



【同時発表先】 鳥取県政記者会、倉吉記者クラブ、米子市政記者クラブ

山陰道の夜間通行止め規制のお知らせ

～ご理解とご協力をお願いいたします～

橋梁補修、舗装修繕、道路付属物補修及び付加車線設置工事等を実施するため、山陰道「米子東 I C」～山陰道「米子西 I C」間及び国道9号「八東水交差点」～山陰道「はわい I C」間において、夜間の通行止め規制を行います。

通行止め区間については国道9号をご利用下さい。

通行止め規制中は、ご迷惑をおかけしますが、ご理解とご協力をお願いいたします。

【通行止め規制】

■規制内容・規制期間

1. 【山陰道「米子東 I C」～山陰道「米子西 I C」間】

通行止期間：平成28年8月17日（水）～平成28年10月31日（月）

通行止時間帯：【夜間】21：00 ～ 翌6：00

通行止内容：片側通行止め

迂回路：国道9号

2. 【国道9号「八東水交差点」～山陰道「はわい I C」間】

通行止期間：平成28年8月22日（月）～平成28年9月12日（月）

通行止時間帯：【夜間】21：00 ～ 翌6：00

通行止内容：片側通行止め

迂回路：国道9号

※詳細は「別紙-1」、「別紙-2」のとおりです。

■その他

- ・通行規制の内容や期間は、天候・作業状況により変更することがあります。
- ・土曜日の夜間、日曜日、祝日は通行規制を行いません。

【問い合わせ先】

国土交通省中国地方整備局 倉吉河川国道事務所

・TEL（0858）26-6221（代表）

・副所長（道路） 赤星 剛（あかほし つよし）

〈担当〉 道路管理課長 亀井 久勝（かめい ひさかつ）内線431

〈広報担当窓口〉 調査設計第二課長 桐谷 文昭（きりたに ふみあき）内線451

本資料は、倉吉河川国道事務所ホームページの「記者発表」でも公開しております。

倉吉河川国道事務所ホームページアドレス：<http://www.cgr.mlit.go.jp/kurayoshi/>

最新の通行止め規制情報：<http://www.cgr.mlit.go.jp/road/>
道路の異常を発見したら・・・道路緊急ダイヤル 緊急通報#9910へ



①山陰道米子東IC～山陰道米子西IC間



通行規制区間(山陰道米子東IC～山陰道米子西IC間)

②国道9号八束水交差点～山陰道はわいIC間



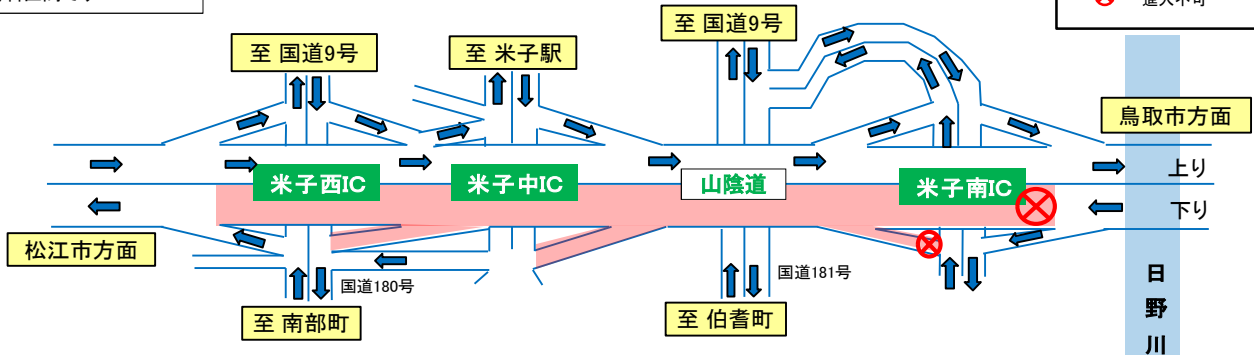
通行規制区間(国道9号八束水交差点～山陰道はわいIC間)

出典: 国土地理院ホームページ(<http://portal.cyberjapan.jp>)
※地理院地図(電子国土Web)を加工して使用しています。

①-(1)下り線(松江市方面)片側通行止め 山陰道米子南IC～山陰道米子西IC間
平成28年8月17日(水)～平成28年8月19日(金)

※山陰道米子西ICから西側(安来道路)は有料区間です

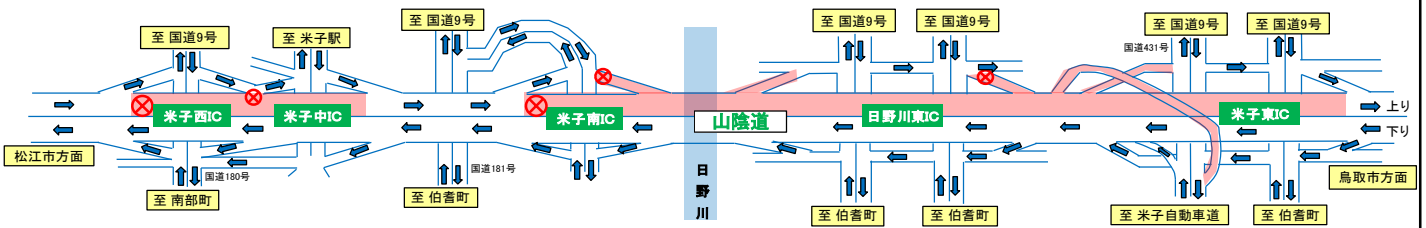
凡例
 通行止め区間
⊗ 進入不可



①-(2)上り線(鳥取市方面)片側通行止め 山陰道米子東IC～山陰道米子南IC間、山陰道米子中IC～山陰道米子西IC間
平成28年8月22日(月)～平成28年8月24日(水)

※山陰道米子西ICから西側(安来道路)は有料区間です

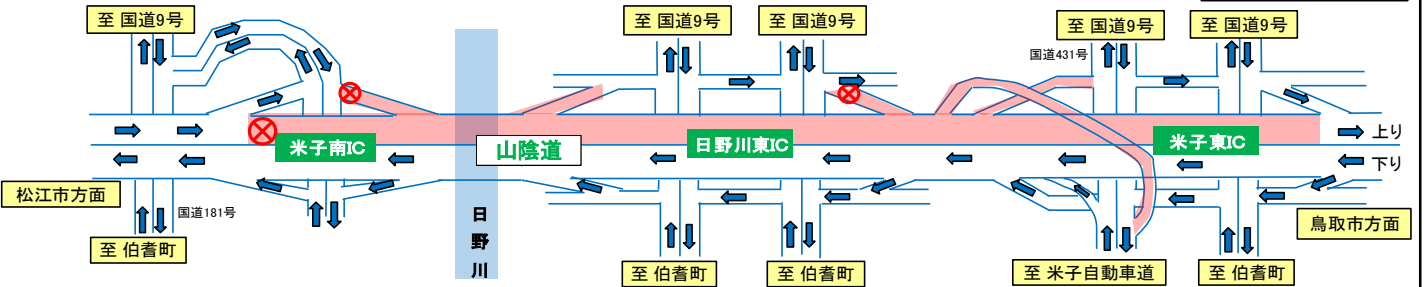
凡例
 通行止め区間
⊗ 進入不可



※通行止め区間以外から米子自動車道への通行は可能です

①-(3)上り線(鳥取市方面)片側通行止め 山陰道米子東IC～山陰道米子南IC間
平成28年8月25日(木)～平成28年8月31日(水)

凡例
 通行止め区間
⊗ 進入不可



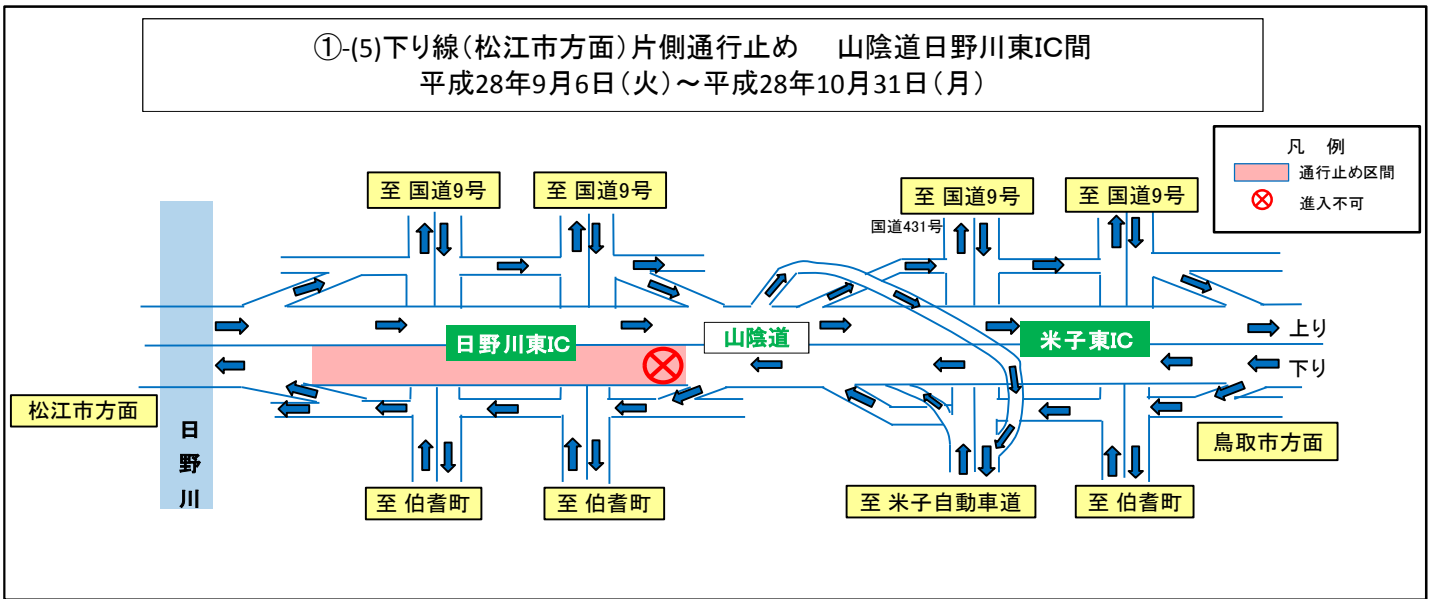
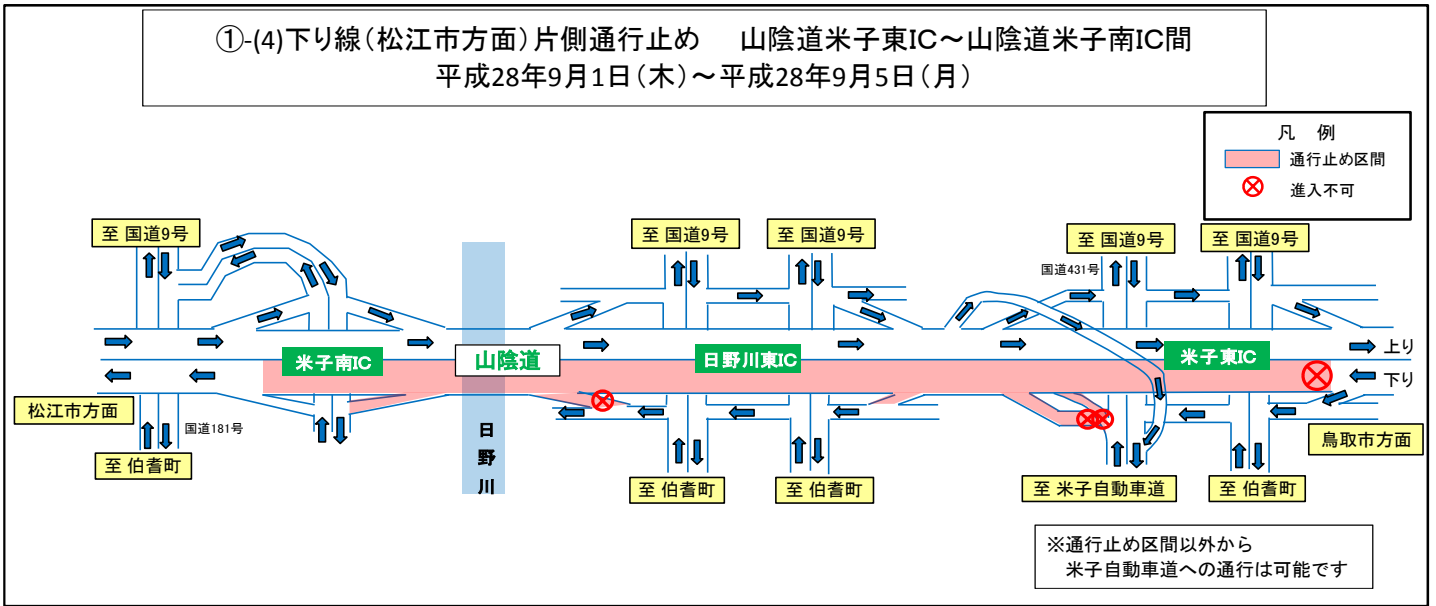
※通行止め区間以外から米子自動車道への通行は可能です

- 通行規制の内容や期間は、天候・作業状況により変更することがあります。
- 土曜日の夜間、日曜日、祝日は通行規制を行いません。

最新の通行止め規制情報は、倉吉河川国道事務所のホームページ内の規制情報をご覧ください

最新の規制に関するHP: <http://www.cgr.mlit.go.jp/road/>

倉吉河川国道事務所HP: <http://www.cgr.mlit.go.jp/kurayoshi/>



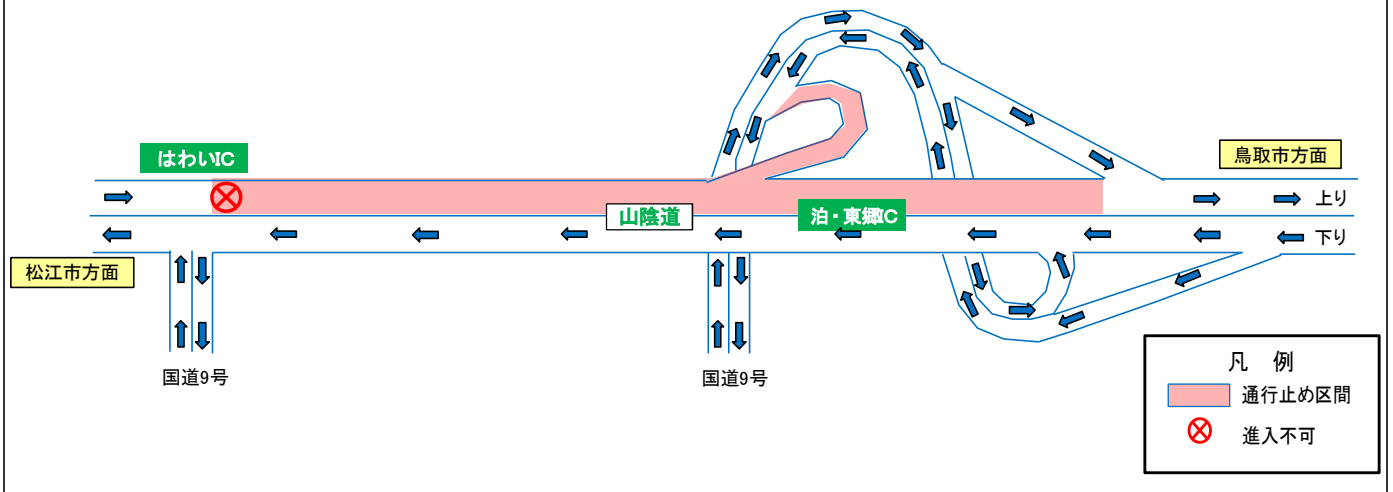
- 通行規制の内容や期間は、天候・作業状況により変更することがあります。
- 土曜日の夜間、日曜日、祝日は通行規制を行いません。

最新の通行止め規制情報は、倉吉河川国道事務所のホームページ内の規制情報をご覧ください

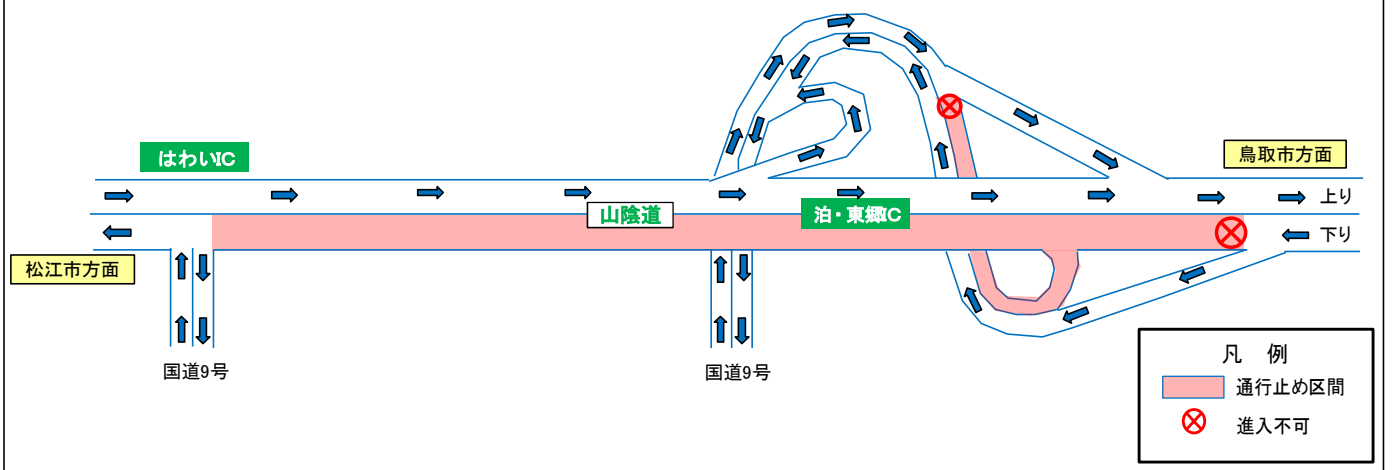
最新の規制に関するHP: <http://www.cgr.mlit.go.jp/road/>

倉吉河川国道事務所HP: <http://www.cgr.mlit.go.jp/kurayoshi/>

②-(1)上り線(鳥取市方面)片側通行止め 山陰道泊・東郷IC～山陰道はわいIC間
平成28年8月22日(月)～平成28年8月25日(木)



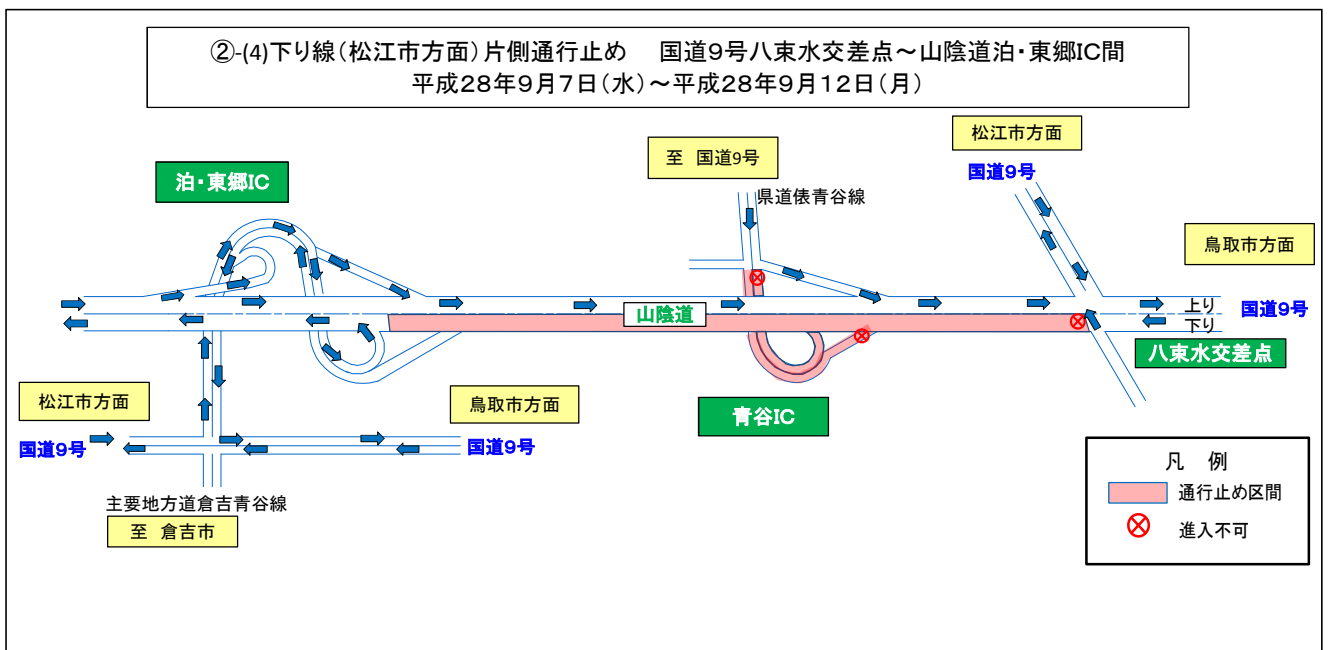
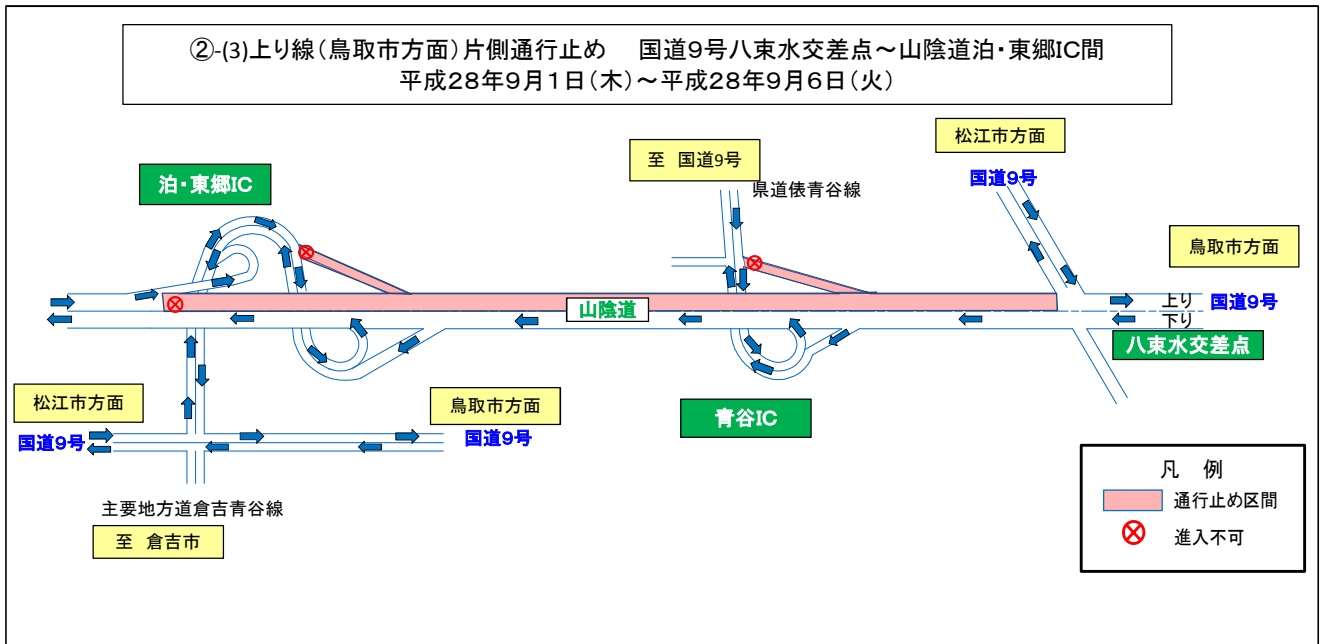
②-(2)下り線(松江市方面)片側通行止め 山陰道泊・東郷IC～山陰道はわいIC間
平成28年8月26日(金)～平成28年8月31日(水)



- 通行規制の内容や期間は、天候・作業状況により変更することがあります。
- 土曜日の夜間、日曜日、祝日は通行規制を行いません。

最新の通行止め規制情報は、倉吉河川国道事務所のホームページ内の規制情報をご覧ください

最新の規制に関するHP: <http://www.cgr.mlit.go.jp/road/> 倉吉河川国道事務所HP: <http://www.cgr.mlit.go.jp/kurayoshi/>



■ 通行規制の内容や期間は、天候・作業状況により変更することがあります。

■ 土曜日の夜間、日曜日、祝日は通行規制を行いません。

最新の通行止め規制情報は、倉吉河川国道事務所のホームページ内の規制情報をご覧ください

最新の規制に関するHP: <http://www.cgr.mlit.go.jp/road/> 倉吉河川国道事務所HP: <http://www.cgr.mlit.go.jp/kurayoshi/>