



国土を整え、全力で備える  
国土交通省中国地方整備局

倉吉河川国道事務所

Ministry of Land, Infrastructure, Transport and Tourism  
Chugoku Regional Development Bureau

お知らせ

平成30年 5月 30日

資料提供先：鳥取県政記者会、鳥取市記者クラブ、倉吉記者クラブ、米子市政記者クラブ

## 風水害に備えて協定業者、職員で実施 ～災害対策用機械の操作訓練を行います～

国土交通省倉吉河川国道事務所では、出水期（6月10日～10月20日）に備え、水防活動などに使用する災害対策用機械の操作方法の確認を行い、非常時における災害復旧作業を迅速に行うことを目的に操作訓練を行います。

### ■日時・場所

- 平成30年6月6日（水）13：30～16：30
- 鳥取県倉吉市福守町地先（天神川河川防災ステーション）（別図-1参照）

※. 小雨決行とします。また、災害発生の恐れがある場合は、中止といたします。

### ■訓練概要

- 全体説明 13：30～
- 操作訓練 13：50～16：30
- 対象機械
  - ・ 排水ポンプ車2台、照明車3台、対策本部車1台、待機支援車1台
- 参加者（予定）
  - ・ 災害対策用機械を用いた災害応急対策活動等協定締結業者11社 約40名
  - ・ 倉吉河川国道事務所 職員 約10名

#### 【問い合わせ先】

国土交通省中国地方整備局

倉吉河川国道事務所

TEL (0858) 26-6221 (代表)

副所長（河川）

菅野 秀治（すがの ひではる）

【担当】 道路管理課長

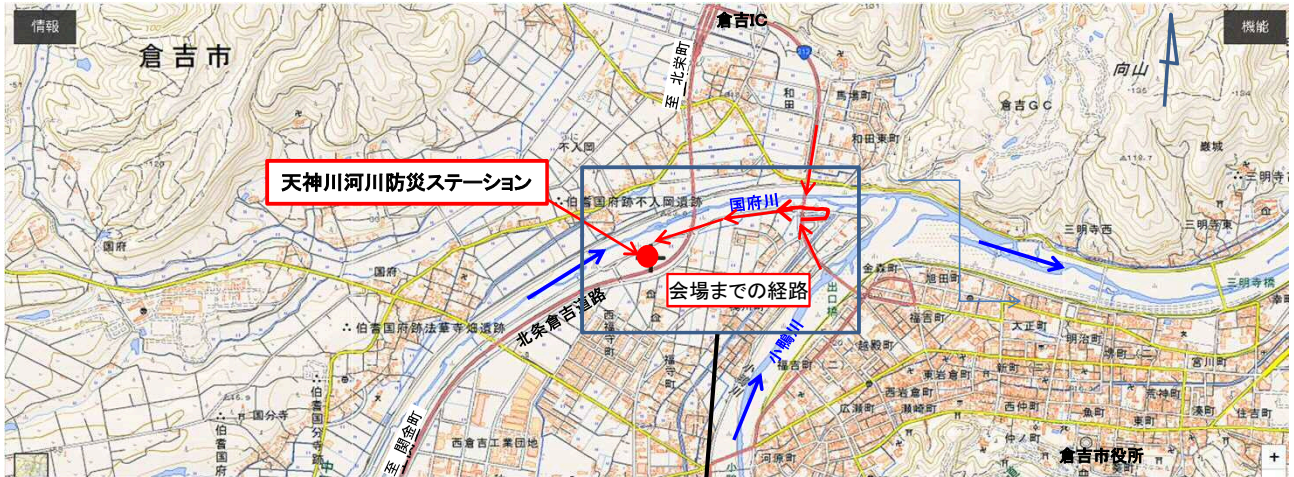
神田 浩（かんだ ひろし）

#### 【広報担当窓口】

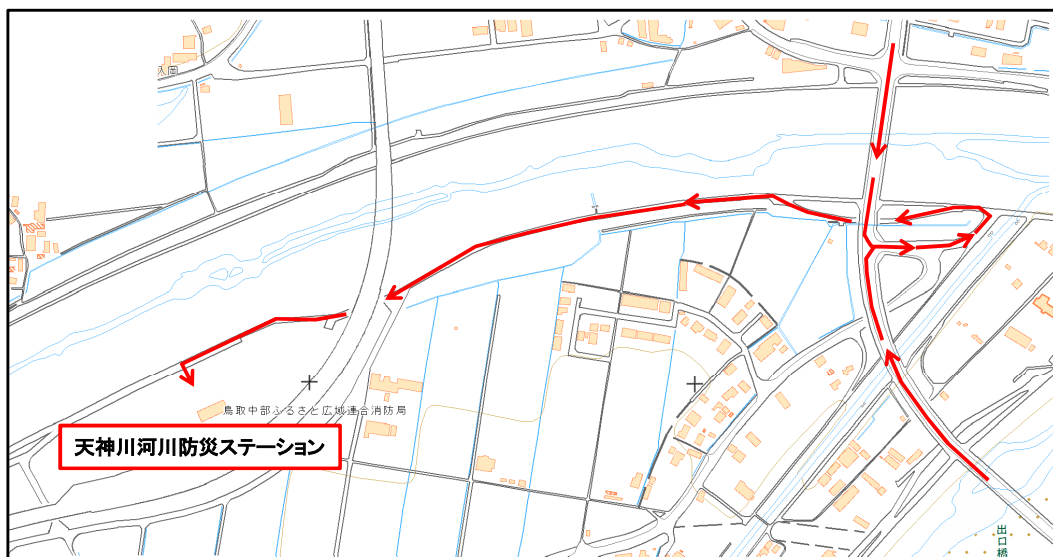
調査設計第二課長 谷本 尚久（たにもと なおひさ）

倉吉河川国道事務所ホームページアドレス：<http://www.cgr.mlit.go.jp/kurayoshi/>

会場(天神川河川防災ステーション位置図)

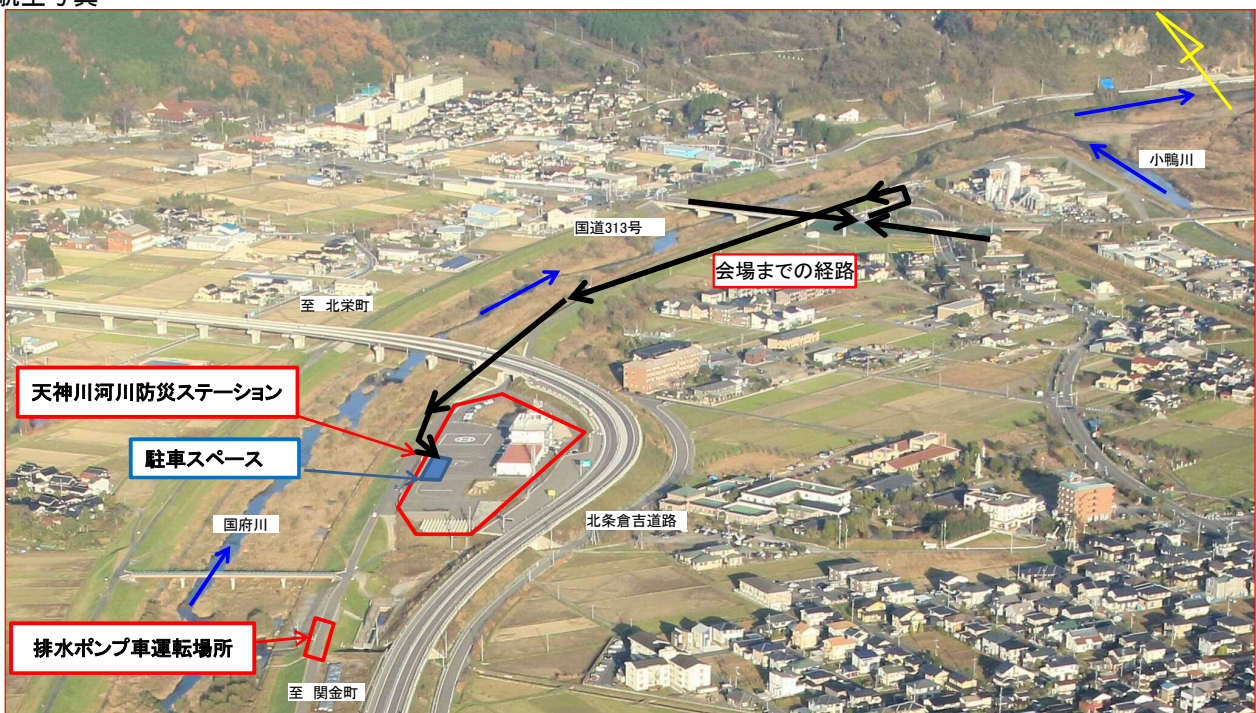


出典: 国土地理院(電子国土web)より



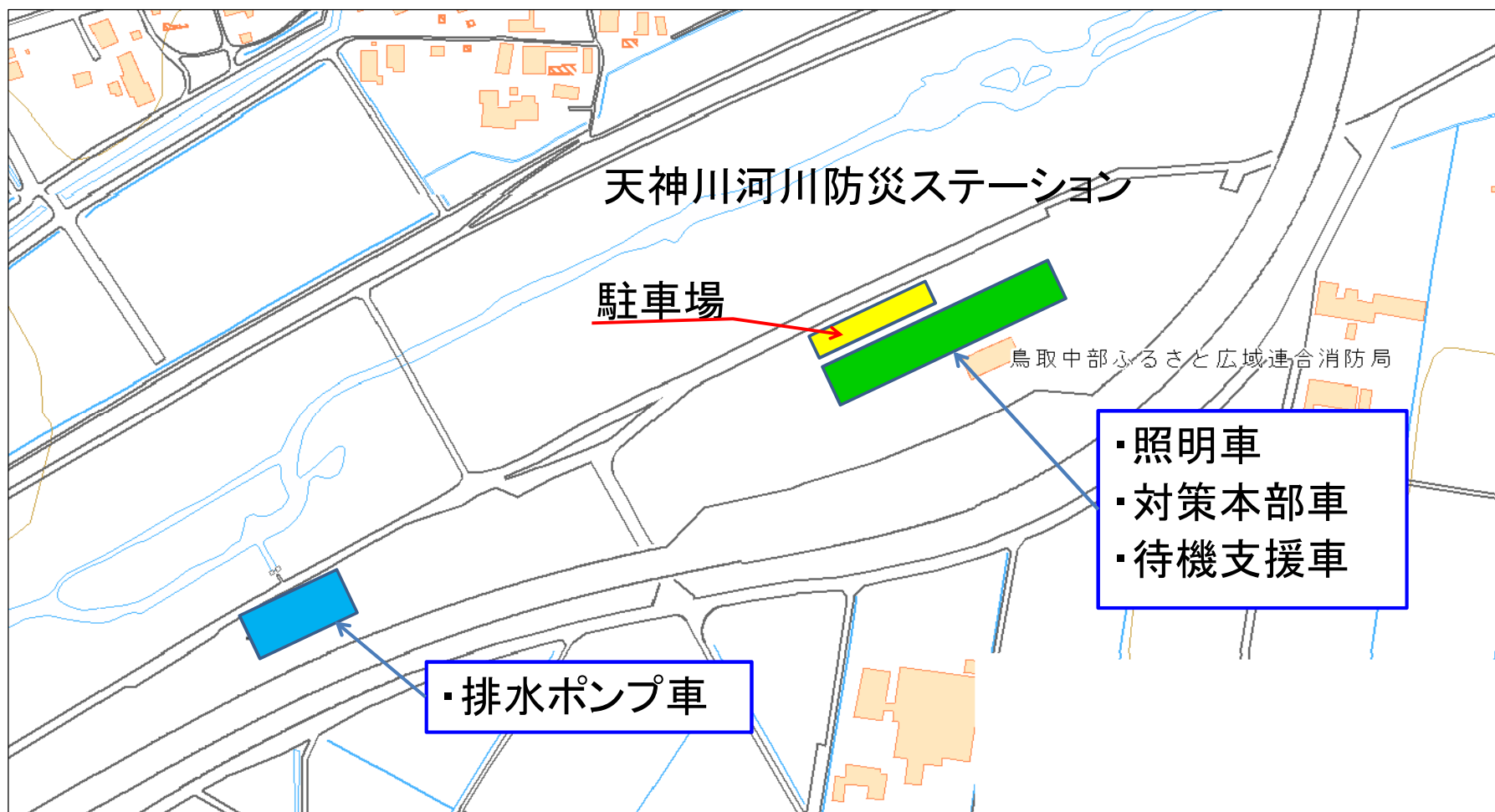
出典: 国土地理院(電子国土web)より

航空写真





# 災害対策用機械操作訓練会場



「参考資料」

# 操作訓練対象機械の説明

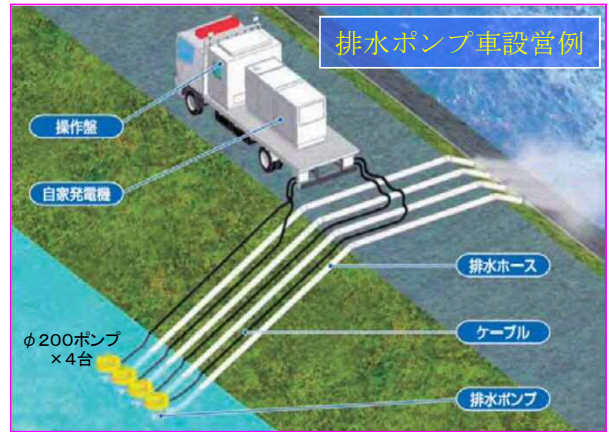
## 1. 災害対策機械説明



① 排水ポンプ車(30m<sup>3</sup>/min)



② 排水ポンプ車(30m<sup>3</sup>/min)揚程20m



③ 照明車(ブーム式)  
(2kw×6灯)



④ 照明車(ブーム式)  
(2kw×6灯)



⑤ 照明車(ポール式) (2kw×6灯)



⑥ 対策本部車(拡幅型)



⑦ 待機支援車(バス型)



「参考資料」

# 訓練の実施状況



対策本部車設置訓練状況



待機支援車設置訓練状況



照明車設置訓練状況



排水ポンプ車 排水訓練状況

