



通行止め情報

【同時発表先】鳥取県政記者会、鳥取市政記者クラブ
倉吉記者クラブ、米子市政記者クラブ

【E9】山陰道 ^{とまりとうごう}泊東郷IC～はわいIC間 **夜間通行止め**のお知らせ
～法面復旧工事に伴う通行形態の変更を行います～

山陰道（泊東郷IC～はわいIC間）において、法面復旧工事に伴う通行形態の変更を行うため、**下り車線（米子市方面）夜間通行止め**を行いますのでお知らせします。
通行止め期間中はご迷惑をおかけしますが、ご理解とご協力をお願いいたします。

- 区 間： 山陰道 泊東郷IC～はわいIC間
下り車線（米子市方面）
- 規 制 期 間： 令和2年 7月 8日（水）夜～10日（金）朝
21：00～翌6：00
※予備日：7月10日（金）
- 規 制 内 容： **夜間通行止め**
- 迂 回 路： 一般国道9号



※現場写真

※規制位置、期間、迂回路の詳細は「別紙」をご覧ください。
※天候および工事の状況により、規制の内容が変更になる場合があります。
当日の通行規制状況は、道路情報表示板や現地の案内看板等でご確認下さい。

【問い合わせ先】

国土交通省中国地方整備局 倉吉河川国道事務所
TEL（0858）26-6221（代表）

	副所長（道路）	山本 俊彦（やまもと としひこ）
〈工事担当〉	羽合国道維持出張所長	山本 順也（やまもと じゅんや）
〈広報担当〉	調査設計課長	波戸 秀浩（はと ひでひろ）

本資料は、倉吉河川国道事務所ホームページの「記者発表」でも公開しております。
倉吉河川国道事務所ホームページアドレス：<http://www.cgr.mlit.go.jp/kurayoshi/>
道路の異状を発見したら・・・道路緊急ダイヤル 緊急通報#9910へ

E 9 山陰道 泊東郷IC～はわいIC間

下り車線（米子市方面）

夜間通行止め

7/ 8(水)夜～7/10(金)朝

規制時間：21:00～翌6:00

※予備日：7/10(金)

【カレンダー】

令和2年7月						
5 (日)	6 (月)	7 (火)	8 (水)	9 (木)	10 (金)	11 (土)
			21～6時 下り車線 通行止め	21～6時 下り車線 通行止め	21～6時 下り車線 通行止め (予備日)	通行形態 変更 (予定)

※天候および工事の状況により、
規制の内容が変更になる場合があります。

【規制図】



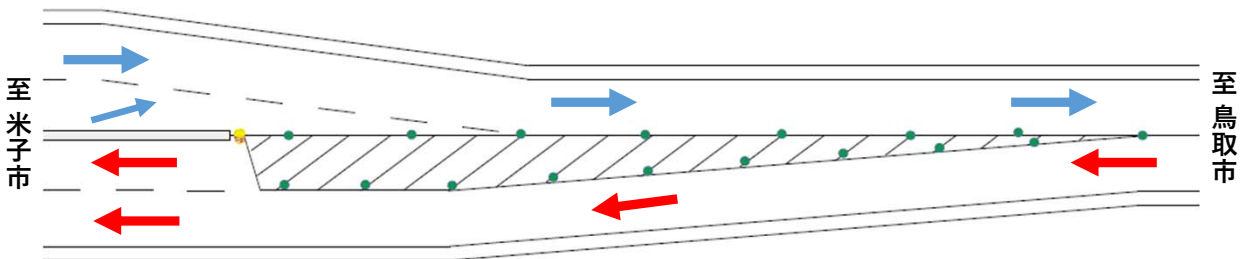
出典：国土地理院ホームページ
 ※地理院地図（電子国土Web）を加工して使用。

【通行形態変更】

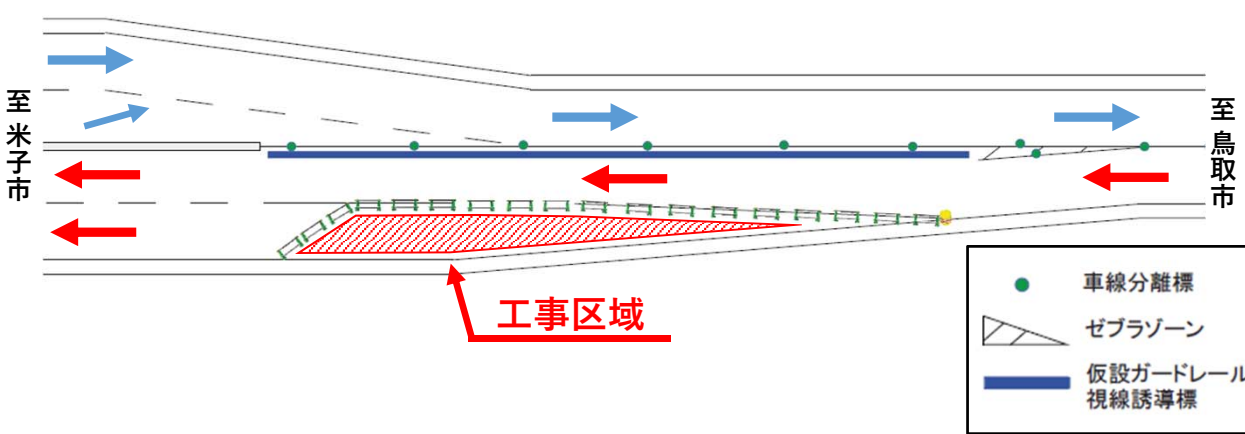
●位置図



①現在の通行形態



②通行形態変更後



- 車線分離標
- ▨ ゼブラゾーン
- 仮設ガードレール、視線誘導標

出典：国土地理院ホームページ
 ※地理院地図（電子国土Web）を加工して使用。