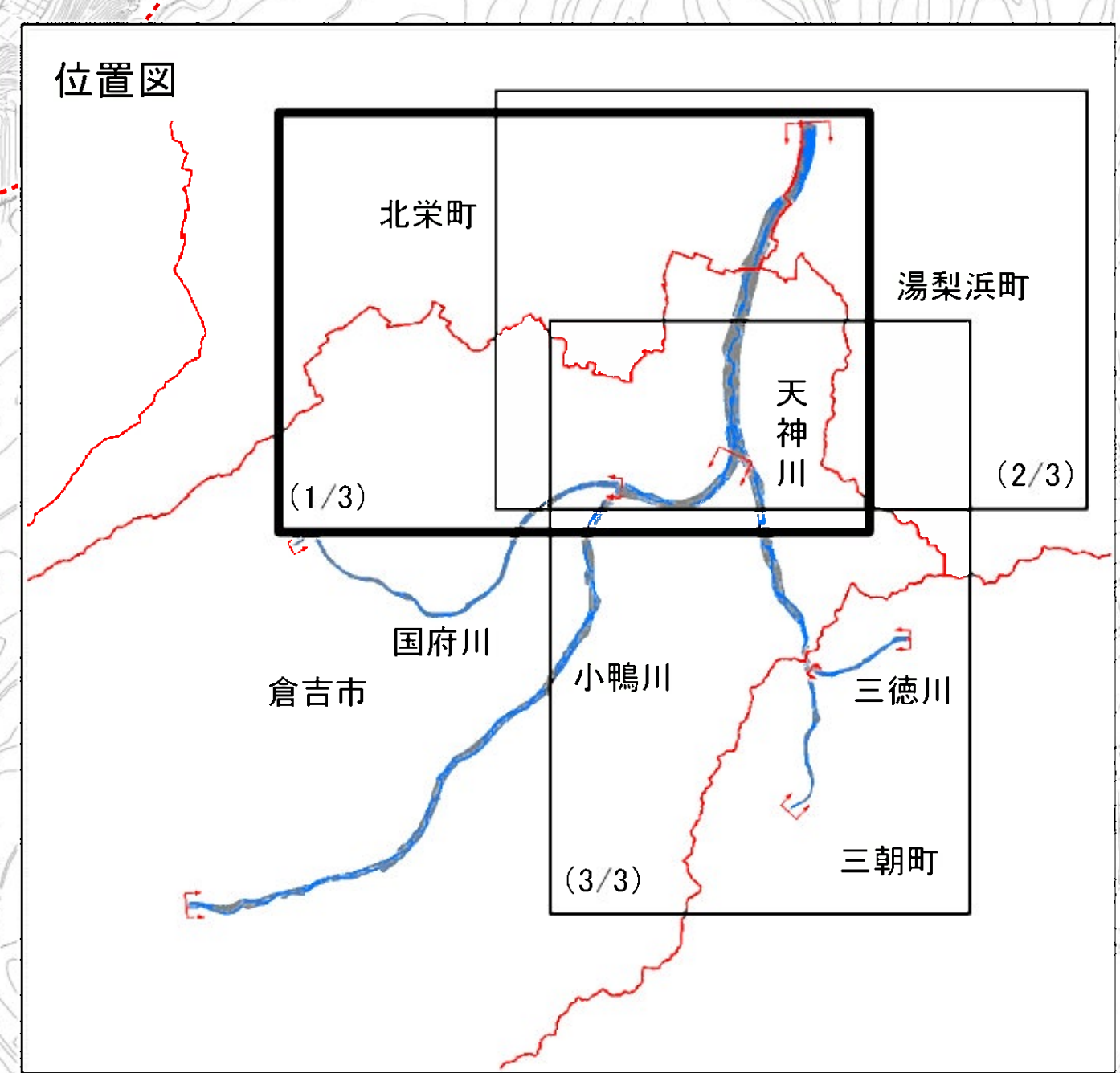
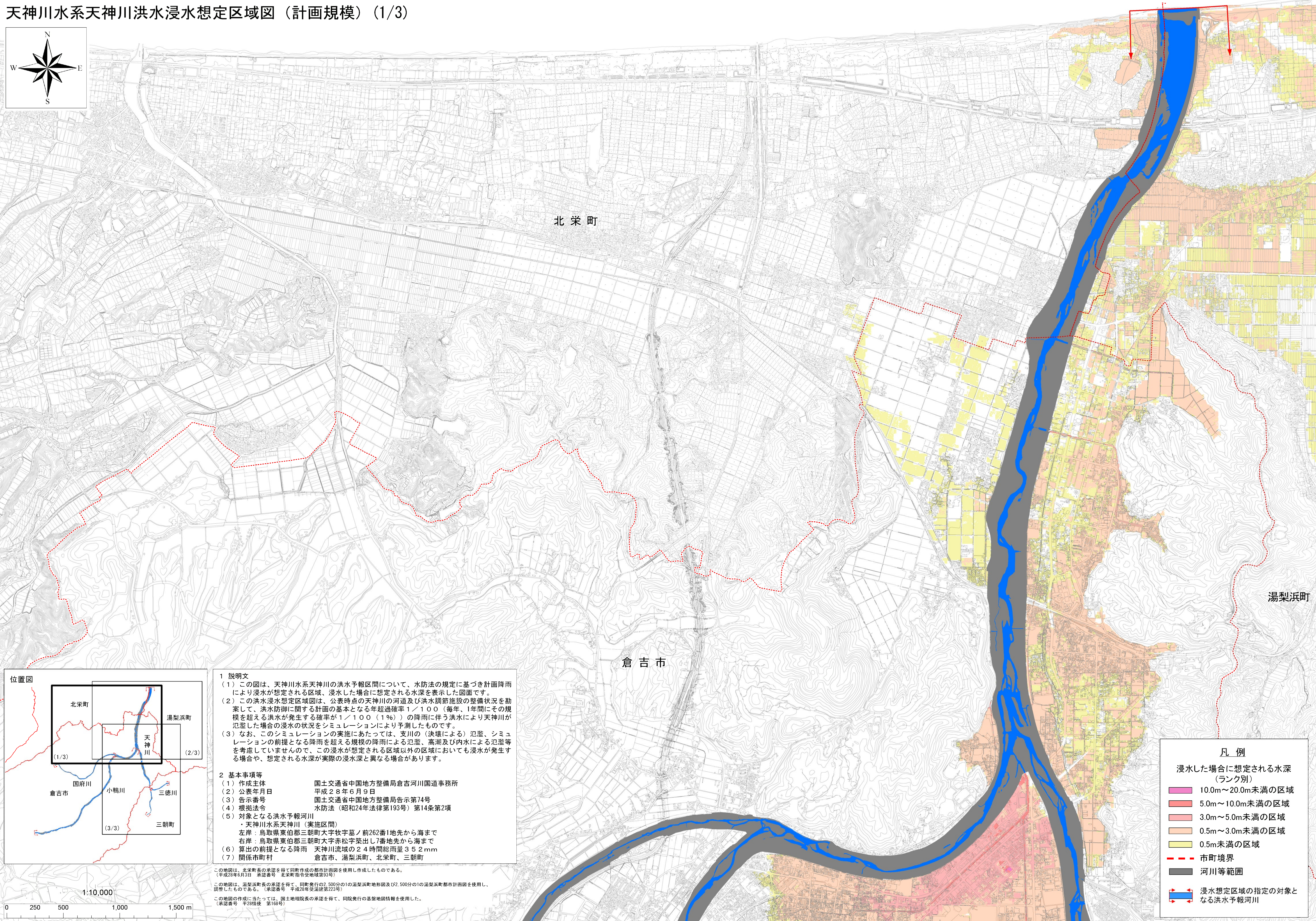
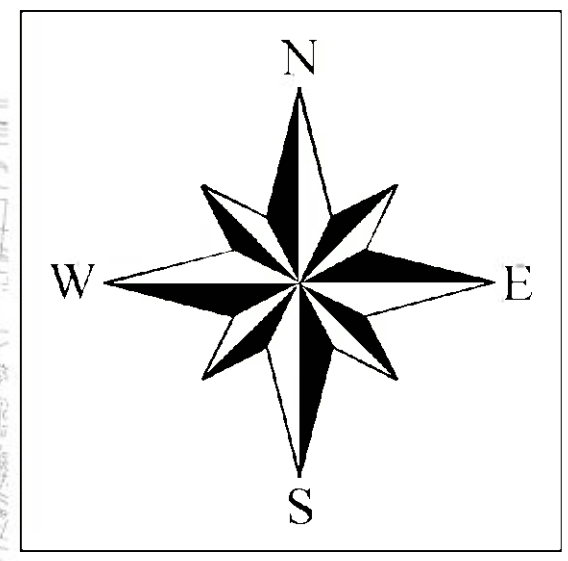


天神川水系天神川洪水浸水想定区域図（計画規模）（1/3）



1 説明文

(1) この図は、天神川水系天神川の洪水予報区間について、水防法の規定に基づき計画降雨により浸水が想定される区域、浸水した場合に想定される水深を表示した図面です。

(2) この洪水浸水想定区域図は、公表時点の天神川の河道及び洪水調節施設の整備状況を勘案して、洪水防御に関する計画の基本となる年超過確率1/100（毎年、1年間にその規模を超える洪水が発生する確率が1/100（1%））の降雨に伴う洪水により天神川が氾濫した場合の浸水の状況をシミュレーションにより予測したものです。

(3) なお、このシミュレーションの実施にあたっては、支川の（決壊による）氾濫、シミュレーションの前提となる降雨を超える規模の降雨による氾濫、高潮及び内水による氾濫等を考慮していませんので、この浸水が想定される区域以外の区域においても浸水が発生する場合や、想定される水深が実際の浸水深と異なる場合があります。

2 基本事項等

(1) 作成主体	国土交通省中国地方整備局倉吉河川国道事務所
(2) 公表年月日	平成28年6月9日
(3) 告示番号	国土交通省中国地方整備局告示第74号
(4) 根拠法令	水防法（昭和24年法律第193号）第14条第2項
(5) 対象となる洪水予報河川	・天神川水系天神川（実施区間） 左岸：鳥取県東伯郡三朝町大字牧字墓ノ前262番1地先から海まで 右岸：鳥取県東伯郡三朝町大字赤松字築出し7番地先から海まで
(6) 算出の前提となる降雨	天神川流域の2.4時間総雨量35.2mm
(7) 関係市町村	倉吉市、湯梨浜町、北栄町、三朝町

この地図は、北栄町長の承認を得て同町作成の都市計画図を使用し作成したものである。
（平成28年6月3日 承認番号 北栄町指令受地域第93号）

この地図は、湯梨浜町長の承認を得て、同町発行の2,500分の1の湯梨浜町地形図及び2,500分の1の湯梨浜町都市計画図を使用し、調整したものである。（承認番号 平成28年受湯建第223号）

この地図の作成に当たっては、国土地理院長の承認を得て、同院発行の基礎地図情報を使用した。
（承認番号 平28情使 第168号）

凡例

浸水した場合に想定される水深（ランク別）

	10.0m～20.0m未満の区域
	5.0m～10.0m未満の区域
	3.0m～5.0m未満の区域
	0.5m～3.0m未満の区域
	0.5m未満の区域
	市町境界
	河川等範囲
	浸水想定区域の指定の対象となる洪水予報河川

