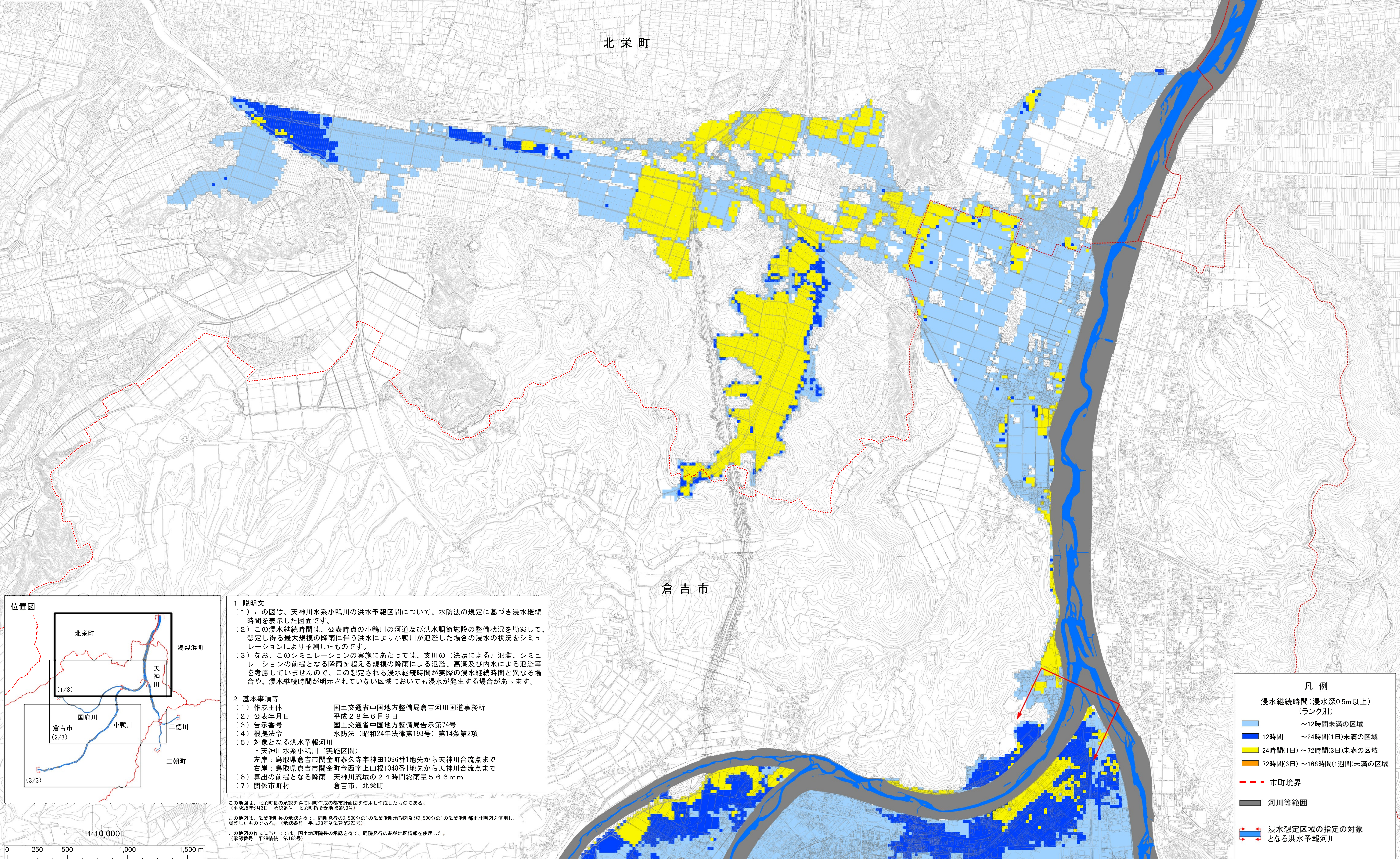
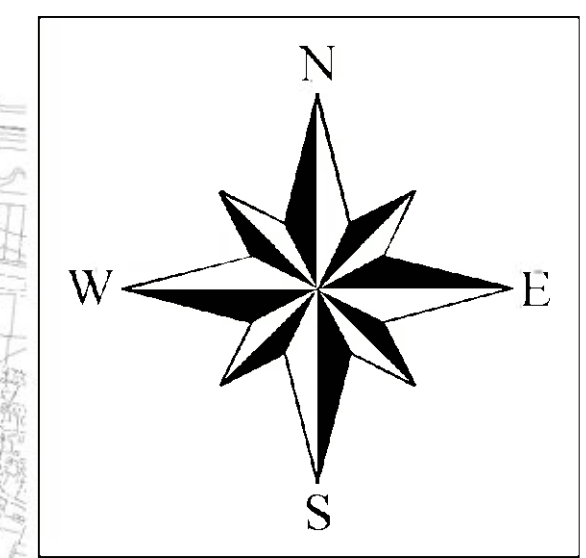
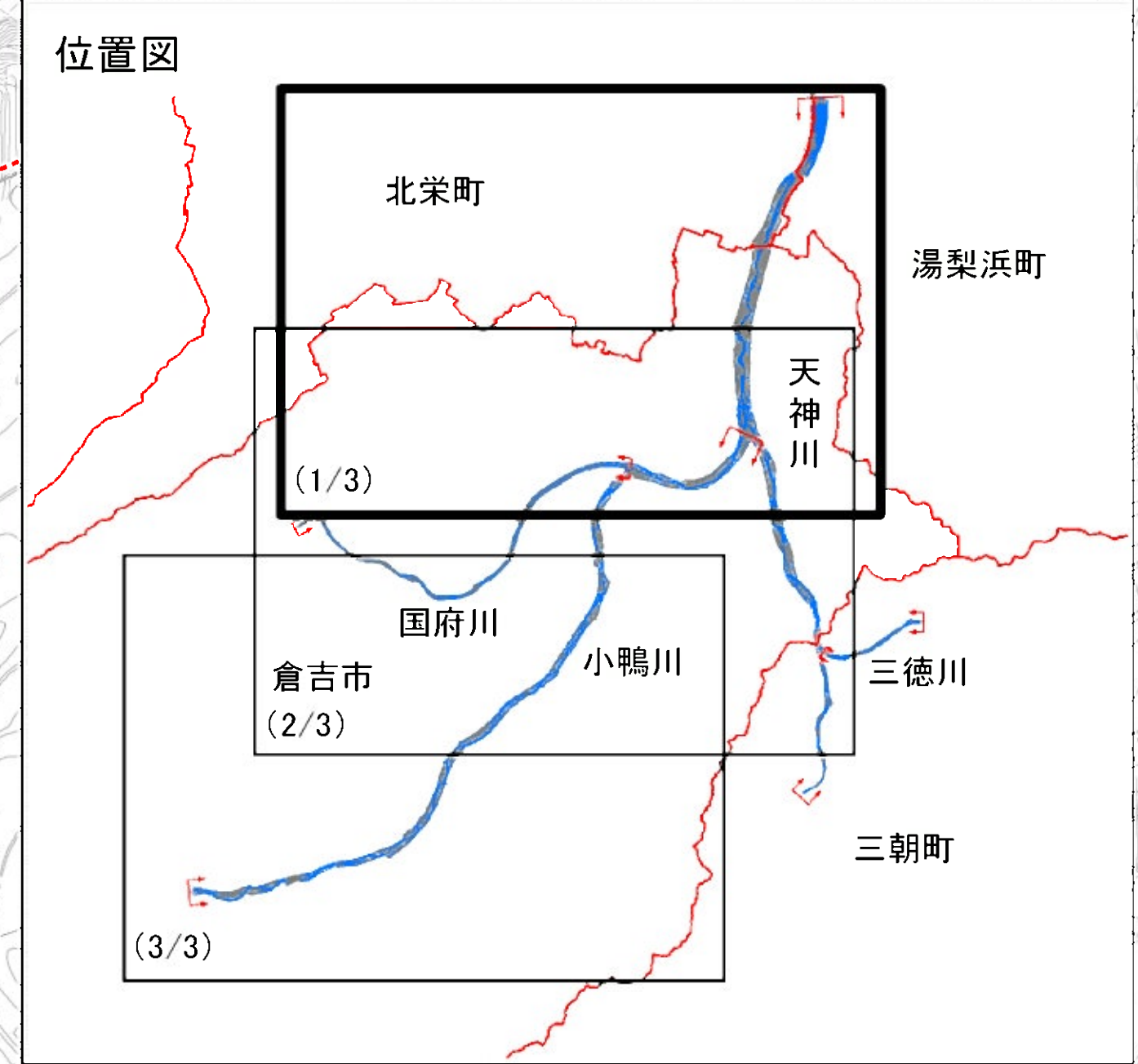


天神川水系小鴨川洪水浸水想定区域図（浸水継続時間）（1/3）



北栄町

倉吉市



1 説明文

(1) この図は、天神川水系小鴨川の洪水予報区間について、水防法の規定に基づき浸水継続時間を表示した図面です。

(2) この浸水継続時間は、公表時点の小鴨川の河道及び洪水調節施設の整備状況を勘案して、想定し得る最大規模の降雨に伴う洪水により小鴨川が氾濫した場合の浸水の状況をシミュレーションにより予測したものです。

(3) なお、このシミュレーションの実施にあたっては、支川の（決壊による）氾濫、シミュレーションの前堤となる降雨を超える規模の降雨による氾濫、高潮及び内水による氾濫等を考慮していませんので、この想定される浸水継続時間が実際の浸水継続時間と異なる場合や、浸水継続時間が明示されていない区域においても浸水が発生する場合があります。

2 基本事項等

(1) 作成主体 国土交通省中国地方整備局倉吉河川国道事務所

(2) 公表年月日 平成28年6月9日

(3) 告示番号 国土交通省中国地方整備局告示第74号

(4) 根拠法令 水防法（昭和24年法律第193号）第14条第2項

(5) 対象となる洪水予報河川
 ・天神川水系小鴨川（実施区間）
 左岸：鳥取県倉吉市関金町泰久寺字神田1096番1地先から天神川合流点まで
 右岸：鳥取県倉吉市関金町今西字上山根1048番1地先から天神川合流点まで

(6) 算出の前堤となる降雨 天神川流域の24時間総雨量56.6mm

(7) 関係市町村 倉吉市、北栄町

この地図は、北栄町長の承認を得て同町作成の都市計画図を使用し作成したものである。
 （平成28年6月3日 承認番号 北栄町指各受地域第93号）

この地図は、湯梨浜町の承認を得て、同町発行の2,500分の1の湯梨浜町地形図及び2,500分の1の湯梨浜町都市計画図を使用し、調整したものである。（承認番号 平成28年受湯建第223号）

この地図の作成に当たっては、国土地理院長の承認を得て、同院発行の基礎地図情報を使用した。
 （承認番号 平28情保 第168号）

凡例

浸水継続時間（浸水深0.5m以上）
 （ランク別）

（淡青）	～12時間未満の区域
（青）	12時間～24時間（1日）未満の区域
（黄）	24時間（1日）～72時間（3日）未満の区域
（橙）	72時間（3日）～168時間（1週間）未満の区域

（赤点線） 市町境界

（黒線） 河川等範囲

（赤点線） 浸水想定区域の指定の対象となる洪水予報河川

