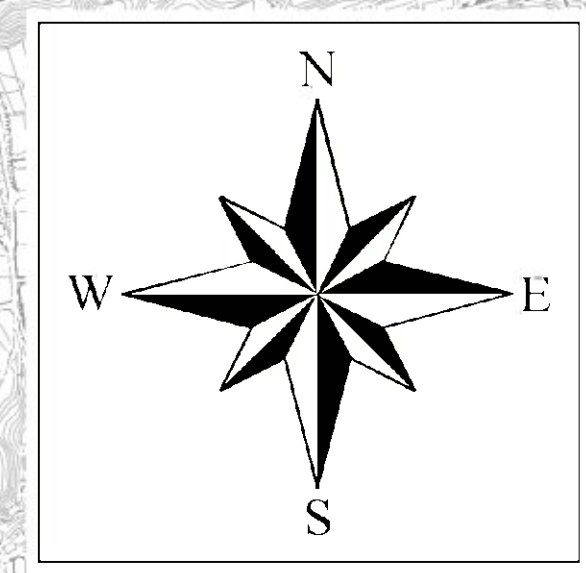


天神川水系国府川洪水浸水想定区域図（家屋倒壊等氾濫想定区域（河岸侵食））（1/1）



1 説明文
(1) この図は、天神川水系国府川の洪水予報区間について、家屋倒壊等をもたらすような氾濫の発生が想定される区域（家屋倒壊等氾濫想定区域）を表示した図面です。
(2) この家屋倒壊等氾濫想定区域は、公表時点の国府川の河道及び洪水調節施設の整備状況を勘案して、想定し得る最大規模の降雨に伴う洪水により国府川の河岸の侵食幅を予測したものです。
(3) また、家屋倒壊等氾濫想定区域は、国府川の河岸が侵食された場合における、家屋の倒壊・流出等の危険性がある区域の目安を示すものですが、個々の家屋の構造・強度特性等の違いから、この区域の境界は厳密ではなく、あくまでも目安であることに留意して下さい。

2 基本事項等
(1) 作成主体 国土交通省中国地方整備局倉吉河川国道事務所
(2) 公表年月日 平成28年6月9日
(3) 対象となる洪水予報河川
・天神川水系国府川（実施区間）
左岸：鳥取県倉吉市大字上福田字井手領747番3地先から小鴨川合流点まで
右岸：鳥取県倉吉市大字上福田字小井手240番地先から小鴨川合流点まで
(4) 算出の前提となる降雨 天神川流域の24時間総雨量566mm
(5) 関係市町村 倉吉市

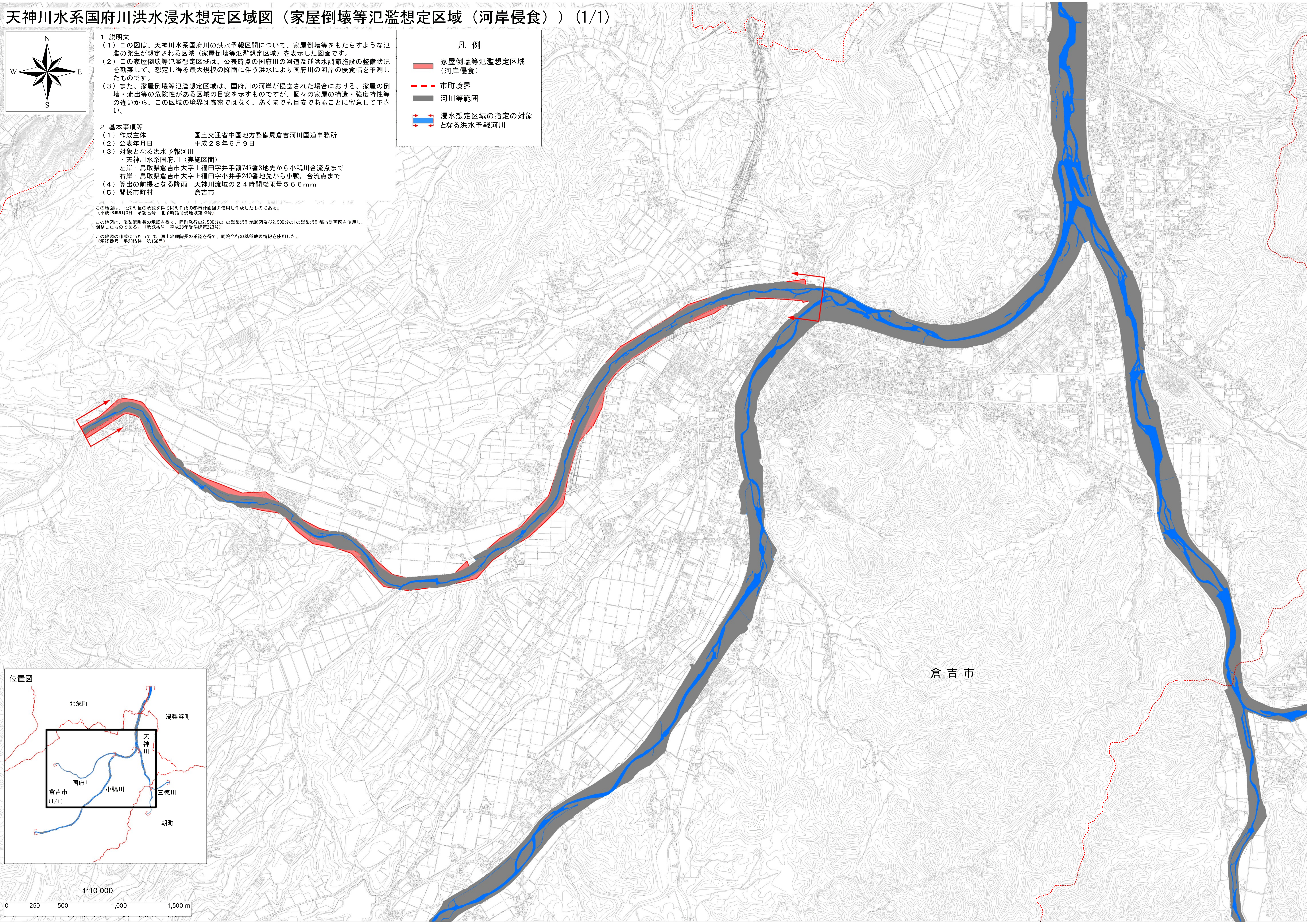
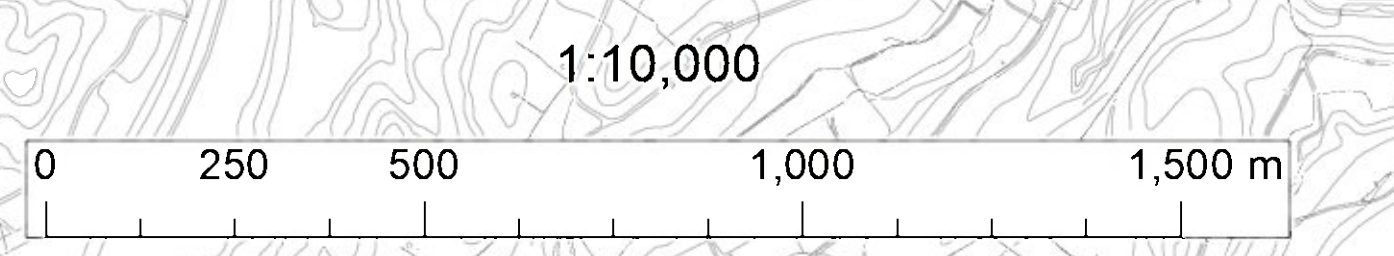
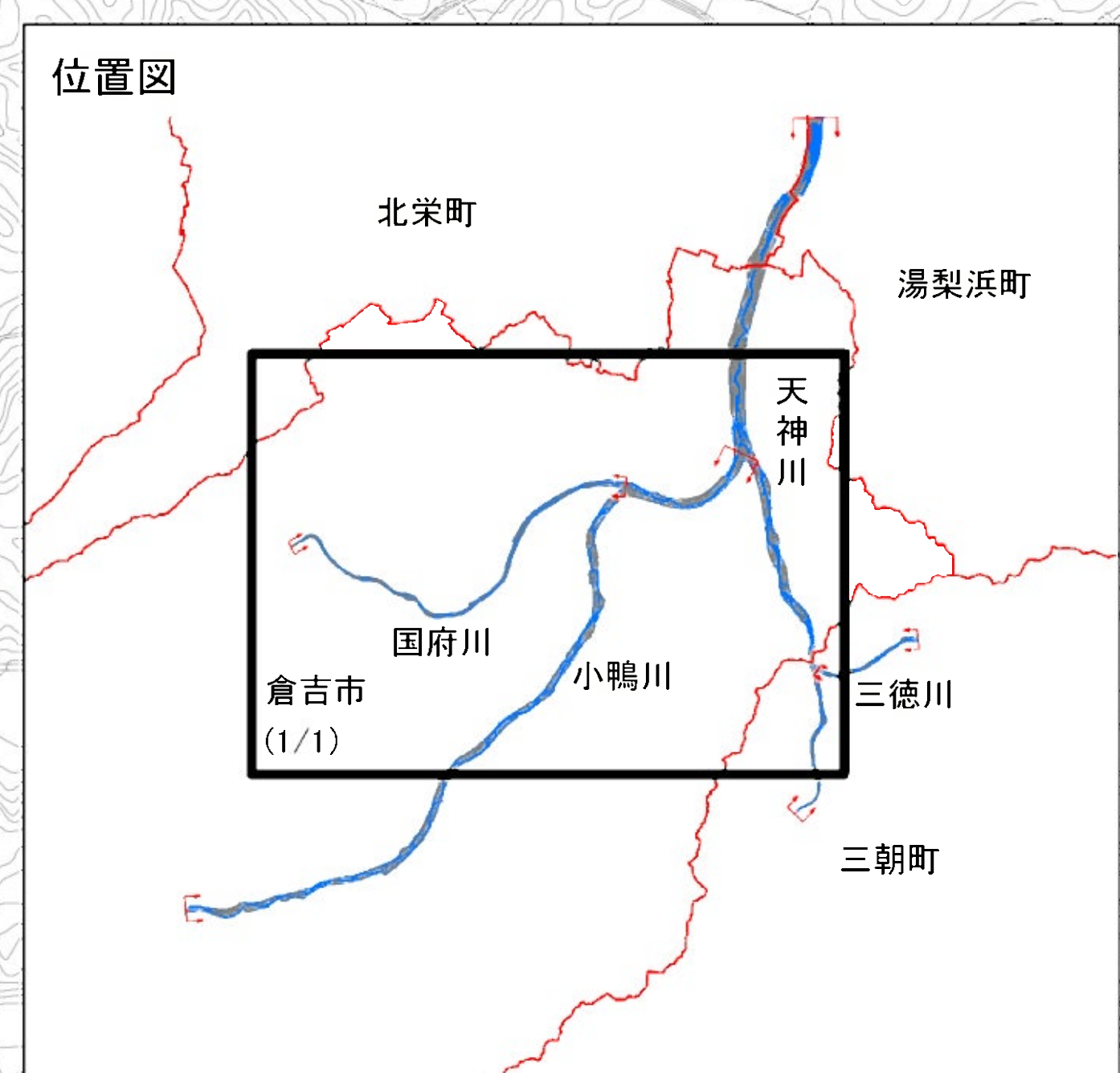
凡 例

- 家屋倒壊等氾濫想定区域（河岸侵食）
- 市町境界
- 河川等範囲
- 浸水想定区域の指定の対象となる洪水予報河川

この地図は、北栄町長の承認を得て同町作成の都市計画図を使用し作成したものである。
（平成28年6月3日 承認番号 北栄町指令受地域第93号）

この地図は、湯梨浜町長の承認を得て、同町発行の2,500分の1の湯梨浜町地形図及び2,500分の1の湯梨浜町都市計画図を使用し、調整したものである。（承認番号 平成28年受湯建第223号）

この地図の作成に当たっては、国土地理院長の承認を得て、同院発行の基礎地図情報を使用した。
（承認番号 平28精使 第168号）



倉吉市