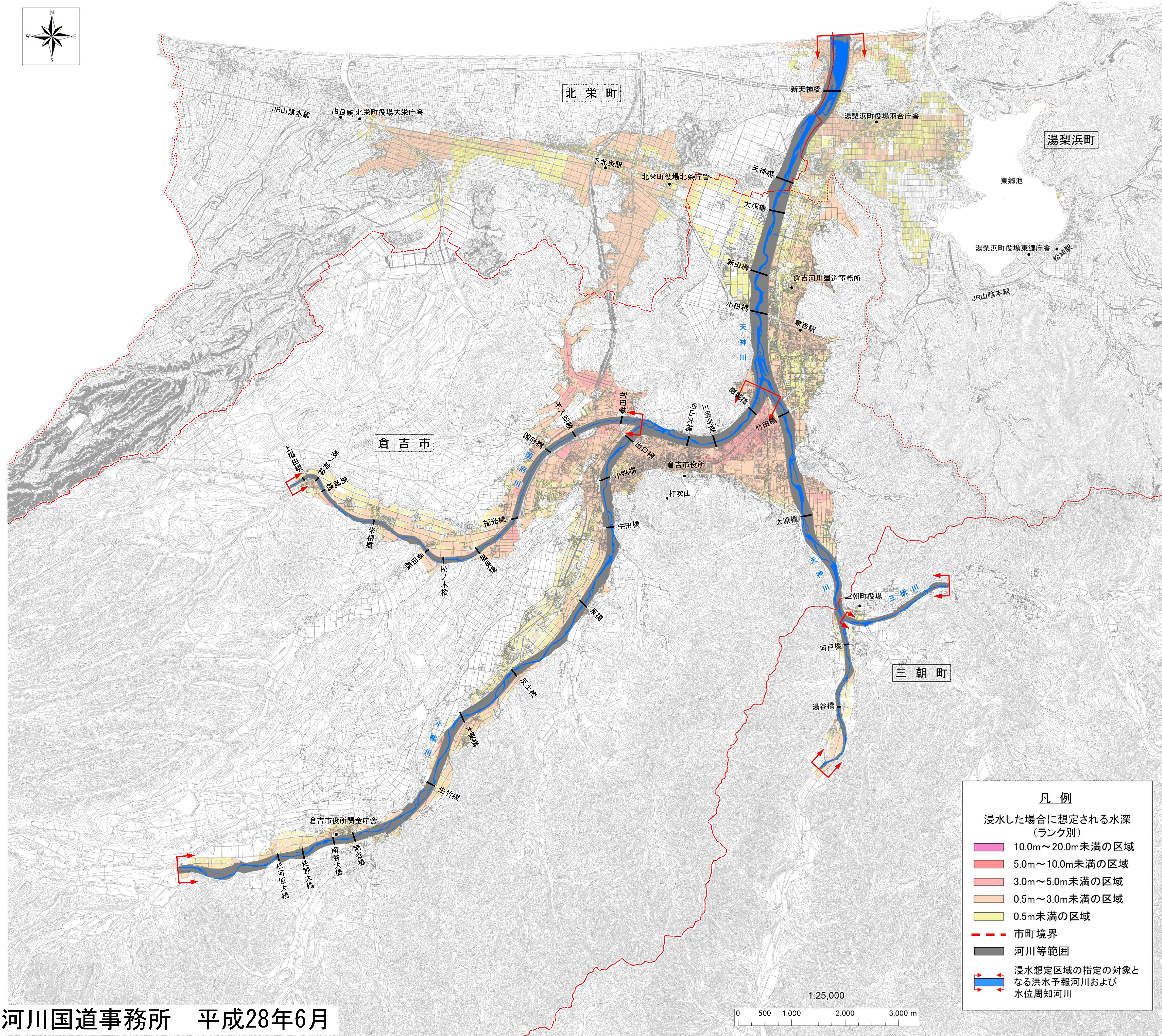
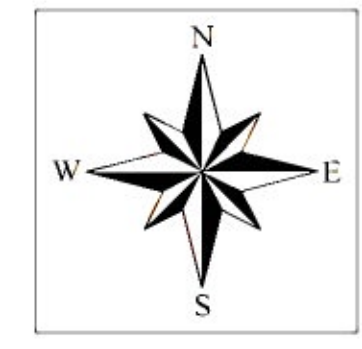
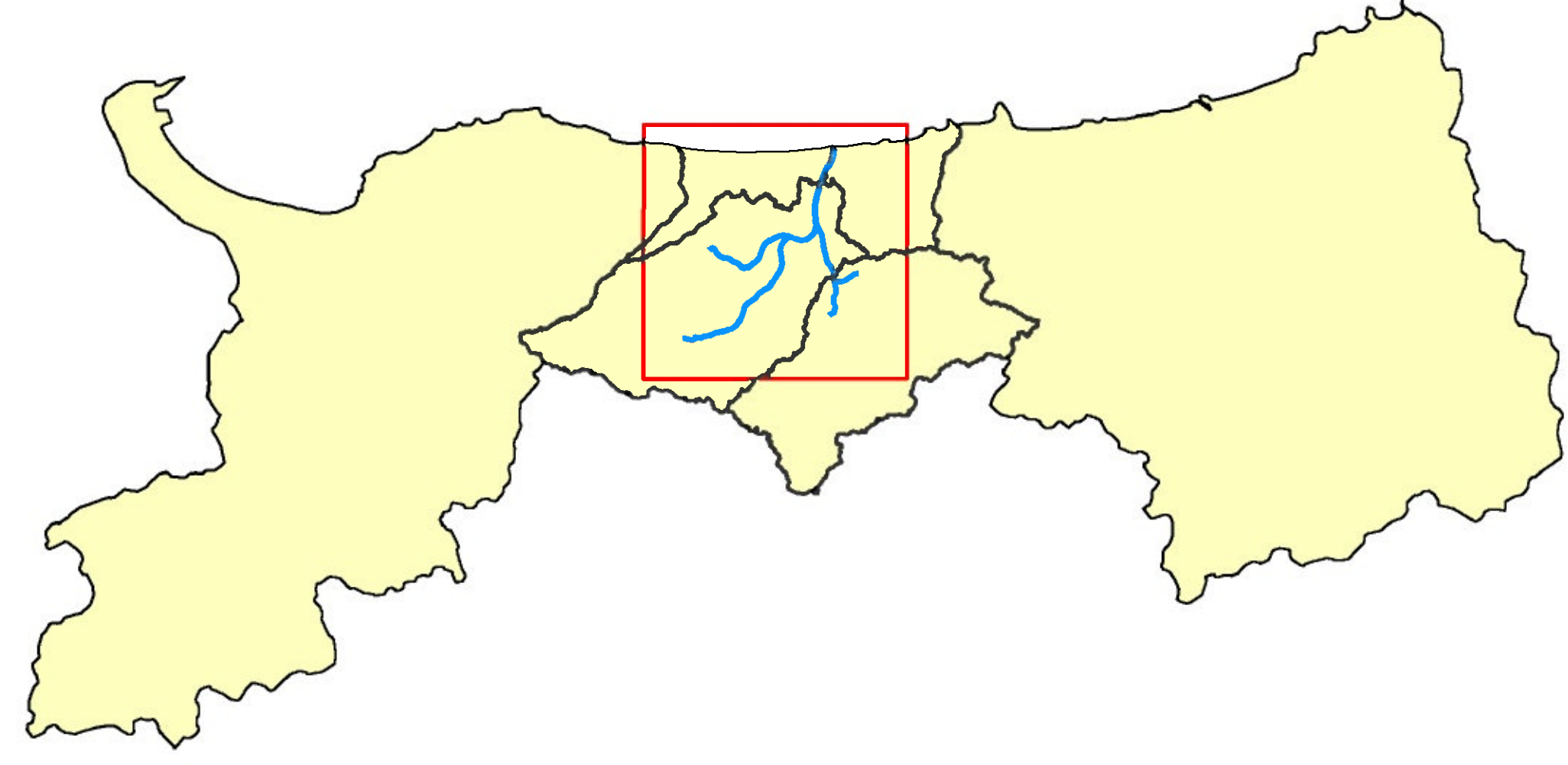


天神川水系天神川・小鴨川・国府川・三徳川洪水浸水想定区域図（計画規模）（総括版）

位置図

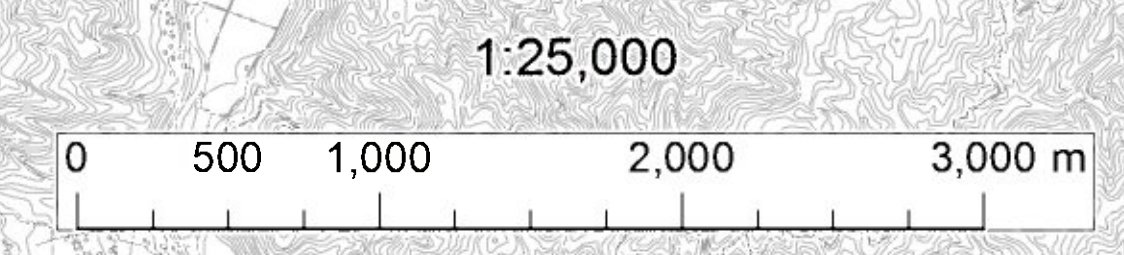


凡例	
浸水した場合に想定される水深（ランク別）	
	10.0m～20.0m未満の区域
	5.0m～10.0m未満の区域
	3.0m～5.0m未満の区域
	0.5m～3.0m未満の区域
	0.5m未満の区域
	市町境界
	河川等範囲
	浸水想定区域の指定の対象となる洪水予報河川および水位周知河川

この地図は北栄町長の承認を得て同町作成の都市計画図を使用し作成したものである。
 (平成28年6月3日 承認番号 北栄町指令受地域第93号)

この地図は、湯梨浜町長の承認を得て、同町発行の2,500分の1の湯梨浜町地形図及び2,500分の1の湯梨浜町都市計画図を使用し、調整したものである。(承認番号 平成28年受湯建第223号)

この地図の作成に当たっては、国土地理院長の承認を得て、同院発行の基礎地図情報を使用した。
 (承認番号 平28情使 第168号)



1:25,000