

# お知らせ

〈同時資料提供先〉 島根県政記者会

令和5年2月13日

## 【E9】山陰道 湯里IC本線（上り線（松江方面）） 通行形態変更のお知らせ

仁摩・温泉津道路 湯里ICの改良工事のため【E9】山陰道 湯里IC（上り線（松江市方面））において、通行形態の変更を実施するのでお知らせします。  
ご利用の皆様にはご不便をおかけしますが、ご理解とご協力をお願いします。

- 箇所：【E9】山陰道 湯里IC本線
- 内容：通行形態の変更（上り線（松江方面））
- 期間：令和5年2月20日（月）～令和5年4月4日（火）  
（予備日：令和5年4月5日（水）～令和5年4月11日（火））  
※土日・祝日は行いません。  
※詳細は別紙を参照ください。
- 時間：9：00～17：00（昼間）
- 通行方法：【E9】山陰道 湯里IC 上り線OFFランプ・ONランプを經由して本線を走行（詳細は別紙を参照ください。）  
※期間中は案内看板または交通誘導員に従って通行してください。  
※天候や現場状況等により、期間を変更する場合があります。

問い合わせ先

国土交通省 中国地方整備局 松江国道事務所

副所長（改築）	安部 学（内線204）
（工事担当）建設専門官	井上 泰介（内線404）
（広報担当）計画課長	岡田 直人（内線261）

TEL：（0852）60-1343（工務課 直通）

URL：<http://www.cgr.mlit.go.jp/matsukoku/>

※松江国道事務所では、twitter（ツイッター）による情報発信を行っています。

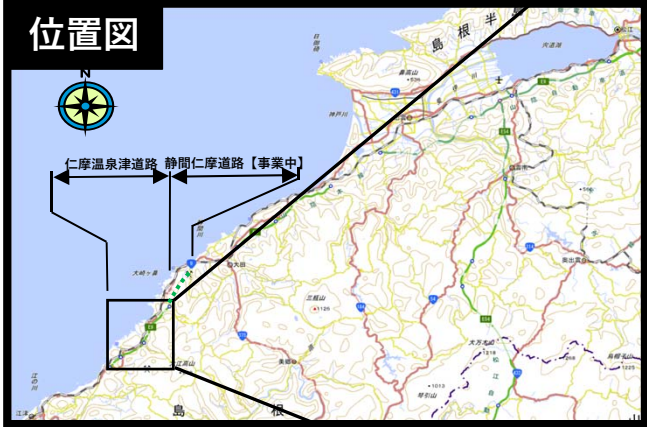
ツイッター：[http://twitter.com/road\\_matsue](http://twitter.com/road_matsue)

※道路の異状を発見したら、道路緊急ダイヤル 緊急通報#9910へ

二次元バーコード



# 別紙



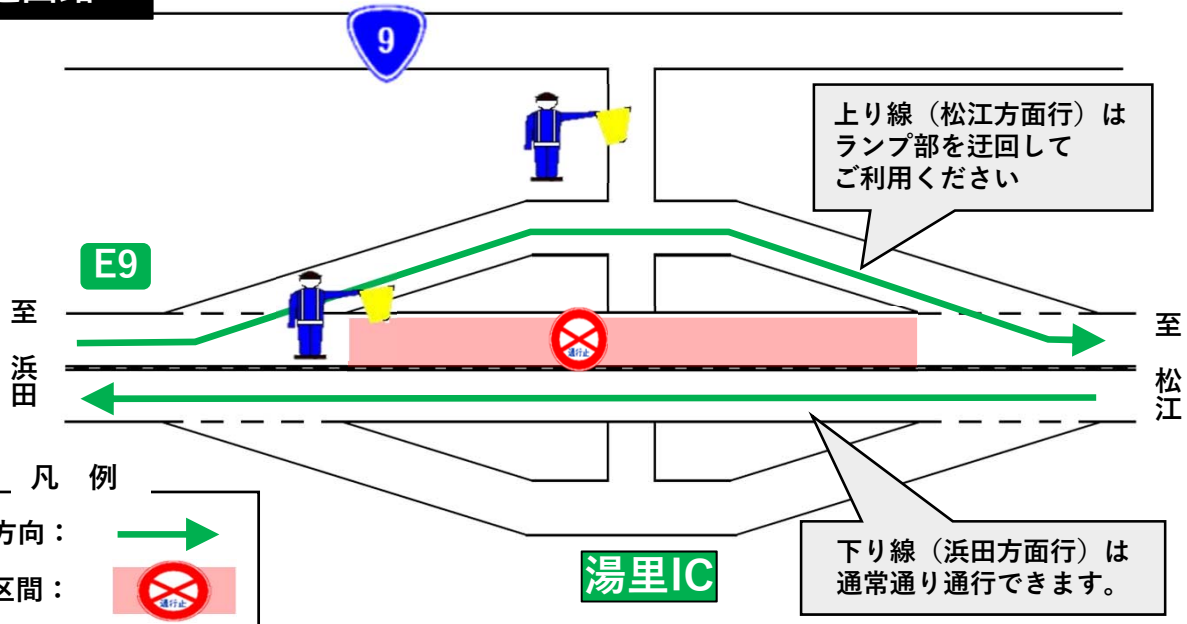
出典：国土地理院「地理院地図（電子国土Web）」  
加工：中国地方整備局 松江国道事務所



昼間本線上り線通行止め  
令和5年2月20日(月)～  
令和5年4月4日(火)  
(予備日：4月5日～4月11日)  
※ランプを通行し、本線へ復帰

仁摩・温泉津道路  
静岡・仁摩道路【事業中】

## 迂回路



凡例

進行方向：

規制区間：

## 規制予定表

規制日	
予備日	

令和5年2月	日	月	火	水	木	金	土
				1	2	3	4
	5	6	7	8	9	10	11
	12	13	14	15	16	17	18
	19	20	21	22	23	24	25
	25	27	28				

令和5年3月	日	月	火	水	木	金	土
				1	2	3	4
	5	6	7	8	9	10	11
	12	13	14	15	16	17	18
	19	20	21	22	23	24	25
	25	27	28	29	30	31	

令和5年4月	日	月	火	水	木	金	土
							1
	2	3	4	5	6	7	8
	9	10	11	12	13	14	15
	16	17	18	19	20	21	22
	23	24	25	26	27	28	29
	30						

ご利用の皆様には  
ご迷惑をおかけしますが、  
ご理解とご協力をお願いいたします。