

平成29年度 第1回島根県幹線道路協議会 交通渋滞対策部会

日時：平成29年7月28日（金）10:00～12:00
場所：松江国道事務所 3階大会議室

議 事 次 第

1. 開会

2. あいさつ

3. 議 事

(1) 規約の改正

(2) これまでの検討経緯

【報告事項】

(3) 渋滞対策の実施状況

【報告事項】

【審議事項】

(4) 主要渋滞箇所のフォローアップ

【審議事項】

(5) 道路を賢く使った取組等の効果検証

【報告事項】

(6) 道路利用者会議と連携した渋滞対策の推進

【報告事項】

【審議事項】

(7) 短期的な渋滞対策の検討

【報告事項】

(8) 意見交換

4. 閉会

◇配布資料◇

◆出席者名簿

◆出席者配席表

◆部会規約（案）

◆資料1

◆資料2

◆参考資料

◆主要渋滞箇所（一覧・位置図）

平成29年度 第1回 島根県幹線道路協議会 交通渋滞対策部会
出席者名簿

所属等	氏名	代理出席者等
国土交通省中国地方整備局		
企画部 広域計画課長	藤原 宏志	欠
道路部 道路計画課長	吉田 真人	欠
道路部 地域道路課長	安野 聡	○
道路部 交通対策課長	後藤 英夫	○
◎ 松江国道事務所長	鈴木 祥弘	○
松江国道事務所 計画課長	高崎 修	○
松江国道事務所 建設専門官	岡 武志	欠
浜田河川国道事務所長	浜崎 宏幸	(代) 副所長 (道路) 山本孝行
浜田河川国道事務所 調査設計課長	平野 幹人	○
浜田河川国道事務所 道路管理課長	伊藤 法政	○ (三浦係長)
国土交通省中国運輸局		
交通環境部 環境・物流課長	河合 高志	欠
島根運輸支局 首席運輸企画専門官	西山 龍司	○
西日本高速道路株式会社		
中国支社 総務企画部 企画調整課長	川瀬 憲司	(代) 松江高速道路事務所副所長 岡澤祐三
島根県警察本部		
交通部 交通規制課長	石飛 昇	欠
交通部 交通管制センター長	高橋 幸男	欠
島根県		
土木部 道路維持課長	大賀 隆宏	欠
土木部 道路建設課長	井田 悦男	(代) 国道建設GL 市川淳
○ 土木部 高速道路推進課長	舟津 修亮	○ (小村GL、三原主幹、成相)
土木部 都市計画課長	西村 成人	(代) 街路GL 坂本博志
松江市		
都市整備部 部長	安達 良三	○
歴史まちづくり部 部長	藤原 亮彦	欠
出雲市		
都市建設部 部長	長見 康弘	(代) 道路建設課長 北脇正巳
(公社) 島根県トラック協会		
専務理事	宮城 了三	(代) 事務局長 北川秀二
(一社) 島根県旅客自動車協会		
専務理事	眞田 安利	(代) 事務局長 川島俊夫
(公社) 島根県観光連盟		
専務理事	小室 僚	○

◎ : 部会長 ○ : 副部会長

平成29年度 第1回 島根県幹線道路協議会 交通渋滞対策部会

出席者配席表

入口

島根県土木部 道路建設課長 代理
島根県土木部 都市計画課長 代理
松江市 都市整備部長
公益社団法人 島根県トラック協会 専務理事 代理
一般社団法人 島根県旅客自動車協会 専務理事 代理
公益社団法人 島根県観光連盟 専務理事

副部会長 島根県土木部 高速道路推進課長	部会長 国土交通省中国地方整備局 松江国道事務所長
----------------------------	---------------------------------

国土交通省中国地方整備局 道路部 地域道路課長
国土交通省中国地方整備局 道路部 交通対策課長
国土交通省中国運輸局 島根運輸支局 首席運輸企画専門官
西日本高速道路株式会社 中国支社 企画調整課長 代理
出雲市 都市建設部長 代理
国土交通省中国地方整備局 松江国道事務所 計画課長

国土交通省中国地方整備局 浜田河川国道事務所 道路管理課長	国土交通省中国地方整備局 浜田河川国道事務所長 代理	国土交通省中国地方整備局 浜田河川国道事務所 調査設計課長
-------------------------------------	----------------------------------	-------------------------------------

記者席

事務局			
島根県土木部 高速道路推進課 道路企画調査グループ 主幹	島根県土木部 高速道路推進課 道路企画調査グループ グループリーダー	国土交通省中国地方整備局 浜田河川事務所 調査設計課 設計係長	国土交通省中国地方整備局 松江国道事務所 計画課 専門官

島根県土木部 高速道路推進課 道路企画調査グループ 企画員			
--	--	--	--

平成29年

第1回 島根県 幹線道路協議会 交通渋滞対策部会

渋滞対策部会資料

平成29年7月28日(金)

島根県 幹線道路協議会 交通渋滞対策部会

目次

1. これまでの検討経緯
 2. 渋滞対策の実施状況
 3. 主要渋滞箇所のフォローアップ
 4. 道路を賢く使った取組等の効果検証
 5. 道路利用者会議と連携した渋滞対策の推進
 6. 短期的な渋滞対策の検討
-

1. これまでの検討経緯

1. これまでの検討経緯

平成24年度

主要渋滞箇所の公表※

平成25年1月25日 公表
※一般道路（島根県内）55箇所

平成26年度

渋滞対策の基本方針を策定

平成26年9月8日 第1回渋滞部会

平成27年度～
（点検の継続実施）H27年度 フォローアップ実施
⇒主要渋滞箇所の特定解除箇所なし

平成27年9月30日 第1回渋滞部会

平成28年度～
（点検の継続実施）H28年度 フォローアップ実施
⇒主要渋滞箇所の4ヶ所が特定解除平成28年7月28日 第1回渋滞部会
※一般道路（島根県内）51箇所

平成29年度

<本日の議題>

渋滞対策の実施状況

主要渋滞箇所のフォローアップ

道路を賢く使った取組等の効果検証

道路利用者会議と連携した渋滞対策の推進

短期的な渋滞対策の検討

2. 渋滞対策の実施状況

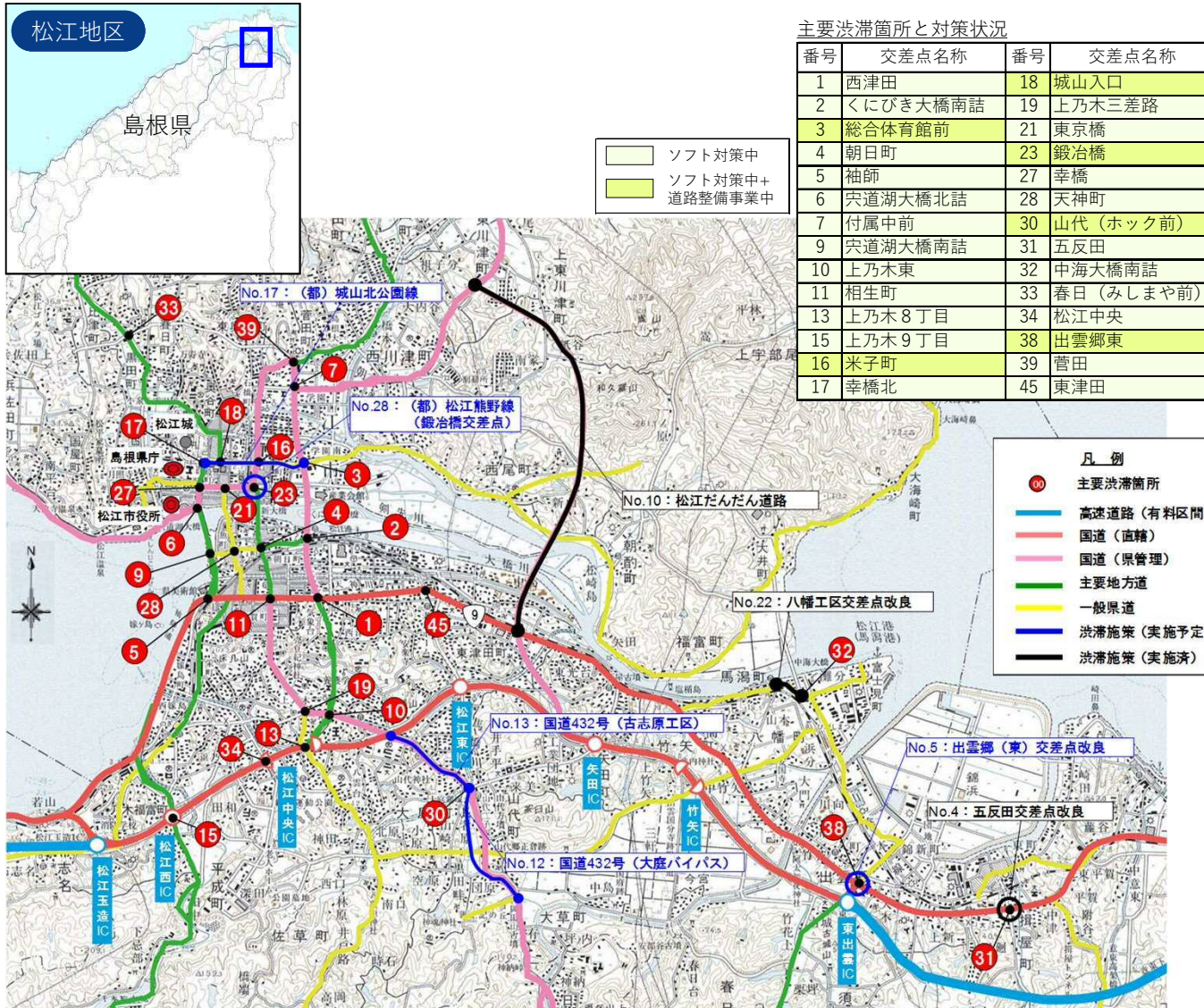
2.1 各地区における渋滞対策の実施状況

2.2 主要渋滞箇所の今後の対応方針

2.1 各地区における渋滞対策の実施状況

(1) 松江地区の渋滞対策

●市内中心部への流入交通集中等に伴う渋滞が発生。関係者が連携し、道路整備推進やノーマイカー運動等の公共交通利用促進策を引き続き実施する予定。



■対象箇所

項目	内容
対象路線	一般国道9号 主)松江鹿島美保関線 (宍道湖大橋)など
主要渋滞箇所	28箇所(対策中:28箇所)
渋滞対策分類	エリア・区間・箇所

※対策中:現在実施している渋滞対策によって改善効果が期待できる主要渋滞箇所

●実施済・道路整備事業

具体対策	整備(実施)年度
松江だんだん道路	H24
八幡工区交差点改良	H25
五反田交差点改良	H27

●実施中・道路整備事業

具体対策	整備年度
(都)城山北公園線(1、2工区)	H29 完了予定
(都)松江熊野線(鍛冶橋交差点)	事業中
国道432号(古志原工区)	事業中
国道432号(大庭バイパス)	事業中
出雲郷(東)交差点改良	事業中

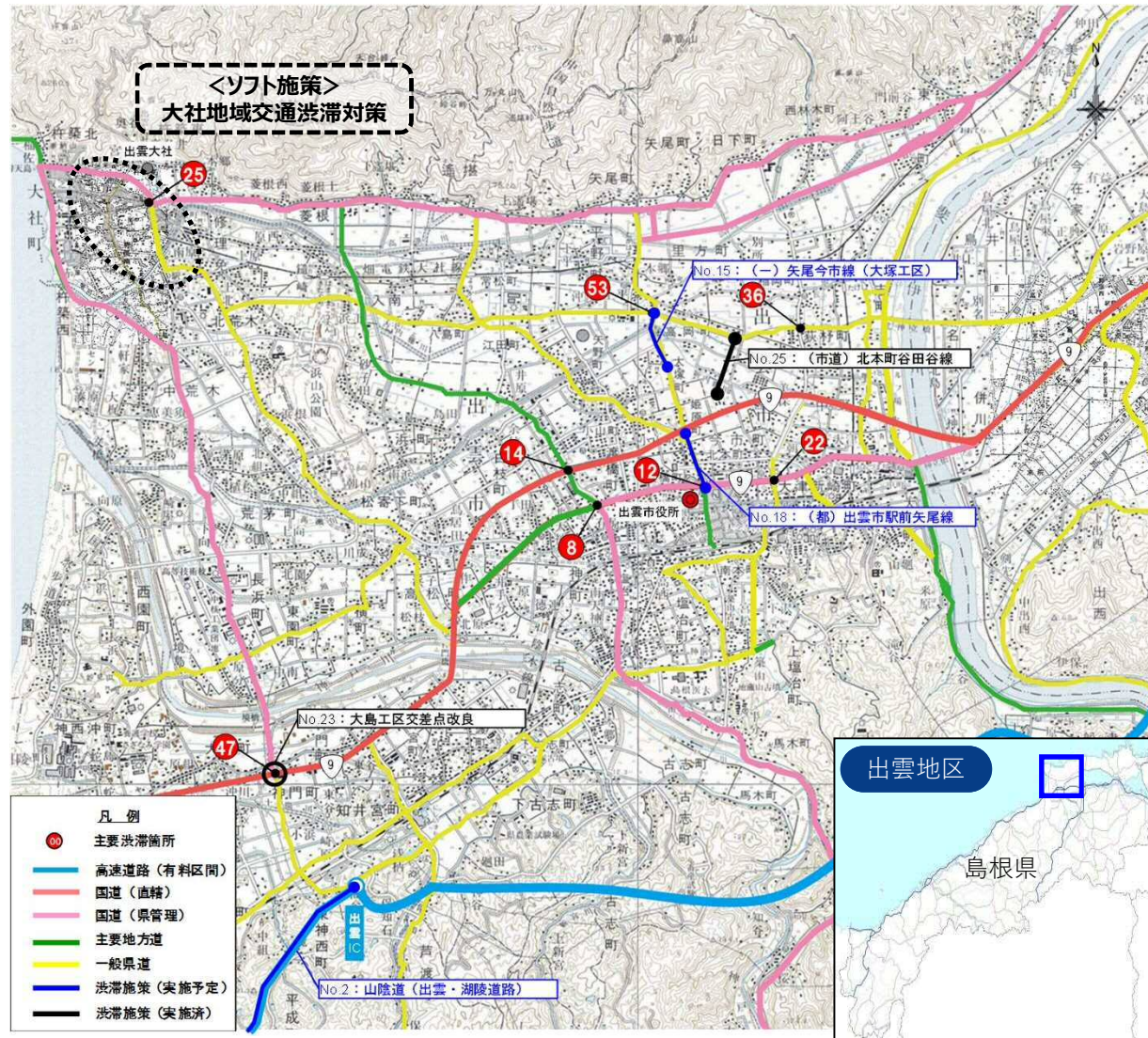
●実施中・ソフト対策

具体対策	整備年度
松江市ノーマイカー施策	実施中 (H21から)
公共交通利用促進策の拡大	実施中

2.1 各地区における渋滞対策の実施状況

(2) 出雲地区の渋滞対策 (1/2)

●市内中心部への流入交通集中や大社地域への観光交通集中に伴う渋滞が発生している。関係者が連携し、道路整備を推進するとともに、大社地域交通渋滞対策として案内誘導施策などについて引き続き行う予定。



■対象箇所

項目	内容
対象路線	一般国道9号 など
主要渋滞箇所	8箇所(対策中:5箇所)
渋滞対策分類	区間・箇所

※対策中: 現在実施している渋滞対策によって改善効果が期待できる主要渋滞箇所

主要渋滞箇所と対策状況

番号	交差点名称	番号	交差点名称
8	渡橋中央	25	出雲大社正門前
12	市役所前	36	荻杼
14	渡橋北	47	大島
22	出雲商工会館前	53	高岡

□ ソフト対策中 □ 道路整備事業中

●実施済・道路整備事業

具体対策	整備年度
国道431号(東林木バイパス)	H25
大島工区交差点改良	H26
(市道) 北本町谷田谷線	H26

●実施中・道路整備事業

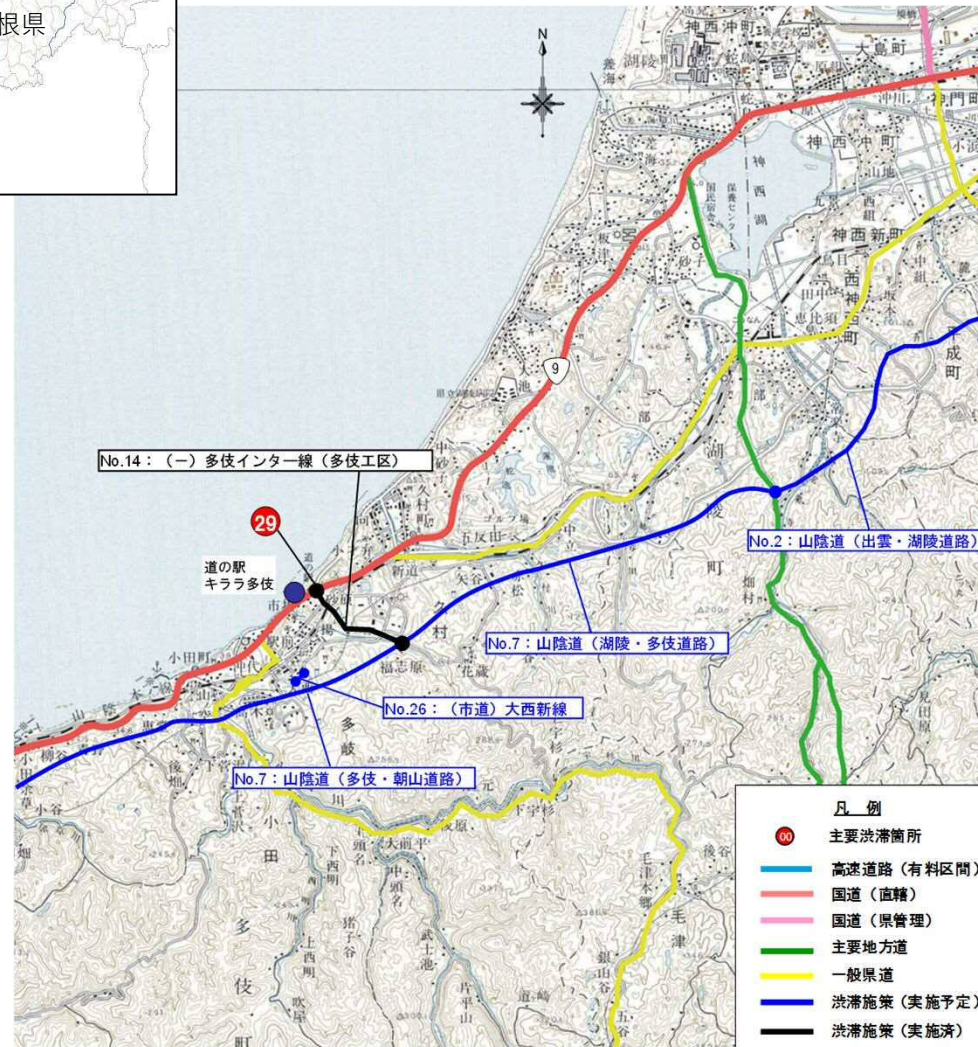
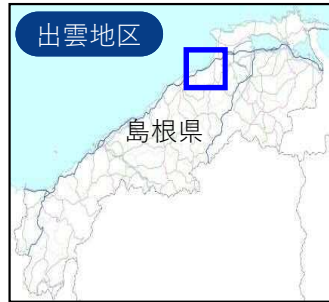
具体対策	整備年度
(都) 出雲市駅前矢尾線	H29 完了予定
(一) 矢尾今市線(大塚工区)	事業中
山陰道(出雲・湖陵道路)	事業中

●実施中・ソフト対策

具体対策	整備年度
大社地域交通渋滞対策	繁忙期 実施中

2.1 各地区における渋滞対策の実施状況

(2) 出雲地区の渋滞対策 (2/2)



■対象箇所

項目	内容
対象路線	一般国道9号 など
主要渋滞箇所	1箇所 (対策中:1箇所)
渋滞対策分類	箇所

※対策中: 現在実施している渋滞対策によって改善効果が期待できる主要渋滞箇所

主要渋滞箇所と対策状況

番号	交差点名称
29	道の駅キララ多伎

■ 道路整備事業中

●実施済・道路整備事業

具体対策	整備年度
(-) 多伎インター線 (多伎工区)	H24

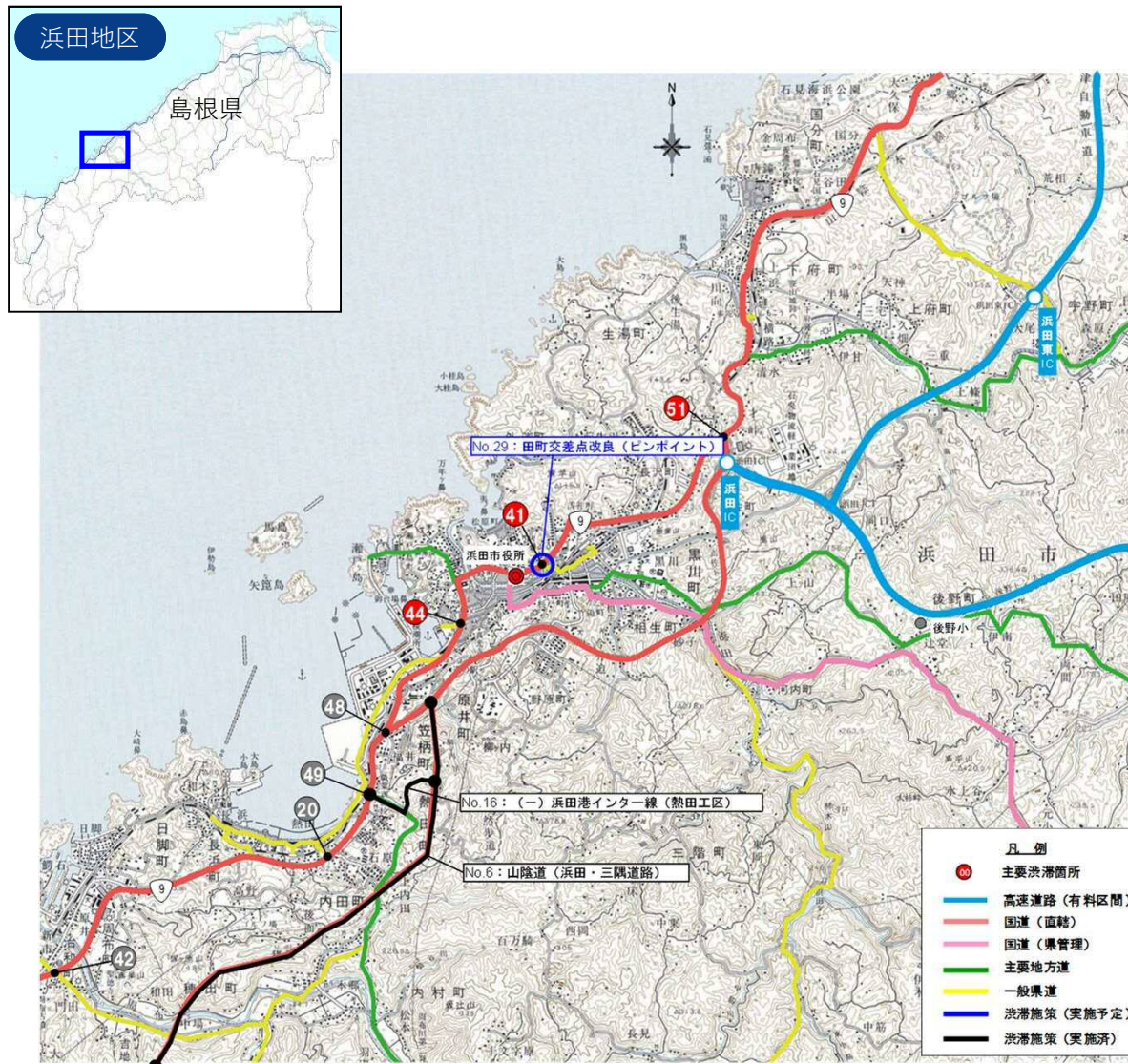
●実施中・道路整備事業

具体対策	整備年度
山陰道 (多伎・朝山道路)	H30 完了予定
山陰道 (出雲・湖陵道路)	事業中
山陰道 (湖陵・多伎道路)	事業中
(市道) 大西新線	事業中

2.1 各地区における渋滞対策の実施状況

(4) 浜田地区の渋滞対策

- 浜田・三隅道路の開通により、主要渋滞箇所4ヶ所が解除。引き続き関係者が連携し、交差点改良等を行う予定。



対象箇所

項目	内容
対象路線	一般国道9号 など
主要渋滞箇所	3箇所 (対策中: 1箇所)
渋滞対策分類	箇所

※対策中: 現在実施している渋滞対策によって改善効果が期待できる主要渋滞箇所

主要渋滞箇所と対策状況

番号	交差点名称
20	熱田 (解除済)
41	田町
42	周布郵便局前 (解除済)
44	漁港入口
48	浜田バイパス西口 (解除済)
49	新福井 (解除済)
51	浜田バイパス東口

道路整備事業中	解除済箇所
---------	-------

●実施済・道路整備事業

具体対策	整備年度
(一) 浜田港インター線 (熱田工区)	H26
山陰道 (浜田・三隅道路)	H26

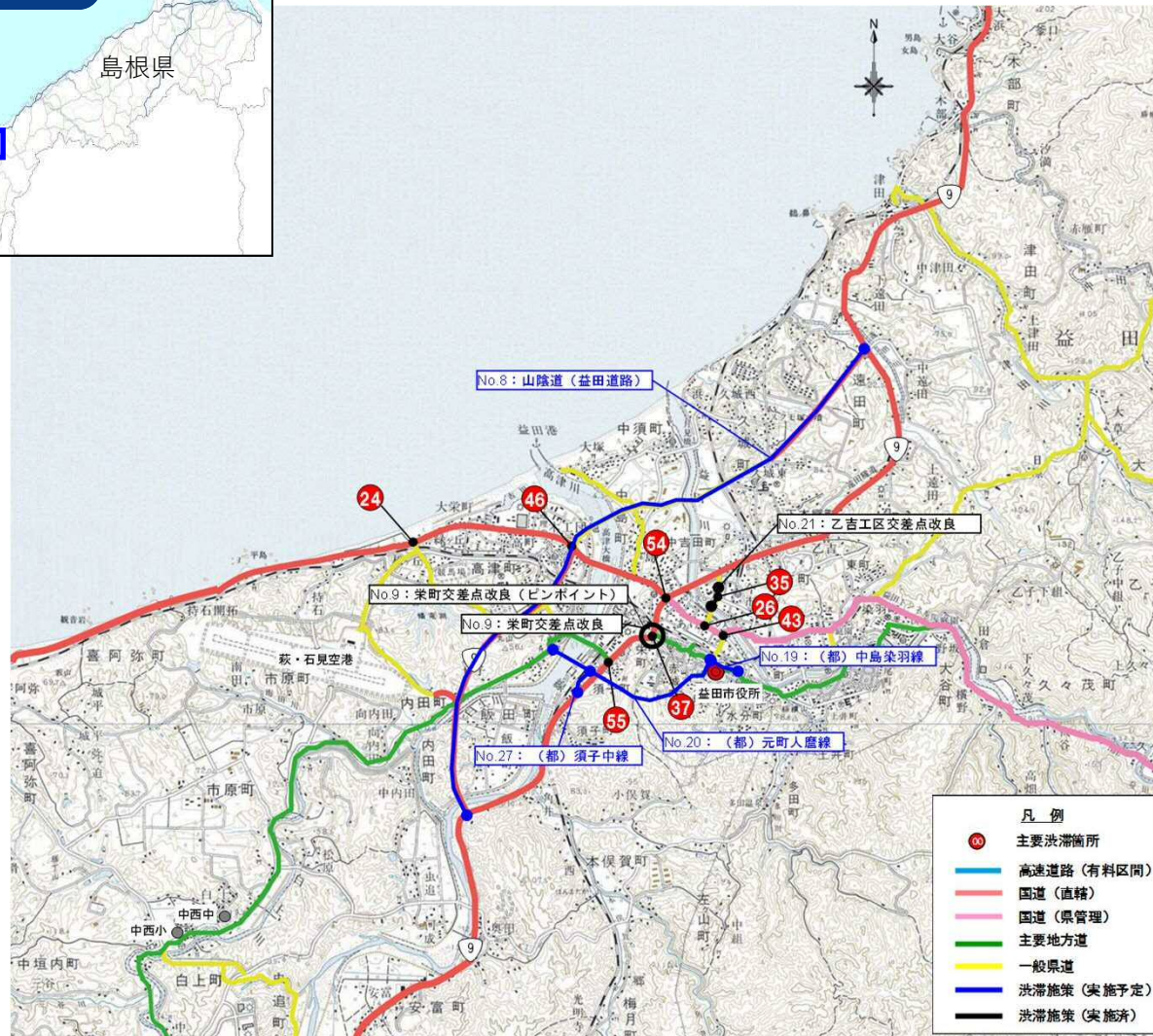
●実施中・道路整備事業

具体対策	整備年度
田町交差点改良 (ピンポイント)	H29 完了予定

2.1 各地区における渋滞対策の実施状況

(5) 益田地区の渋滞対策

●市街地発着交通の集中に伴う渋滞が発生している。関係者が連携し、山陰道のネットワーク整備や都市計画道路整備を推進するとともに、交差点改良を実施予定。



■対象箇所

項目	内容
対象路線	一般国道9号 一般国道191号 など
主要渋滞箇所	8箇所(対策中:3箇所)
渋滞対策分類	箇所

※対策中:現在実施している渋滞対策によって改善効果が期待できる主要渋滞箇所

主要渋滞箇所と対策状況

番号	交差点名称
24	秋・石見空港入口
26	あけぼの本町
35	日赤・イオン前
37	栄町
43	あけぼの東町
46	高津IC
54	中吉田
55	須子

道路整備事業中

●実施済・道路整備事業

具体対策	実施年度
栄町交差点改良	H25
栄町交差点改良(ピンポイント)	H28
乙吉工区交差点改良	H28

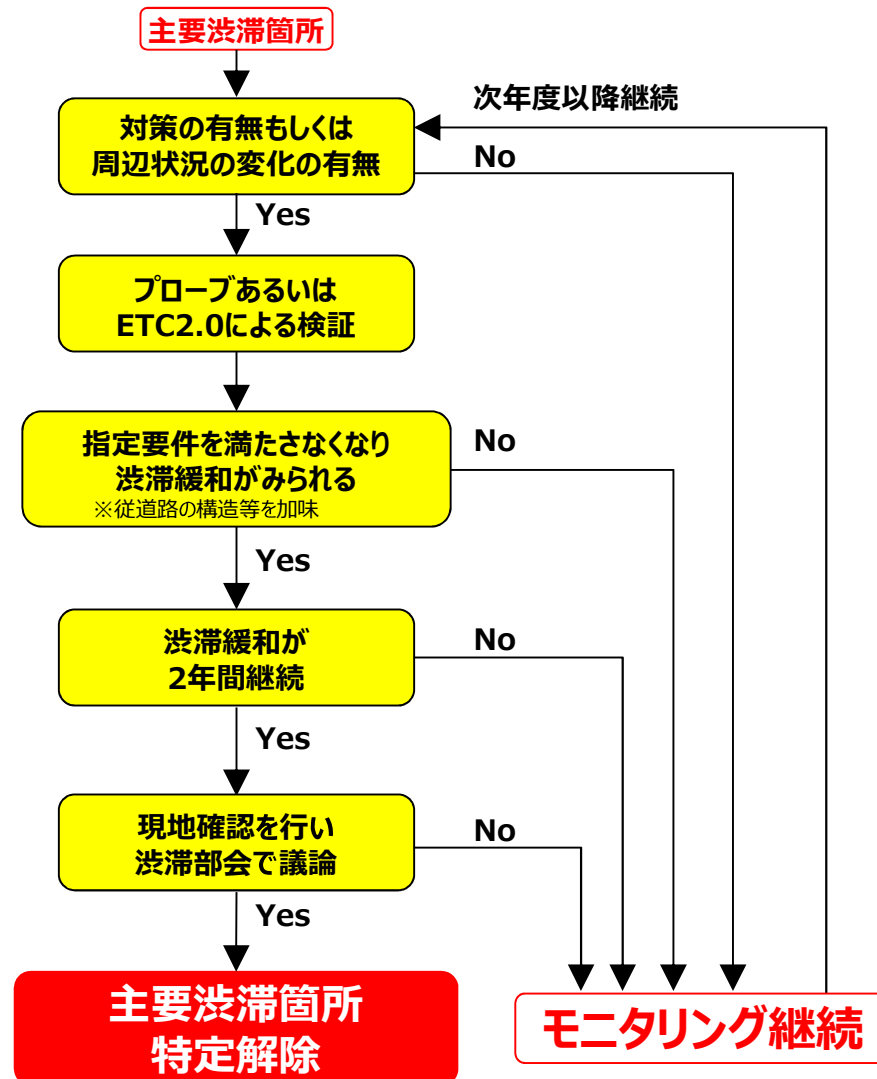
●実施中・道路整備事業

具体対策	整備年度
山陰道(益田道路)	事業中
(都)中島染羽線	H29
(都)元町人磨線	完了予定
(都)須子中線	事業中

2.2 主要渋滞箇所の今後の対応方針

- 主要渋滞箇所（51箇所）の特定解除に向けて、プローブによる検証を行い、渋滞緩和要因の確認及び現地調査等を踏まえて、主要渋滞箇所の特定解除のフローについて提案する。

主要渋滞箇所 解除フロー(案)



3. 主要渋滞箇所のフォローアップ

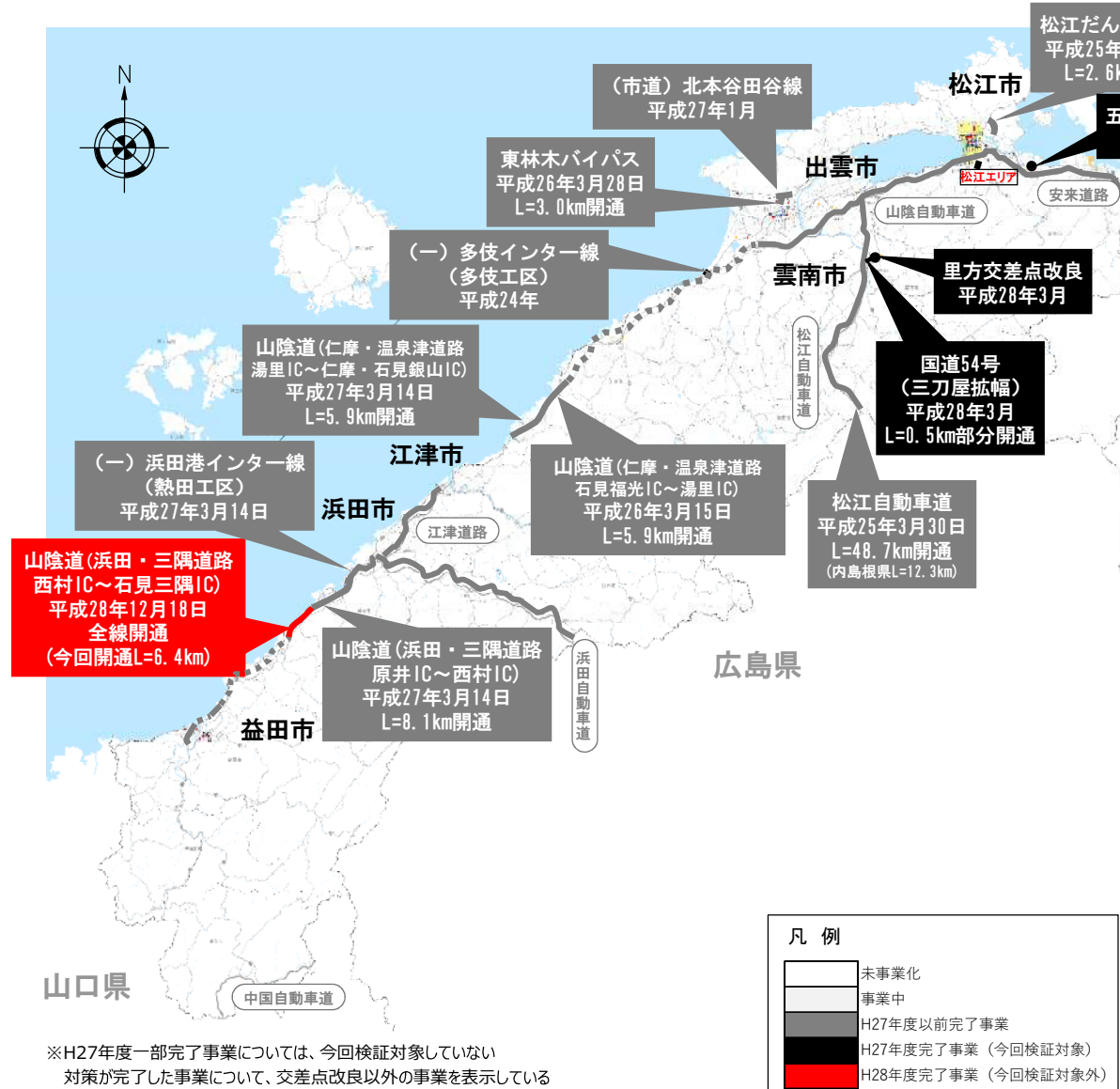
- 3.1 最新データによる点検
- 3.2 対策実施箇所等の状況確認
- 3.3 主要渋滞箇所の特定解除の提案

点検の使用データ

点検年度	H26点検	H27点検	H28点検	H29点検
データ期間	H25 (H25.4~H25.11)	H26 (H26.4~H27.3)	H27 (H27.4~H28.3)	H28 (H28.4~H29.2)
データ種別	民間プローブデータ			

3.1 最新データによる点検

●島根県内においては、以下に示す渋滞対策を平成28年度までに実施。



▼渋滞対策関連事業の進捗状況

No	施策	事業主体	進捗	地域区分
1	松江自動車道	松江国道	完了 (H25.3)	雲南
2	山陰道（出雲・湖腹道路）	松江国道	事業中	出雲
3	国道54号（三刀屋拡幅）	松江国道	完了 (H28.3)	雲南
4	五反田交差点改良	松江国道	完了 (H27.7)	松江
5	出雲郷（東）交差点改良	松江国道	事業中	松江
6	山陰道（仁摩・温泉津道路） 石見福光IC～湯里IC	松江国道	一部完了 (H26.3)	浜田
	山陰道（仁摩・温泉津道路） 湯里IC～仁摩・石見銀山IC	松江国道	完了 (H27.3)	浜田
	山陰道（浜田・三隅道路） 原井IC～西村IC	浜田河川国道	一部完了 (H27.3)	浜田
	山陰道（浜田・三隅道路） 西村IC～石見三隅IC	浜田河川国道	完了 (H28.12)	浜田
7	山陰道（湖陵・多伎道路）	松江国道	事業中	出雲
	山陰道（多伎・朝山道路）	松江国道	H30完了予定	出雲
8	山陰道（益田道路）	浜田河川国道	事業中	益田
	山陰道（益田以西）	浜田河川国道	未事業化	益田
9	柴町交差点改良	島根県	完了 (H25.11)	益田
	柴町交差点改良（ピンポイント）	浜田河川国道	完了 (H29.2)	益田
10	松江だんだん道路	島根県	完了 (H25.3)	松江
11	国道431号（東林木バイパス）	島根県	完了 (H26.3)	出雲
12	国道432号（大庭バイパス）	島根県	一部完了 (H27.9)・事業中	松江
13	国道432号（古志原工区）	島根県	事業中	松江
14	（一）多伎インター線（多伎工区）	島根県	完了 (H24)	出雲
15	（一）矢尾今市線（大塚工区）	島根県	事業中	出雲
16	（一）浜田港インター線（熱田工区）	島根県	完了 (H27.3)	浜田
17	（都）城山北公園線（1、2工区）	島根県	H29完了予定	松江
18	（都）出雲市駅前矢尾線	島根県	H29完了予定	出雲
19	（都）中島染羽線	島根県	H29完了予定	益田
20	（都）元町人磨線	島根県	事業中	益田
21	乙吉工区交差点改良	島根県	完了 (H28.12)	益田
22	八幡工区交差点改良	島根県	完了 (H25.5)	松江
23	大島工区交差点改良	島根県	完了 (H26.12)	出雲
24	里方工区交差点改良	島根県	完了 (H28.3)	雲南
25	（市道）北本町谷田谷線	出雲市	完了 (H27.1)	出雲
26	（市道）大西新線	出雲市	事業中	出雲
27	（都）須子中線	島根県	事業中	益田
28	（都）松江熊野線（鍛冶橋交差点）	島根県	事業中	松江
29	田町交差点改良（ピンポイント）	浜田河川国道	H29完了予定	浜田
30	松江市ノーマイカー施策	松江市	実施中	松江
31	公共交通利用促進策の拡大	松江市	実施中	松江
32	大社地域交通渋滞対策	出雲市	実施中	出雲

※H27年度一部完了事業については、今回検証対象していない
対策が完了した事業について、交差点改良以外の事業を表示している

3.1 最新データによる点検

●H27年度の事業完了箇所(2箇所) の状況を確認。

区分	番号	交差点名称	市区町村	直轄	*1 渋滞 区分	支線数	選定基準 (時間帯数)	20km/h以下の時間帯数*2				*3 H28点検	当箇所に関連する事業			備考(解消を判断理由等)	
								H24	H25	H26	H27		完了事業	完了年	事業効果検証 (H●渋滞協議会)		
選定基準に該当(H24選定時)	1	西津田	松江市	●	1	4	8	27	21	30	38	継続	No.10(松江だんだん道路)	H25.3	○(H26)		
	2	くにき大橋南詰	松江市		1	3	6	29	13	13	18	継続	No.10(松江だんだん道路)	H25.3	○(H26)		
	3	総合体育館前	松江市		1	4	8	25	24	25	28	継続	No.10(松江だんだん道路)	H25.3	○(H26)		
	4	朝日町	松江市		1	4	8	47	47	47	47	継続					
	5	袖師	松江市	●	1	3	6	17	16	17	18	継続					
	6	穴道湖大橋北詰	松江市		1	4	8	23	14	26	28	継続					
	7	付属中前	松江市		1	3	6	24	14	25	27	継続	No.10(松江だんだん道路)	H25.3			
	8	渡橋中央	出雲市	●	1	4	8	11	25	28	36	継続					
	9	穴道湖大橋南詰	松江市		1	3	6	17	17	17	19	継続					
	10	上乃木東	松江市		1	4	8	20	16	15	19	継続					
	11	相生町	松江市	●	1	4	8	14	14	13	16	継続					
	12	市役所前	出雲市	●	1	4	8	24	25	25	25	継続	No.25(北本町谷田谷線)	H27.1			
	13	上乃木8丁目	松江市	●	1	4	8	12	15	23	31	継続					
	14	渡橋北	出雲市	●	1	4	8	11	8	14	25	継続					
	15	上乃木9丁目	松江市	●	1	4	8	24	24	24	24	継続					
	16	米子町	松江市		1	4	8	21	17	19	21	継続					
	17	幸橋北	松江市		1	3	6	36	36	36	36	継続					
	18	城山入口	松江市		1	3	6	20	18	19	25	継続					
	19	上乃木三差路	松江市		1	3	6	14	16	14	16	継続					
	20	熱田	浜田市	●	1	3	6	8	12	12	12	解消	No.6(山陰道(浜田・三隅道路))	H27.3, H28.12	○(H28)	浜田・三隅道路の開通1年後、現地調査で渋滞が確認されなかった。	
	21	東京橋	松江市		1	3	6	32	35	36	36	継続					
	22	出雲商工会館前	出雲市	●	1	4	8	24	24	24	24	継続	No.25(北本町谷田谷線)	H27.1			
	23	鍛冶橋	松江市		1	3	6	27	31	36	35	継続					
	24	萩・石見空港入口	益田市		1	3	6	12	12	12	12	継続					
	25	出雲大社正門前	出雲市		1	3	6	10	23	24	25	継続	No.32(大社地域交通渋滞)				
	26	あけぼの本町	益田市		1	3	6	9	11	11	11	継続					
	27	幸橋	松江市		1	3	6	30	35	35	36	継続					
	28	天神町	松江市		1	4	8	16	28	30	30	継続					
	29	道の駅キララ多伎	出雲市	●	1	4	8	8	11	12	12	継続	No.14(多伎インター線)	H24			
	30	山代(ホック前)	松江市		1	2	4	12	12	12	13	継続					
	31	五反田	東出雲町	●	1	4	8	17	21	21	19	継続	No.4(五反田交差点改良)	H27.7		H29検証	
	32	中海大橋南詰	松江市		1	3	6	9	4	9	12	継続	No.10(松江だんだん道路) No.22(八幡交差点改良)	H25.3, H25.5	H26~経過観察		
	33	春日(みしまや前)	松江市		1	4	8	22	14	16	21	継続					
	34	松江中央	松江市	●	1	2	4	24	24	24	23	継続					
	35	日赤・イオン前	益田市		1	3	6	17	14	20	23	継続	No.21(乙吉工区交差点改良)	H28.12			
	36	萩梓	出雲市		1	4	8	11	13	10	20	継続	No.11(国道431号(東林木バイパス)) No.25(北本町谷田谷線)	H26.3 H27.1			
	37	栄町	益田市	●	1	3	6	9	0	14	14	継続	No.9(栄町交差点改良) No.9(栄町交差点改良(ピンポイント))	H25.11, H29.2	H26~経過観察		
	38	出雲郷東	松江市	●	1	4	8	15	25	31	28	継続					
	39	菅田	松江市		1	4	8	23	25	35	38	継続	No.10(松江だんだん道路)				
	40	清水入口	安来市	●	1	3	6	6	11	12	12	継続					
	41	田町	浜田市	●	1	3	6	12	13	13	18	継続	No.6(山陰道(浜田・三隅道路))				
	42	周布郵便局前	浜田市	●	1	4	8	9	12	12	12	解消	No.6(山陰道(浜田・三隅道路))	H27.3, H28.12	○(H28)	浜田・三隅道路の開通1年後、現地調査で渋滞が確認されなかった。	
	43	あけぼの東町	益田市		1	4	8	17	22	20	22	継続					
	44	漁港入口	浜田市	●	1	3	6	13	13	19	18	継続	No.6(山陰道(浜田・三隅道路))				
	45	東津田	松江市	●	3	3	6	3	13	16	18	継続	No.10(松江だんだん道路)	H25.3			
	46	高津IC	益田市	●	3	4	8	5	4	6	11	継続					
	47	大島	出雲市	●	3	4	8	0	0	0	0	継続	No.25(大島工区交差点改良)	H26.12			
	48	浜田バイパス西口	浜田市	●	3	3	6	1	2	3	1	解消	No.6(山陰道(浜田・三隅道路))	H28.12	○(H27, H28)	浜田・三隅道路の開通1年後、現地調査で渋滞が確認されなかった。	
	49	新福井	浜田市	●	3	3	6	3	13	14	12	解消	No.6(山陰道(浜田・三隅道路))、 No.16(浜田港インター線)	H28.12 H27.3	○(H28)	浜田・三隅道路の開通1年後、現地調査で渋滞が確認されなかった。	
	50	里方	雲南市	●	3	3	6	5	7	11	6	継続	No.3(三刀屋拡幅) No.24(里方工区交差点改良)	H28.3		H29検証	
	51	浜田バイパス東口	浜田市	●	3	3	6	3	3	3	4	継続					
	52	嘉久志町	江津市	●	3	3	6	1	1	1	1	継続					
	53	高岡	出雲市		3	4	8	1	16	21	24	継続	No.11(国道431号(東林木バイパス)) No.25(北本町谷田谷線)	H26.3 H27.1			
	54	中吉田	益田市	●	3	4	8	2	4	6	5	継続					
	55	須子	益田市	●	3	3	6	4	5	5	5	継続					

- *1 :
1=混雑多発(20km/h以下8時間以上)
2=特定日混雑(観光地の休日特性(20km/h以下時間帯発生))
3=補欠(道路管理者等が渋滞している)と認識している箇所)
- *2 : データ期間 :
民間ブロープデータ(平日平均)
H24 (H23.8~H24.7) : H24選定時
H25 (H25.4~H25.11) : H26点検
H26 (H26.3~H27.3) : H27点検
H27 (H27.4~H28.3) : H28点検
- *3 :
20km/h以下の時間帯数が8時間未満(支線数×2h)であり、かつ現地確認で道路管理者が渋滞なしと認識した場合を渋滞「解消」、それ以外を「継続」

3.2 対策実施箇所等の状況確認

(1) 国道54号 50.里方交差点(三刀屋拡幅、里方交差点改良)

- 里方交差点はパブコメで選定された箇所。H28. 3に対策事業が完了。対策後は、流入部②で旅行速度が改善し、20km/h以下の時間帯数は2時間に減少し基準以下になり、かつ、現地に渋滞が確認できなかった。
- 主要渋滞箇所の特定解除については、「渋滞緩和が2年間継続」することとしているため「**継続**」を提案。

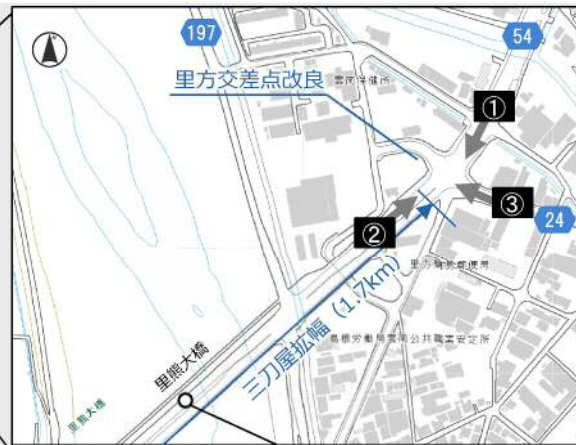
▼主要渋滞箇所の旅行速度確認結果※

交差点名称	市区町村	20km/h以下の時間帯数				
		支線数	選定基準	H24	H27	H28
里方	雲南市	3	6	5	6	2

※データ期間：
 民間プローブデータ（平日平均）
 H24：H23. 8～H24. 7
 H27：H27. 4～H28. 3
 H28：H28. 4～H29. 2

■ 基準以上 ■ 基準以下

▼里方交差点

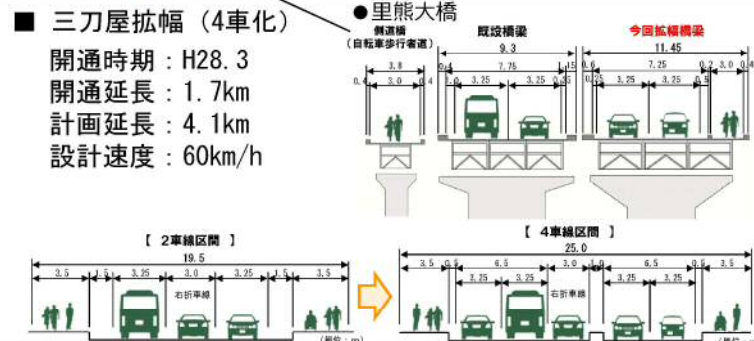


■ 里方交差点改良 (H28. 3開通)

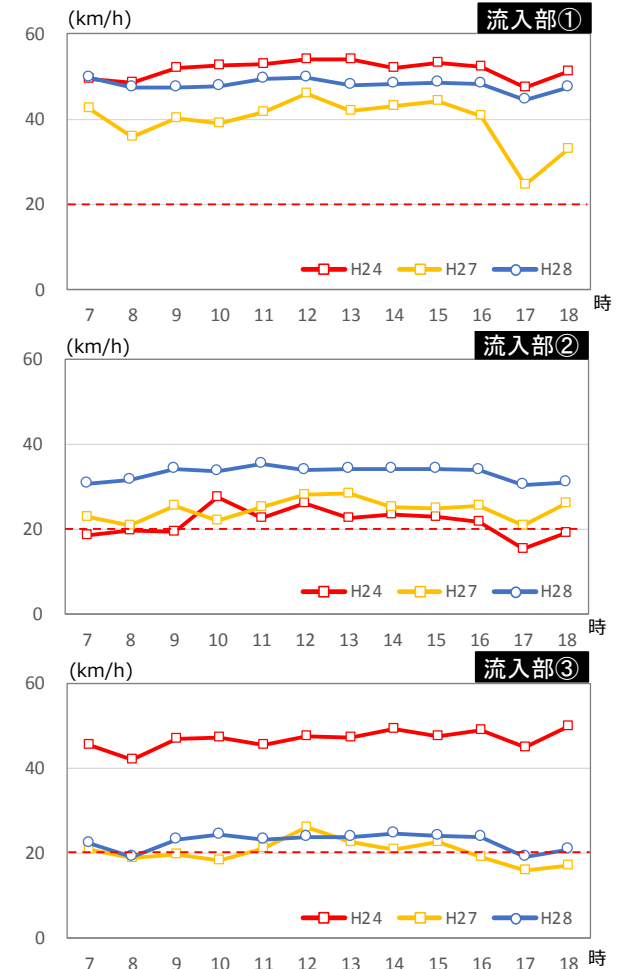


■ 三刀屋拡幅 (4車化)

開通時期：H28. 3
 開通延長：1.7km
 計画延長：4.1km
 設計速度：60km/h



<参考> データ詳細結果 (里方交差点) ※



* 注：流入部③は、改良前は交差点手前で、左側街路に常時左折可能であったために、速度が速い。

3.2 対策実施箇所等の状況確認

(2) 国道9号 31.五反田交差点(交差点改良)

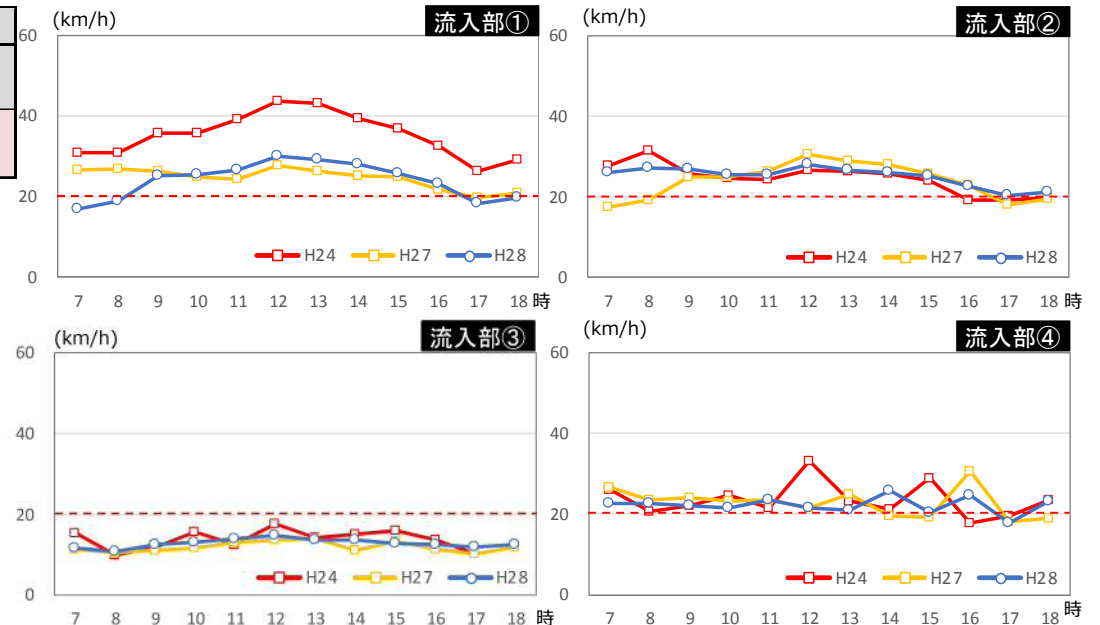
- 五反田交差点は交差点改良（H27.7）が実施された。しかし、改良後も、交差道路の速度が改善されておらず、20km/h以下の時間帯数が横ばいである。
- 現地調査でも国道9号で渋滞が確認されており、「**継続**」を提案。

▼主要渋滞箇所の旅行速度確認結果※

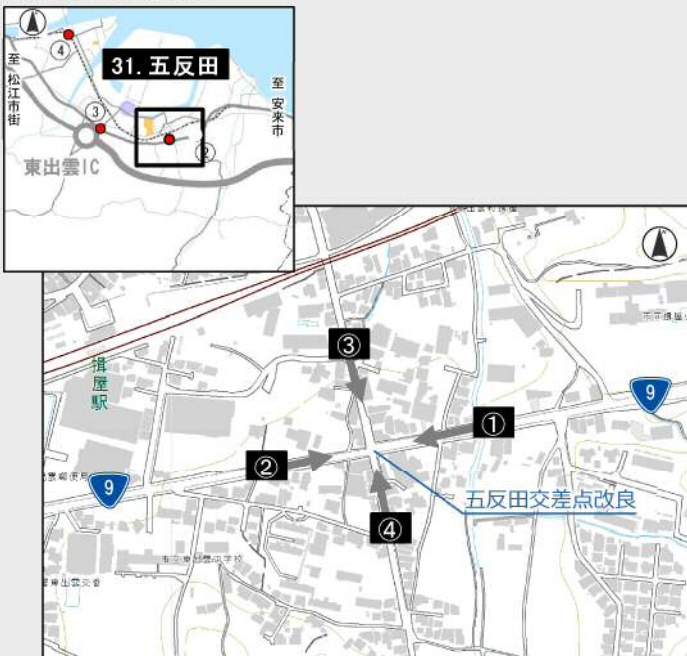
交差点名称	市区町村	20km/h以下の時間帯数				
		支線数	選定基準	H24	H27	H28
五反田	東出雲町	4	8	17	19	17

基準以上
 基準以下
 ※データ期間：
 民間プローブデータ（平日平均）
 H24：H23.8～H24.7
 H27：H27.4～H28.3
 H28：H28.4～H29.2

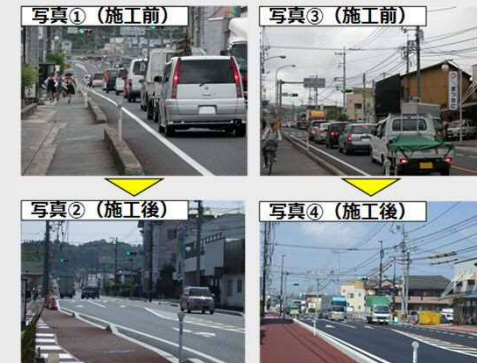
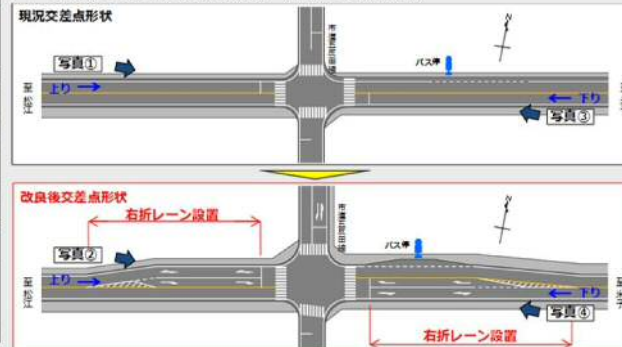
＜参考＞データ詳細結果（五反田交差点）※



▼五反田交差点



■五反田交差点改良（H27.7開通）



3.3 主要渋滞箇所の特定解除の提案

- 本年度は、五反田交差点、里方交差点ともに「**継続**」とすることを提案。
- なお、里方交差点は次年度継続して「**渋滞緩和**」が確認された場合、「**特定解除候補**」とする。

区分	番号	交差点名称	市区町村	直轄	*1 渋滞 区分	支線数	選定基準 (時間帯数)	20km/h以下の時間帯数*2					*3 H29点検	備考
								H24	H25	H26	H27	H28		
主要渋滞箇所 選定基準に 該当（H24 選定時）	1	西津田	松江市	●	1	4	8	27	21	30	38	37	継続	
	2	くびき大橋南詰	松江市		1	3	6	29	13	13	18	17	継続	
	3	総合体育館前	松江市		1	4	8	25	24	25	28	27	継続	
	4	朝日町	松江市		1	4	8	47	47	47	47	47	継続	
	5	袖師	松江市	●	1	3	6	17	16	17	18	18	継続	
	6	宍道湖大橋北詰	松江市		1	4	8	23	14	26	28	21	継続	
	7	付属中前	松江市		1	3	6	24	14	25	27	27	継続	
	8	渡橋中央	出雲市	●	1	4	8	11	25	28	36	35	継続	
	9	宍道湖大橋南詰	松江市		1	3	6	17	17	17	19	19	継続	
	10	上乃木東	松江市		1	4	8	20	16	15	19	18	継続	
	11	相生町	松江市	●	1	4	8	14	14	13	16	17	継続	
	12	市役所前	出雲市	●	1	4	8	24	25	25	25	24	継続	
	13	上乃木8丁目	松江市	●	1	4	8	12	15	23	31	26	継続	
	14	渡橋北	出雲市	●	1	4	8	11	8	14	25	21	継続	
	15	上乃木9丁目	松江市	●	1	4	8	24	24	24	24	24	継続	
	16	米子町	松江市		1	4	8	21	17	19	21	21	継続	
	17	幸橋北	松江市		1	3	6	36	36	36	36	36	継続	
	18	城山入口	松江市		1	3	6	20	18	19	25	22	継続	
	19	上乃木三差路	松江市		1	3	6	14	16	14	16	16	継続	
	20	熱田	浜田市	●	1	3	6	8	12	12	12	12	解消済	
	21	東京橋	松江市		1	3	6	32	35	36	36	36	継続	
	22	出雲商工会館前	出雲市	●	1	4	8	24	24	24	24	24	継続	
	23	鏡岩橋	松江市		1	3	6	27	31	36	35	33	継続	
	24	萩・石見空港入口	益田市		1	3	6	12	12	12	12	12	継続	
	25	出雲大社正門前	出雲市		1	3	6	10	23	24	25	23	継続	
	26	あけぼの本町	益田市		1	3	6	9	11	11	11	11	継続	
	27	幸橋	松江市		1	3	6	30	35	35	36	36	継続	
	28	天神町	松江市		1	4	8	16	28	30	30	28	継続	
	29	道の駅キララ多伎	出雲市	●	1	4	8	8	11	12	12	12	継続	
	30	山代（ホック前）	松江市		1	2	4	12	12	12	13	13	継続	
	31	五反田	東出雲町	●	1	4	8	17	21	21	19	17	継続	選定基準を上回り、現地で渋滞が確認された
	32	中海大橋南詰	松江市		1	3	6	9	4	9	12	9	継続	
	33	春日（みしまや前）	松江市		1	4	8	22	14	16	21	18	継続	
	34	松江中央	松江市	●	1	2	4	24	24	24	23	23	継続	
	35	日赤・イオン前	益田市		1	3	6	17	14	20	23	19	継続	
	36	荻原	出雲市		1	4	8	11	13	10	20	20	継続	
	37	柴町	益田市	●	1	3	6	9	0	14	14	14	継続	
	38	出雲郷東	松江市	●	1	4	8	15	25	31	28	26	継続	
	39	菅田	松江市		1	4	8	23	25	35	38	38	継続	
	40	清水入口	安来市	●	1	3	6	6	11	12	12	12	継続	
	41	田町	浜田市	●	1	3	6	12	13	13	18	17	継続	
	42	周布郵便局前	浜田市	●	1	4	8	9	12	12	12	12	解消済	
	43	あけぼの東町	益田市		1	4	8	17	22	20	22	16	継続	
	44	漁港入口	浜田市	●	1	3	6	13	13	19	18	13	継続	
	45	東津田	松江市	●	3	3	6	3	13	16	18	17	継続	
	46	高津 I C	益田市	●	3	4	8	5	4	6	11	10	継続	
	47	大島	出雲市	●	3	4	8	0	0	0	0	0	継続	
	48	浜田バイパス西口	浜田市	●	3	3	6	1	2	3	1	1	解消済	
	49	新福井	浜田市	●	3	3	6	3	13	14	12	12	解消済	
	50	里方	雲南市	●	3	3	6	5	7	11	6	2	継続	選定基準を下回る。次年度渋滞状況を再確認
	51	浜田バイパス東口	浜田市	●	3	3	6	3	3	3	4	4	継続	
	52	嘉久志町	江津市	●	3	3	6	1	1	1	1	1	継続	
	53	高岡	出雲市		3	4	8	1	16	21	24	24	継続	
	54	中吉田	益田市	●	3	4	8	2	4	6	5	5	継続	
	55	須子	益田市	●	3	3	6	4	5	5	5	6	継続	

*1：
1=混雑多発（20km/h以下8時間以上）
2=特定日混雑（観光地の休日特性（20km/h以下時間帯発生））
3=補欠（道路管理者等が渋滞していると認識している箇所）

*2：データ期間：
民間プローブデータ（平日平均）
H24（H23.8～H24.7）：H24選定時
H25（H25.4～H25.11）：H26点検
H26（H26.3～H27.3）：H27点検
H27（H27.4～H28.3）：H28点検
H28（H28.4～H29.2）：H29点検

*3：
20km/h以下の時間帯数が8時間未満（支線数×2h）であり、かつ現地確認で道路管理者が渋滞なしと認識した場合を渋滞「解消」、それ以外を「継続」

4. 道路を賢く使った取組等の効果検証

- 4.1 一斉ノーマイカーウィークの実施効果（松江市）
- 4.2 松江地区における渋滞対策の検討
- 4.3 出雲大社渋滞対策のまとめ

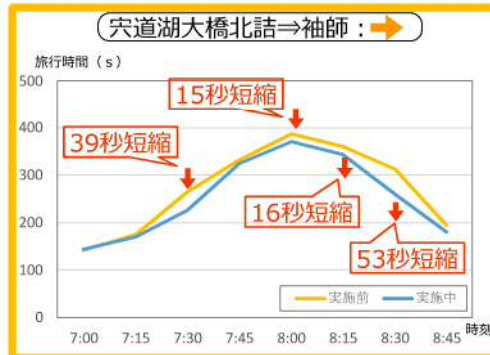
4.1 一斉ノーマイカーウィークの実施効果（松江市）

- ノーマイカーウィークの実施期間中は、朝ピーク時間帯において、通常時（ノーマイカーウィーク期間以外の日）に比べ、主要交差点で渋滞長が減少し、渋滞が緩和した。
- H29年度は、9.21（木）～9.30（土）に「第9回 ノーマイカーウィーク」を実施する予定。

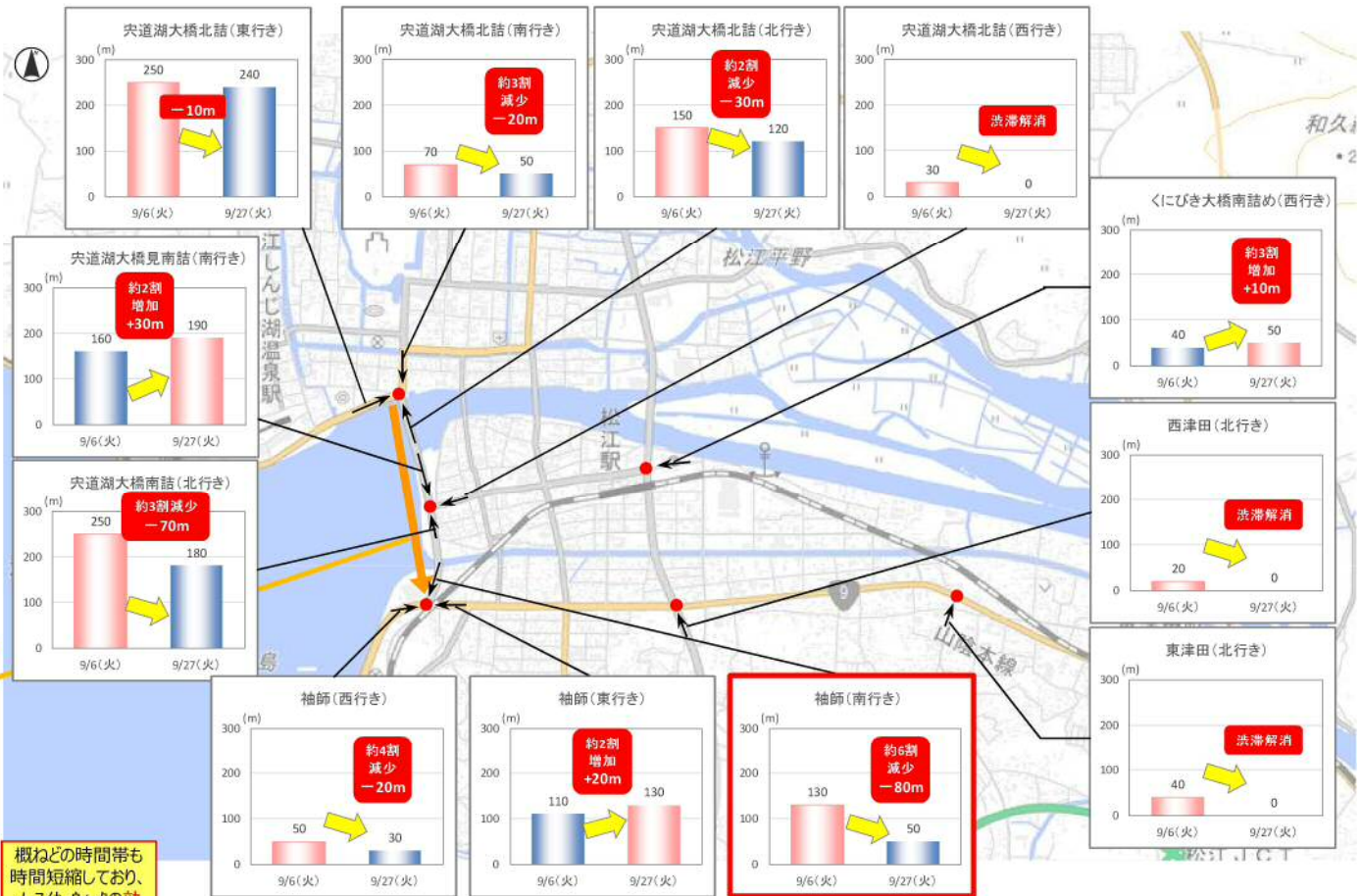
松江市ノーマイカーウィークの実施概要

▼H28松江市一斉ノーマイカーウィークの実施概要

項目	実施概要	備考
期間	平成28年9月21日(水)～平成28年9月30日(金)	10日間
対象地域	松江市	
参加状況	事業所数	144か所
	延べ参加者	2,699人
参加方法	自家用車⇒他手段へ相乗り	
実施主体	松江市公共交通利用促進市民会議	



ノーマイカーウィーク実施期間中による最大渋滞長の変化(朝ピーク時間帯7時～9時)



概ねどの時間帯も時間短縮しており、ノーマイカーウィークの効果がみられる

▲袖師交差点⇒穴道湖大橋北詰交差点間の平均所要時間
 ※民間プロフェー9/10...通常時：H28.9月11日～20日の平日平均 期間中：H28.9月21日～30日の平日平均

調査日時

通常時：平成28年9月6日(火) 7:00～9:00
 期間中：平成28年9月27日(火) 7:00～9:00

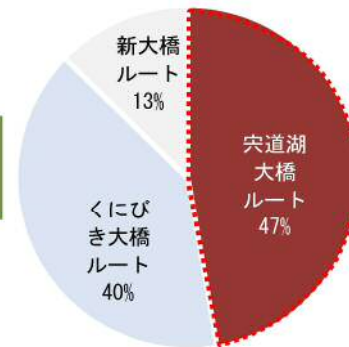
4.2 松江地区における渋滞対策の検討

空間的な交通分散:案内誘導策の提案 (ビックデータを活用した検討)

- 松江地区では、朝ピーク時において宍道湖大橋北詰交差点や袖師交差点を起点に渋滞が発生。
- 山陰道松江中央 I C 方面から松江城周辺地区へは、くにびき大橋、松江新大橋経由のほうが所要時間が短い(現況：1分～2分、城山北公園線開通後：3分程度)*が、「宍道湖大橋ルート」の利用が多くなっている*。
- 松江市内渋滞緩和の視点から、くにびき大橋、松江新大橋経由への交通誘導し、空間的な交通分散を図る対策を提案。

*民間プローブデータによる分析(所要時間は参考資料)

山陰道方面から松江城周辺地区への流入経路



⇒袖師交差点における渋滞の一因
⇒案内誘導の実施により空間的な交通分散を図る(城山北公園線整備も後押し)

注：西津田交差点(国道9号、島根松江線)、相生町交差点(国道431号)を対象にEIC2.0による経路データ(H27.4～9の6か月間)を用いて集計
上記3路線から松江城周辺地区に流入する交通の合計を母数として円グラフを作成

案内誘導の現状(西津田交差点)



▲現状でもくにびき大橋(松江島根線)経路が案内されているが、カーナビでは宍道湖大橋経路が推奨されるため、更なる案内誘導が必要

4.3 出雲大社渋滞対策のまとめ

(1) 出雲大社周辺における渋滞対策の実施概要

現状

- 平成25年GWにおいて、**最大16km(南方向)の渋滞**が発生。
- 平成26年以降、臨時駐車場の確保、渋滞情報提供サイトの開設、シャトルバスの運行等対策を実施。**H28GWで最大1.8km(東方向)渋滞**。
- 渋滞は、**駐車場進入車両による駐車待ちが要因**。
(車線が2車線しかなく、駐車待ちがいると円滑な交通処理が困難)
- 平成28年度も渋滞が残存しているため、平成29年GWに対策を実施。

渋滞対策の方針と具体メニュー

- 「a 駐車場の容量確保」、「b 駐車場への円滑な誘導」、「c 出雲大社周辺エリアへの流入抑制」、「d.歩行空間の確保」の4つの方針に基づき、対策を実施。



平成29年度の実施概要

方針	渋滞対策メニュー	H29具体内容	H26		H27		H28			H29	
			初詣	G W	初詣	G W	初詣	G W	神在祭	初詣	G W
a 駐車場の容量確保	① 臨時駐車場確保	・常設駐車場 7箇所 約1,450台 ・臨時駐車場 4箇所 約 550台 H25(運宮時)にP10を拡充。その後、それでも駐車場が不足するため、P11を拡充	○	○	○	○	○	○	○	○	○
	b 駐車場への円滑な誘導	② 交通規制	出雲大社勢溜交差点 東進車両の右折禁止 10:00~16:00		○		○		○		○
		出雲大社勢溜交差点 車両通行禁止、一方通行規制		○		○		○		○	
	駐車場回転率向上	主要交差点、出雲大社周辺駐車場への警備員配置		○		○		○		○	
c 出雲大社周辺エリアへの流入抑制	③ 誘導看板	・無料駐車場 ・島根ワイナリーシャトルバス乗り場駐車場への誘導(⑤) ・雲州平田駅周辺無料駐車場(⑥)		○		○		○		○	
	④ 渋滞・駐車場情報提供サイト ※5月3日~6日 9:00~17:00	・県、出雲市、出雲観光協会等のHPに交通案内を掲載 ・出雲大社周辺の渋滞・駐車場空状況の情報提供 ・神門通りの <出雲大社周辺の渋滞駐車場情報提供サイト> ライブカメラ画像		○		○		○		○	
d.歩行空間の確保	事前予約駐車場システム【H29拡充】	・3駐車場(予約台数:110台)において、事前に駐車場の予約が可能。 ★予約対象をP9から大社に近いP7に変更 等								○	○
	チャリン	交通案内チャリンを配布 ・県内:観光施設、道の駅、宿泊施設、レンタカー会社等 高速道路(山陰道・松江道)SA・PA ・県外:高速道路(中国道等)SA * その他、マスコミを通じた周知(県内、中国各県)も実施。		○		○		○		○	○
c 出雲大社周辺エリアへの流入抑制	⑤ シャトルバス (島根ワイナリー) ※5月4、5日のみ	島根ワイナリー⇄古代出雲歴史博物館 運行時間 10:00~17:00(15分間隔) パークアンドライド駐車場 島根ワイナリー 150台	無料	片道250円	片道100円	無料	—	無料	無料	無料	無料
	⑥ P&R駐車場 (雲州平田駅 周辺無料駐車場) * 一畑電車を利用 * 斐川IC、宍道ICから誘導	雲州平田駅⇄出雲大社前 パークアンドライド駐車場 平田商工会議所 :45台 市役所平田支所 :30台 (雲州平田駅周辺) 雲州平田駅駐車場:50台 榑田文化館駐車場:50台	○	○	○	○	○	○	○	○	○
d.歩行空間の確保	安全で快適な歩行空間への改善	神門通りの空間再配分(歩道の拡幅、石畳、電線類地中化等) 大鳥居北側:465m実施済み、大鳥居南側:265m実施中(H28着手)							○		

★H29 追加・拡充

4.3 出雲大社渋滞対策のまとめ

(3) 事前予約駐車場の取り組み概要と効果－利用状況－

- 事前予約者144人のうち、利用者は79台（事前の利用率65%）。当日予約の利用者は27台で、合計は106台（当日の利用48%）。
- 事前予約駐車場P9・P11の平均駐車時間は3時間程度であるが、P7は平均2.5時間とやや短い。
- ヒアリング回答者の97%が、スムーズに駐車できたと回答。また、いずれの回答者も「次回も事前予約駐車場を利用しようと思う」と回答。

■事前予約駐車場の概要

- 概要
出雲大社周辺における観光渋滞緩和の取り組みとして、出雲大社周辺駐車場の事前予約をWebサイトで実施。
- 予約受付：H29.4.17(月)～H29.5.4(木)16:00まで(18日間)
- 実施日：H29.5.4(木) 9:00～17:00
- 予約駐車場位置図



○予約駐車場台数

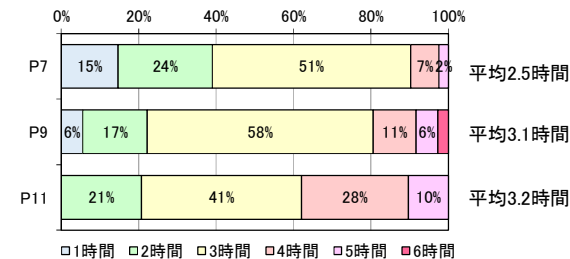
- P7** 出雲市役所 大社支所 : 20台
- P9** 旧大社駅 : 30台
- P11** 臨時駐車場 : 60台

■事前予約駐車場の利用者数

	事前			利用率(事前)	当日		総利用者数	ヒアリング回答者数
	予約者数	利用者数	キャンセル		予約利用者数	利用率(当日)		
P7駐車場	31	20	11	78%	21	87%	41	24
P9駐車場	49	32	17	82%	4	62%	36	23
P11駐車場	64	27	37	53%	2	26%	29	20
合計	144	79	65	65%	27	48%	106	67

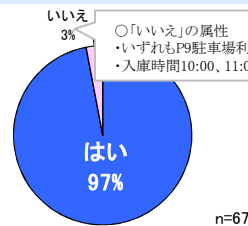
※キャンセル:予約したが当日利用しなかった人(未利用者)、利用率は、利用時間を考慮して算出

■事前予約駐車場の平均駐車時間割合

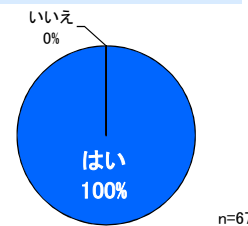


■事前予約駐車場利用者へのヒアリング調査結果

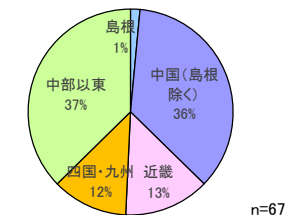
○事前予約駐車場の利用により、スムーズに駐車できたか



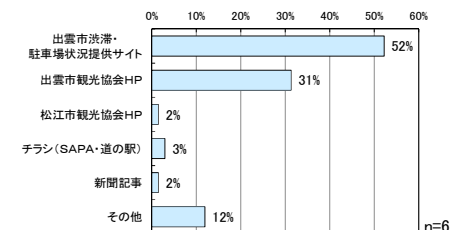
○次回も事前予約駐車場を利用しようと思うか



○事前予約車両の出発地(住まい)



○駐車場事前予約サイトを知った広報媒体



【その他の内訳】

駐車場番号	その他内訳
P7	レンタカー会社
P9	ツイッター
P9	ネット
P9	ネット
P11	Google
P11	サイト検索
P11	サイト検索
P11	テレビ
合計	8件

※駐車時間の割合は、実際の駐車時間の四捨五入により算出している
出庫時間不明の車両は欠損扱いとして駐車台数・時間集計に含めていない(入庫調査時間8:00～18:00)

出典:予約状況データ(ディーフランカー)、アンケート調査(5/4)

5. 道路利用者会議と連携した渋滞対策の推進

5.1 経緯

5.2 道路利用者（トラック・バス）からの要望箇所

5.3 要望箇所の今後の対応方針

5.1 経緯

- H29主要施策では「生産性向上による成長力の強化」の一環として、渋滞対策協議会とトラックやバス等の利用者団体が連携を強化し、利用者目線で箇所を特定し、対策を促進することが位置づけられる。

3 生産性向上による成長力の強化

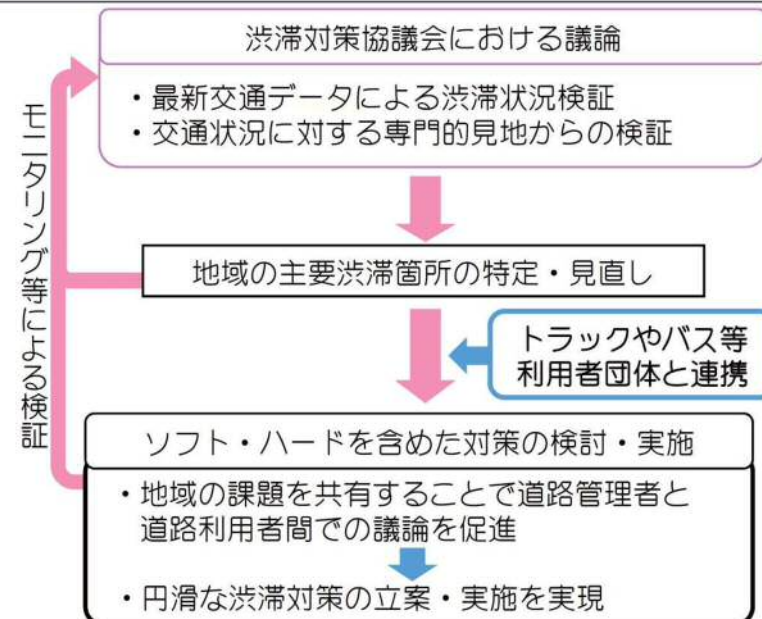
(1) ネットワークを賢く使う ②

- 渋滞対策協議会と多様な利用者団体等が連携して、渋滞対策を促進します。
- 道路周辺の土地利用や路上工事に伴う渋滞の抑制を図るための渋滞対策を強化します。

<背景/データ>

- ・全国の渋滞箇所において効果的な対策を推進するため、都道府県単位等で道路管理者、警察等から構成される渋滞対策協議会を設置し、対策を検討・実施
- ・最新交通データ等を基に全国の渋滞対策協議会において特定した主要渋滞箇所は、9,099箇所(平成28年3月)
- ・幹線道路沿いの大規模小売店舗数はこの5年間で約5割増加
- ・路上工事は全国の直轄道路で約6割減少しているが、近年下げ止まりの傾向
(約201時間/km・年(平成14年度)
→ 約77時間/km・年(平成27年度))

- 渋滞対策協議会とトラックやバス等の利用者団体が連携を強化し、利用者目線で箇所を特定し、対策を促進
- 商業施設等の立地後や路上工事の際の渋滞発生状況について、ITを活用したモニタリングを強化
- 商業施設等の開発者に対する事前の交通アセスメントや、立地後の追加対策を要請するための新たな仕組みを検討
- 道路工事調整会議等のこれまでの取組を継続した上で、路上工事情報提供の充実や新たな仕組みを検討



<トラックやバスが渋滞に巻き込まれている状況>

5.2 道路利用者（トラック・バス）からの要望箇所

- 島根県では道路利用者（トラック・バス）が渋滞対策を要望する箇所は39箇所あり、その内、16箇所が主要渋滞箇所である。
- 主要渋滞箇所以外の23箇所について、最新データで渋滞状況（主要渋滞箇所選定基準への該当状況）を確認した。

■ 道路利用者から要望箇所：39箇所（うち主要渋滞箇所：16箇所）

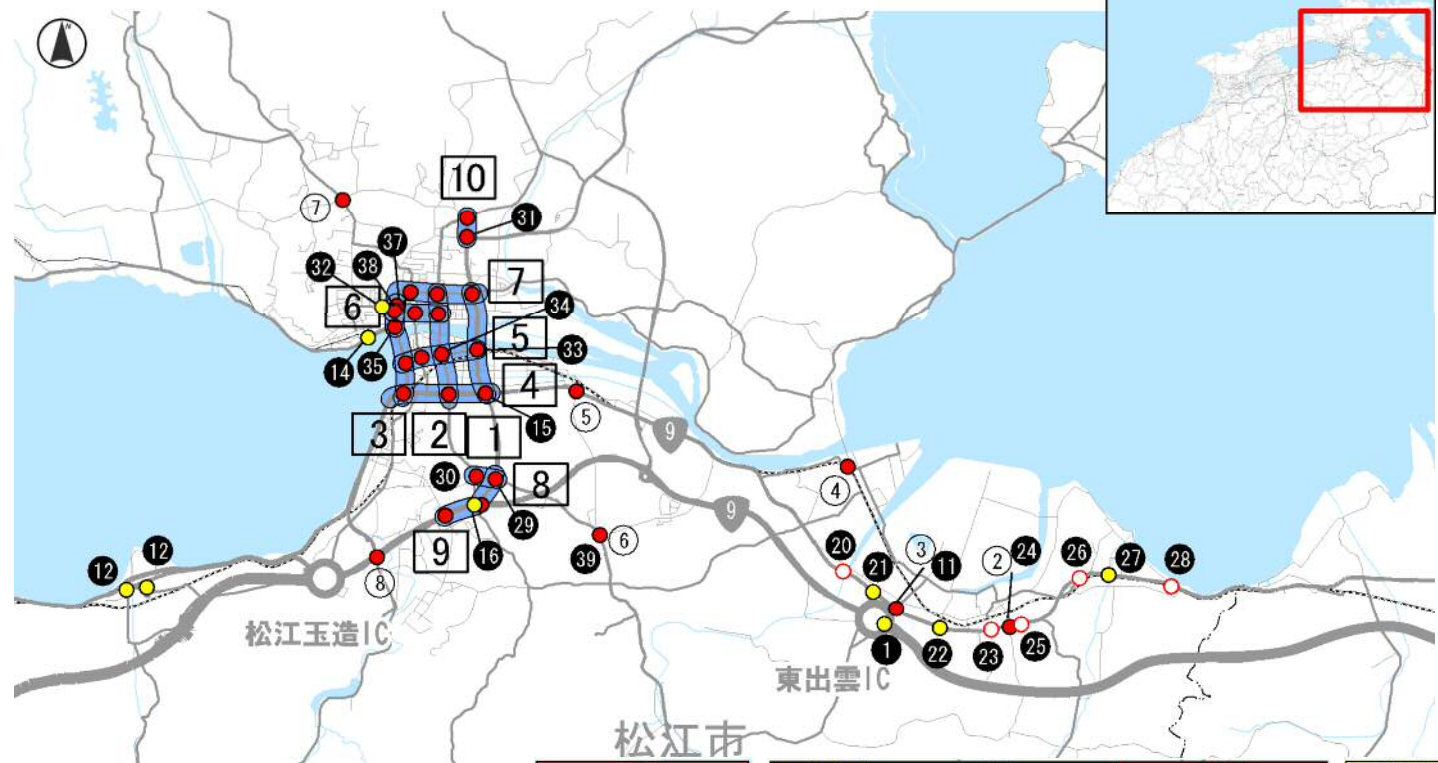
No.	管理 (直轄・直轄以外)	都道府県	市区町村	路線	交差点名	主要渋滞箇所 番号
1	直轄	島根県	東出雲町	9	東出雲IC	-
2	直轄	島根県	斐川町	9	神立交差点	-
3	直轄	島根県	出雲市	9	中野美保交差点	-
4	直轄	島根県	出雲市	9	大津朝倉北交差点	-
5	直轄	島根県	出雲市	9	姫原東交差点	-
6	直轄	島根県	出雲市	9	姫原西交差点	-
7	直轄	島根県	出雲市	9	消防本部北交差点	-
8	直轄	島根県	出雲市	9	渡橋北交差点	14
9	直轄	島根県	出雲市	9	神戸橋北方交差点	-
10	直轄	島根県	東出雲町	9	出雲郷東交差点	38
11	直轄	島根県	松江市	9	玉湯交差点	-
12	直轄	島根県	松江市	9	東来待交差点	-
13	直轄以外	島根県	松江市	431	宍道湖温泉入口交差点	-
14	直轄	島根県	松江市	9	西津田交差点	1
15	直轄	島根県	松江市	9	松江中央ランプ	-
16	直轄	島根県	斐川町	9	直江交差点	-
17	直轄	島根県	江津市	9	嘉久志町交差点	52
18	直轄	島根県	浜田市	9	田町交差点	41
19	直轄	島根県	東出雲町	9	出雲郷橋交差点	-
20	直轄	島根県	東出雲町	9	出雲郷橋交差点	-

No.	管理 (直轄・直轄以外)	都道府県	市区町村	路線	交差点名	主要渋滞箇所 番号
21	直轄	島根県	東出雲町	9	出雲郷交差点	-
22	直轄	島根県	東出雲町	9	西揖屋交差点	-
23	直轄	島根県	東出雲町	9	東出雲中前交差点	-
24	直轄	島根県	東出雲町	9	五反田交差点	31
25	直轄	島根県	東出雲町	9	揖屋小前交差点	-
26	直轄	島根県	東出雲町	9	平賀交差点	-
27	直轄	島根県	東出雲町	9	磯近交差点	-
28	直轄	島根県	東出雲町	9	羽入交差点	-
29	直轄以外	島根県	松江市	432	上乃木東交差点	10
30	直轄以外	島根県	松江市	432	上乃木三差路	-
31	直轄以外	島根県	松江市	431	付属中前交差点	7
32	直轄以外	島根県	松江市	県道	県庁南入口交差点	-
33	直轄以外	島根県	松江市	485	くにびき大橋南詰交差点	2
34	直轄以外	島根県	松江市	県道	朝日町交差点	4
35	直轄以外	島根県	松江市	431	宍道湖大橋北詰交差点	6
36	直轄以外	島根県	出雲市	431	出雲大社正門前交差点	25
37	直轄以外	島根県	松江市	県道	幸橋北交差点	17
38	直轄以外	島根県	松江市	431	幸橋交差点	27
39	直轄以外	島根県	松江市	432	山代（ホック前）交差点	30

※ : 主要渋滞箇所

5.2 道路利用者（トラック・バス）からの要望箇所 5. 道路利用者会議と連携した渋滞対策の推進

■松江市



No.	路線名	交差点名	主要渋滞箇所番号	主要渋滞箇所選定基準に該当
1	9	東出雲IC	-	●
11	9	出雲郷東交差点	38	●
12	9	玉湯交差点	-	●
14	431	穴道湖温泉入口交差点	-	●
15	9	西津田交差点	1	●
16	9	松江中央ランプ	-	●
20	9	出雲郷橋交差点	-	×
21	9	出雲郷交差点	-	●
22	9	西揖屋交差点	-	●
23	9	東出雲中前交差点	-	×
24	9	五反田交差点	31	●
25	9	揖屋小前交差点	-	×
26	9	平賀交差点	-	×
27	9	磯近交差点	-	●
28	9	羽入交差点	-	×
29	432	上乃木東交差点	10	●
30	432	上乃木三差路	-	●
31	431	付属中前交差点	7	●
32	県道	県庁南入口交差点	-	●
33	485	くにびき大橋南詰交差点	2	●
34	県道	朝日町交差点	4	●
35	431	穴道湖大橋北詰交差点	6	●
37	県道	幸橋北交差点	17	●
38	431	幸橋交差点	27	●
39	432	山代（ホック前）交差点	30	●

※主要渋滞箇所番号：- 非該当箇所（要望箇所）
 選定基準に該当：●該当箇所、×非該当箇所
 ■：主要渋滞箇所

箇所名
1 清水入口
2 五反田
3 出雲郷東
4 中海大橋南詰
5 東津田
6 山代（ホック前）
8 上乃木9丁目

エリア名	区間名	箇所名
1 松江	一般国道485号 (西津田～総合体育館前)	- 西津田
		- くにびき大橋南詰
	松江島根線 (相生町～米子町)	- 総合体育館前
		- 相生町
	松江鹿島美保関線 (袖師～幸橋北)	- 相生町
		- 鍛冶橋
		- 米子町
		- 袖師
	一般国道9号 (西津田～袖師)	- 穴道湖大橋南詰
		- 穴道湖大橋北詰
- 幸橋		
- 幸橋北		
松江停車場線・松江鹿島美保関線 (くにびき大橋南詰～穴道湖大橋)	- 西津田	
	- 相生町	
	- 袖師	
	- くにびき大橋南詰	

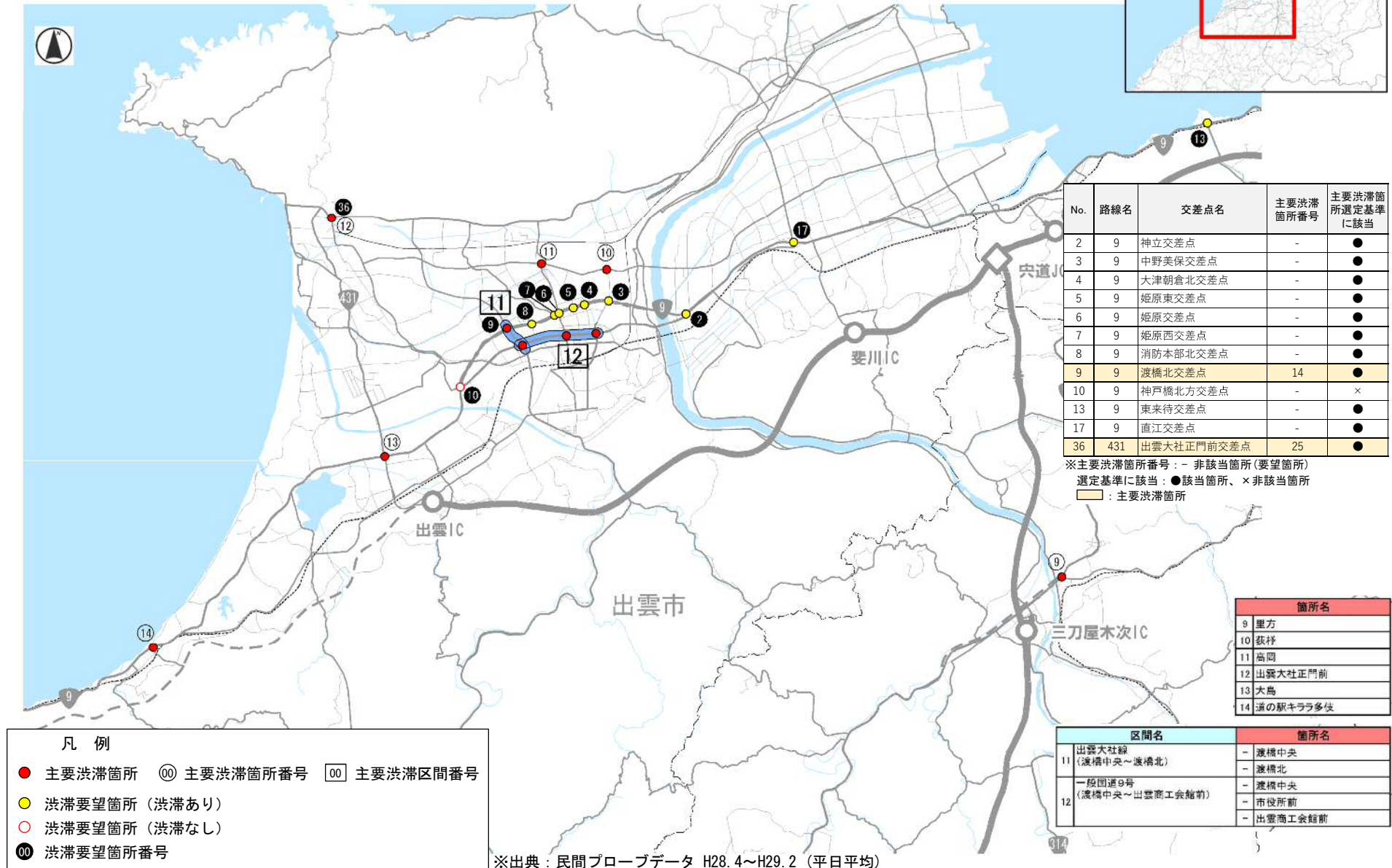
エリア名	区間名	箇所名
1 松江	一般国道431号 (鍛冶橋～幸橋)	- 鍛冶橋
		- 東京橋
	本庄福富松江線 (幸橋～総合体育館前)	- 幸橋
		- 総合体育館前
		- 米子町
	一般国道432号 (上乃木三差路～上乃木東)	- 鍛冶橋北
		- 幸橋北
	一般国道432号 (上乃木三差路～上乃木東)	- 上乃木三差路
		- 上乃木東
	一般国道9号 (上乃木東～松江中央)	- 上乃木東
- 上乃木8丁目		
一般国道485号 (付属中前～菅田)	- 松江中央	
	- 付属中前	
		- 菅田
		7 春日（みしまや前）

※出典：民間プローブデータ H28.4～H29.2（平日平均）

- 凡例
- 主要渋滞箇所
 - ◎ 主要渋滞箇所番号
 - 主要渋滞区間番号
 - 渋滞要望箇所（渋滞あり）
 - 渋滞要望箇所（渋滞なし）
 - ◎ 渋滞要望箇所番号

5.2 道路利用者（トラック・バス）からの要望箇所 5. 道路利用者会議と連携した渋滞対策の推進

■出雲市



No.	路線名	交差点名	主要渋滞箇所番号	主要渋滞箇所選定基準に該当
2	9	神立交差点	-	●
3	9	中野美保交差点	-	●
4	9	大津朝倉北交差点	-	●
5	9	姫原東交差点	-	●
6	9	姫原交差点	-	●
7	9	姫原西交差点	-	●
8	9	消防本部北交差点	-	●
9	9	渡橋北交差点	14	●
10	9	神戸橋北方交差点	-	×
13	9	東来待交差点	-	●
17	9	直江交差点	-	●
36	431	出雲大社正門前交差点	25	●

※主要渋滞箇所番号：- 非該当箇所（要望箇所）
 選定基準に該当：●該当箇所、×非該当箇所
：主要渋滞箇所

箇所名
9 里方
10 荻村
11 高岡
12 出雲大社正門前
13 大島
14 道の駅キララ多伎

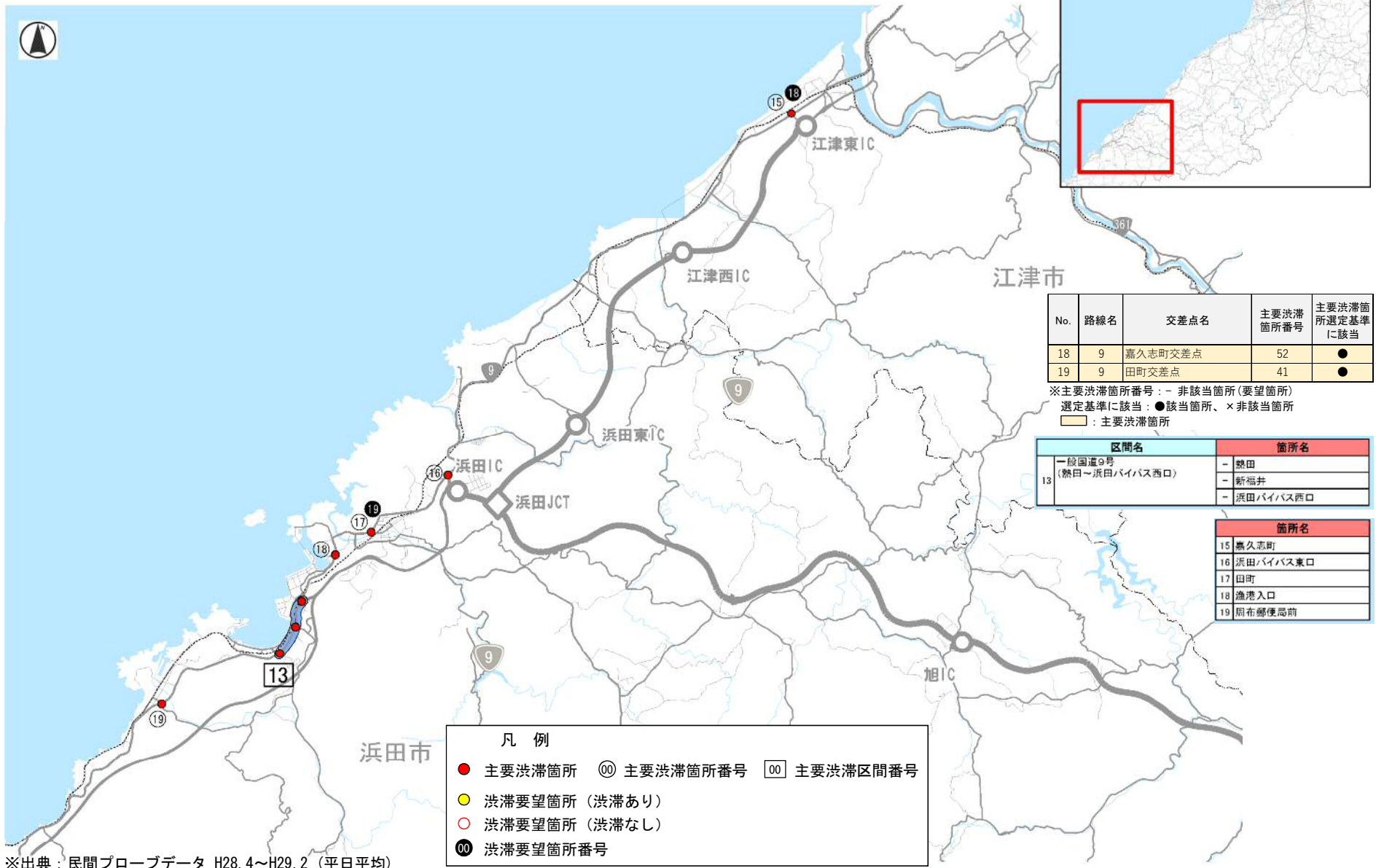
区間名	箇所名
11 出雲大社線 (渡橋中央～渡橋北)	- 渡橋中央
	- 渡橋北
一段国道9号 (渡橋中央～出雲商工会館前)	- 渡橋中央
	- 市役所前
	- 出雲商工会館前

- 凡例**
- 主要渋滞箇所
 - ◎ 主要渋滞箇所番号
 - 主要渋滞区間番号
 - 渋滞要望箇所（渋滞あり）
 - 渋滞要望箇所（渋滞なし）
 - ◎ 渋滞要望箇所番号

※出典：民間プローブデータ H28. 4～H29. 2（平日平均）

5.2 道路利用者（トラック・バス）からの要望箇所 5. 道路利用者会議と連携した渋滞対策の推進

■江津・浜田地区

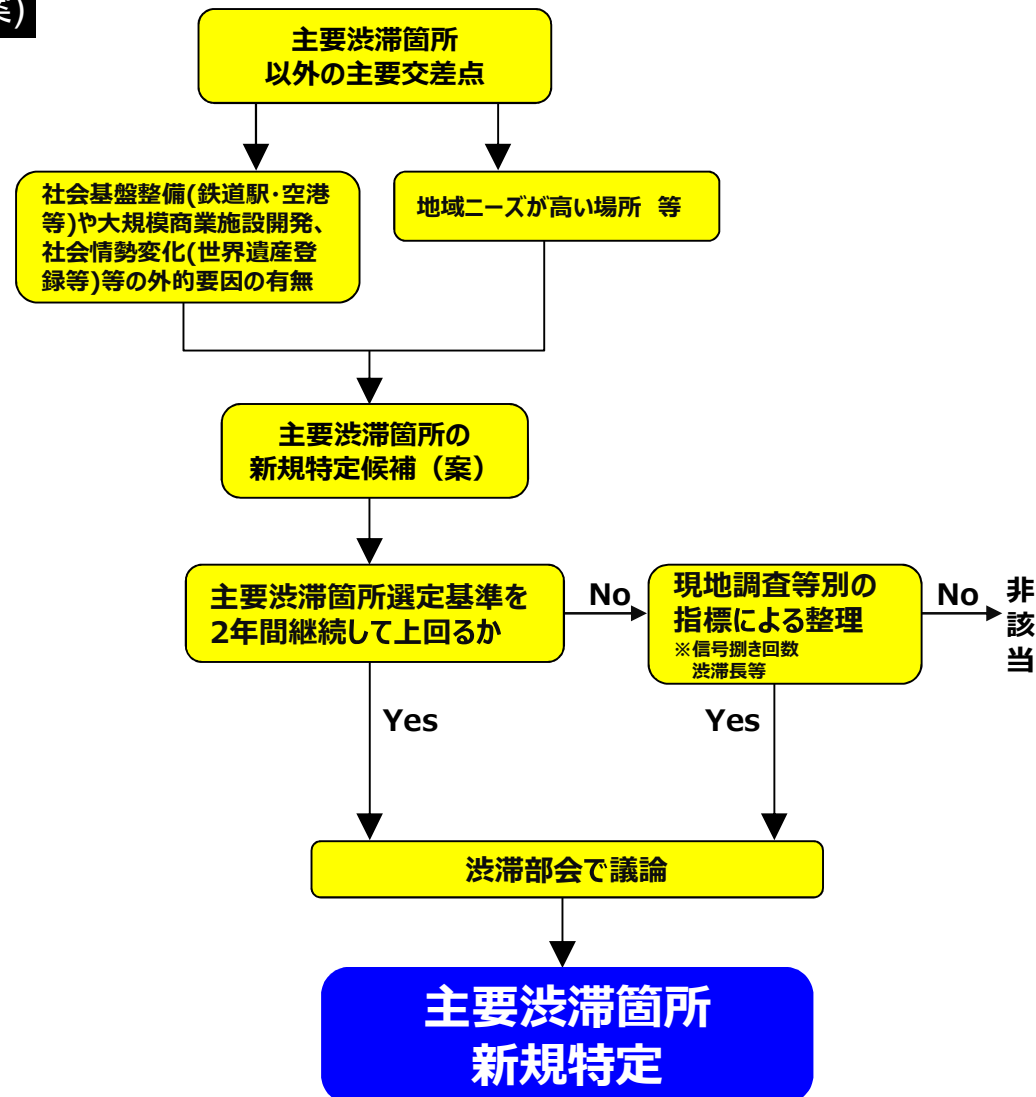


※出典：民間プローブデータ H28.4～H29.2（平日平均）

5.3 要望箇所の今後の対応方針

- 主要渋滞箇所以外の要望箇所（23箇所）は、データに基づく渋滞状況の検証結果と、現地調査等による実態把握を今後検討し、渋滞箇所として特定を行うかを検討する。

主要渋滞箇所 新規特定フロー(案)



6. 短期的な渋滞対策の検討

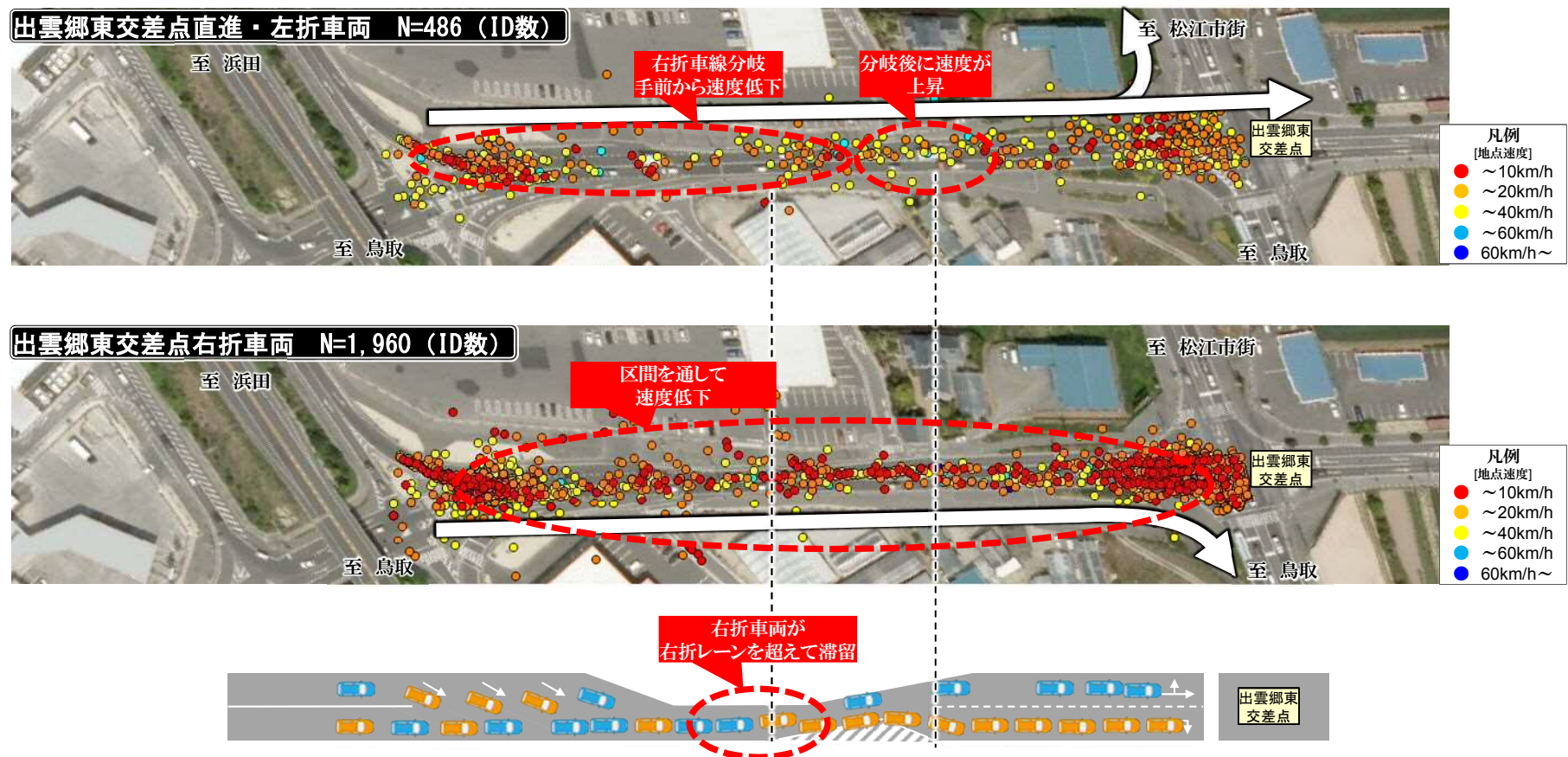
- 6.1 トラック・バス渋滞ポイント（要望箇所）の検討
（出雲郷東交差点、西津田交差点、田町交差点）
- 6.2 その他箇所の検討（栄町交差点）

6.1 トラック・バス渋滞ポイント（要望箇所）の検討

(1) 出雲郷東交差点

- 進行方向別の速度分布を分析すると、右折交通については右折レーンを超過して速度低下が発生している状況。
- 直進交通については、右折レーンの分岐手前で速度低下が発生しているが、その後、速度が回復。
- 以上より、右折レーンを超過する右折交通の滞留が、直進交通の速度低下の一因であると推測される。

■ 出雲郷東交差点を走行する車両の地点速度分布（平日昼間12時間）

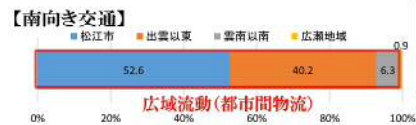


6.1 トラック・バス渋滞ポイント（要望箇所）の検討

(1) 出雲郷東交差点

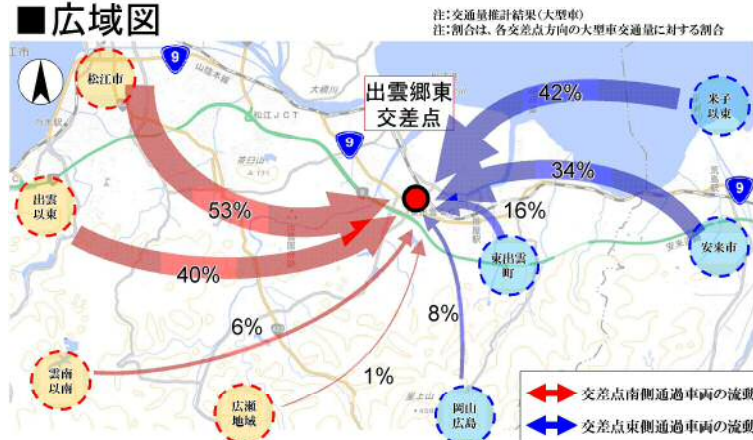
- 右折車の滞留により後続の左折・直進車の進行を阻害、渋滞が発生。
- 対策として、既存の道路用地を活用し、片側2車線化により、渋滞緩和が見込まれる。

■位置図

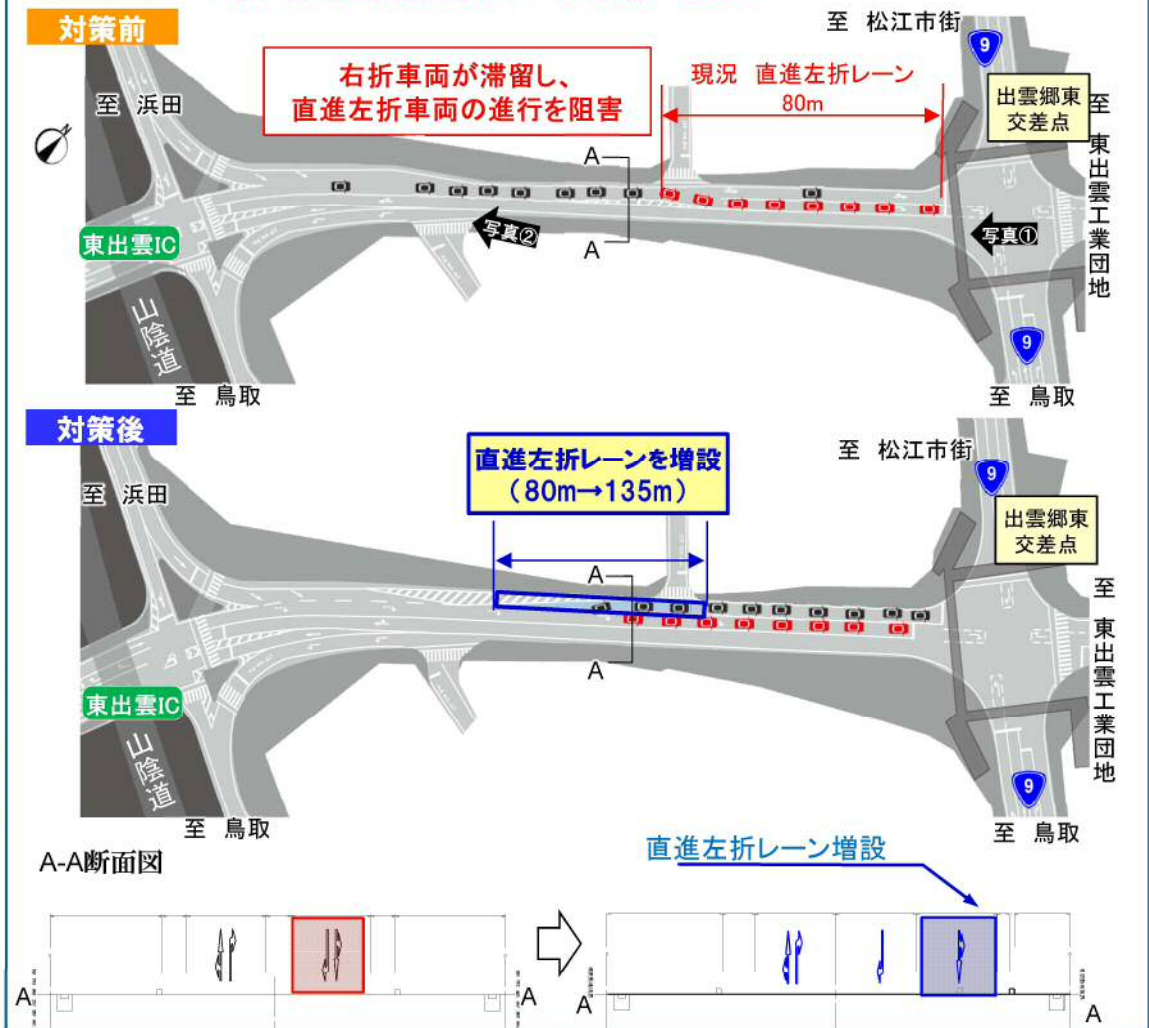


大型車混入率
15.6%
中国地方国道平均(12.1%)

■広域図



＜説明図＞ 対策:既存道路用地内での車線運用の変更

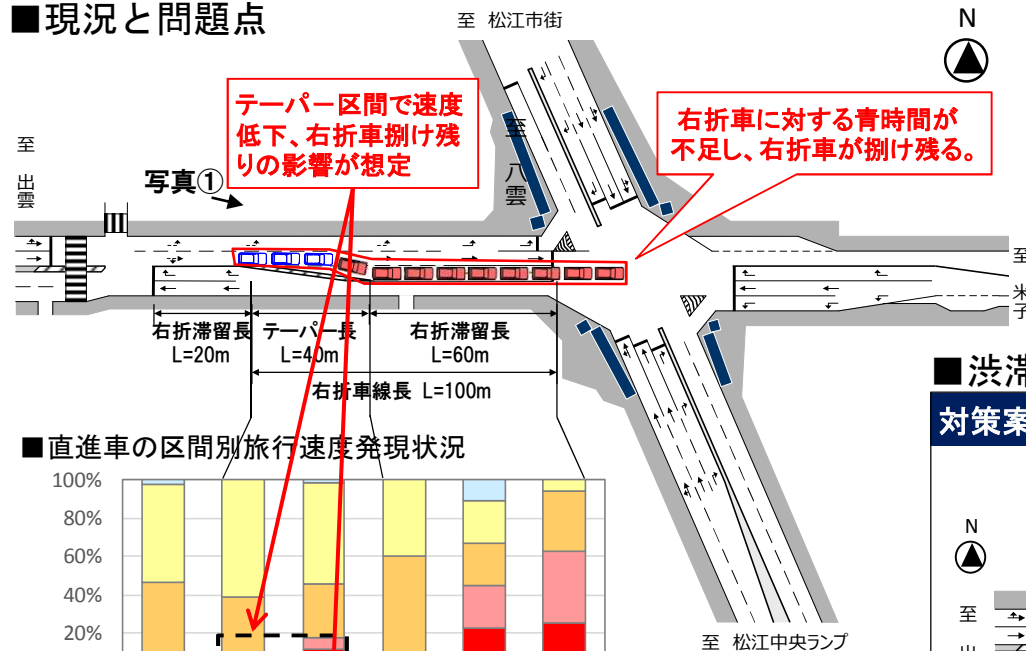


6.1 トラック・バス渋滞ポイント（要望箇所）の検討

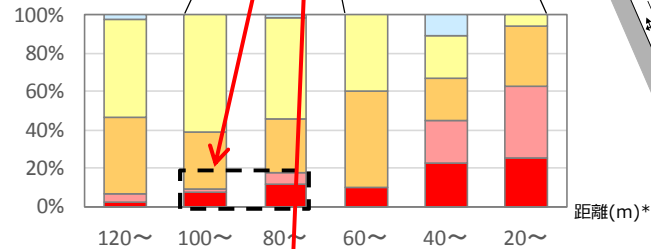
(2) 西津田交差点

- 西側流入部でタピーク時、松江中央IC方面への右折交通が集中、右折滞留車線（60m）を超えて滞留し（8台以上右折待ち）、直進車線の閉塞が発生。また、右折青矢時間が短く、捌け残り車両が発生し、渋滞を悪化させている。
- 対策として、西側流入部の右折車線を延長する。

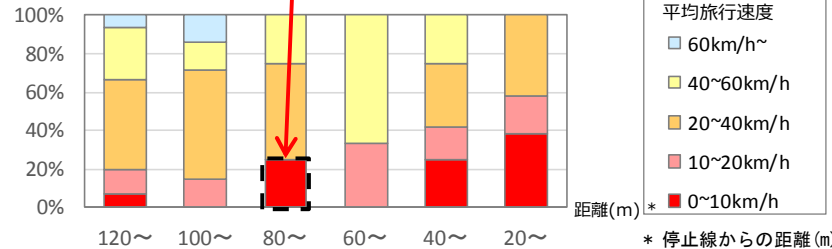
■ 現況と問題点



■ 直進車の区間別旅行速度発現状況

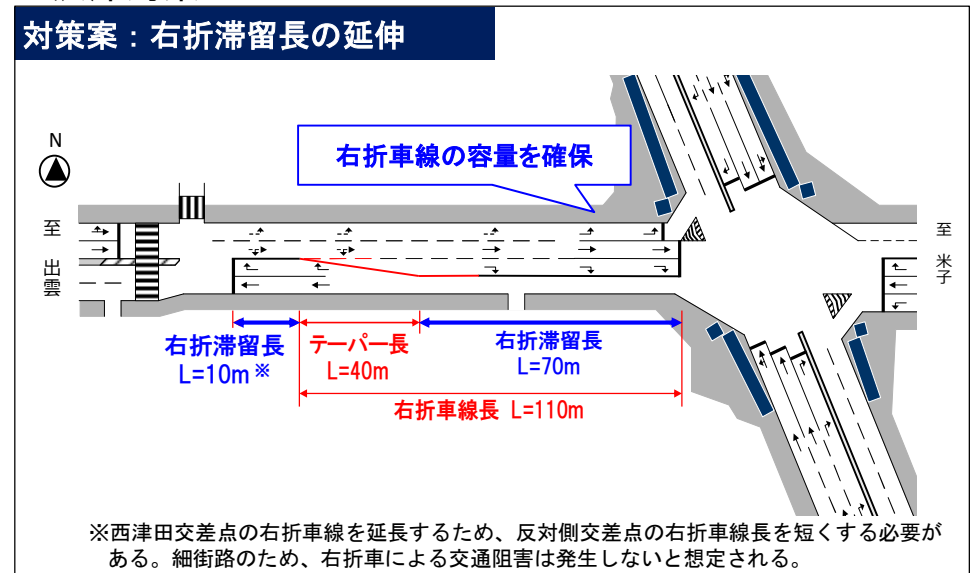


■ 右折車の区間別旅行速度発現状況



■ 渋滞対策

対策案：右折滞留長の延伸

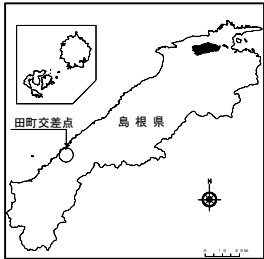


6.1 トラック・バス渋滞ポイント（要望箇所）の検討

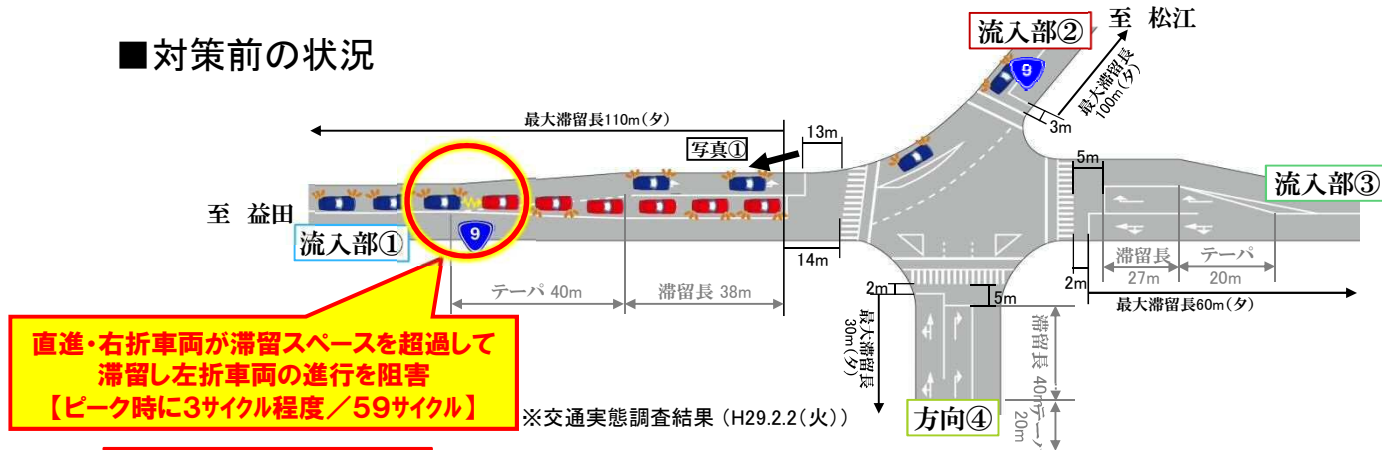
(3) 検討例：田町交差点（既存の道路空間の有効活用）

- 田町交差点では流入部①において、直右レーンの滞留により左折車両の進行を阻害。
- H29年度に停止線前出しの対策を実施予定。

■位置図

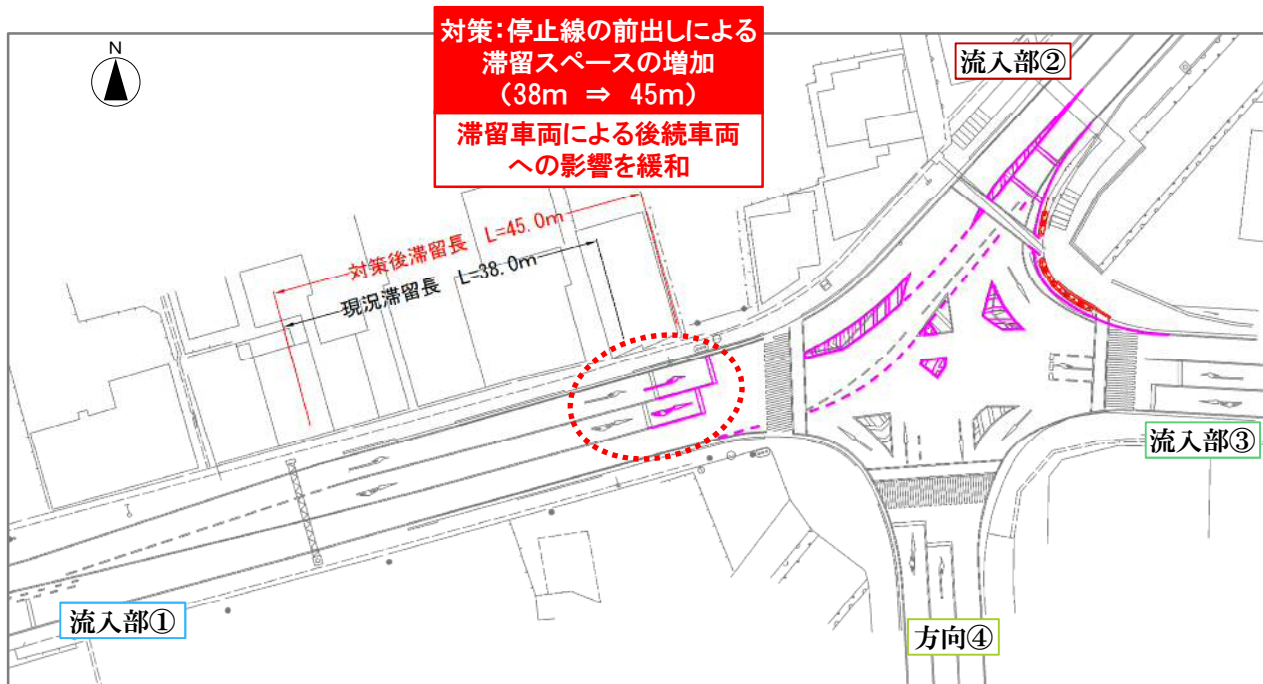


■対策前の状況



直進・右折車両が滞留スペースを超過して滞留し左折車両の進行を阻害
【ピーク時に3サイクル程度/59サイクル】

■対策平面図



■今後のスケジュール

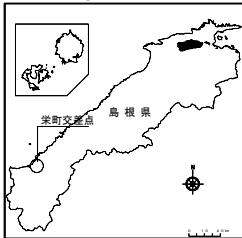
- ・H29年度 工事実施
- ・H30年度 現地実測調査実施
- ・H31年度 プローブデータによる効果検証

6.2 その他箇所の検討

検討例: 栄町交差点 (既存の道路空間の有効活用)

- 栄町交差点では流入部②、③において、滞留車両により後続車両の進行を阻害。
- H29. 2に対策を実施 (県道部はH25. 11に対策済み)。流入部③で渋滞が大幅に緩和、流入部②で渋滞は確認出来ない。
- 今後は、最新データにより効果検証を行い、特定解除の判断を行う。

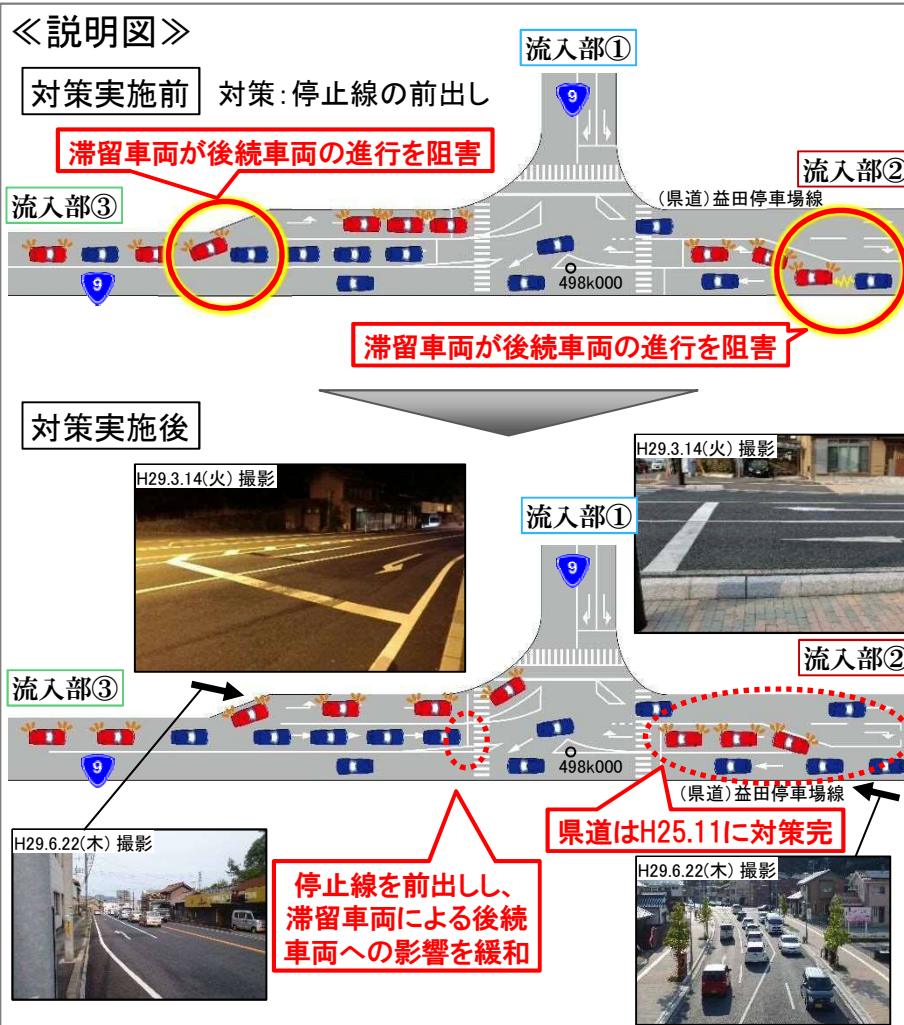
位置図



写真① 対策実施前

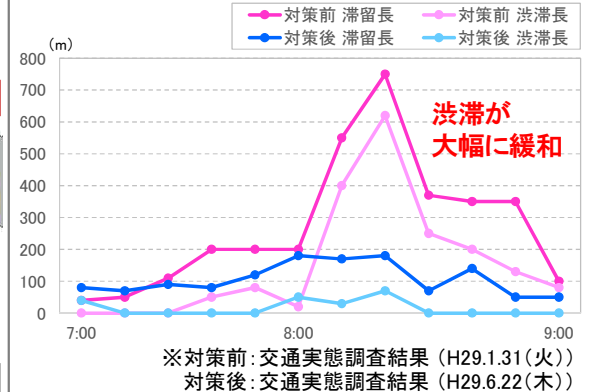


写真② 対策実施後

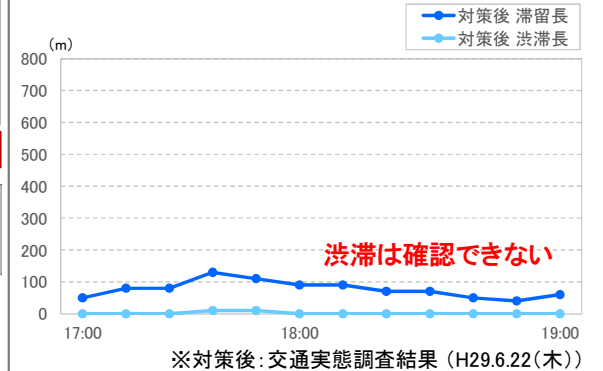


効果

＜対策前後の流入部③の滞留長、渋滞長の変化＞



＜対策前後の流入部②の滞留長、渋滞長の変化＞



今後のスケジュール

H29年度のプローブデータにより効果検証を行い、解除の判断を行う