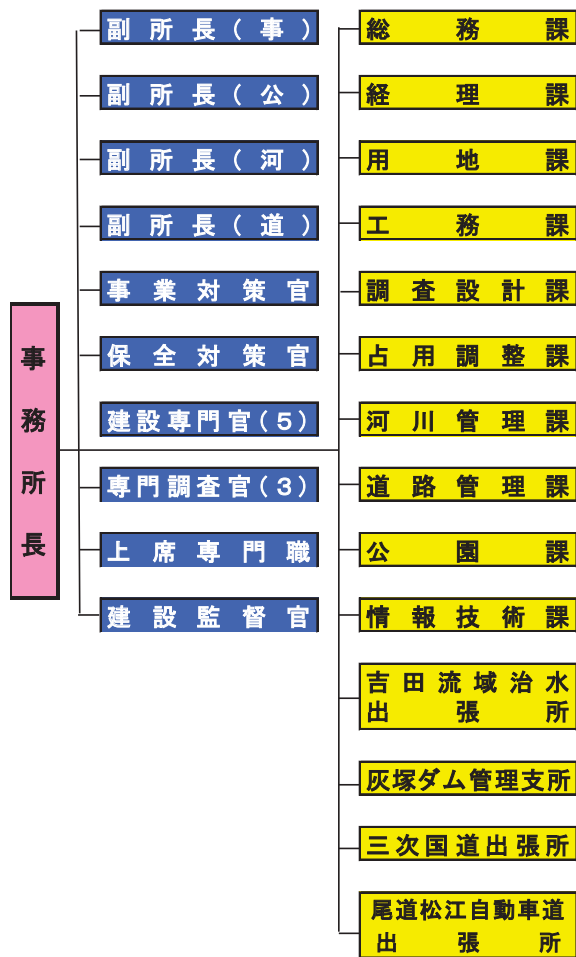
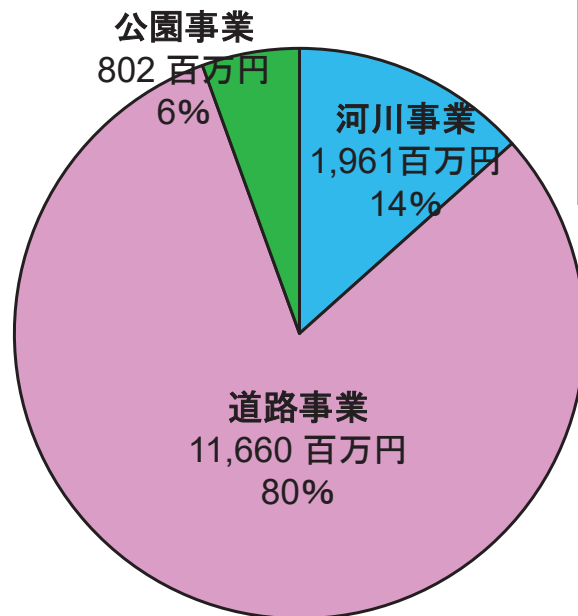


# 事務所組織及び予算

## 三次河川国道事務所組織図



## 令和5年度 事務所全体 事業費 14,423 百万円



(単位：百万円)

区分	R4年度 (当初)	R4年度 (補正)	R5年度 (当初)
河川関係	1,807	1,013	1,961
道路関係	10,942	910	11,660
公園関係	746	205	802
合計	13,495	2,128	14,423

### 管内地域(3市の合計)

面積 2,562km<sup>2</sup> [30.0%]  
人口 110,762人 [4.0%]

### 庄原市

面積 1,246km<sup>2</sup> [14.7%]  
人口 33,633人 [1.2%]

### 三次市

面積 778km<sup>2</sup> [9.2%]  
人口 50,681人 [1.8%]

### 安芸高田市

面積 538km<sup>2</sup> [6.3%]  
人口 26,448人 [0.9%]

### 広島県

面積 8,479km<sup>2</sup>  
人口 2,799,702人

[ ]: 広島県に占める割合



### 職員数

	事務官	技官
69人	21人	48人

(令和5年4月1日 現在)

資料：面積／国土地理院「令和3年全国都道府県市区町村別面積調」(R3.10.1現在の値)  
人口／総務省統計局「令和2年国勢調査」(R3.11.30公表)