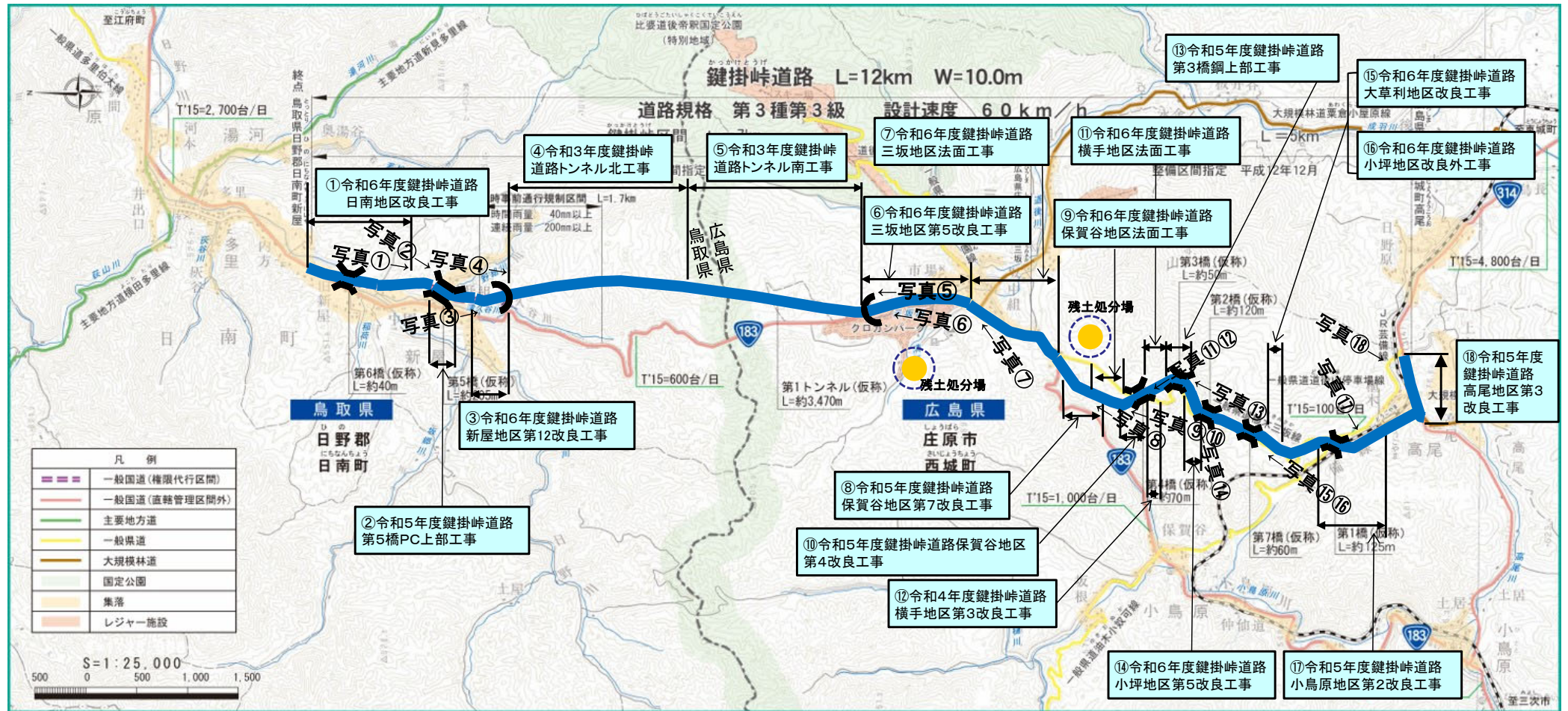


令和7年度 鍵掛峠道路 工事の進捗状況（令和7年5月時点）



この地図は、国土地理院の承認を得て、同院発行の2万5千分の1地形図を複製したものである。(承認番号 平25情復 第443号)

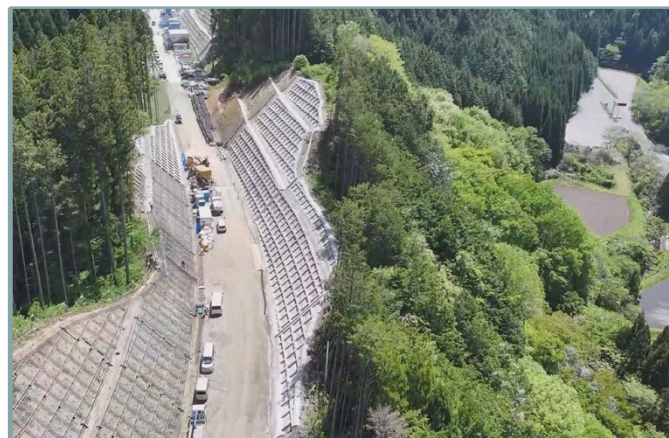
令和7年度 鍵掛峠道路 工事の進捗状況（令和7年5月時点）



写真① 令和6年度鍵掛峠道路日南地区改良工事



写真② 令和5年度鍵掛峠道路第5橋P C上部工事



写真③ 令和6年度鍵掛峠道路新屋地区第12改良工事



写真④ 令和3年度鍵掛峠道路トンネル北工事



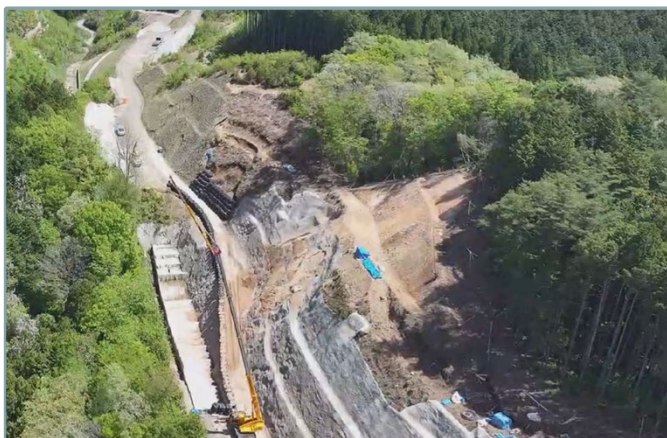
写真⑤ 令和3年度鍵掛峠道路トンネル南工事



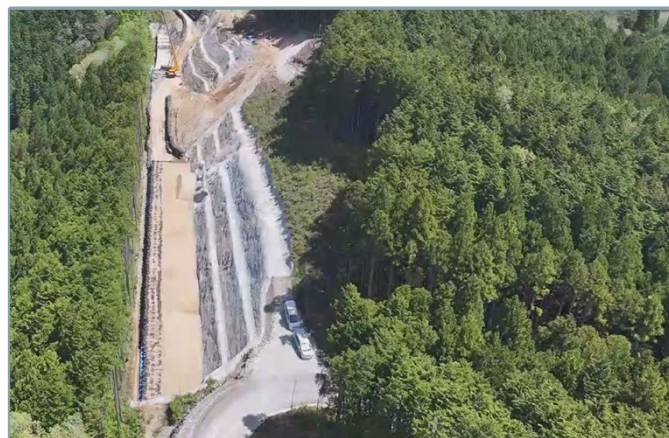
写真⑥ 令和6年度鍵掛峠道路三坂地区第5改良工事



写真⑦ 令和6年度鍵掛峠道路三坂地区法面工事

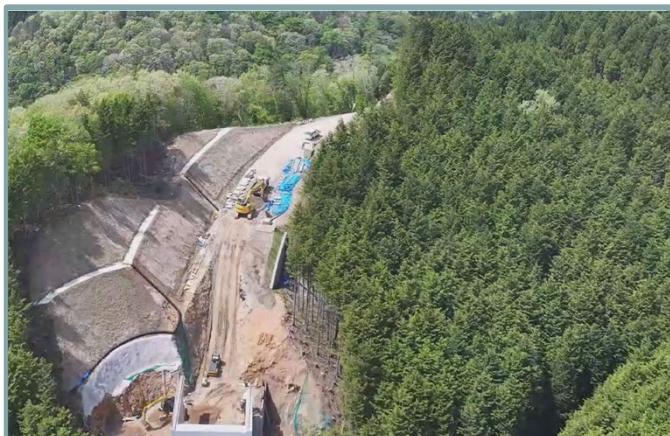


写真⑧ 令和5年度鍵掛峠道路保賀谷地区第7改良工事



写真⑨ 令和6年度鍵掛峠道路保賀谷地区法面工事

令和7年度 鍵掛峠道路 工事の進捗状況（令和7年5月時点）



写真⑩ 令和5年度鍵掛峠道路保賀谷地区第4改良工事



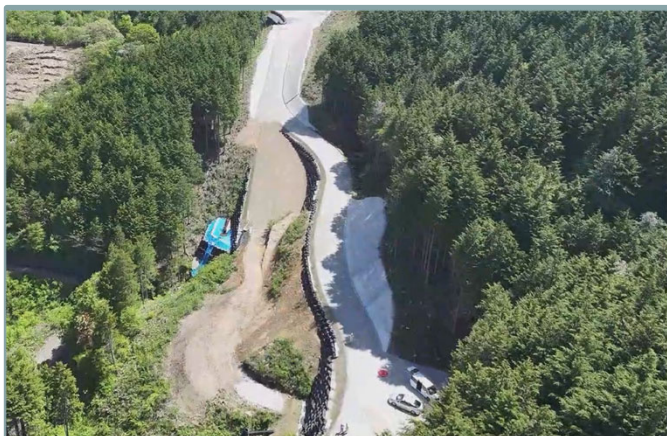
写真⑪ 令和6年度鍵掛峠道路横手地区法面工事



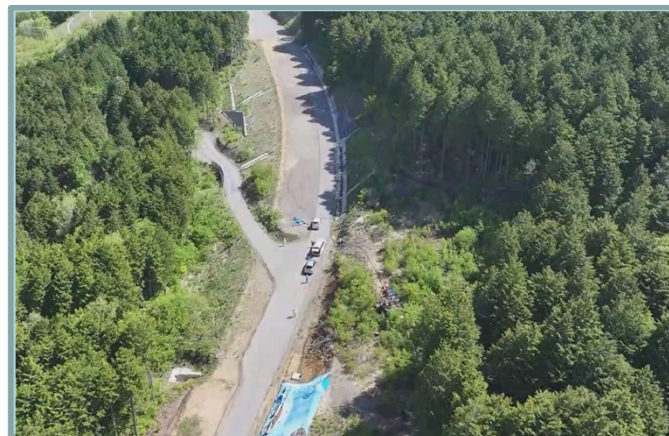
写真⑫ 令和4年度鍵掛峠道路横手地区第3改良工事



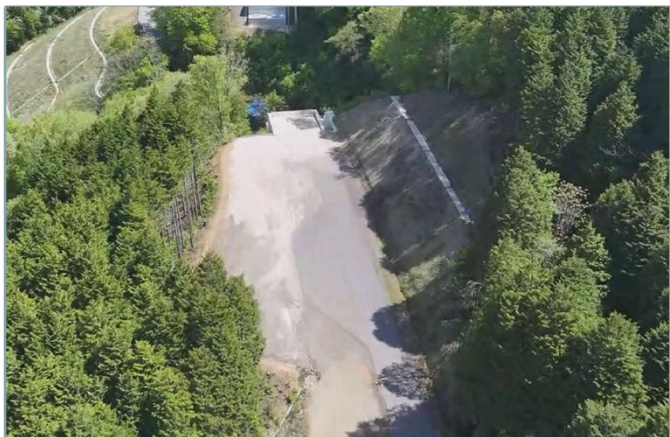
写真⑬ 令和5年度鍵掛峠道路第3橋鋼上部工事



写真⑭ 令和6年度鍵掛峠道路小坪地区第5改良工事



写真⑮ 令和6年度鍵掛峠道路大草利地区改良工事



写真⑯ 令和6年度鍵掛峠道路小坪地区改良外工事



写真⑰ 令和5年度鍵掛峠道路小鳥原地区第2改良工事



写真⑱ 令和5年度鍵掛峠道路高尾地区第3改良工事