

備北地域の概要

あらまし

備北を中心とした管内の地域は広島県北東部に位置し、当事務所の所在地である三次市は中国山地の山麓に抱かれた盆地で中国山地に源を発する江の川、馬洗川、西城川の三川が市内中心部で合流し「水都三次」と呼ばれています。

また、山陽の広島、福山と山陰の松江、江津のほぼ中間にあり、古くから交通の要衝として栄えてきました。



全国	面積 377,950.10km ² 人口 128,056,026人
中国	面積 31,921.97km ² (8.4%) 人口 7,561,899人 (5.9%)
安芸高田市	面積 537.79km ² (1.7%) 人口 31,497人 (0.4%)

広島県	面積 8,479.58km ² (26.6%) 人口 2,860,769人 (37.8%)
三次市	面積 778.19km ² (2.4%) 人口 56,613人 (0.7%)

管内地域 (3市)	面積 2,562.58km ² (8.0%) 人口 128,365人 (1.7%)
庄原市	面積 1,246.60km ² (3.9%) 人口 40,255人 (0.5%)

() : 全国に占める割合 () : 中国地方に占める割合

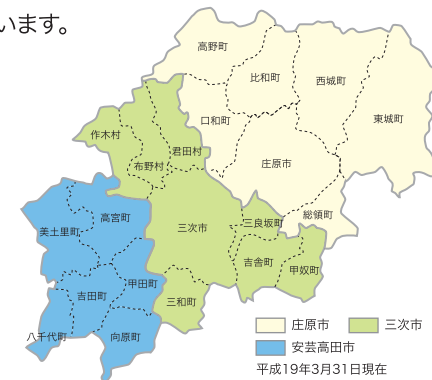
資料：面積 / 国土地理院「平成22年全国都道府県市区町村別面積調」(H22.10.1現在の値)
人口 / 総務省統計局「平成22年全国勢調査人口速報集計結果」(H23.2.25公表)

現状と課題

市町村合併

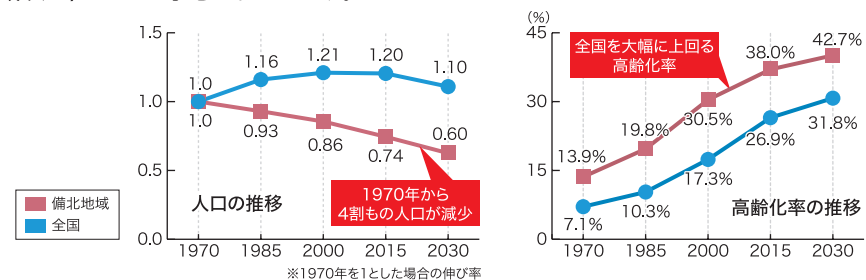
広島県北部は市町村合併により行政区域が広がっており、様々な住民ニーズに対応したきめ細かな行政サービスの充実や社会資本の整備が求められています。

現在	合併前地域
三次市	三次市、双三郡6町村（君田村、布野村、作木村、吉舎町、三良坂町、三和町）、甲奴郡甲奴町【平成16年4月1日合併】
庄原市	庄原市、比婆郡5町（東城町、西城町、口和町、高野町、比和町）、甲奴郡総領町【平成17年3月31日合併】
安芸高田市	高田郡6町（吉田町、八千代町、美土里町、高宮町、甲田町、向原町）【平成16年3月1日合併】



深刻化する人口減少・高齢化

人口減少が年々深刻化して、高齢化率は全国平均を大幅に上回っており、将来的には、5人に2人が高齢者(65歳以上)となると予想されています。



※資料・過去の人口は国勢調査(総務省統計局)、将来の人口は「日本の将来推計人口」(H.18.12月推計)及び「日本の市区町村別将来推計人口」(H.20.12月推計)(ともに国立社会保障・人口問題研究所)

災害時に信頼性が乏しい社会資本

近年、異常気象の影響等により全国各地で未曾有な大災害が多発しています。

万が一の事態に備えての社会資本整備が急務です。



三次市浸水状況



江の川の洪水による一般国道375号の浸水状況