

## お知らせ

令和2年12月18日

資料提供先：三次記者クラブ

## 伐採木の有効活用

### ―河川内で伐採した木を無償配布します―

河川内に繁茂している樹木は、洪水時に川の水を流す能力を低下させるなどの支障となるため、国土交通省 三次河川国道事務所では計画的に河川内の樹木を伐採しています。

今回、この伐採した樹木を無償配布しますのでお知らせします。

配布期間 : 令和3年2月15日(月)～令和3年3月12日(金)

※月曜日から土曜日までの9:00～16:30

※祝日も配布予定

配布場所 : ①三次市南畑敷町(馬洗川\_熊野橋より約200m上流の左岸側)

②三次市粟屋町荒瀬(江の川\_尾関大橋より約400m下流の左岸)

③安芸高田市吉田町常友(江の川\_岩城橋より約200m上流の左岸)

※配布場所案内図参照

手続き : 事前に申込書の提出が必要です

(事務所ホームページから申込書をダウンロードしてください)

配布樹種 : 主に広葉樹(ヤナギ等)

●問い合わせ先 国土交通省三次河川国道事務所

副所長(河) こうのむつお 河野睦生

【担当】河川管理課長 たよきよみつ 豊田清光

【広報担当窓口】調査設計課長 いしいきんや 石井欣也

TEL : (0824) 63 - 4121 (代表)

FAX : (0824) 63 - 3132

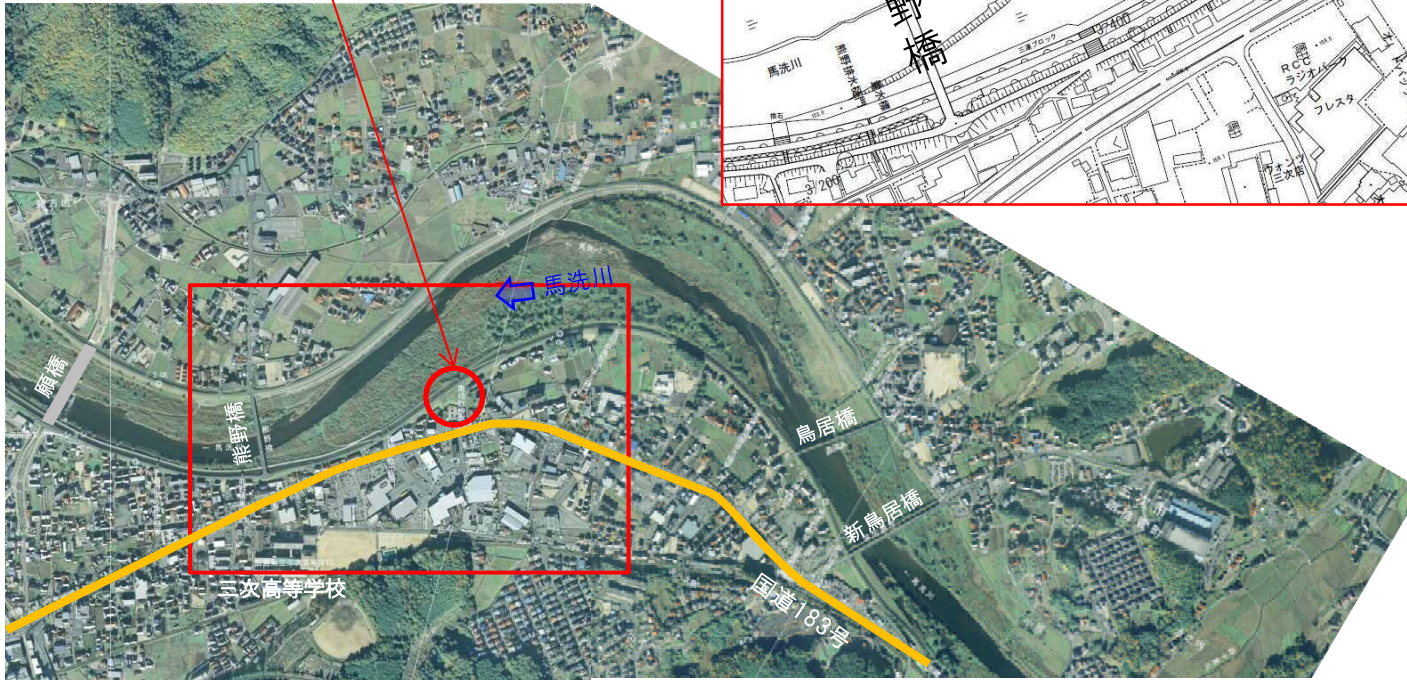
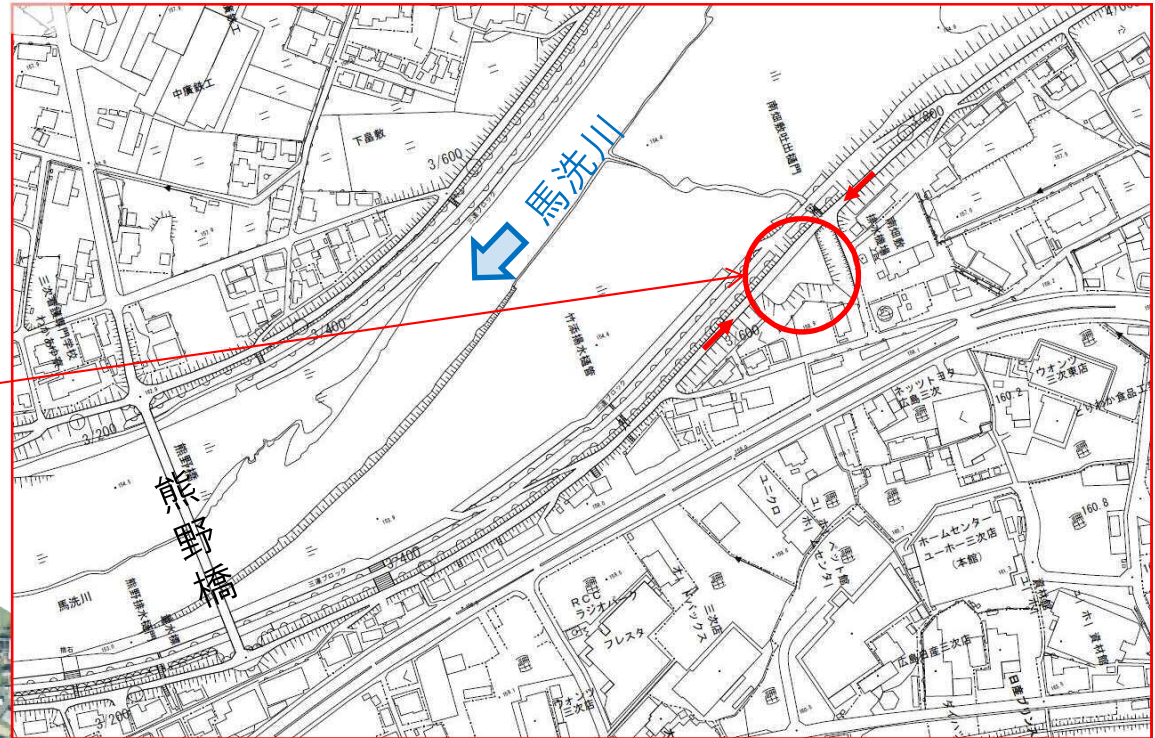
ホームページ <http://www.cgr.mlit.go.jp/miyoshi>

# 配布場所案内図 ①三次市南畑敷町

配布数量：約400本

配布場所へは、  
鳥居橋方面又は熊野橋方面から  
堤防道路を通ってください

配布場所

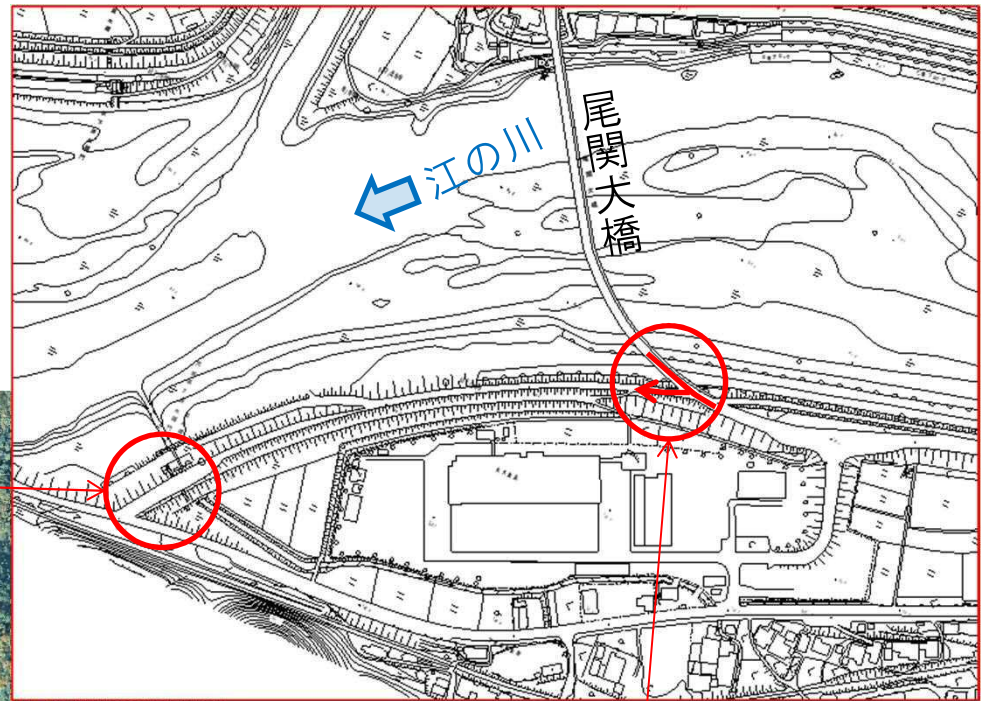


# 配布場所案内図

## ②三次市栗屋町荒瀬

配布数量：約1,000本

配布場所へは、  
尾関大橋方面から  
堤防の上を  
通って  
配布場所に向か  
ってください



堤防入口

# 配布場所案内図 ③安芸高田市吉田町常友

配布数量：約1,500本

配布場所へは、  
岩城橋方面から堤防道路を通り  
水門を左前へ通ってください

配布場所

