

## お知らせ

資料提供：三次記者クラブ

令和7年12月24日

# 江の川（上流）の渇水調整を開始します。

～ダムの貯水率に応じて段階ごとに分け、渇水調整の実施をする事を決定しました～

江の川上流域（灰塚ダムの集水区域）では、例年に比べて10月中旬以降の降水量が少なく、灰塚ダムの貯水率が近日中には50%を下回る見込みです。

このため、「江の川渇水調整協議会（幹事会）」での取り決めにに基づき、以下のとおり段階ごとに分け、灰塚ダム下流の上下川、馬洗川において、渇水調整を実施します。

また渇水調整の開始日より、三次河川国道事務所は渇水対策支部を設置します。

## ●江の川渇水調整協議会（幹事会）での決定事項

### 灰塚ダム

- 一次調整 : 12月26日（金） 9:00より  
上水・維持流量を一律20%カット
- 二次調整 : 灰塚ダム貯水率 40%以下になった場合  
上水・維持流量を一律30%カット
- 三次調整 : 灰塚ダム貯水率 30%以下になった場合  
上水・維持流量を一律50%カット

## 問い合わせ先

国土交通省 中国地方整備局 三次河川国道事務所

広島県三次市十日市西六丁目2番1号

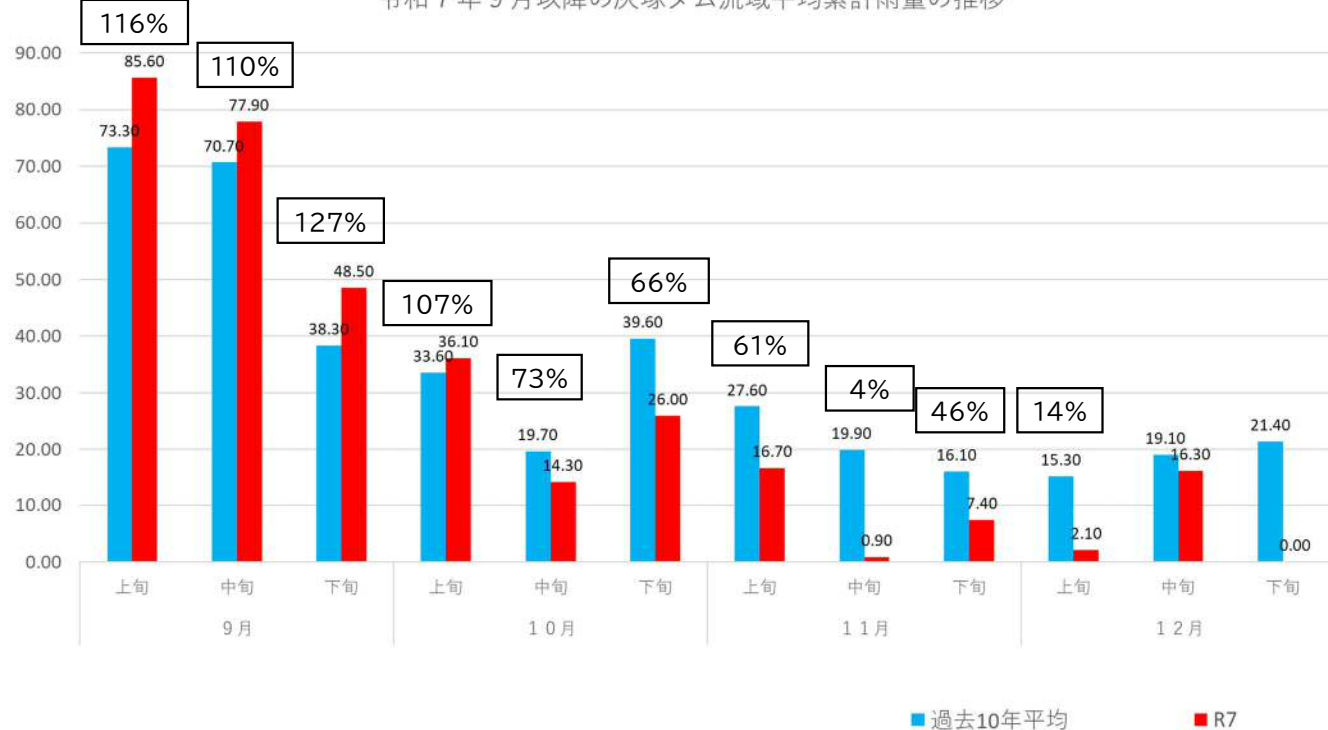
TEL: (0824) 63-4121 （代表）

副所長（河川担当） 河村 昭

【担当】占用調整課長 酒松 謙治

- 今年度は、例年(過去10年平均)に比べ、降雨が少ない傾向となっている。
- 9月、10月上旬までの降雨量は、例年より多かった。
- 10月中旬以降の降水量は、例年を下回っている。
- 特に11月の降水量は、例年の39%程度となっている。

令和7年9月以降の灰塚ダム流域平均累計雨量の推移



灰塚ダム流域図



月別累計雨量

