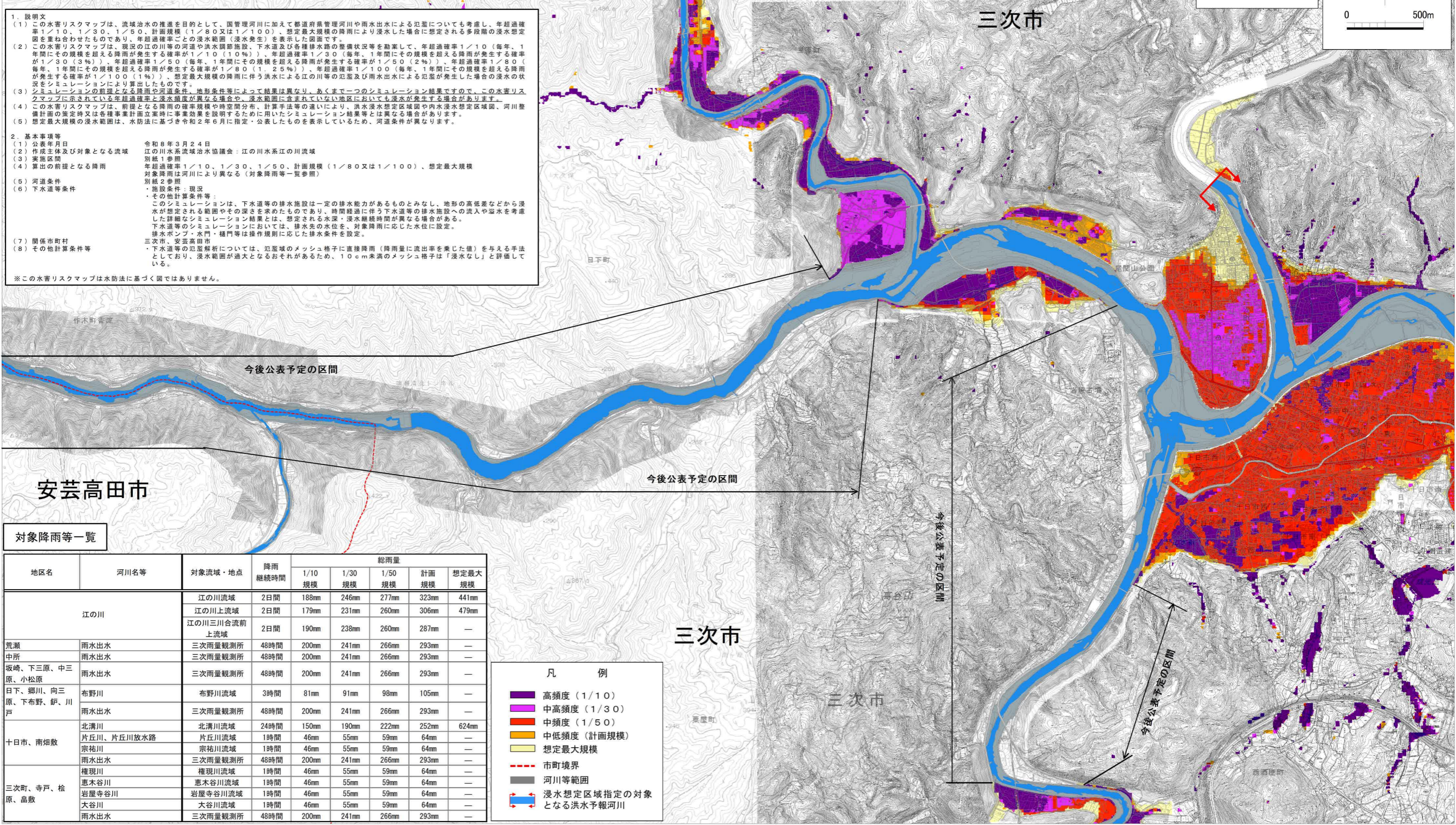


江の川水系 内外水統合の水害リスクマップ 【現況河道】 No. 14

浸水が想定される範囲を表示

1. 説明文
- この水害リスクマップは、流域治水の推進を目的として、国管理河川に加えて都道府県管理河川や雨水出水による氾濫についても考慮し、年超過確率1/100、1/30、1/50、計画規模(1/80又は1/100)、想定最大規模の降雨により浸水した場合に想定される多段階の浸水想定範囲を重ね合わせたものであり、年超過確率ごとの浸水範囲(浸水発生)を表示した図面です。
 - この水害リスクマップは、現況の江の川の河道や洪水調節施設、下水道及び各種排水路の整備状況等を勘案して、年超過確率1/10(毎年、1年間にその規模を超える降雨が発生する確率が1/10(10%))、年超過確率1/30(毎年、1年間にその規模を超える降雨が発生する確率が1/30(3%))、年超過確率1/50(毎年、1年間にその規模を超える降雨が発生する確率が1/50(2%))、年超過確率1/80(毎年、1年間にその規模を超える降雨が発生する確率が1/80(1.25%))、年超過確率1/100(毎年、1年間にその規模を超える降雨が発生する確率が1/100(1%))、想定最大規模の降雨に伴う洪水による江の川の氾濫及び雨水出水による氾濫が発生した場合の浸水の状況をシミュレーションにより算出したものです。
 - シミュレーションの前提となる降雨や河道条件、地形条件等によって結果は異なり、あくまで一つのシミュレーション結果ですので、この水害リスクマップに示されている年超過確率と浸水頻度が異なる場合や、浸水範囲に含まれていない地区においても浸水が発生する場合があります。
 - この水害リスクマップは、前提となる降雨の確率規模や時空間分布、計算手法等の違いにより、洪水浸水想定区域図や内水浸水想定区域図、河川整備計画の策定時又は各種事業計画立案時に事業効果の説明のために用いたシミュレーション結果等とは異なる場合があります。
 - 想定最大規模の浸水範囲は、水防法に基づき令和2年6月に指定・公表したものを表示しているため、河道条件が異なります。
2. 基本事項等
- 公表年月日
令和8年3月24日
 - 作成主体及び対象となる流域
江の川水系流域治水協議会：江の川水系江の川流域
 - 実施期間
別紙1参照
 - 算出の前提となる降雨
年超過確率1/10、1/30、1/50、計画規模(1/80又は1/100)、想定最大規模
 - 河道条件
対象降雨は河川により異なる(対象降雨等一覧参照)
 - 下水道等条件
別紙2参照
- ※この水害リスクマップは水防法に基づく図ではありません。



対象降雨等一覧

地区名	河川名等	対象流域・地点	降雨継続時間	総雨量				
				1/10規模	1/30規模	1/50規模	計画規模	想定最大規模
江の川		江の川流域	2日間	188mm	246mm	277mm	323mm	441mm
		江の川上流域	2日間	179mm	231mm	260mm	306mm	479mm
		江の川三川合流前上流域	2日間	190mm	238mm	260mm	287mm	—
荒瀬	雨水出水	三次雨量観測所	48時間	200mm	241mm	266mm	293mm	—
中所	雨水出水	三次雨量観測所	48時間	200mm	241mm	266mm	293mm	—
坂崎、下三原、中三原、小松原	雨水出水	三次雨量観測所	48時間	200mm	241mm	266mm	293mm	—
日下、郷川、向三原、下布野、鈺、川戸	布野川	布野川流域	3時間	81mm	91mm	98mm	105mm	—
十日市、南畑敷		三次雨量観測所	48時間	200mm	241mm	266mm	293mm	—
		北溝川流域	24時間	150mm	190mm	222mm	252mm	624mm
		片丘川、片丘川放水路	1時間	46mm	55mm	59mm	64mm	—
三次町、寺戸、桧原、畠敷		宗祐川流域	1時間	46mm	55mm	59mm	64mm	—
		三次雨量観測所	48時間	200mm	241mm	266mm	293mm	—
		権現川流域	1時間	46mm	55mm	59mm	64mm	—
三次市		三次雨量観測所	48時間	200mm	241mm	266mm	293mm	—
		権現川流域	1時間	46mm	55mm	59mm	64mm	—
		大谷川流域	1時間	46mm	55mm	59mm	64mm	—
三次市		三次雨量観測所	48時間	200mm	241mm	266mm	293mm	—
		岩屋寺谷川流域	1時間	46mm	55mm	59mm	64mm	—
		大谷川流域	1時間	46mm	55mm	59mm	64mm	—

- 凡 例
- 高頻度 (1/100)
 - 中高頻度 (1/30)
 - 中頻度 (1/50)
 - 中低頻度 (計画規模)
 - 想定最大規模
 - 市町境界
 - 河川等範囲
 - 浸水想定区域指定の対象となる洪水予報河川

この地図は、国土地理院長の承認を得て、同院発行の電子地形図25000を複製したものです。(測量法に基づく国土地理院長承認(使用)R7JHs742)
この地図は、三次市長の承認を得て、三次市発行の三次圏都市計画図1/2500を使用し調整したものです。(承認番号 令和7年7月17日付 三次建都発第262号)