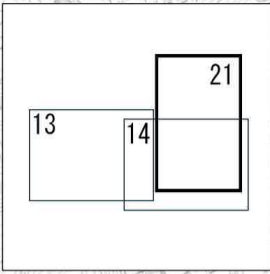
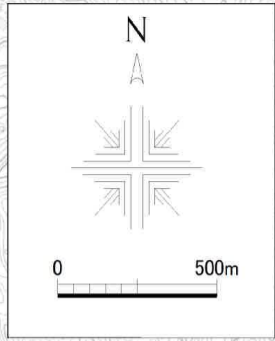


江の川水系 内外水統合の浸水想定図 (1/50規模降雨) 【現況河道】 No. 21

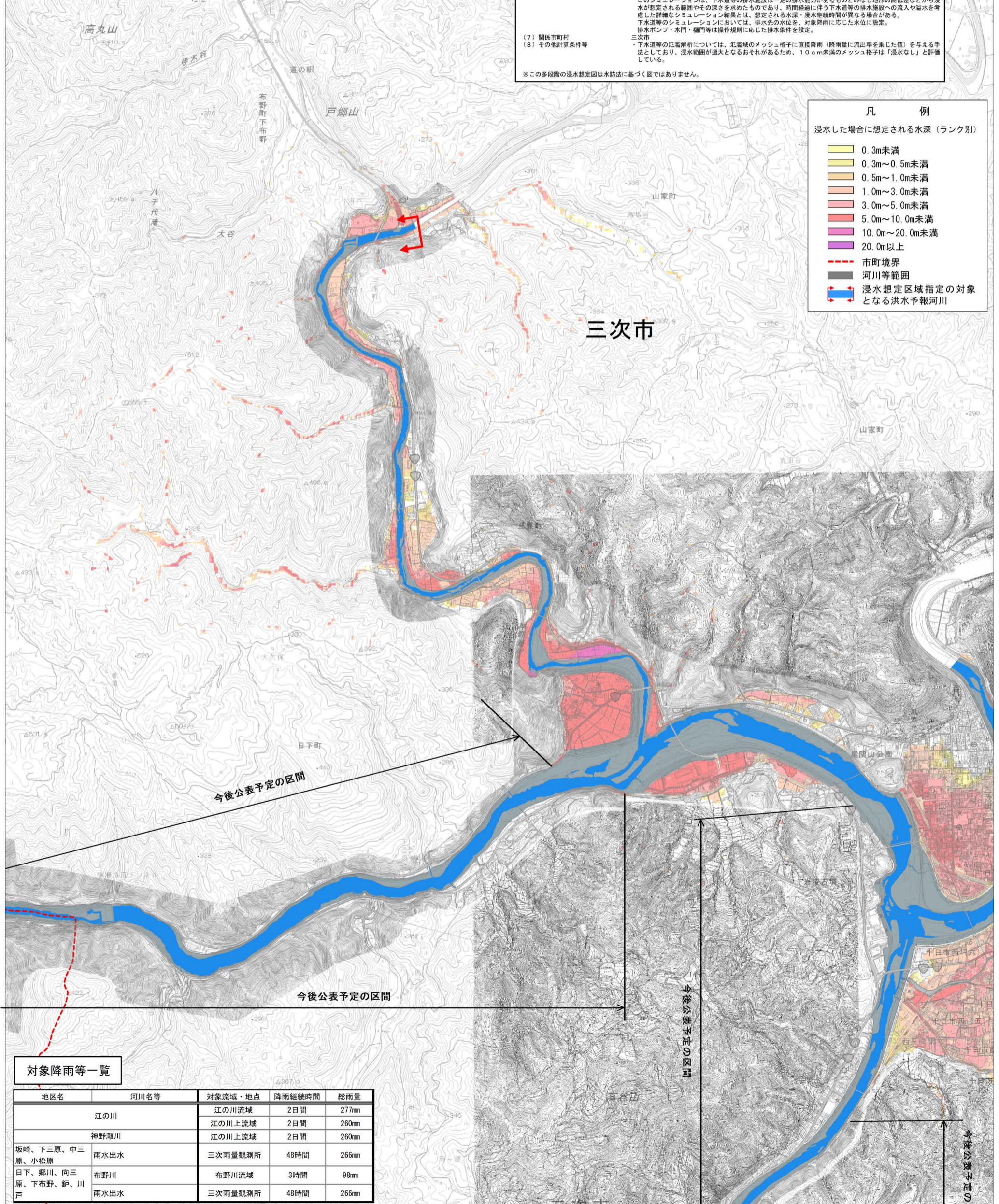


1. 説明文
 - (1) この浸水想定図は、流域治水の推進を目的として、国管理河川に加えて都道府県管理河川や雨水出水による氾濫についても考慮したものであり、年超過確率1/50(毎年、1年間にその規模を超える降雨が発生する確率が1/50(2%))の降雨により浸水した場合に想定される、浸水範囲と浸水深を表示した図面です。
 - (2) この浸水想定図は、現況の江の川の河道や洪水調節施設、下水道及び各種排水路の整備状況等を勘案して年超過確率1/50(毎年1年間にその規模を超える降雨が発生する確率が1/50(2%))の降雨に伴う洪水による江の川の氾濫及び雨水出水による氾濫が発生した場合の浸水の状況を、シミュレーションにより算出したものです。
 - (3) シミュレーションの前提となる降雨や河道条件、地形条件等によって結果は異なり、あくまで一つのシミュレーション結果です。この浸水想定図内に含まれていない地区においても浸水が発生する機会や想定される浸水深が実際の浸水深と異なる場合があります。
 - (4) この浸水想定図は、前提となる降雨の確率規模や時間分布、計算手法等の違いにより、洪水想定区域や内水浸水想定区域、河川整備計画の策定時又は各種事業計画立案時に事業効果を説明するために用いたシミュレーション結果等とは異なる場合があります。
 2. 基本事項等
 - (1) 公表年月日 令和8年3月24日
 - (2) 作成主体及び対象となる流域 江の川水系流域治水協議会：江の川水系江の川流域 別紙1参照
 - (3) 実施区域 年超過確率1/50
 - (4) 算出の前提となる降雨 対象降雨は河川により異なる(対象降雨等一覧参照)
 - (5) 河道条件 別紙2参照
 - (6) 下水道等条件
 - ・施設条件：現況
 - ・その他計算条件等：このシミュレーションは、下水道等の排水施設は一定の排水能力があるものとみなし地形の高低差などから浸水が想定される範囲やその深さを求めたものであり、時間経過に伴う下水道等の排水施設への流入や溢水を考慮した詳細なシミュレーション結果とは、想定される水深・浸水継続時間が異なる場合があります。下水道等のシミュレーションにおいては、排水先の水位を、対象降雨に応じた水位に設定。排水ポンプ・水門・樋門等は操作規則に応じた排水条件を設定。
 - (7) 関係市町村 三次市
 - (8) その他計算条件等
 - ・下水道等の氾濫解析については、氾濫域のメッシュ格子に直接降雨(降雨量に流出率を乗じた値)を与える手法としており、浸水範囲が過大となるおそれがあるため、10cm未満のメッシュ格子は「浸水なし」と評価している。
- ※この多段階の浸水想定図は水防法に基づく図ではありません。

凡 例

浸水した場合に想定される水深(ランク別)

0.3m未満
0.3m~0.5m未満
0.5m~1.0m未満
1.0m~3.0m未満
3.0m~5.0m未満
5.0m~10.0m未満
10.0m~20.0m未満
20.0m以上
市町境界
河川等範囲
浸水想定区域指定の対象となる洪水予報河川



対象降雨等一覧

地区名	河川名等	対象流域・地点	降雨継続時間	総雨量
	江の川	江の川流域	2日間	277mm
		江の川上流域	2日間	260mm
	神野瀬川	江の川上流域	2日間	260mm
坂崎、下三原、中三原、小松原	雨水出水	三次雨量観測所	48時間	266mm
日下、郷川、向三原、下布野、鉦、川戸	布野川	布野川流域	3時間	98mm
	雨水出水	三次雨量観測所	48時間	266mm

この地図は、国土地理院長の承認を得て、同院発行の電子地形図25000を複製したものです。(測量法に基づく国土地理院長承認(使用)R7JHs742)
この地図は、三次市長の承認を得て、三次市発行の三次圏都市計画図1/2500を使用し調整したものです。(承認番号 令和7年7月17日付 三次建都発第262号)