

江の川水系江の川 浸水想定区域図 15



0 100 200 300 400 500 m

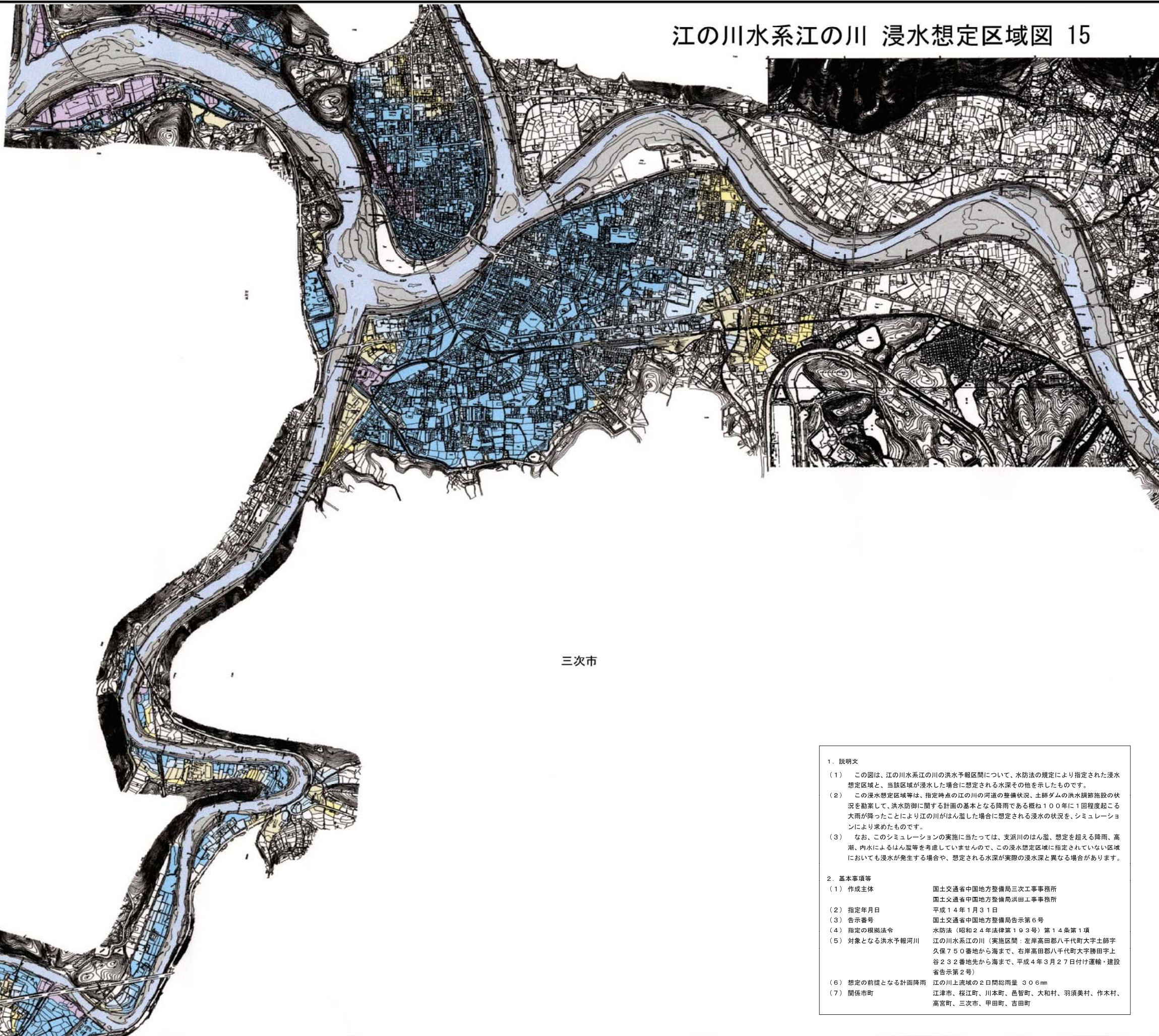
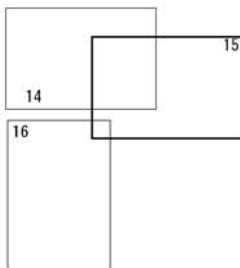
S=1/20,000

凡例

浸水した場合に想定される水深（ランク別）

- 0.5m未満の区域
- 0.5~1.0m未満の区域
- 1.0~2.0m未満の区域
- 2.0~5.0m未満の区域
- 5.0m以上の区域

浸水想定区域の指定の対象となる洪水予報河川



三次市

1. 説明文
- (1) この図は、江の川水系江の川の洪水予報区間について、水防法の規定により指定された浸水想定区域と、当該区域が浸水した場合に想定される水深その他を示したものです。
 - (2) この浸水想定区域等は、指定時点の江の川の河道の整備状況、土師ダムの洪水調節施設の状況を勘案して、洪水防御に関する計画の基本となる降雨である概ね10年に1回程度起こる大雨が降ったことにより江の川がはん濫した場合に想定される浸水の状況を、シミュレーションにより求めたものです。
 - (3) なお、このシミュレーションの実施に当たっては、支派川のはん濫、想定を超える降雨、高潮、内水によるはん濫等を考慮していませんので、この浸水想定区域に指定されていない区域においても浸水が発生する場合や、想定される水深が実際の浸水深と異なる場合があります。
2. 基本事項等
- | | |
|------------------|--|
| (1) 作成主体 | 国土交通省中国地方整備局三次工事事務所
国土交通省中国地方整備局浜田工事事務所 |
| (2) 指定年月日 | 平成14年1月31日 |
| (3) 告示番号 | 国土交通省中国地方整備局告示第6号 |
| (4) 指定の根拠法令 | 水防法（昭和24年法律第103号）第14条第1項 |
| (5) 対象となる洪水予報河川 | 江の川水系江の川（実施区間：左岸高田郡八千代町大字土師字久保750番地から海まで、右岸高田郡八千代町大字勝田字上谷232番地先から海まで、平成4年3月27日付け運輸・建設省告示第2号） |
| (6) 想定的前提となる計画降雨 | 江の川上流域の2日間総雨量 306mm |
| (7) 関係市町 | 江津市、桜江町、川本町、邑智町、大和村、羽須美村、作木村、高宮町、三次市、甲田町、吉田町 |