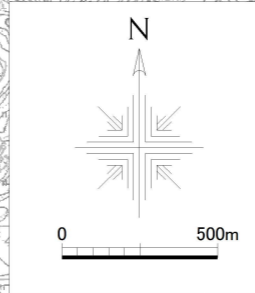
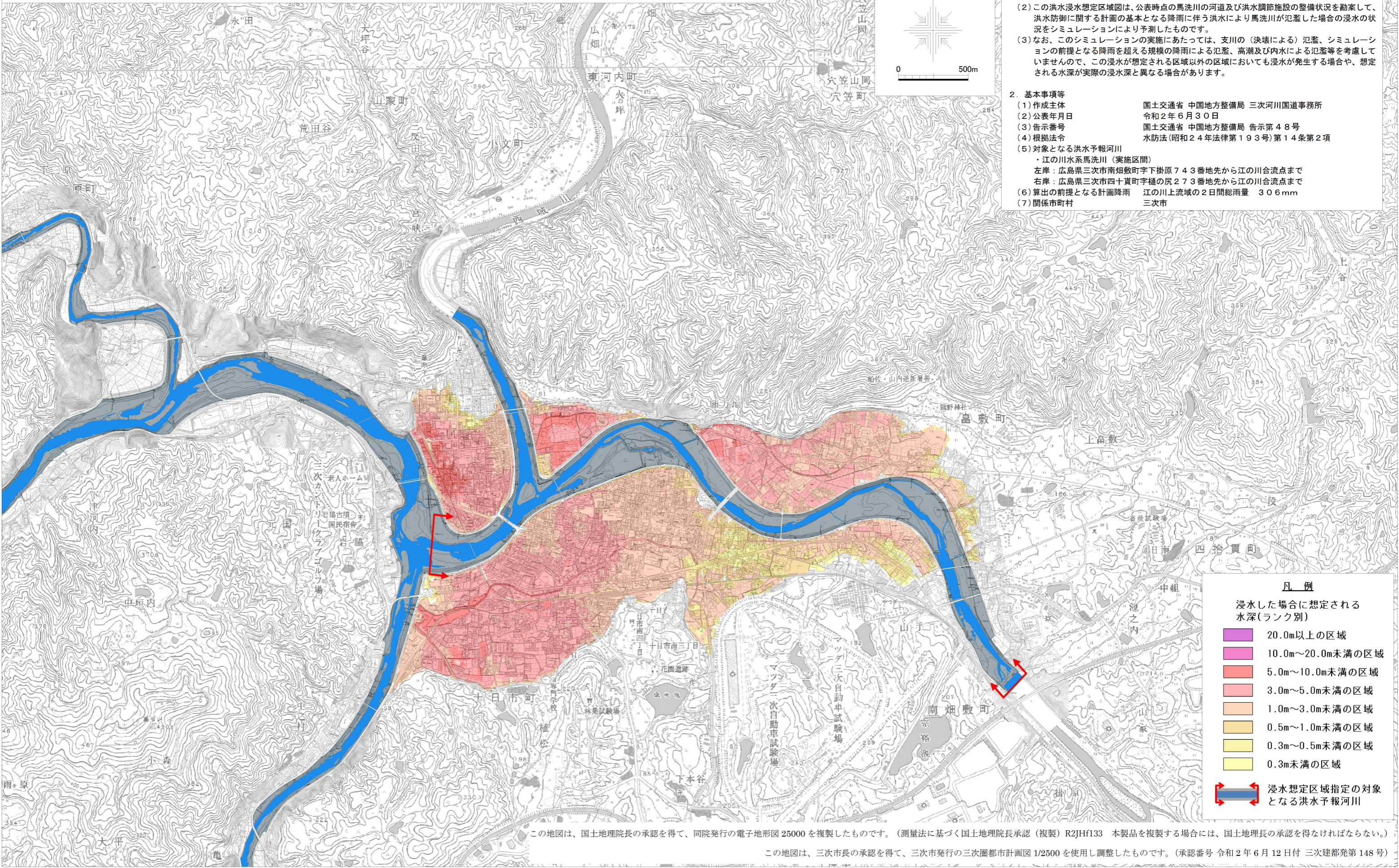


# 江の川水系馬洗川 洪水浸水想定区域図(計画規模)



1. 説明文
- (1)この図は、江の川水系馬洗川の洪水予報区間について、水防法の規定に基づき計画降雨により浸水が想定される区域、浸水した場合に想定される水深を表示した図面です。
  - (2)この洪水浸水想定区域図は、公表時点の馬洗川の河道及び洪水調節施設の整備状況を勘案して、洪水防御に関する計画の基本となる降雨に伴う洪水により馬洗川が氾濫した場合の浸水の状況をシミュレーションにより予測したものです。
  - (3)なお、このシミュレーションの実施にあたっては、支川（決壊による）氾濫、シミュレーションの前提となる降雨を超える規模の降雨による氾濫、高潮及び内水による氾濫等を考慮していませんので、この浸水が想定される区域以外の区域においても浸水が発生する場合や、想定される水深が実際の浸水深と異なる場合があります。
2. 基本事項等
- |                 |   |
|-----------------|---|
| (1)作成主体         | 国土交通省 中国地方整備局 三次河川国道事務所   |
| (2)公表年月日        | 令和2年6月30日   |
| (3)告示番号         | 国土交通省 中国地方整備局 告示第48号  |
| (4)根拠法令         | 水防法(昭和24年法律第193号)第14条第2項  |
| (5)対象となる洪水予報河川  | 江の川水系馬洗川(実施区間)<br>左岸：広島県三次市南畑敷町下掛原743番地先から江の川合流点まで<br>右岸：広島県三次市四十貫町字樋の尻273番地先から江の川合流点まで |
| (6)算出の前提となる計画降雨 | 江の川上流域の2日間総雨量 306mm   |
| (7)関係市町村        | 三次市   |



凡例

浸水した場合に想定される水深(ランク別)

	20.0m以上の区域
	10.0m~20.0m未満の区域
	5.0m~10.0m未満の区域
	3.0m~5.0m未満の区域
	1.0m~3.0m未満の区域
	0.5m~1.0m未満の区域
	0.3m~0.5m未満の区域
	0.3m未満の区域

浸水想定区域指定の対象となる洪水予報河川

この地図は、国土地理院長の承認を得て、同院発行の電子地形図 25000 を複製したものです。(測量法に基づく国土地理院長承認(複製) R2JHf133 本製品を複製する場合には、国土地理院長の承認を得なければならない。)

この地図は、三次市長の承認を得て、三次市発行の三次圏都市計画図 1/2500 を使用し調整したものです。(承認番号 令和2年6月12日付 三次建都発第148号)