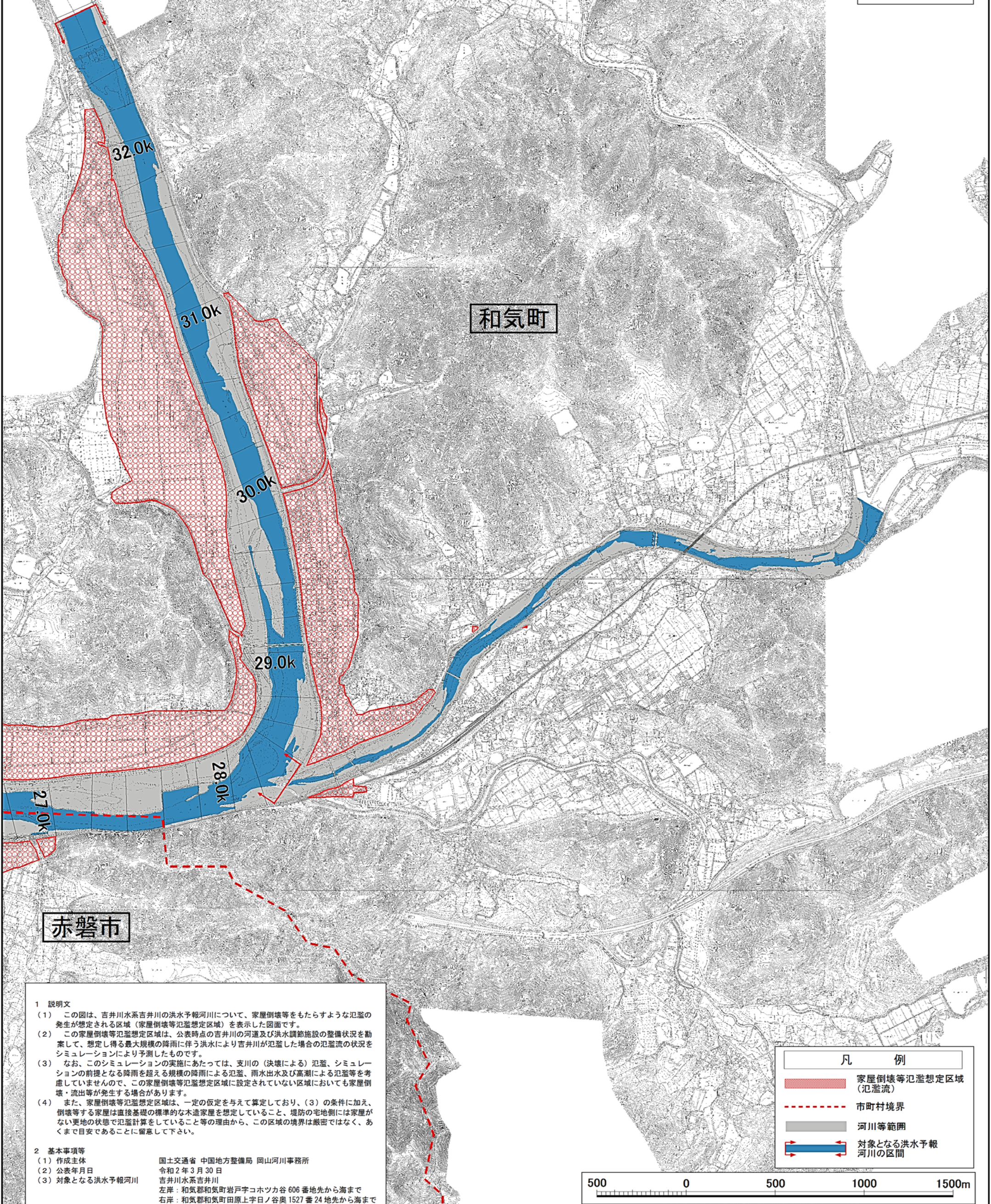
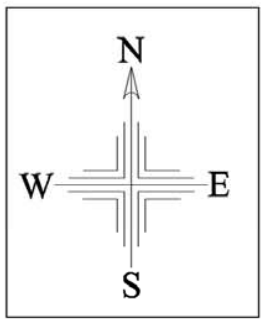


吉井川水系吉井川洪水浸水想定区域図 (家屋倒壊等氾濫想定区域(氾濫流))

(吉井川 4 / 4)



和気町

赤磐市

1 説明文

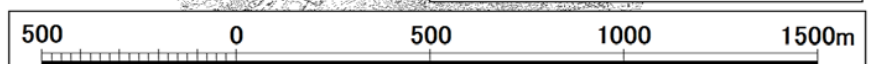
- この図は、吉井川水系吉井川の洪水予報河川について、家屋倒壊等をもたらすような氾濫の発生が想定される区域(家屋倒壊等氾濫想定区域)を表示した図面です。
- この家屋倒壊等氾濫想定区域は、公表時点の吉井川の河道及び洪水調節施設の整備状況を勘案して、想定し得る最大規模の降雨に伴う洪水により吉井川が氾濫した場合の氾濫流の状況をシミュレーションにより予測したものです。
- なお、このシミュレーションの実施にあたっては、支川の(決壊による)氾濫、シミュレーションの前提となる降雨を超える規模の降雨による氾濫、雨水出水及び高潮による氾濫等を考慮していませんので、この家屋倒壊等氾濫想定区域に設定されていない区域においても家屋倒壊・流出等が発生する場合があります。
- また、家屋倒壊等氾濫想定区域は、一定の仮定を与えて算定しており、(3)の条件に加え、倒壊等する家屋は直接基礎の標準的な木造家屋を想定していること、堤防の宅地側には家屋がない更地の状態で氾濫計算をしていること等の理由から、この区域の境界は厳密ではなく、あくまで目安であることに留意して下さい。

2 基本事項等

- 作成主体
国土交通省 中国地方整備局 岡山河川事務所
- 公表年月日
令和2年3月30日
- 対象となる洪水予報河川
吉井川水系吉井川
左岸：和気郡和気町岩戸宇コホツカ谷 606 番地先から海まで
右岸：和気郡和気町田原上宇日ノ谷奥 1527 番 24 地先から海まで
吉井川流域の 48 時間総雨量 744mm
- 算出の前提となる降雨
岡山市、備前市、瀬戸内市、赤磐市、和気町
- 関係市町

凡 例

- 家屋倒壊等氾濫想定区域(氾濫流)
- 市町村境界
- 河川等範囲
- 対象となる洪水予報河川の区間



この地図は、赤磐市長の承認を得て、赤磐市所管の測量成果の赤磐市地形図(1/2,500)を複製したものである。(承認番号 平成31年2月1日 赤建第822号)
この地図は、和気町長の承認を得て、和気町所管の測量成果の和気町地形図データ(1/2,500)を複製したものである。(承認番号 平成31年1月31日 和都第152号)