

高梁川水系高梁川洪水浸水想定区域図 (家屋倒壊等氾濫想定区域(氾濫流))

(高梁川5/7)

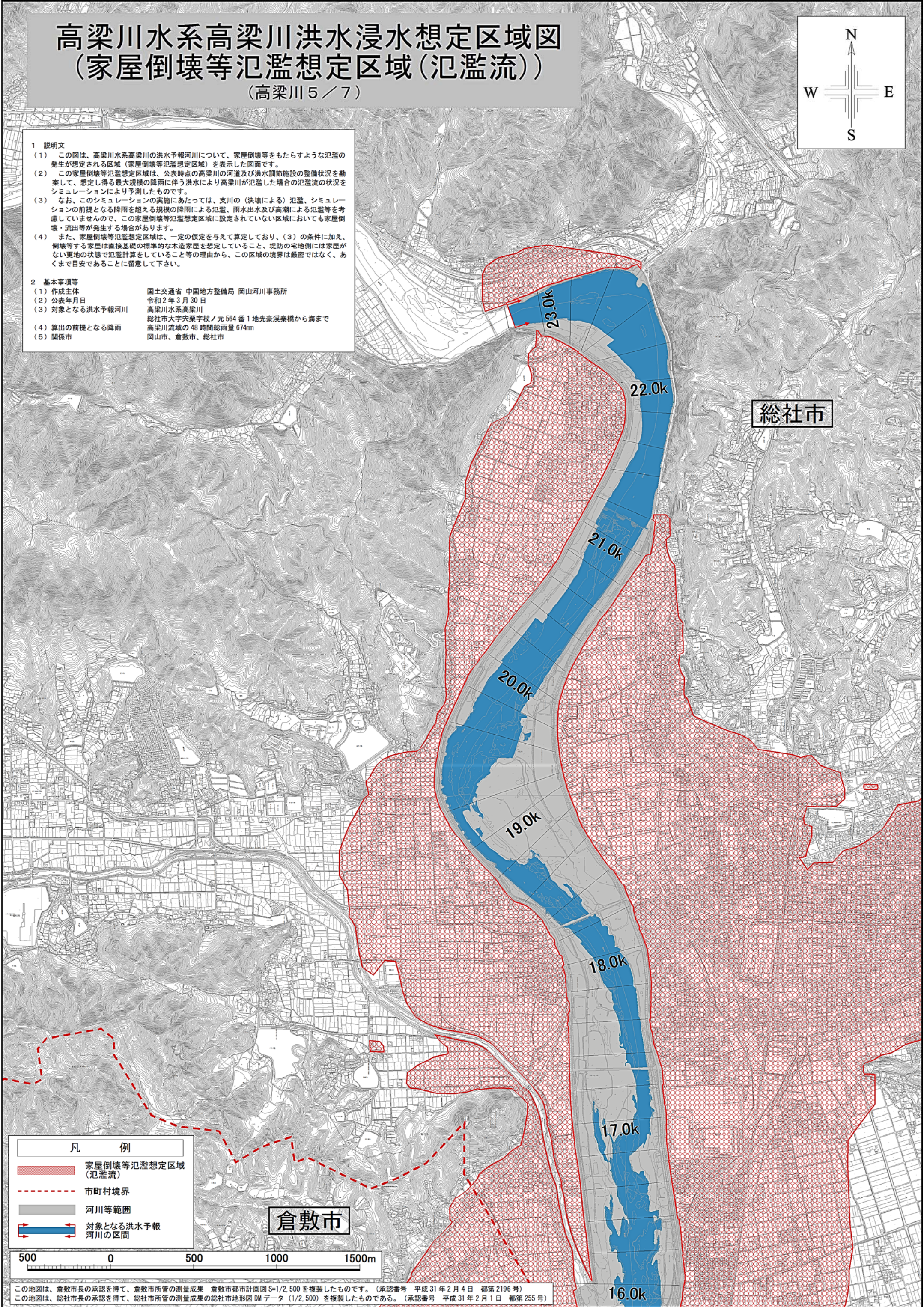


1 説明文

- (1) この図は、高梁川水系高梁川の洪水予報河川について、家屋倒壊等をもたらすような氾濫の発生が想定される区域(家屋倒壊等氾濫想定区域)を表示した図面です。
- (2) この家屋倒壊等氾濫想定区域は、公表時点の高梁川の河道及び洪水調節施設の整備状況を勘案して、想定し得る最大規模の降雨に伴う洪水により高梁川が氾濫した場合の氾濫流の状況をシミュレーションにより予測したものです。
- (3) なお、このシミュレーションの実施にあたっては、支川の(決壊による)氾濫、シミュレーションの前提となる降雨を超える規模の降雨による氾濫、雨水出水及び高潮による氾濫等を考慮していませんので、この家屋倒壊等氾濫想定区域に設定されていない区域においても家屋倒壊・流出等が発生する場合があります。
- (4) また、家屋倒壊等氾濫想定区域は、一定の仮定を与えて算定しており、(3)の条件に加え、倒壊等する家屋は直接基礎の標準的な木造家屋を想定していること、堤防の宅地側には家屋がない更地の状態で氾濫計算をしていること等の理由から、この区域の境界は厳密ではなく、あくまで目安であることに留意して下さい。

2 基本事項等

- | | |
|-----------------|---|
| (1) 作成主体 | 国土交通省 中国地方整備局 岡山河川事務所 |
| (2) 公表年月日 | 令和2年3月30日 |
| (3) 対象となる洪水予報河川 | 高梁川水系高梁川
総社市大字穴栗字杖ノ元564番1地先豪深秦橋から海まで |
| (4) 算出の前提となる降雨 | 高梁川流域の48時間総雨量674mm |
| (5) 関係市 | 岡山市、倉敷市、総社市 |

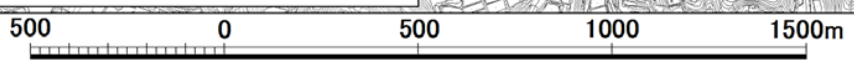


総社市

倉敷市

凡 例

- 家屋倒壊等氾濫想定区域(氾濫流)
- 市町村境界
- 河川等範囲
- 対象となる洪水予報河川の区間



この地図は、倉敷市長の承認を得て、倉敷市所管の測量成果 倉敷市都市計画図 S=1/2,500 を複製したものです。(承認番号 平成31年2月4日 都第2196号)
この地図は、総社市長の承認を得て、総社市所管の測量成果の総社市地形図 DM データ (1/2,500) を複製したものである。(承認番号 平成31年2月1日 都第255号)