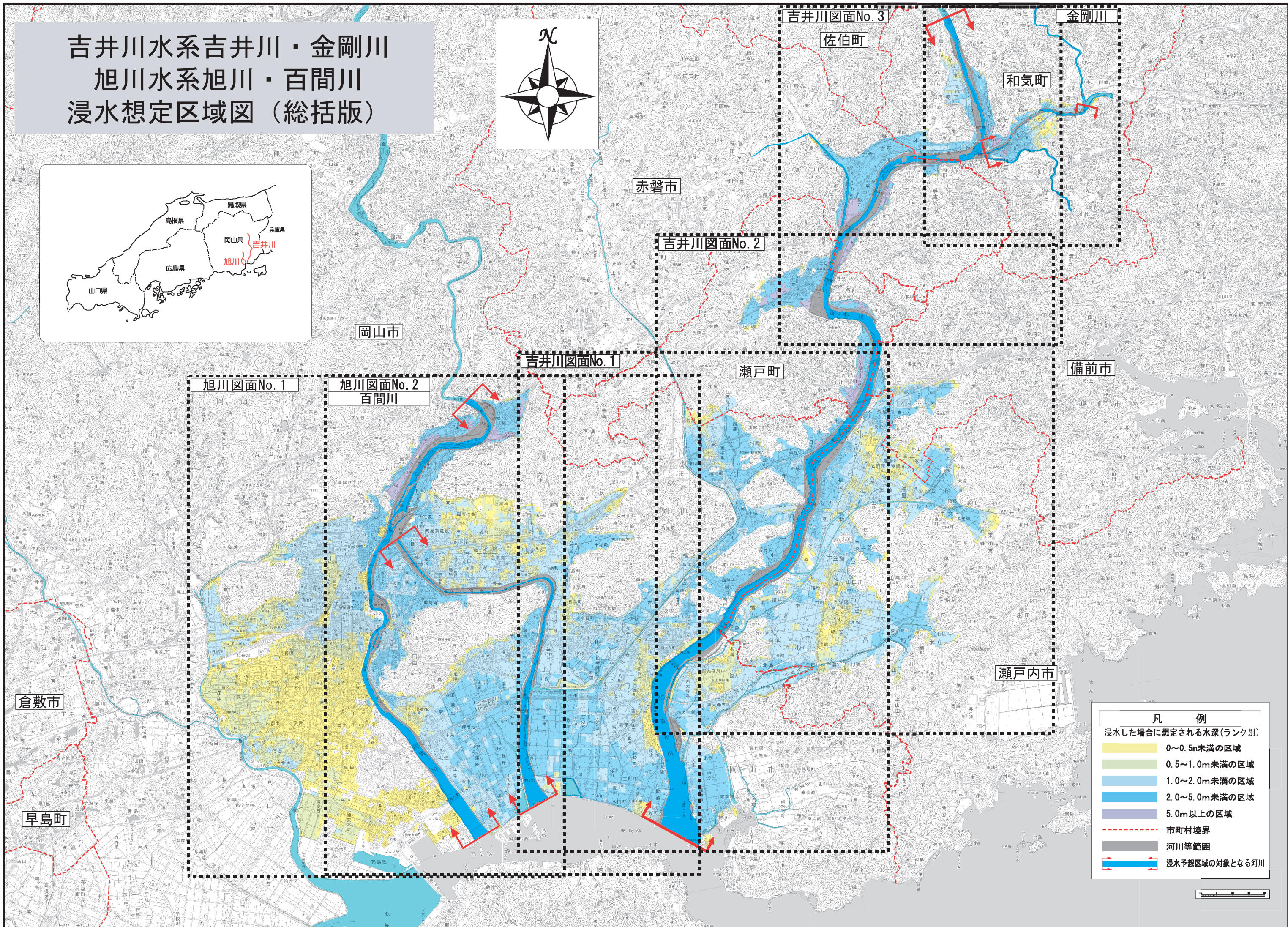
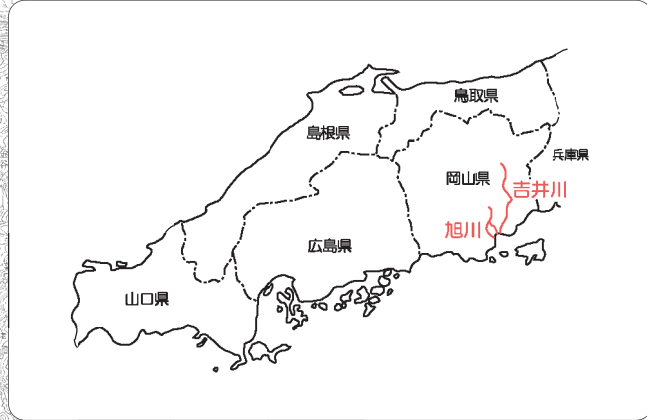
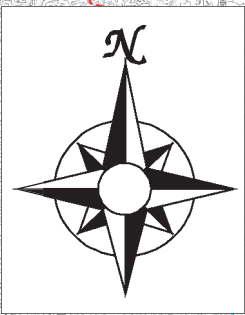


吉井川水系吉井川・金剛川 旭川水系旭川・百間川 浸水想定区域図（総括版）



凡 例	
浸水した場合に想定される水深(ランク別)	
	0~0.5m未満の区域
	0.5~1.0m未満の区域
	1.0~2.0m未満の区域
	2.0~5.0m未満の区域
	5.0m以上の区域
	市町村境界
	河川等範囲
	浸水予想区域の対象となる河川

