

平成25年 7月29日

## お知らせ

資料提供先：岡山県政記者クラブ  
岡山市役所記者クラブ  
倉敷市役所記者クラブ



# 高梁川・旭川・吉井川の水辺や水面等の安全 利用点検を実施しました。

- 岡山河川事務所では、7月17日に高梁川、7月18日に旭川、7月19日に吉井川の国管理区間において、地方自治体や所轄警察署、消防署の協力を得て延べ64名で安全利用点検を実施しました。
- 水辺施設の点検を行うとともに、吉井川では利用頻度が多い箇所の水深測定を併せて実施しました。高梁川と旭川では降雨により水量が多かったため、後日測定し、結果をホームページに掲載します。
- 今回の点検結果では、積み石の隙間・板の突出し・不要な施設放置等が全部で6箇所あり、いずれも早急な対応を実施します。

### 問い合わせ先

国土交通省 中国地方整備局 岡山河川事務所

電話 086-223-5101 (代表)

副所長(技術) 笹岡 総一

管理第一課長 國本 哉智

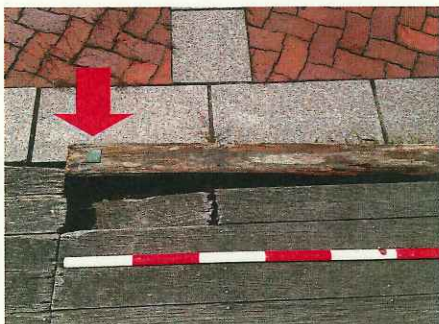
1. 点検状況

水深等測定状況

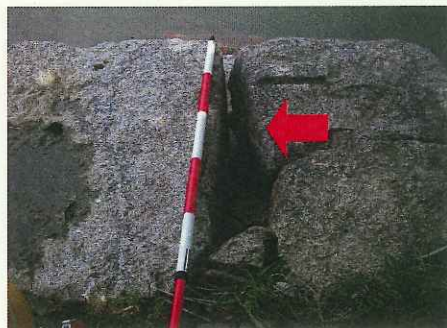


2. 対応を実施する箇所

板の突き出し



積み石の隙間



不要な施設放置



## 水深等測定記録（新地箇所付近左岸河川公園）



点検結果表（平成25年7月19日）

| 区分 | 水際からの距離 (m) |        | 流れの速さ<br>(速い・ゆるやか・ほとんどない) |        | 川底の状態<br>(なだらか・中間・急に深くなる) |
|----|-------------|--------|---------------------------|--------|---------------------------|
|    | 水深0.5m      | 水深1.0m | 水深0.5m                    | 水深1.0m |                           |
| A  | 42.5        | 43.0   | ゆるやか                      | ゆるやか   | 急に深くなる, ヘドロ堆積40cm程度       |
| B  | 50.0        | 50以上   | ゆるやか                      | ゆるやか   | なだらか, ヘドロ堆積殆ど無し           |
| C  | 50.0        | 50以上   | ゆるやか                      | ゆるやか   | なだらか, ヘドロ堆積殆ど無し           |

### 水辺利用にあたっての注意事項

- ・川底の状態は常に変化しますので、計測した時とは変わっていきます。
- ・水面の上からでは川底の状態はわかりません。水深も変化します。  
川に入る時にはライフジャケットなどを着用しましょう。
- ・同じ河原の周辺でも場所により川底の状態が「なだらか」であったり、「急に深く」なっていたりと、様々に変化していることがわかりました。

# 位置図



水深測定等点検個所  
(新地箇所付近左岸河川敷公園)

## 水深等測定記録（くまやま水辺の楽校）



点検結果表（25年7月19日）

| 区分 | 水際からの距離 (m) |               | 流れの速さ<br>(速い・ゆるやか・ほとんど) |        | 川底の状態<br>(なだらか・中間・急に深くなる) |
|----|-------------|---------------|-------------------------|--------|---------------------------|
|    | 水深0.5m      | 水深1.0m        | 水深0.5m                  | 水深1.0m |                           |
| A  | 5.2         | 最深部深さ<br>0.7m | ゆるやか                    |        | なだらか 砂又は玉石                |
| B  | 3.0         | 最深部深さ<br>0.6m | 速い                      |        | なだらか じゃり                  |
| C  | 3.0         | 最深部深さ<br>0.6m | 速い                      |        | なだらか 玉石                   |
| D  | 3.0         | 最深部深さ<br>0.7m | 速い                      |        | なだらか 玉石                   |
| E  | 2.5         | 最深部深さ<br>0.8m | 速い                      |        | なだらか 玉石                   |

### 水辺利用にあたっての注意事項

- ・川底の状態は常に変化しますので、計測した時とは変わっていきます。
- ・水面の上からでは川底の状態はわかりません。水深も変化します。  
川に入る時にはライフジャケットなどを着用しましょう。
- ・同じ河原の周辺でも場所により流れの速さが違っていることがわかりました。

# 位置図



水深測定等点検箇所  
(くまやま水辺の楽校)