

お 知 ら せ

記者発表資料	平成29年11月 8日
配 布 日	

■同時発表先：岡山県政記者クラブ
岡山市政記者クラブ

ひゃっけんがわ いち の あらて

「百間川一の荒手改築工事 起工式典」開催のお知らせ ～地域の小学生と工事着工のお祝いをします～

旭川分流部では、平成31年夏の百間川放水路事業完成を目指し、改築工事を進めています。

このたびその最終工程となる「一の荒手」の改築に着手する運びとなりました。

「一の荒手」改築工事着工にあたり、起工式典を開催致しますのでお知らせします。式典には地域の小学生や住民の方を招待して、鍬入れ等の祝賀行事に参加いただきます。

式典の開催日時・場所は下記のとおり。

■日 時：平成29年11月19日（日）10：00～（受付開始9：30～）
小雨決行（注意報等発令された場合は中止）

■場 所：岡山県岡山市中区今在家地先
中消防署・水防センター南側河川敷（詳細は別添参照）

★取材希望の場合は、下記まで事前に連絡いただければ近傍の駐車場を準備します。



一の荒手完成イメージ（全景）



一の荒手亀の甲（上流側）

復元・再構築予定

<問い合わせ先> 国土交通省 中国地方整備局 岡山河川事務所

電話 086-223-5101（代表）

086-223-5184（工務課直通）

<担 当> 副所長 今岡 俊和（いまおか としかず）

工務課長 児子 真也（にご しんや）

百間川一の荒手改築工事起工式の挙行について（案）

1. 日 時 平成29年11月19日（日） 受付開始 9時30分～
式典 10時00分～
2. 場 所 岡山市中区今在家地先
3. 主 催 岡山市
国土交通省 岡山河川事務所
4. 起工式次第 アトラクション「備前陣太鼓」
- (1) 開式のことば
 - (2) 挨拶
 - (3) 来賓祝辞
 - (4) 来賓紹介
 - (5) 祝電披露
 - (6) 工事概要説明
 - (7) 閉式のことば
5. 祝賀行事（鍬入れ）



鍬入れ（イメージ）

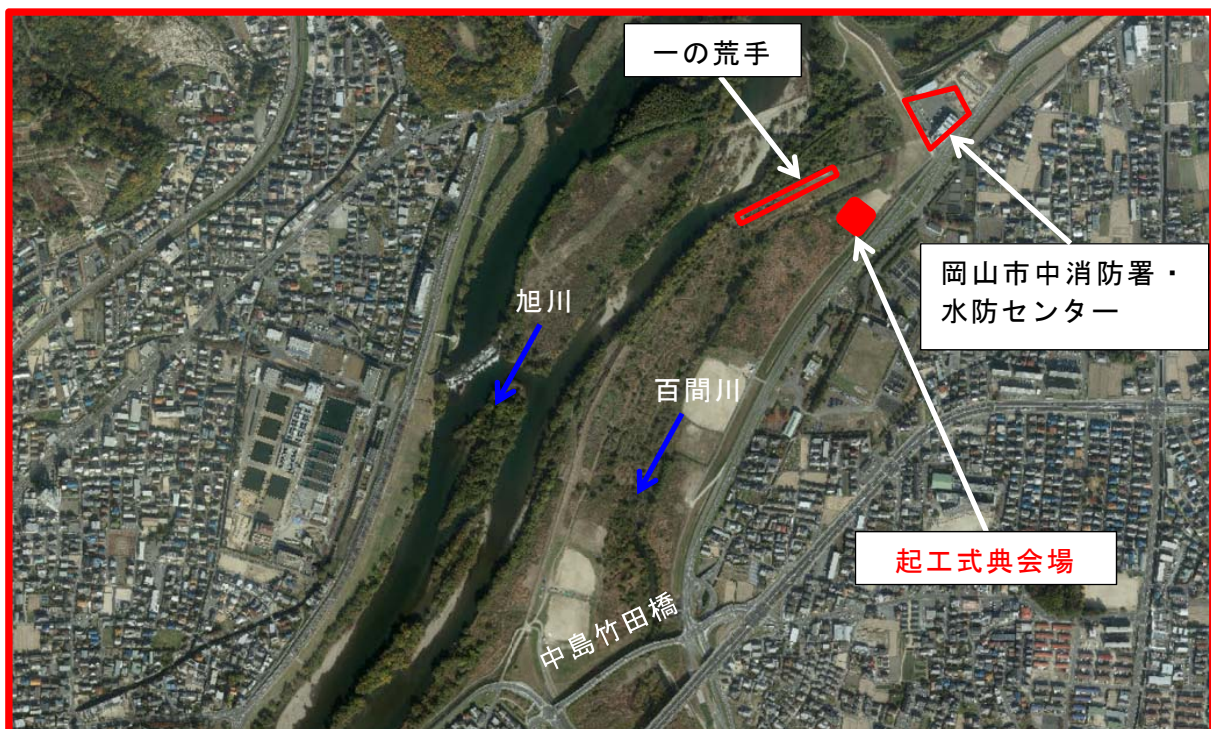
別添

位置図

起工式典会場 岡山市中消防署・水防センター南側河川敷（岡山市中区今在家地先）



位置関係図（航空写真）



一の荒手改築関係工事 概要



基本方針

■ 巻石部 (亀の甲) : 保全 (補強) する。

- 江戸時代の建設当時の位置に存在しており、現在も治水機能を有しているため保全対象とする。

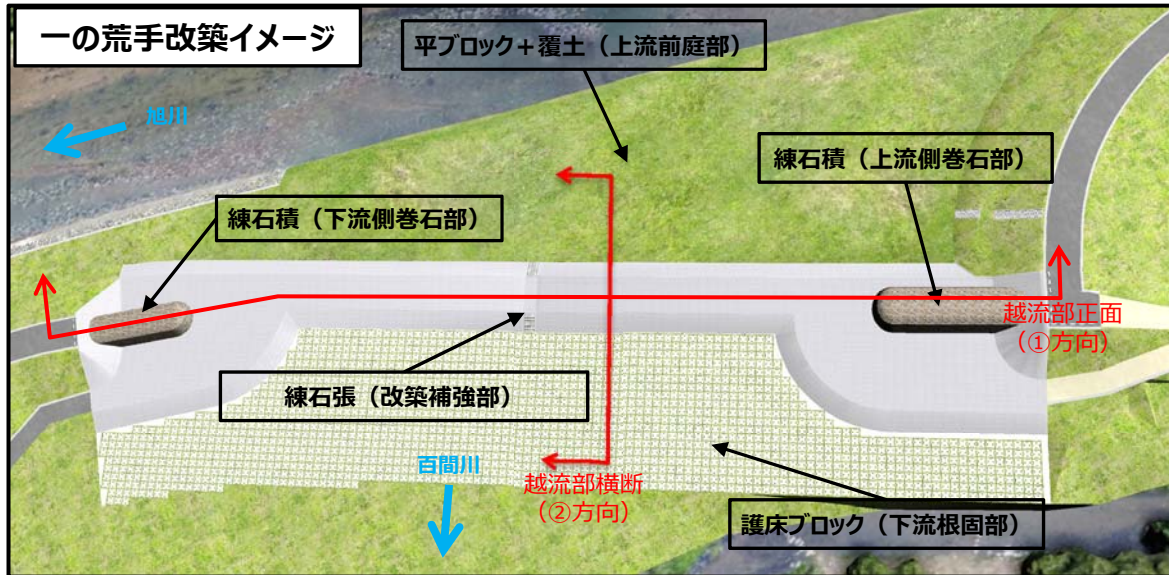
■ 越流部 : 改築 (補強) する。

- 旭川百間川の分流比を確保するため、越流部の改築補強を実施する。
- 越流部は現在コンクリート張りであり、当時の材料・形状を保っていないため保全対象とはしない。
- 上流前堤部は、旭川側からの水あたりから越流堤の安全を図るため前面に平ブロック設置する。
- 下流根固部は、越流堤からの流水による洗掘防止対策として護床ブロックを設置する。

一の荒手改築関係工事 越流部の工事

一の荒手越流部の工事概要

- 旭川百間川の分流比を確保するため、越流箇所を改築補強を実施する。
- 越流部は、流水による洗掘防止と巻石部との景観の調和を図るために新石材により練石張を設置する。
- 水あたりへの安全対策、越流による洗掘防止のため、平ブロック、護床ブロックを設置する。



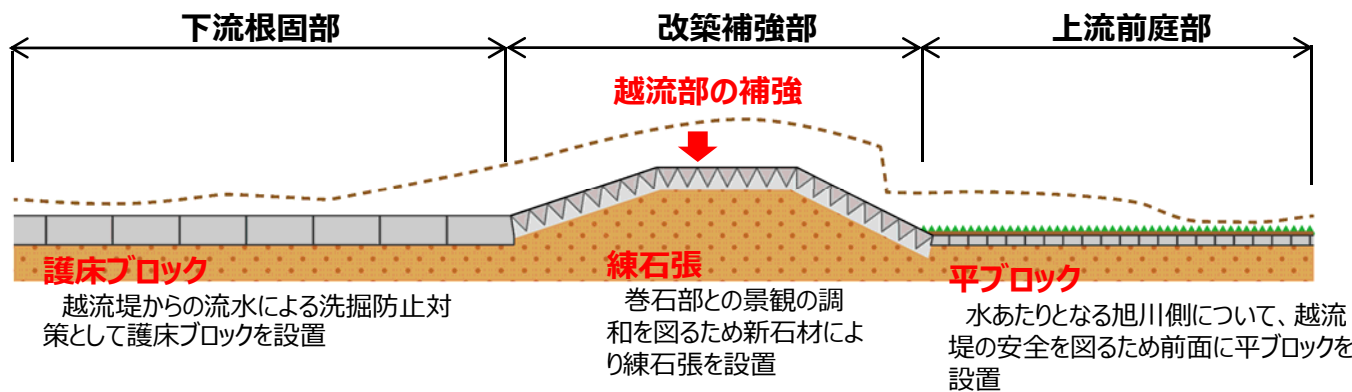
○越流部正面 (①方向)



○越流部横断 (②方向)

百間川側

旭川側



一の荒手改築関係工事 巻石部（亀の甲）の工事

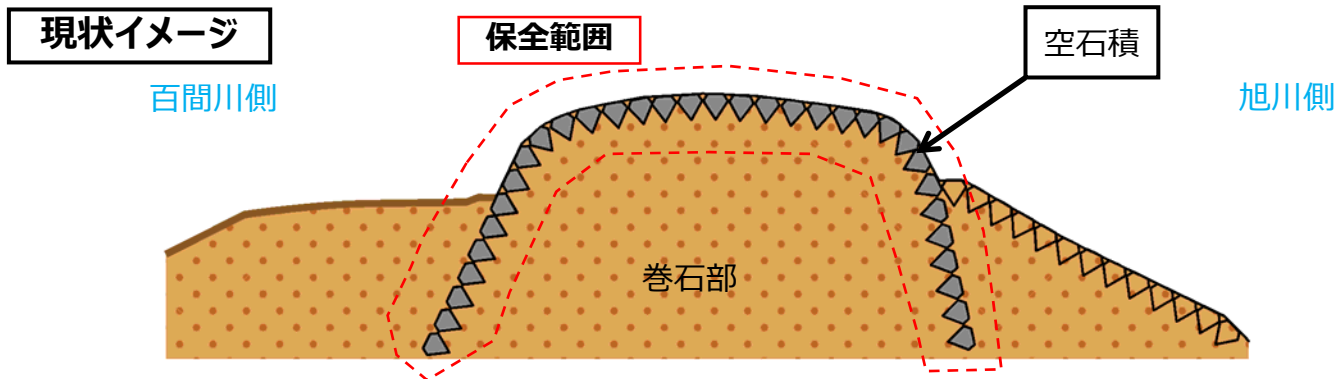
1. 現状

○巻石部の構造

1. 空石積構造
2. 空石積の内部は土砂

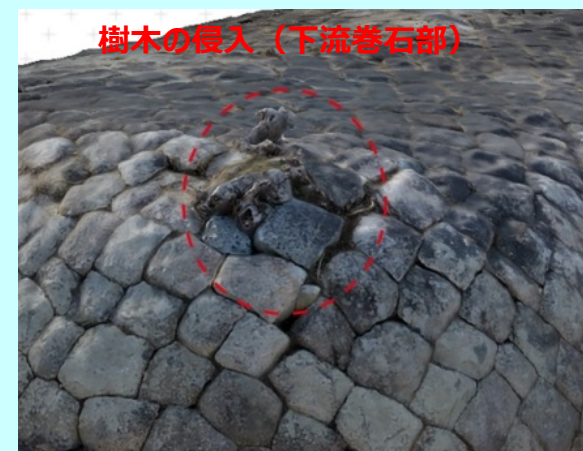
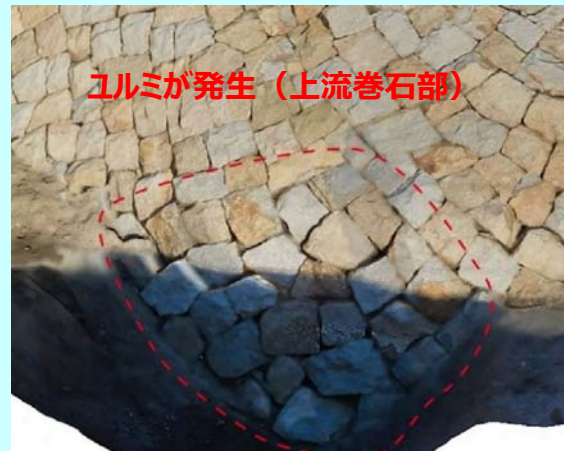


治水施設として脆弱な構造であり、今回工事にて保全しつつ洪水に耐える治水施設に改築する。



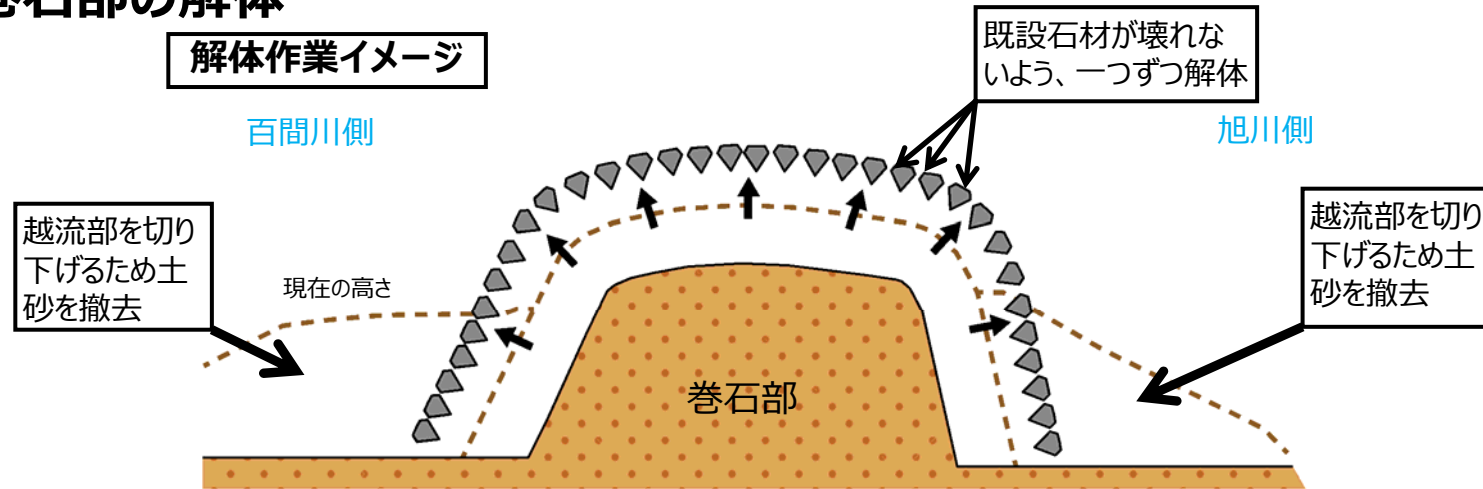
○現状

- ・上流・下流の巻石部ではユルミが発生
- ・下流巻石部では空石積のため樹木等が侵入



一の荒手改築関係工事 巻石部（亀の甲）の工事

2. 巻石部の解体



○解体作業概要

石材に番号付け

既設石材の解体にあたり一つ一つの石材に番号を割振って施工管理を実施

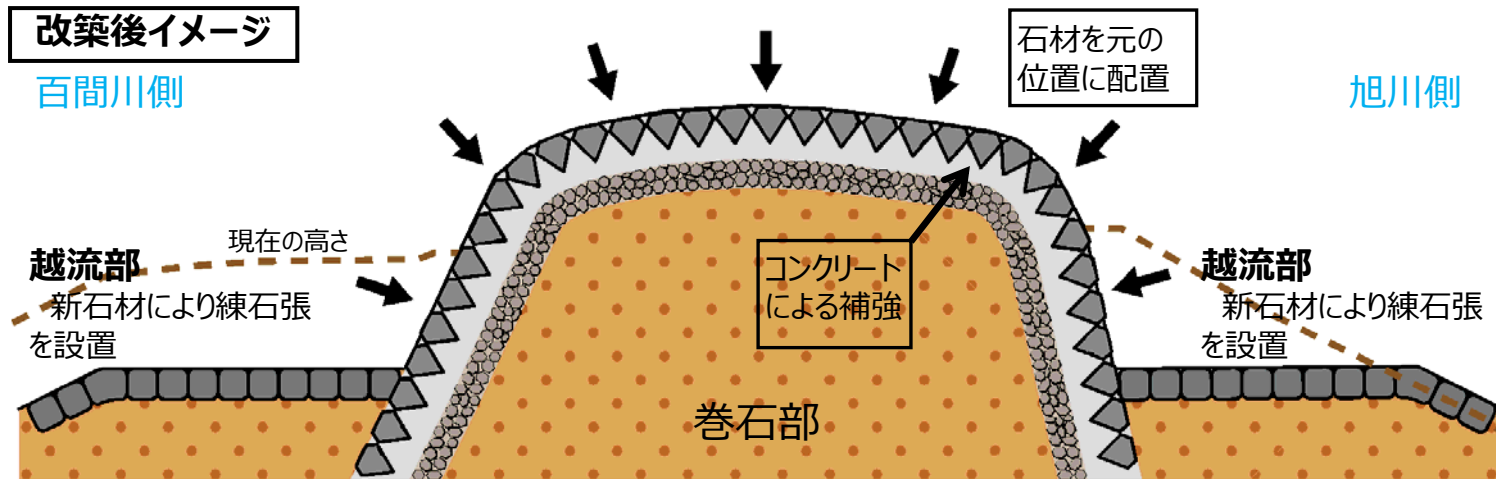


既設石材解体作業

既設石材を一つずつ上部から順に解体



一の荒手改築関係工事 巻石部（亀の甲）の工事

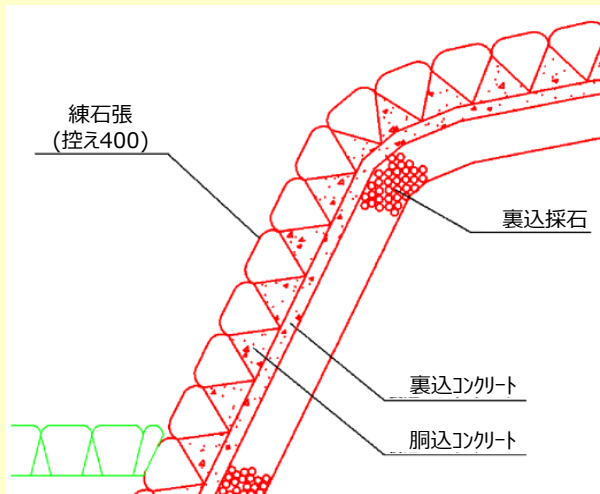


○練石積構造

・洪水時に破壊されない様、既存の石材を使用しつつ練石積の構造に改築、外観は既存石材を概ね元に位置に配置する様に仕上げ

構造図（イメージ）

計画流量流下時の安定性を確保するため練石構造に改築



仕上がり（イメージ）

目地が見えないように施工

