

旭川水害タイムラインポータルサイトの 試行運用について

ポータルサイト作成の経緯

- 検討会において、防災対応を行う上で必要な情報（気象情報、河川水位情報、道路情報等）が、散在しており**情報収集に時間がかかる**という課題があがった。

平成31年 3月28日 11時00分 岡山地方気象台発表

岡山県南部の雪崩級の可能性
南部では、29日までの期間内に「高」及び「中」はない。今後の情報に留意

気象に関する情報

	大雨	大雪	暴風(暴風雪)	波浪
大雨	-	-	-	-
大雪	-	-	-	-
暴風(暴風雪)	-	-	-	-
波浪	-	-	-	-

[高]: 警報を発表中、又は、警報を発表するような現象発生の可能性が高い状況です。明日までの警報級の可能性が[高]とされているときは、危険度が高まる詳細な時間帯を本ページ上段の気象警報・注意報で確認してください。
[中]: [高]ほど可能性は高まりませんが、命に危険を及ぼすような警報級の現象となることがあります。明日までの警報級の可能性が[中]とされているときは、深夜などの警報発表を注意して心構えを高めてください。

水位に関する情報

2030の水位: 1.8m ↓ 下増中

道路に関する情報

防災対応に必要な情報が散在

降雨に関する情報

ライフラインに関する情報

交通に関する情報

旭川水害タイムラインポータルサイト（試行版）

- 参加機関が情報収集を効率的に行えるよう **各機関が公表しているホームページ**へのリンクを整理した「旭川水害タイムラインポータルサイト」を作成
- 本出水期は、**試行運用期間**とし **検討会参加機関のみにID,PWを付与**

「災害・被害に関する情報」、「気象に関する情報」等のカテゴリに分け、各情報へのリンク

旭川水害タイムラインポータルサイト

旭川水害タイムライン検討会

■ 災害・被害に関する情報

- > 岡山河川事務所HP
- > おかやま防災ポータルサイト
- ・被害情報
- > 岡山市HP

■ 河川に関する情報

- > 川の防災情報
 - ・洪水予報・水位周知(河川情報発表地域図)
 - ・下牧水位観測所
 - ・相生橋水位観測所
 - ・三野水位観測所
 - ・原尾島水位観測所
 - ・三鐘水位観測所
- > 川の水位情報
 - > 気象庁
 - ・指定河川水位情報
 - ・危険度分布(浸水害)
 - ・危険度分布(洪水)
 - > おかやま防災ポータル
 - ・全体状況(岡山市)

■ 土砂災害に関する情報

- > 気象庁
 - ・土砂災害警戒情報
 - ・危険度分布(土砂災害)
- > 岡山県土砂災害危険度情報

■ 交通に関する情報

- > JR西日本
- > 岡山電気軌道株式会社
- > 両備ホールディングス
- > 八尾運輸株式会社(めぐりんバス)
- > 宇野自動車株式会社

■ 気象に関する情報

- > 気象庁
 - ・台風情報
 - ・気象警報・注意報・警報級の可能性
 - ・上空の嵐
- > 中国電力株式会社
 - ・雷情報

■ ライフラインに関する情報

- > 中国電力
- > 岡山ガス
- > 岡山市水道局
- > NTT西日本
- > 岡山ネットワーク

■ 地下街に関する情報

- > 岡山一番街
- > ベスカ岡山
- > 岡山天満屋

■ 降雨に関する情報

- > 気象庁
 - ・アメダス
 - ・雨雲の動き(高解像度降水ナウキャスト)
 - ・今後の雨(降水短時間予測)
- > 川の防災情報
 - ・河川の水位と雨量の状況
 - ・雨量分布(レーダ)の推移
 - ・XRAIN(雨量情報)
- > おかやま防災ポータルサイト
 - ・時間雨量情報実況図

■ 海象に関する情報

- > 気象庁
 - ・海上警報
 - ・海水温
 - ・潮位観測
 - ・波浪観測
- > 国土交通省 中国地方整備局
 - ・潮位情報
- > リアルタイム オウファス(国土交通省港湾局 全国港湾海洋波浪情報網)
 - ・波・潮位

■ 道路に関する情報

- > 公益財団法人 日本道路交通情報センター
 - ・道路交通情報Now!!
- > NEXCO西日本グループ
 - ・ハイウェイ交通情報
- > 国土交通省 中国地方整備局
 - ・道路情報提供システム
- > 国土交通省
 - ・道路ライブ画像
 - ・道路防災情報WEBマップ(道路に関するハザードマップ)
- > 岡山県
 - ・岡山県道路規制情報

道路規制情報

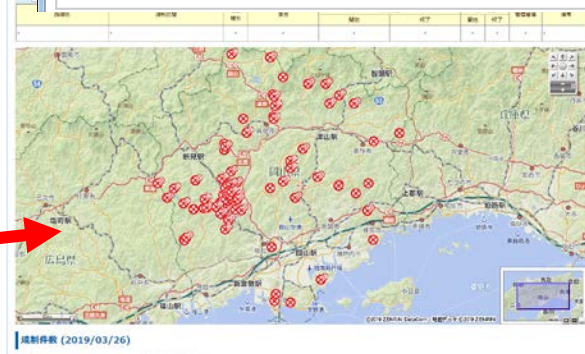
警報級の可能性

岡山県南部の警報級の可能性
南部では、29日までの期間内に[高]及び[中]はない。今後の情報に留意。

種別	28日		29日				
	夕方まで	夜~明け方	朝~夜遅く	30日	31日	1日	2日
大雨	12-18	18-6	6-24	-	-	-	-
豪風(豪風警)	-	-	-	-	-	-	-
波浪	-	-	-	-	-	-	-

[高]:警報を発表中、又は、警報を発表するよう現象発生の可能性が高い状況です。明日までの警報級の可能性が[高]とされているときは、危険度が高まる詳細な時間帯を本ページ上段の気象警報・注意報で確認してください。

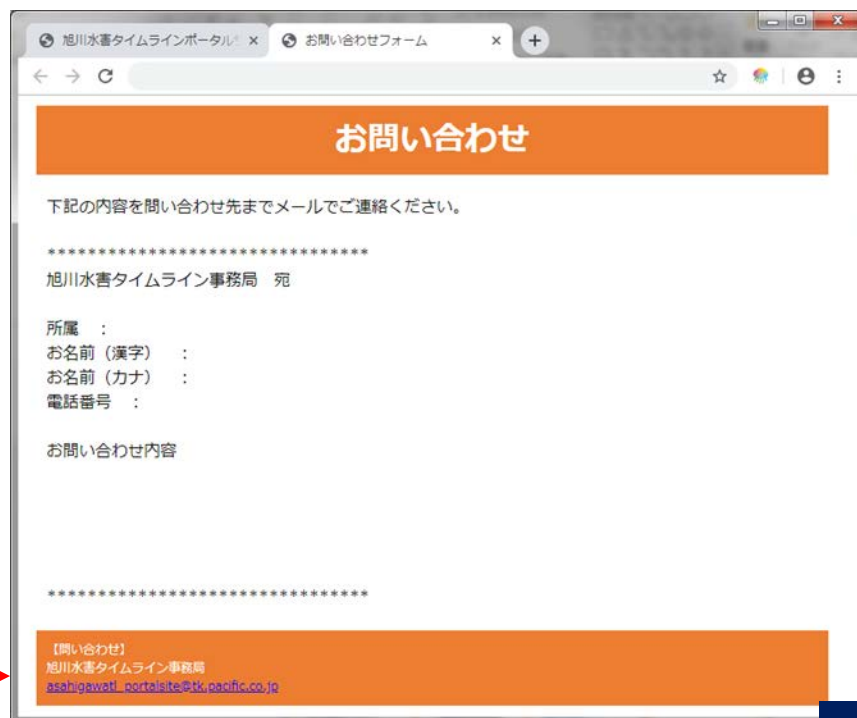
[中]:[高]ほど可能性は高くありませんが、命に危険を及ぼすような警報級の現象とならうことを示しています。明日までの警報級の可能性が[中]とされているときは、深夜などの警報発表も想定して心構えを高めてください。



お問い合わせ
お気軽にお問い合わせください

旭川水害タイムラインポータルサイト（試行運用版） の改善に向けて

- ポータルサイトでは、**参加機関の公表情報を中心に整理**
- 次頁以降に示すように、**参加機関以外にも公開している情報があるため、ポータルサイトの改善に向けて追加が必要な情報やその他要望等**がある場合は、**問い合わせ先**からメールで連絡頂きたい



参考

通れたマップ（トヨタ）

- 直近3時間、24時間の「通れた道」と交通規制情報を表示

TOYOTA

クルマ情報

テクノロジー

イベント

CSR・環境・社会貢献

企業情報

ニュース

投資家情報

採用情報

Global Website

Select Region

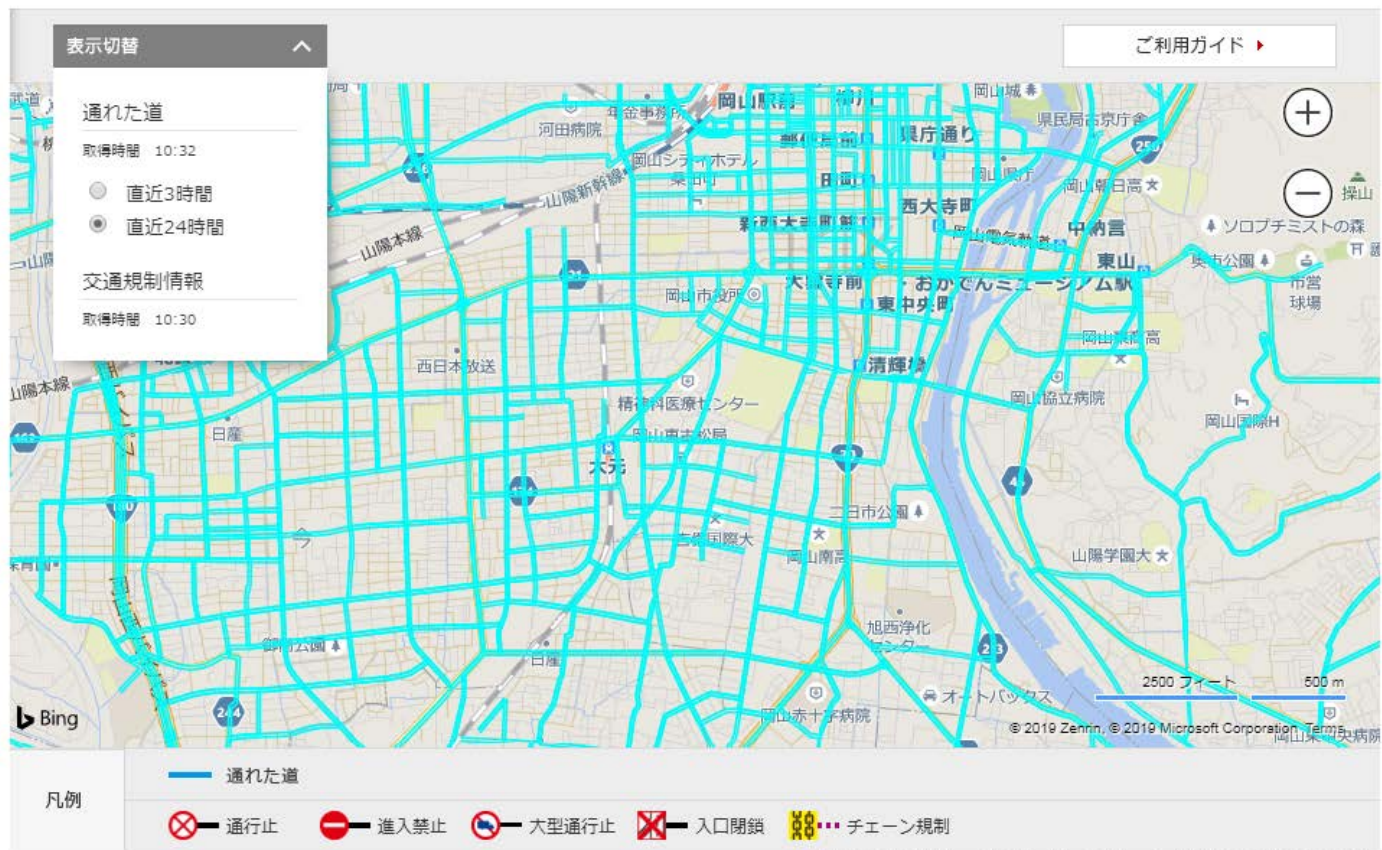


通れた道マップ

災害発生時の安全な走行のために

お知らせ

災害発生以降に表示しておりました北海道胆振地方を中心としたエリア表示は3月1日をもって終了いたしました。現在は通行実績、交通規制情報を表示しています。



通れた道マップはMicrosoft® Bing Maps® Enterpriseライセンスを使用しています。

参考

乗用車・トラック運行実績情報 (ITS Japan)

- 災害発生時に3時間ごとに通行実績を更新

乗用車 2019/03/01 12:59 までの3時間の通行実績です

小型トラック 大中型トラック 2019/02/28 の1日の通行実績です

地理院地図

変更可能

