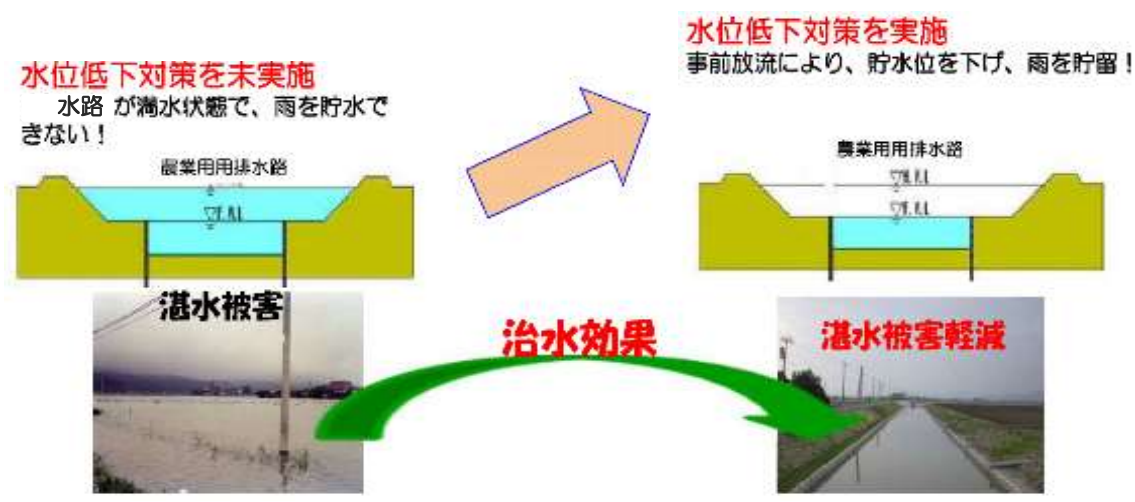
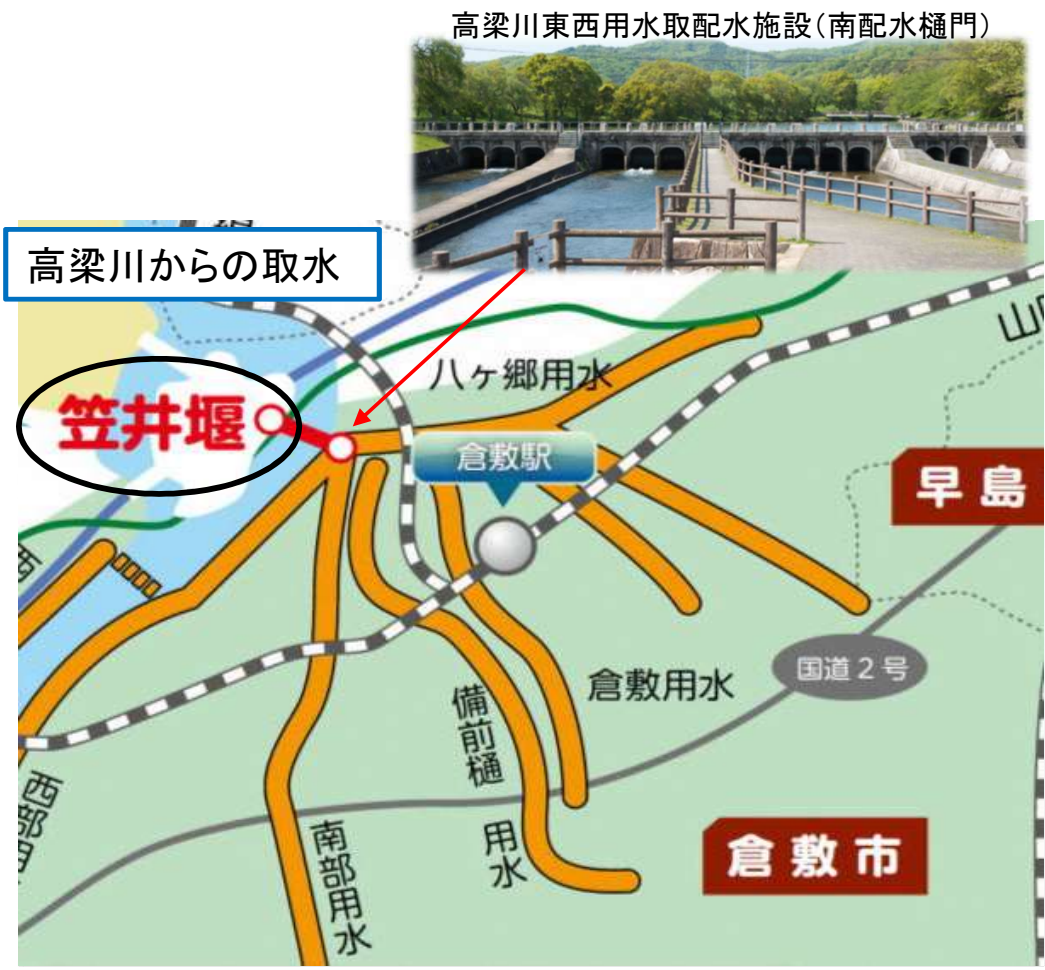


■ 流出抑制に関する対策

用水路の事前排水について

取組み経緯

H20年代から農業用水路の水位調整の取組みを進め、H23年台風12号被害を契機に取組みを更に強化



取組み内容

大雨が予報される時には高梁川からの取水を止め、用水を排水することで、用水路の水位を低下させ、用水路内に貯水できる容量を増やしている