

平成26年度 台風期前の堤防等河川管理施設の点検結果

台風期前に、旭川・高梁川・吉井川において、堤防等の異常（穴や亀裂、法崩れなど）がないか点検を実施しました。

【点検の概要】

(実施日)

旭川水系 平成26年 9月 3日

高梁川水系 平成26年 9月 4日

吉井川水系 平成26年 9月 5日

(点検延長)

旭川水系 約57km

高梁川水系 約55km

吉井川水系 約67km

点検は、事務所職員及び防災エキスパート延べ80名で実施しました。

点検結果は下表のとおりです。

(右写真箇所は、早急対応箇所)

早急対応箇所については、台風期までに応急対応等を実施します。

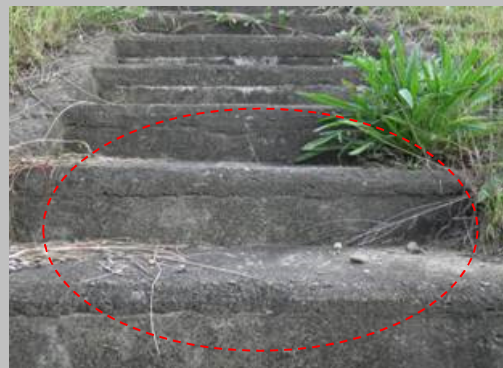
早急対応箇所



堤防の崩れ (旭川水系旭川)



堤防にできた小動物によると思われる穴(深さ70cm程度)
(吉井川水系吉井川)



階段下が空洞化している可能性がある (吉井川水系金剛川)



階段の欠損 (吉井川水系吉井川)

点検結果

	参加者 (延べ人数)	継続監視箇所	早急対応箇所
旭川水系	27	186	1
高梁川水系	24	147	0
吉井川水系	29	176	3
計	80	509	4