

## ～国道2号 西大寺中野IC工事 規制情報～

通行止め規制の形態は**4パターン**あります。

### 【今後の規制】

2月 6日(火)～ 2月13日(火)

2月14日(水)～ 2月21日(水)

2月22日(木)

規制パターン3

規制なし

規制パターン1

※工事の進捗状況・天候等により規制時期等が変更する場合があります。  
本HPにおいて最新情報および現場での案内等によりご確認下さい。

岡山国道事務所では、国道2号の西大寺中野IC付近の交通事故の解消、速度低下の改善、走行性の向上のために、合流方式を変更する工事を行っています。

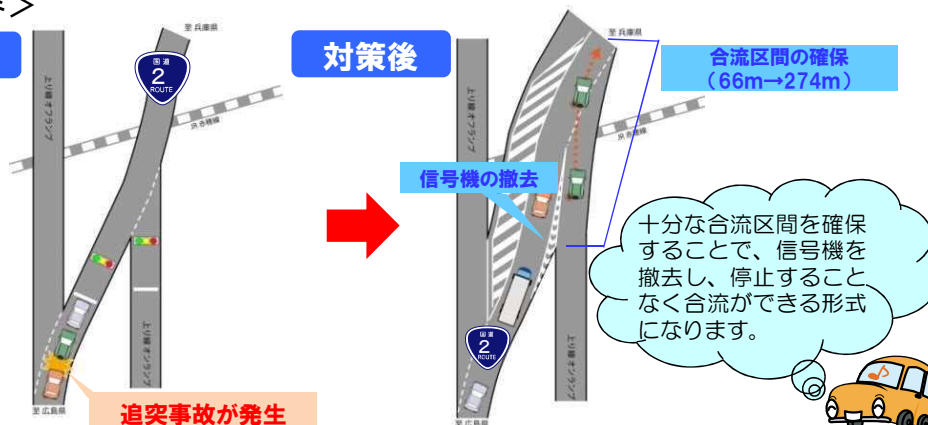
<整備内容>

対策前



至 広島県(国道2号本線)

対策後



追突事故が発生

本線に信号機が設置されており、信号待ちをしている車両の確認が遅れ、後続車が衝突する追突事故が多く発生していました。



十分な合流区間を確保することで、信号機を撤去し、停止することなく合流ができる形式になります。





# 【国道2号西大寺中野IC工事】規制予定カレンダー

[平成30年2月14日現在]

## H29. 12月

日	月	火	水	木	金	土
					1	2
3 規制なし	4	5	6	7	8	9
10 規制なし	11	12	13	14 ←②→	15 →①→	16 ←③→
17 規制なし	18	19	20	21	22	23
24/31	25	26-28 路上工事抑制期間				30

## H30. 1月

日	月	火	水	木	金	土
	1	2-6 路上工事抑制期間				6
7 規制なし	8	9	10-13 ←④→			13
14 規制なし	15-20 →①→					
21 規制なし	22-27 →①→					
28	29	30	31 ←②→			

## H30. 2月

日	月	火	水	木	金	土
				1	2	3
4 規制なし	5 ←②→	6-10 ←③→				
11 規制なし	12-13 →③→		14	15	16	17
18 規制なし	19	20	21	22 ←①→	23	24
25	26	27	28			

### 【規制パターン(通行止め箇所)】

- ①本線(上り線)及び西大寺中野オンランプ
- ②本線(下り線)及び西大寺中野オフランプ
- ③本線(上り線)及び浅越オフランプ(上り線)
- ④浅越オフランプ(上り線)

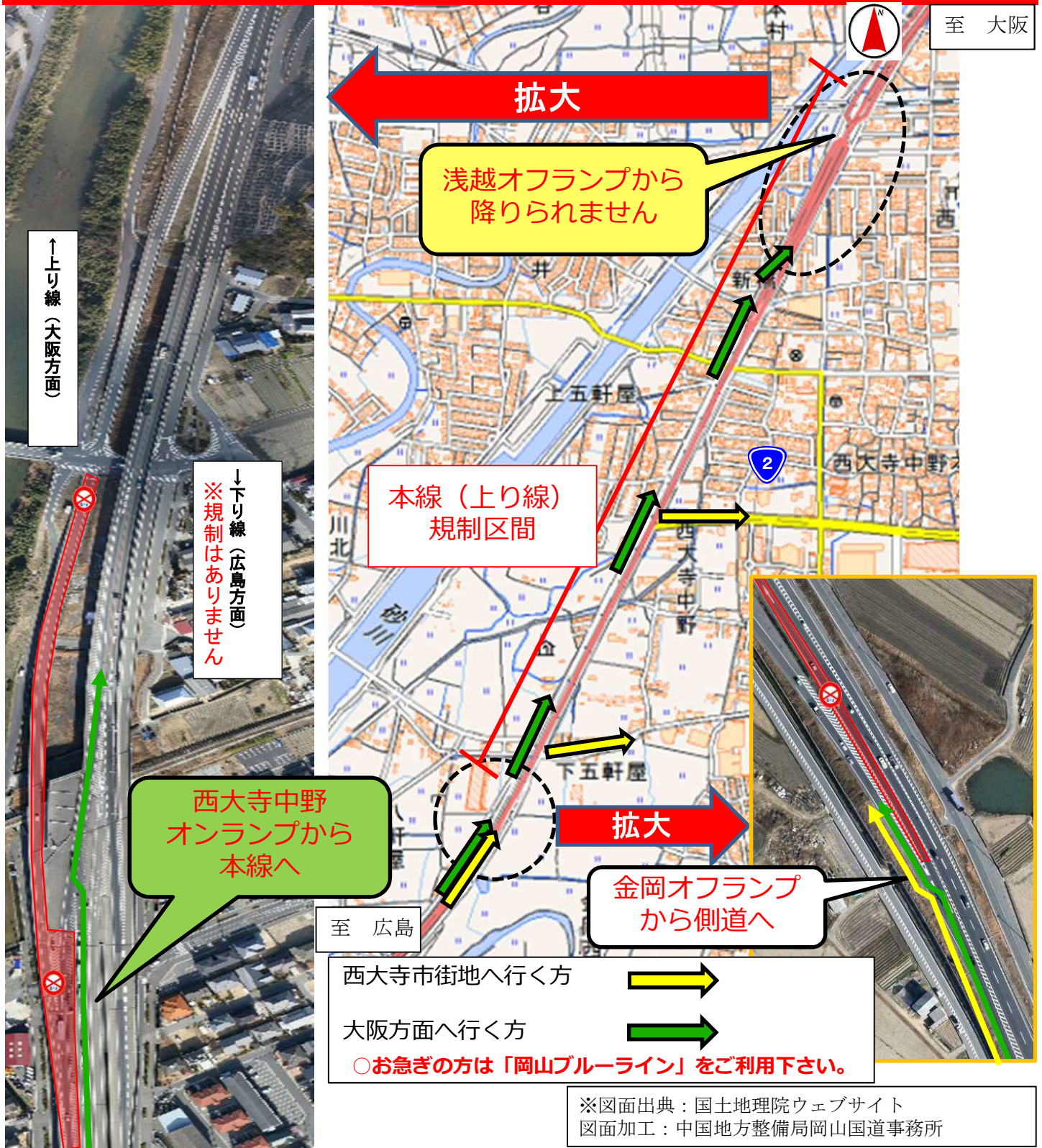
○規制時間は22:00～翌朝6:00(予定)となります。

※工事の進行状況や天候等により、予定の変更、および工事休工(規制無し)となる場合があります。  
 ※本カレンダーは工事の進行状況に合わせ、適宜更新致します。

# パターン③ 2月6日(火)～2月13日(火)

## 「本線(上り線)」及び「浅越オフランプ(上り線)」

### 夜間通行止め規制



# パターン①

2月22日(木)

## 「本線(上り線)」及び「西大寺中野オンランプ」

### 夜間通行止め規制

