

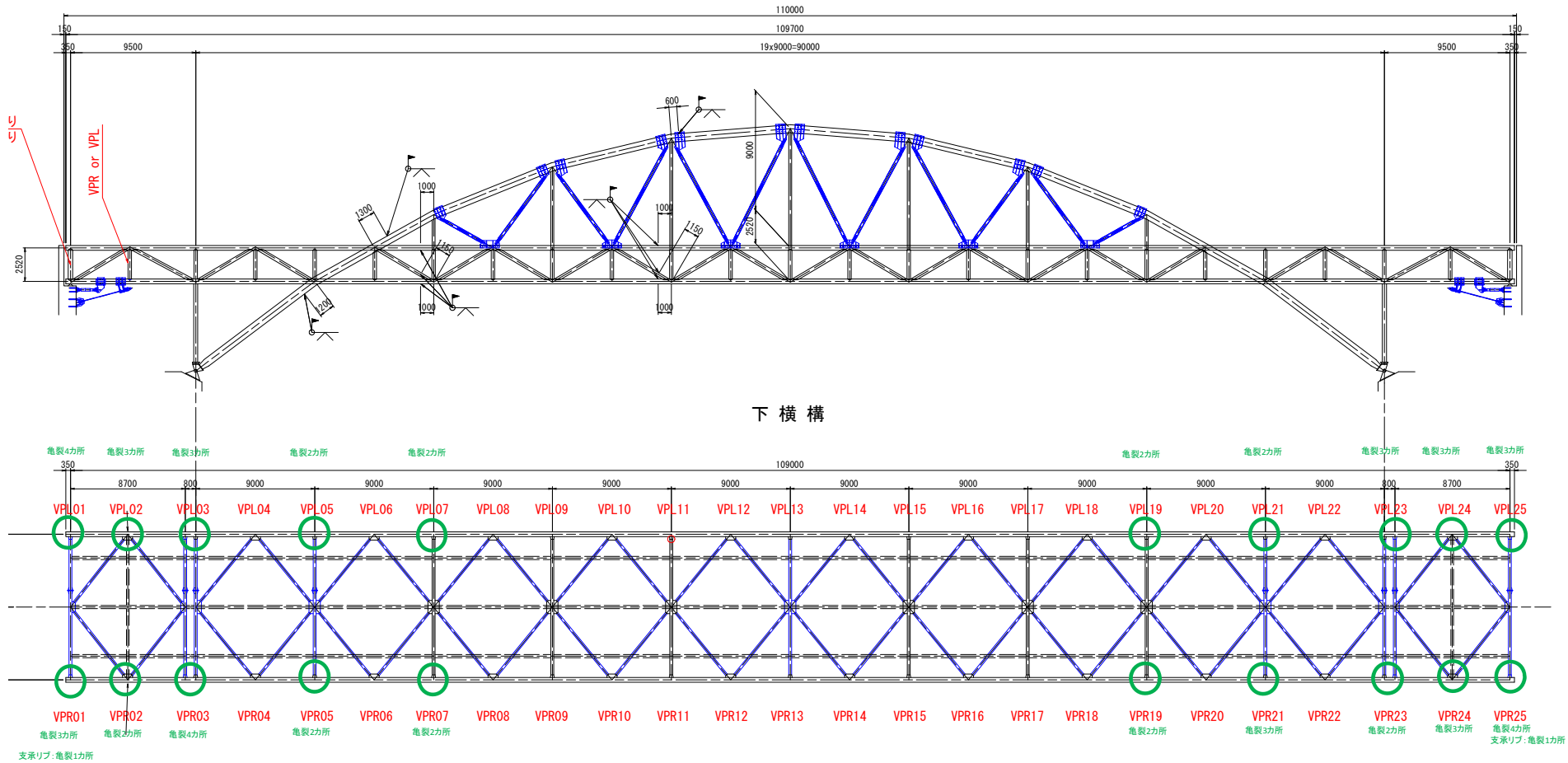
伊達橋 亀裂など状況の調査結果 位置図

起点側
(岡山側)

終点側
(玉野側)

側面図

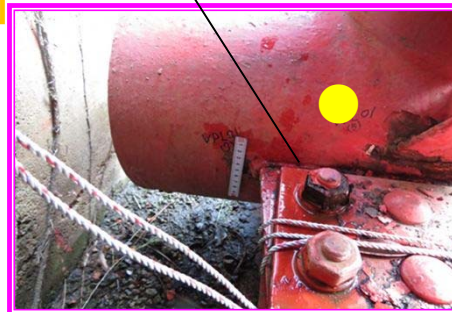
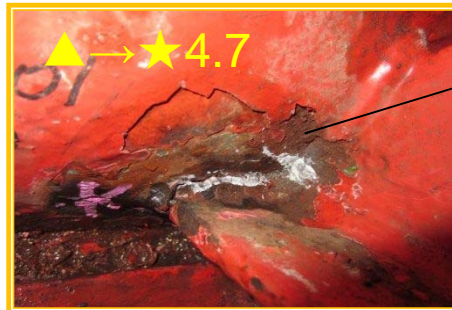
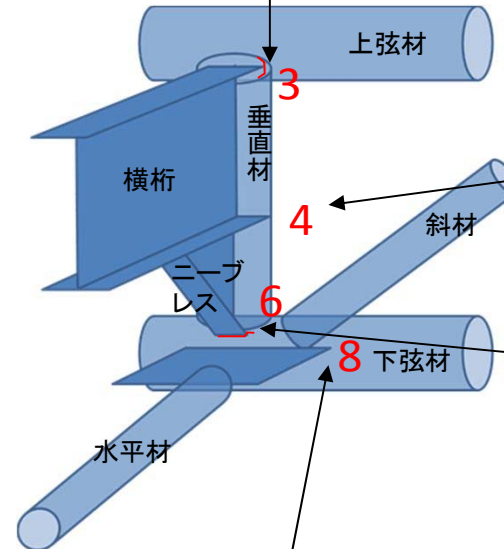
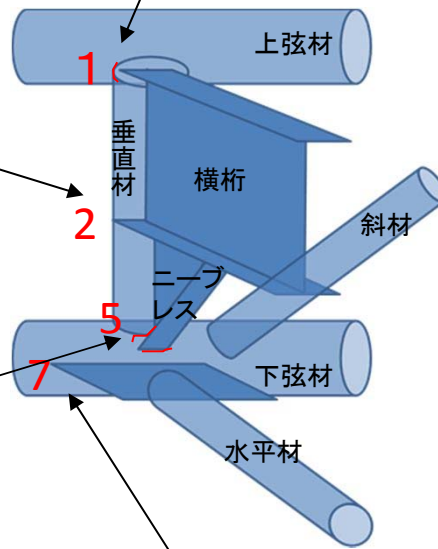
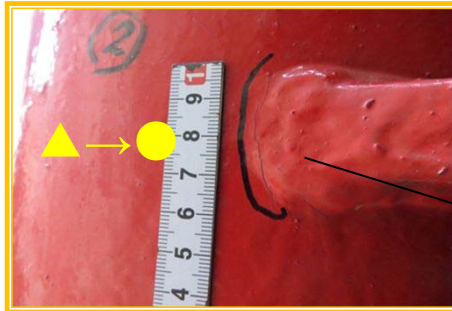
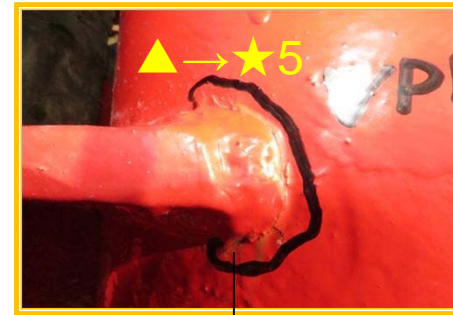
下横構



伊達橋 亀裂など状況の調査結果 VPL(下り側) 01

起点側
(岡山側)

終点側
(玉野側)



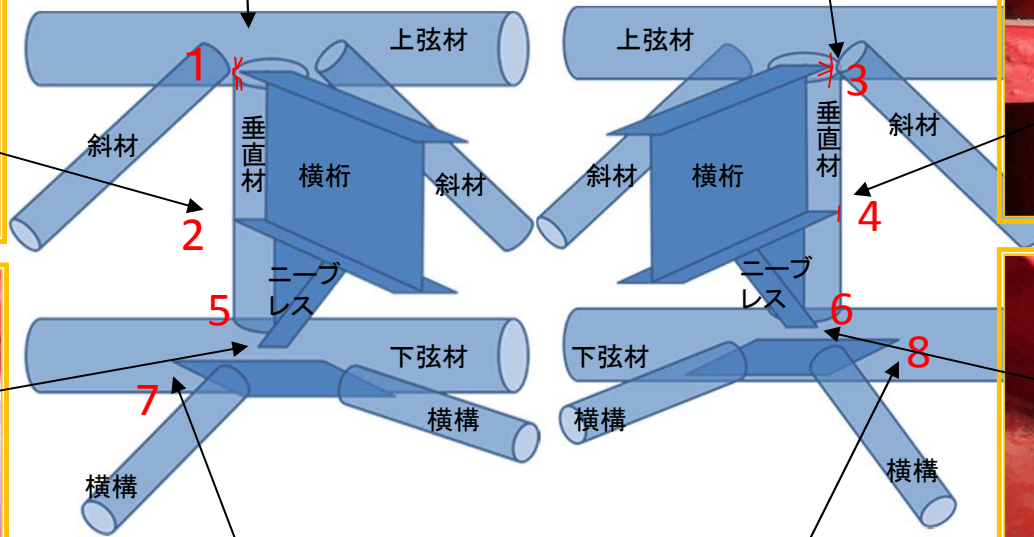
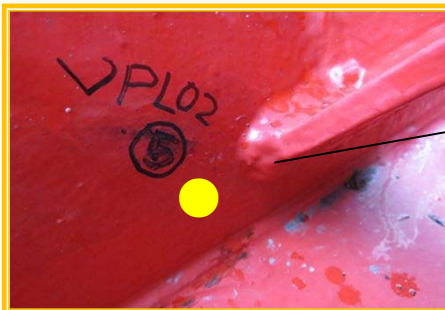
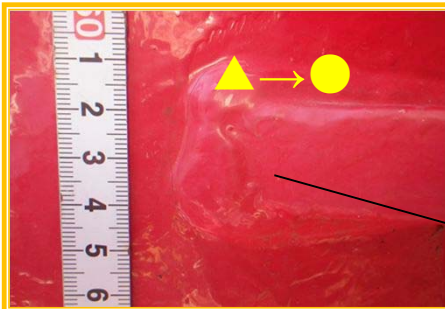
- : 架設時現場溶接(突合せ)
- : 架設時工場溶接(すみ肉)
- : 架設時工場溶接(突合せ)
- : 耐震補強時現場溶接(すみ肉)

- ★ 亀裂 数値: 亀裂長
- ▲ 塗膜割れ
- 健全

伊達橋 亀裂など状況の調査結果 VPL(下り側) 02

起点側
(岡山側)

終点側
(玉野側)



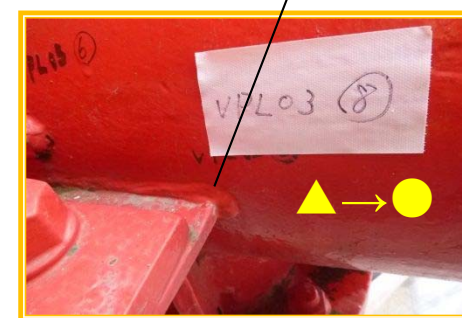
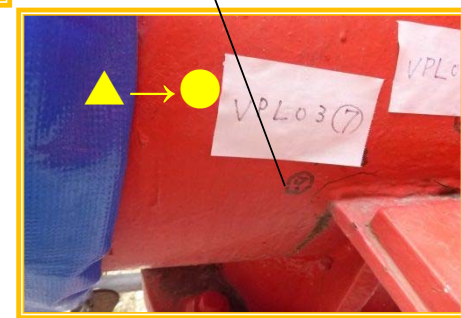
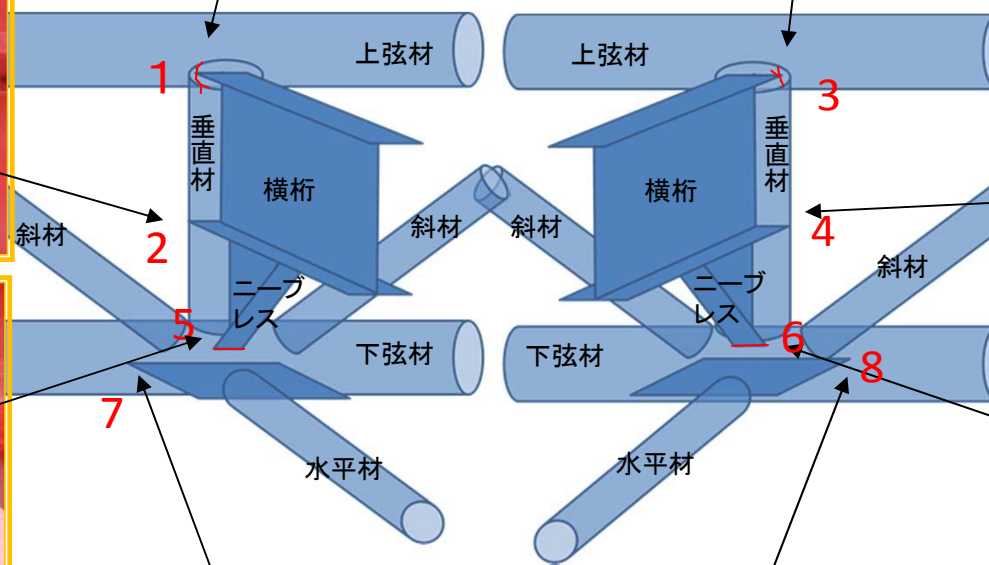
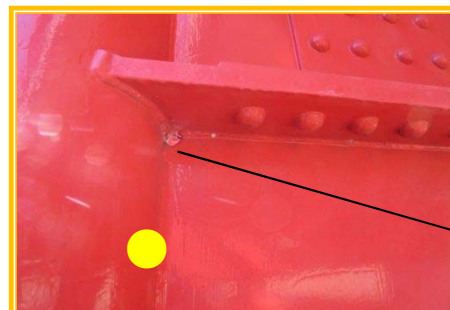
- : 架設時現場溶接(突合せ)
- : 架設時工場溶接(すみ肉)
- : 架設時工場溶接(突合せ)
- : 耐震補強時現場溶接(すみ肉)

- ★ 亀裂 数値: 亀裂長
- ▲ 塗膜割れ
- 健全

伊達橋 亀裂など状況の調査結果 VPL(下り側) 03

起点側
(岡山側)

終点側
(玉野側)



※5・6は連続した亀裂である。

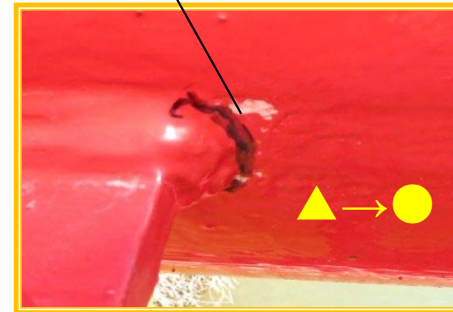
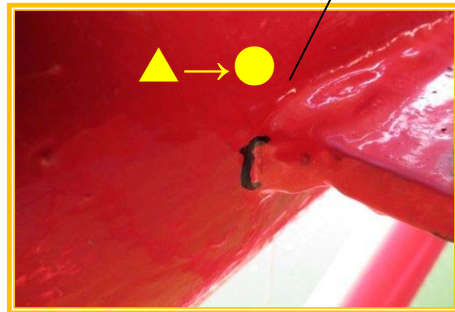
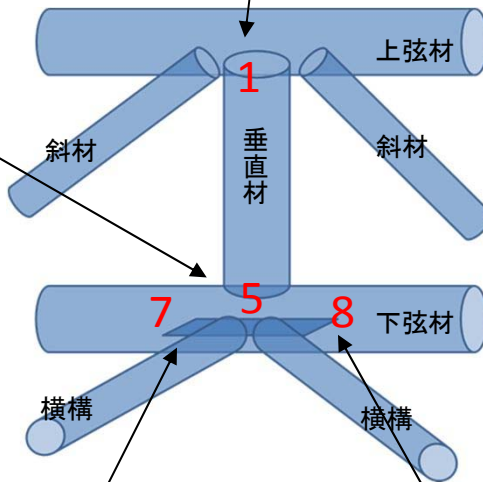
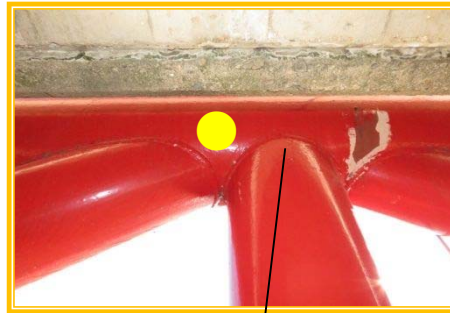
- : 架設時現場溶接(突合せ)
- : 架設時工場溶接(すみ肉)
- : 架設時工場溶接(突合せ)
- : 耐震補強時現場溶接(すみ肉)

- ★ 亀裂 数値: 亀裂長
- ▲ 塗膜割れ
- 健全

伊達橋 亀裂など状況の調査結果 VPL(下り側) 04

起点側
(岡山側)

終点側
(玉野側)



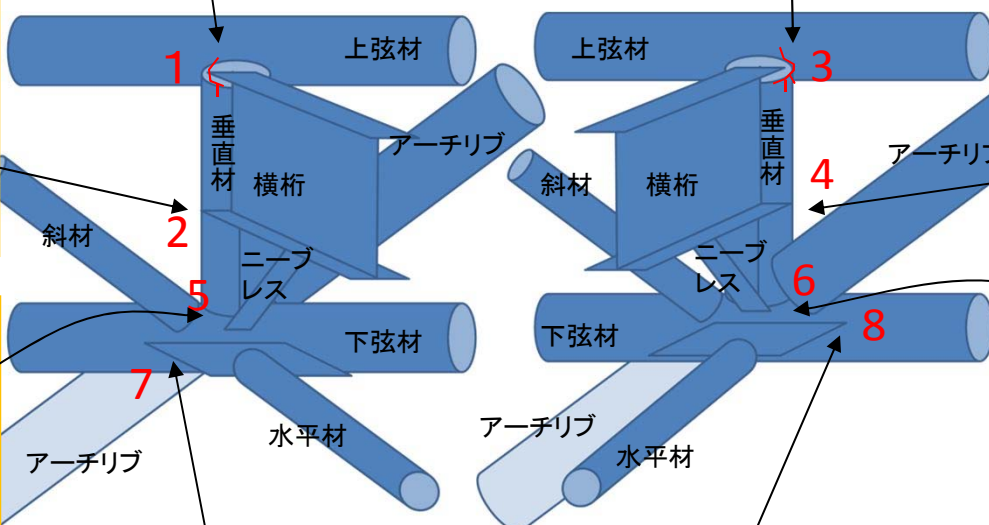
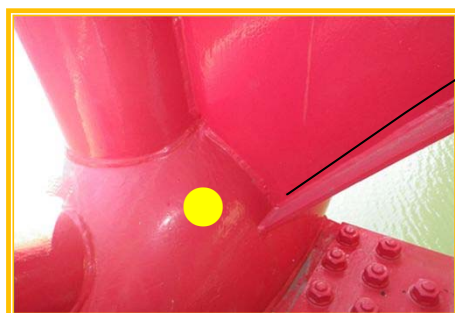
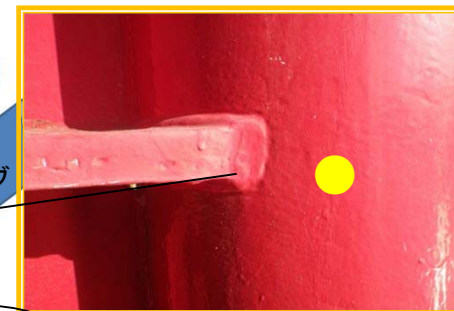
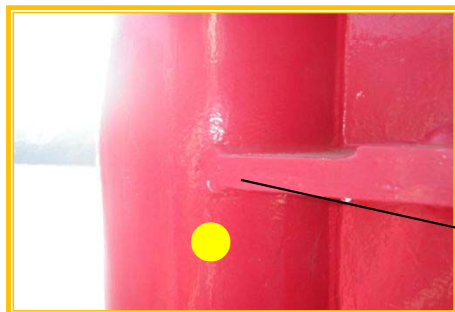
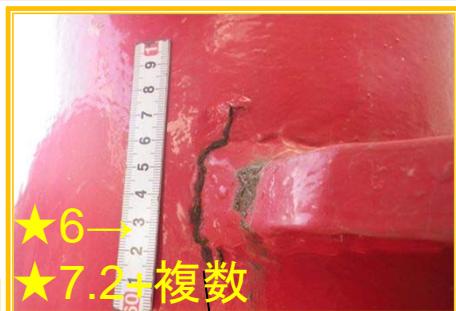
- : 架設時現場溶接(突合せ)
- : 架設時工場溶接(すみ肉)
- : 架設時工場溶接(突合せ)
- : 耐震補強時現場溶接(すみ肉)

- ★ 亀裂 数値: 亀裂長
- ▲ 塗膜割れ
- 健全

伊達橋 亀裂など状況の調査結果 VPL(下り側) 05

起点側
(岡山側)

終点側
(玉野側)



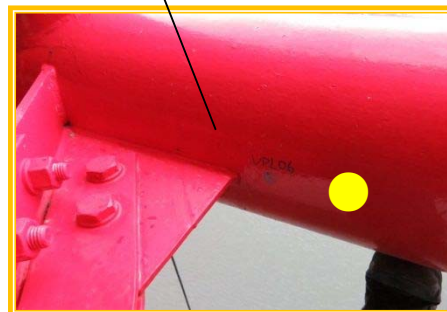
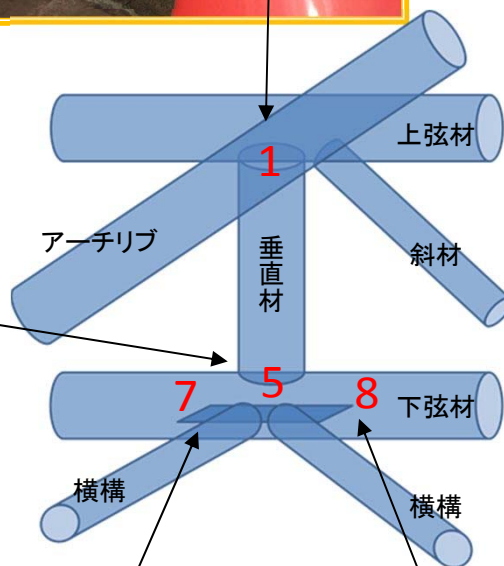
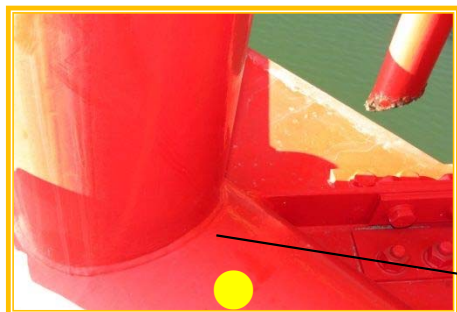
- : 架設時現場溶接(突合せ)
- : 架設時工場溶接(すみ肉)
- : 架設時工場溶接(突合せ)
- : 耐震補強時現場溶接(すみ肉)

- ★ 亀裂 数値: 亀裂長
- ▲ 塗膜割れ
- 健全

伊達橋 亀裂など状況の調査結果 VPL(下り側) 06

起点側
(岡山側)

終点側
(玉野側)



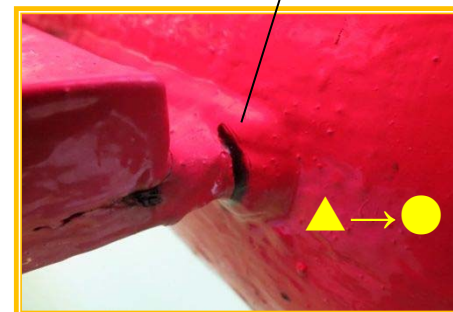
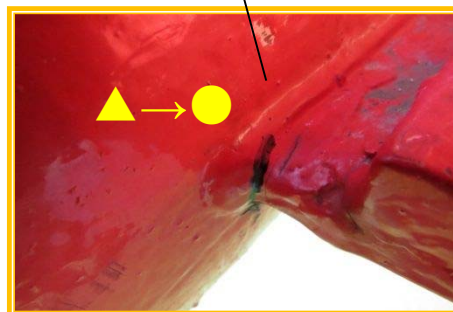
- : 架設時現場溶接(突合せ)
- : 架設時工場溶接(すみ肉)
- : 架設時工場溶接(突合せ)
- : 耐震補強時現場溶接(すみ肉)

- ★ 亀裂 数値: 亀裂長
- ▲ 塗膜割れ
- 健全

伊達橋 亀裂など状況の調査結果 VPL(下り側) 07

起点側
(岡山側)

終点側
(玉野側)



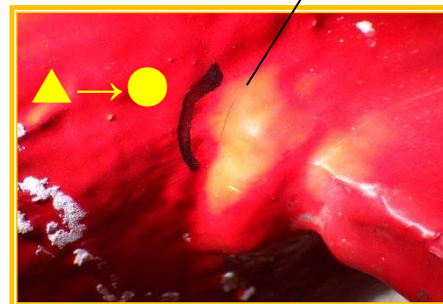
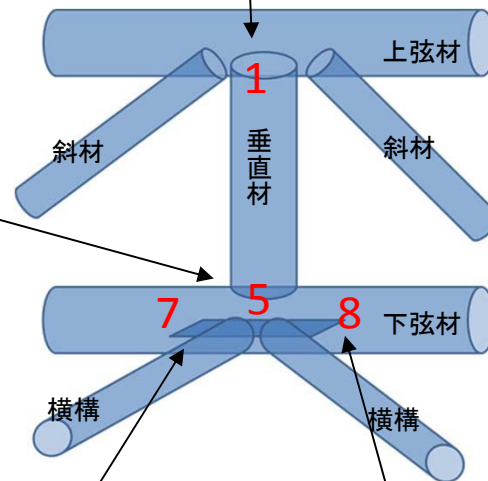
- : 架設時現場溶接(突合せ)
- : 架設時工場溶接(すみ肉)
- : 架設時工場溶接(突合せ)
- : 耐震補強時現場溶接(すみ肉)

- ★ 亀裂 数値: 亀裂長
- ▲ 塗膜割れ
- 健全

伊達橋 亀裂など状況の調査結果 VPL(下り側) 08

起点側
(岡山側)

終点側
(玉野側)



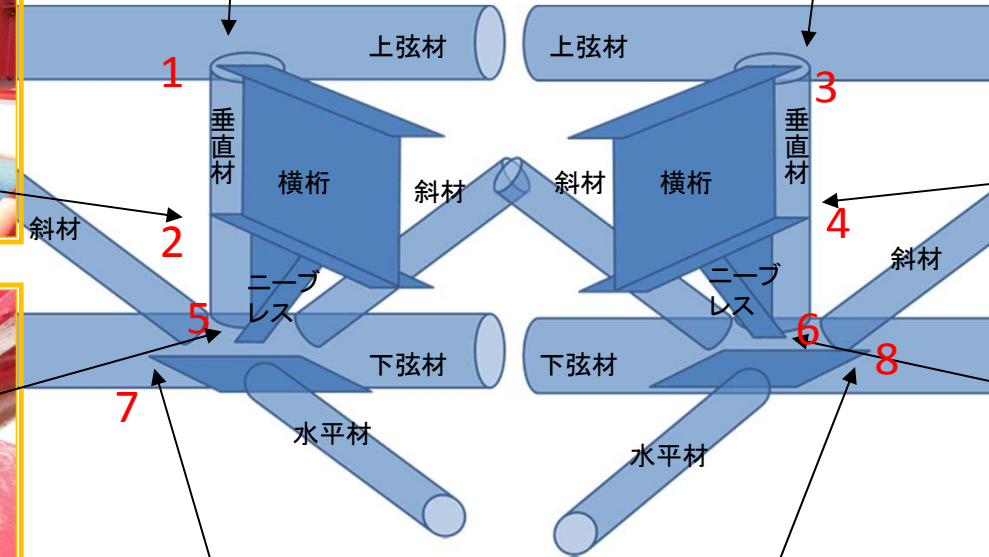
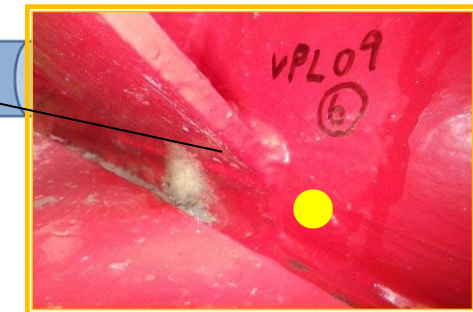
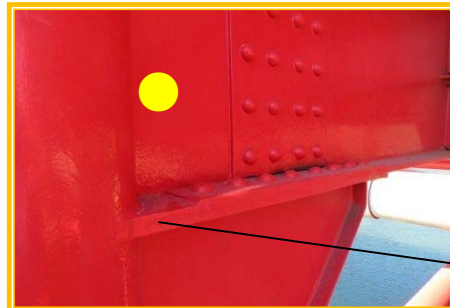
- : 架設時現場溶接(突合せ)
- : 架設時工場溶接(すみ肉)
- : 架設時工場溶接(突合せ)
- : 耐震補強時現場溶接(すみ肉)

- ★ 亀裂 数値: 亀裂長
- ▲ 塗膜割れ
- 健全

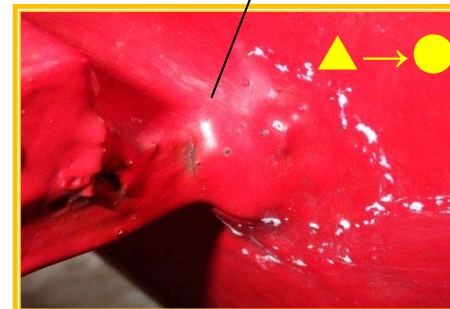
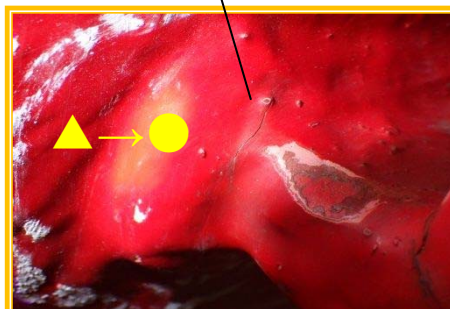
伊達橋 亀裂など状況の調査結果 VPL(下り側) 09

起点側
(岡山側)

終点側
(玉野側)



- : 架設時現場溶接(突合せ)
- : 架設時工場溶接(すみ肉)
- : 架設時工場溶接(突合せ)
- : 耐震補強時現場溶接(すみ肉)

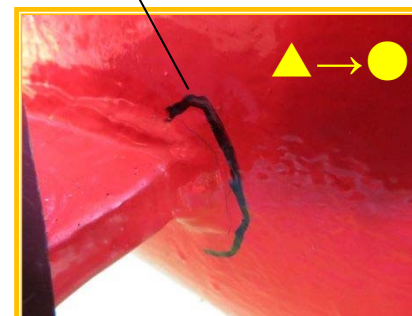
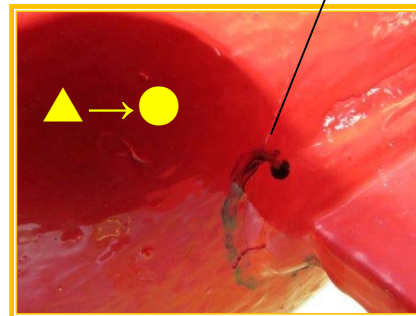
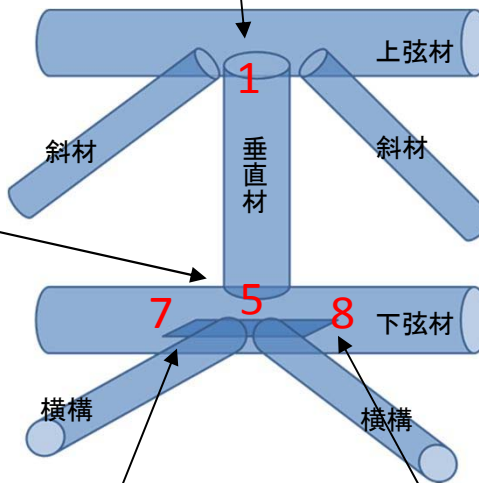


- ★ 亀裂 数値: 亀裂長
- ▲ 塗膜割れ
- 健全

伊達橋 亀裂など状況の調査結果 VPL(下り側) 10

起点側
(岡山側)

終点側
(玉野側)



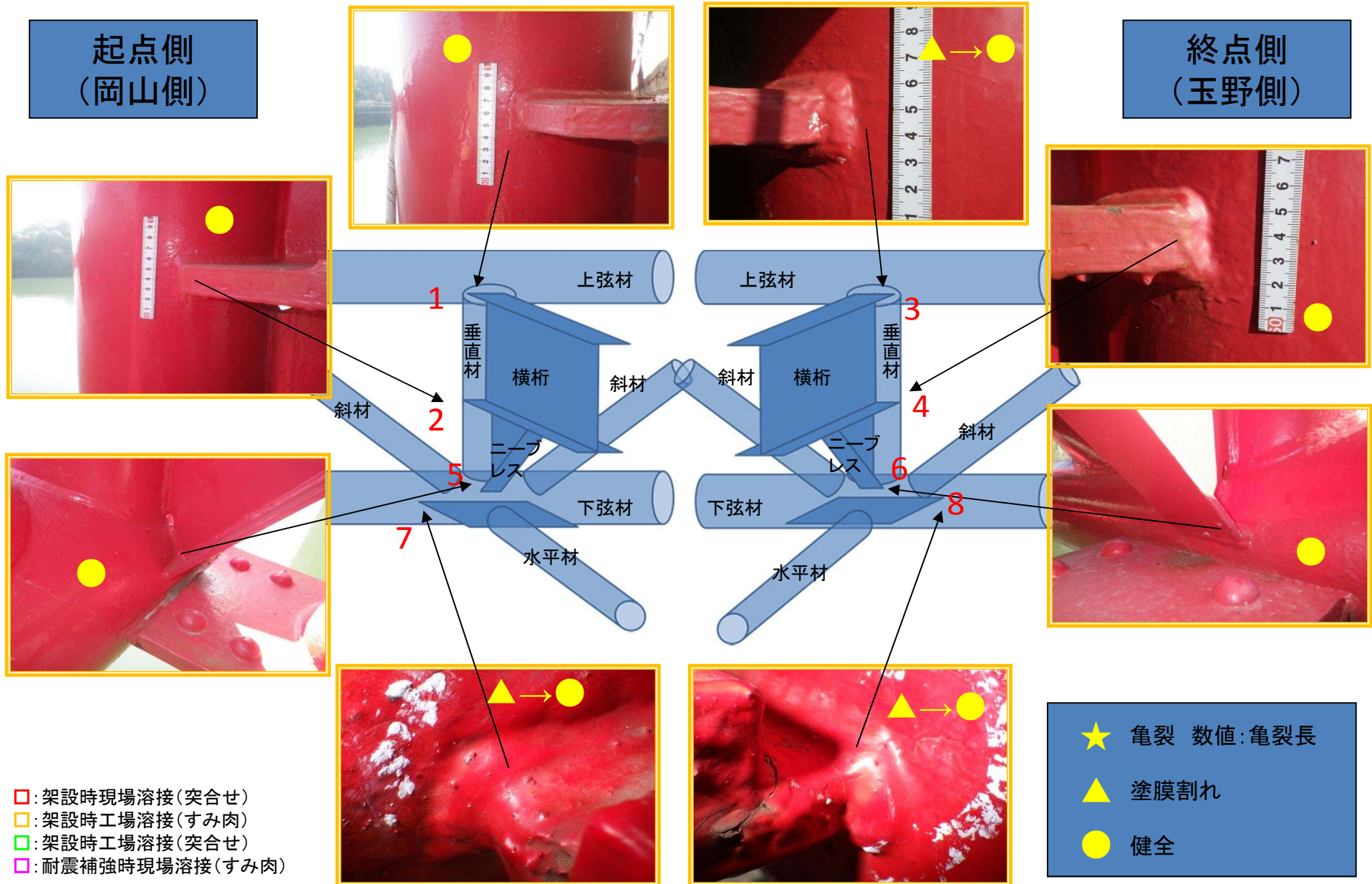
- : 架設時現場溶接(突合せ)
- : 架設時工場溶接(すみ肉)
- : 架設時工場溶接(突合せ)
- : 耐震補強時現場溶接(すみ肉)

- ★ 亀裂 数値: 亀裂長
- ▲ 塗膜割れ
- 健全

伊達橋 亀裂など状況の調査結果 VPL(下り側) 11

起点側
(岡山側)

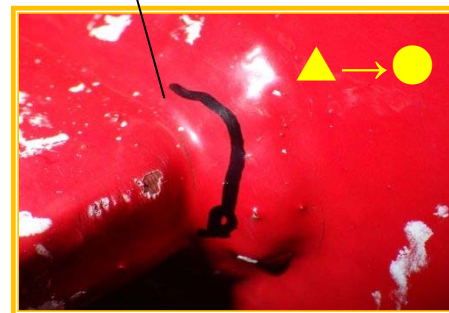
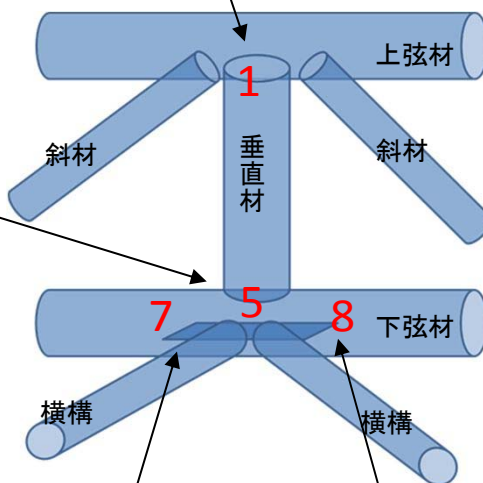
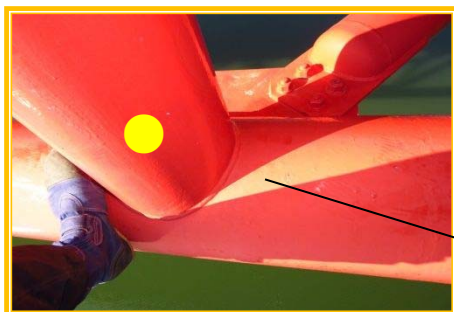
終点側
(玉野側)



伊達橋 亀裂など状況の調査結果 VPL(下り側) 12

起点側
(岡山側)

終点側
(玉野側)



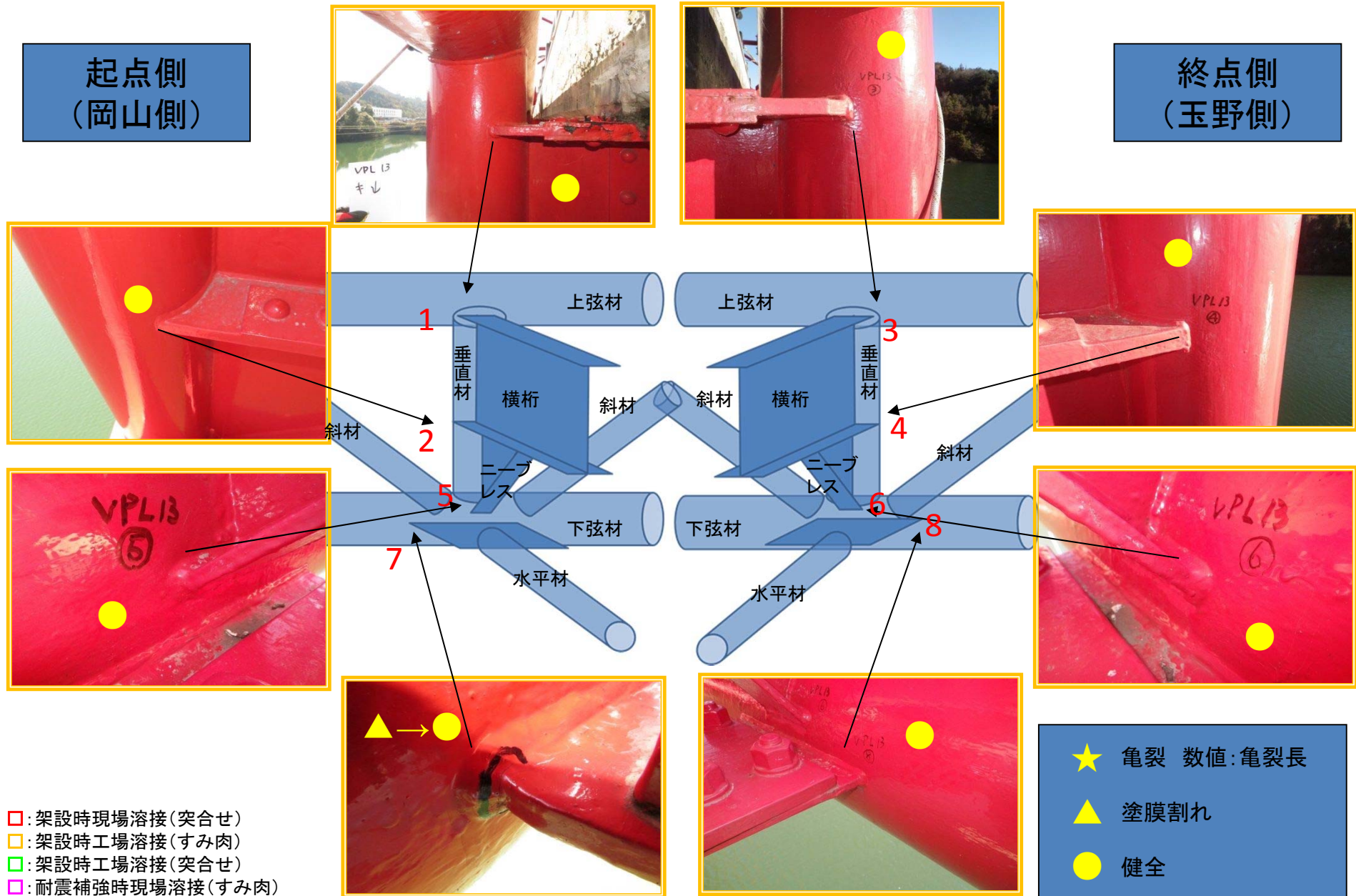
- : 架設時現場溶接(突合せ)
- : 架設時工場溶接(すみ肉)
- : 架設時工場溶接(突合せ)
- : 耐震補強時現場溶接(すみ肉)

- ★ 亀裂 数値: 亀裂長
- ▲ 塗膜割れ
- 健全

伊達橋 亀裂など状況の調査結果 VPL(下り側) 13

起点側
(岡山側)

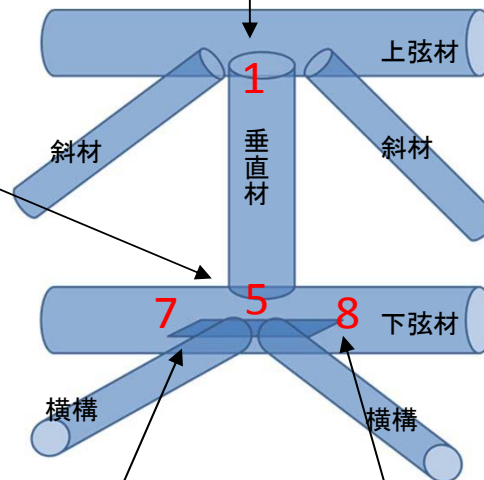
終点側
(玉野側)



伊達橋 亀裂など状況の調査結果 VPL(下り側) 14

起点側
(岡山側)

終点側
(玉野側)



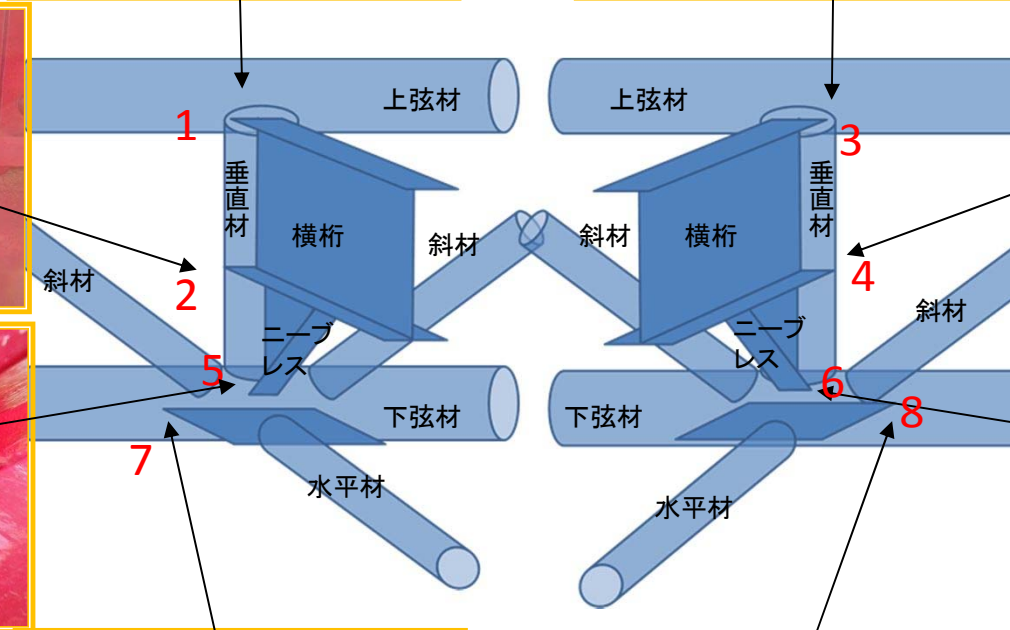
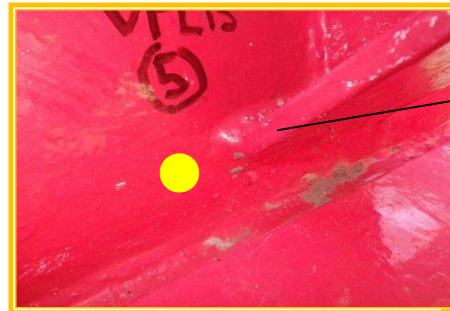
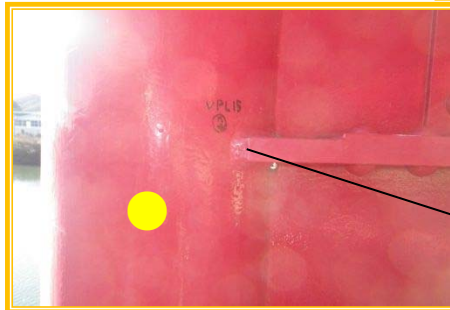
- : 架設時現場溶接(突合せ)
- : 架設時工場溶接(すみ肉)
- : 架設時工場溶接(突合せ)
- : 耐震補強時現場溶接(すみ肉)

- ★ 亀裂 数値: 亀裂長
- ▲ 塗膜割れ
- 健全

伊達橋 亀裂など状況の調査結果 VPL(下り側) 15

起点側
(岡山側)

終点側
(玉野側)



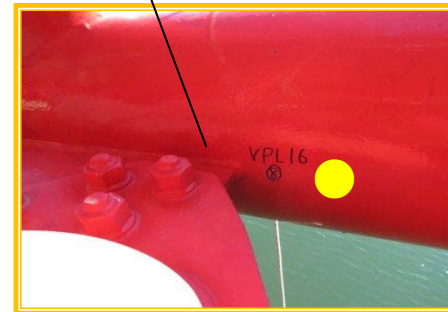
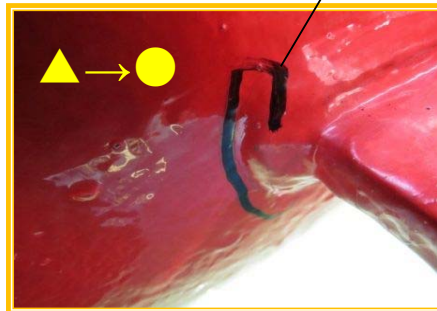
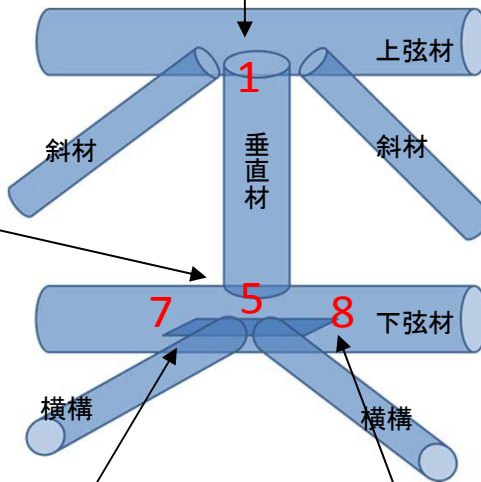
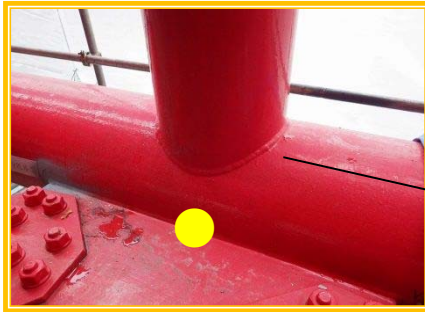
- : 架設時現場溶接(突合せ)
- : 架設時工場溶接(すみ肉)
- : 架設時工場溶接(突合せ)
- : 耐震補強時現場溶接(すみ肉)

- ★ 亀裂 数値: 亀裂長
- ▲ 塗膜割れ
- 健全

伊達橋 亀裂など状況の調査結果 VPL(下り側) 16

起点側
(岡山側)

終点側
(玉野側)



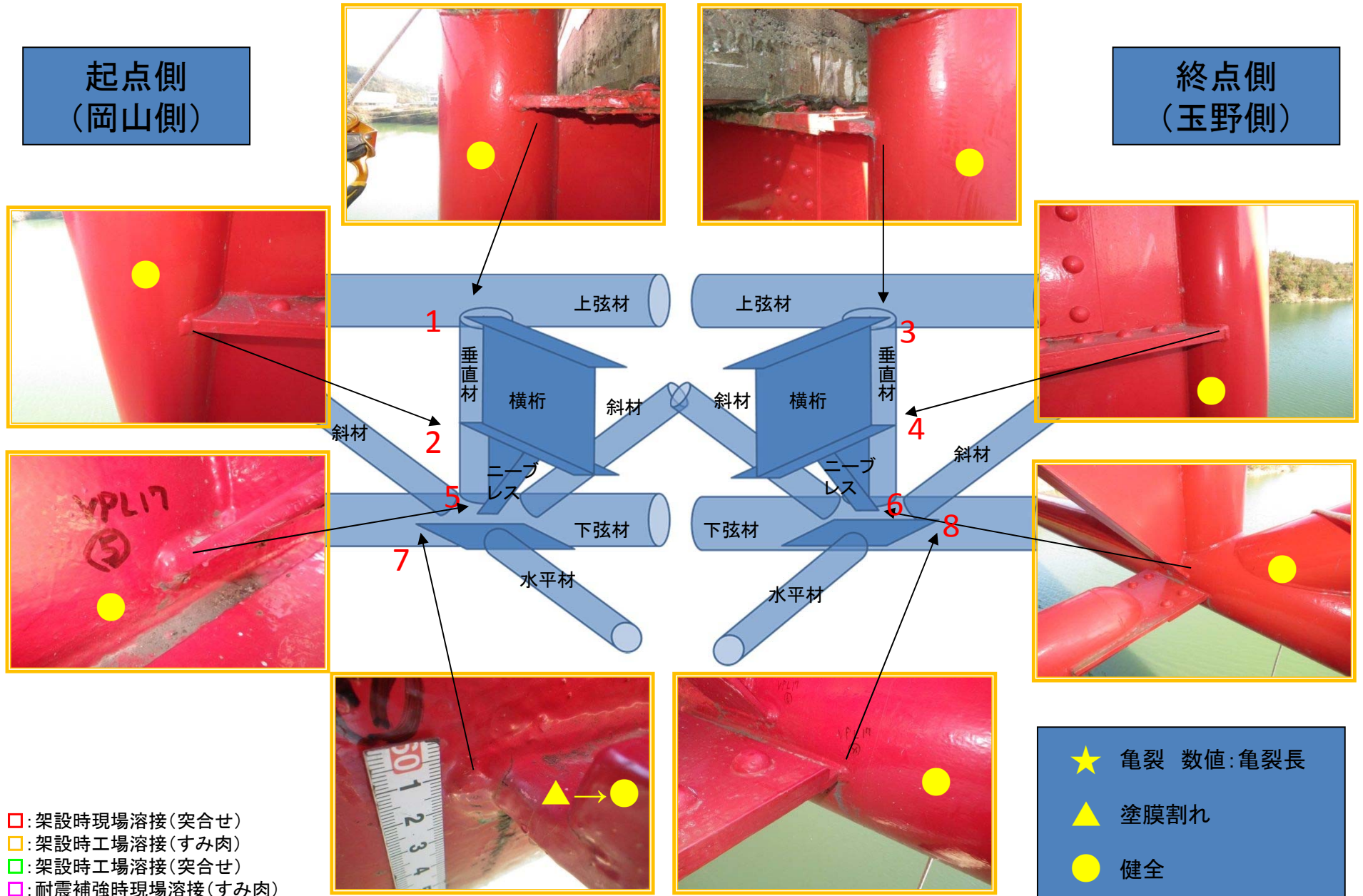
- : 架設時現場溶接(突合せ)
- : 架設時工場溶接(すみ肉)
- : 架設時工場溶接(突合せ)
- : 耐震補強時現場溶接(すみ肉)

- ★ 亀裂 数値: 亀裂長
- ▲ 塗膜割れ
- 健全

伊達橋 亀裂など状況の調査結果 VPL(下り側) 17

起点側
(岡山側)

終点側
(玉野側)



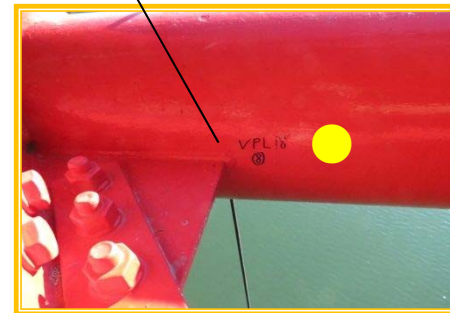
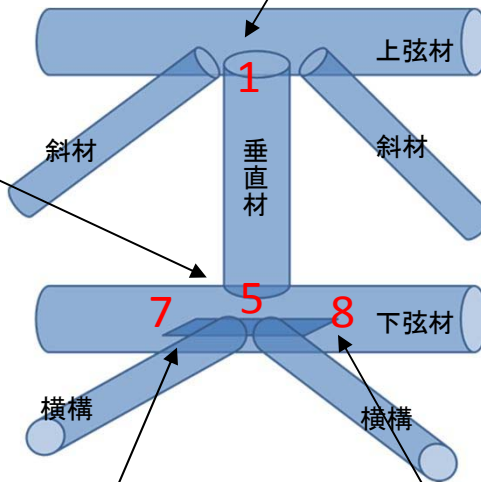
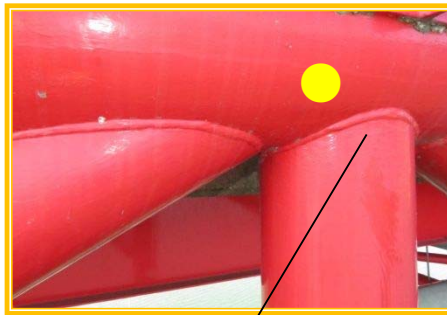
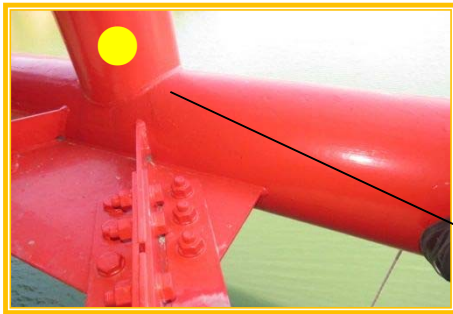
- : 架設時現場溶接(突合せ)
- : 架設時工場溶接(すみ肉)
- : 架設時工場溶接(突合せ)
- : 耐震補強時現場溶接(すみ肉)

- ★ 亀裂 数値: 亀裂長
- ▲ 塗膜割れ
- 健全

伊達橋 亀裂など状況の調査結果 VPL(下り側) 18

起点側
(岡山側)

終点側
(玉野側)



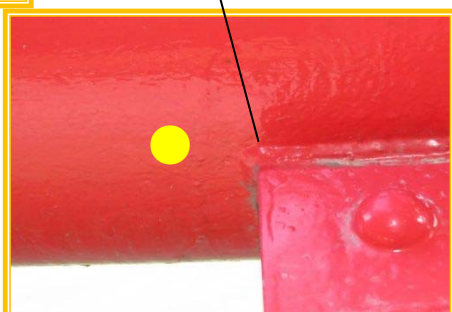
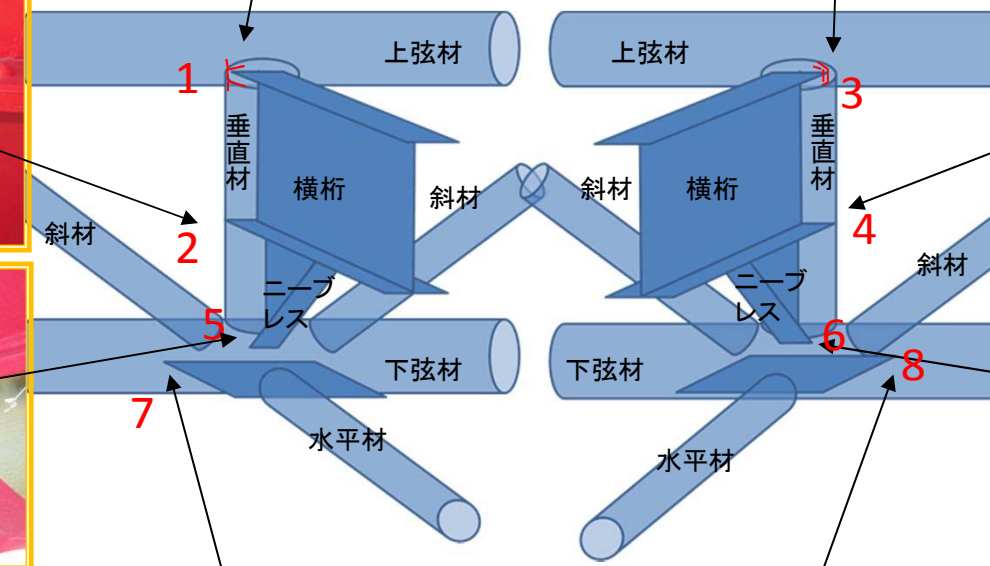
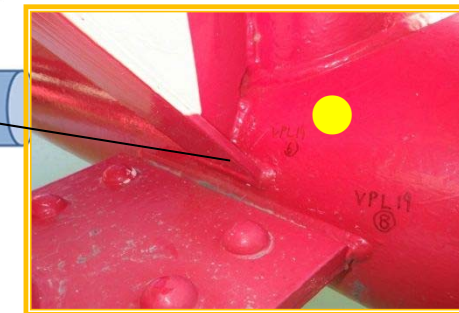
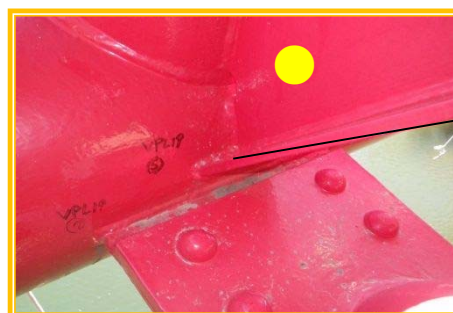
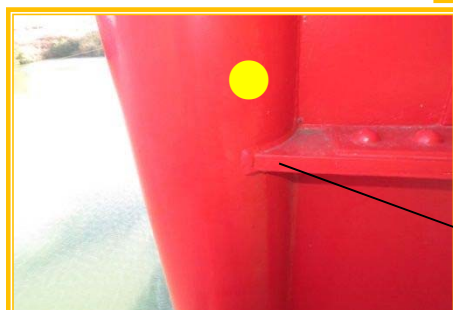
- : 架設時現場溶接(突合せ)
- : 架設時工場溶接(すみ肉)
- : 架設時工場溶接(突合せ)
- : 耐震補強時現場溶接(すみ肉)

- ★ 亀裂 数値: 亀裂長
- ▲ 塗膜割れ
- 健全

伊達橋 亀裂など状況の調査結果 VPL(下り側) 19

起点側
(岡山側)

終点側
(玉野側)



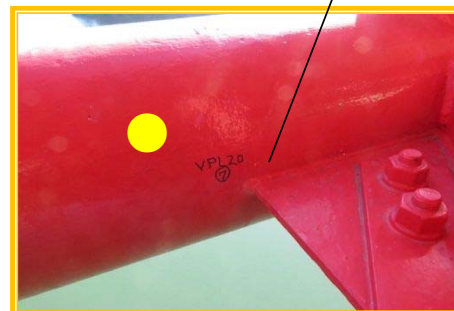
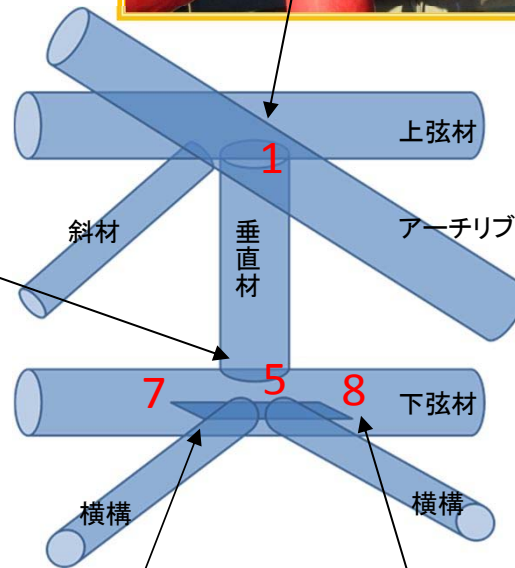
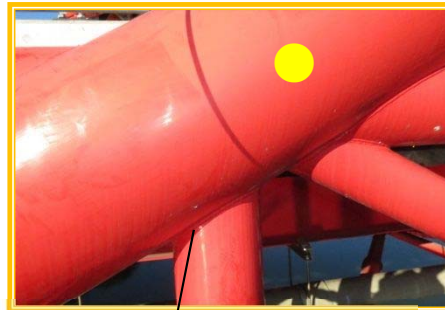
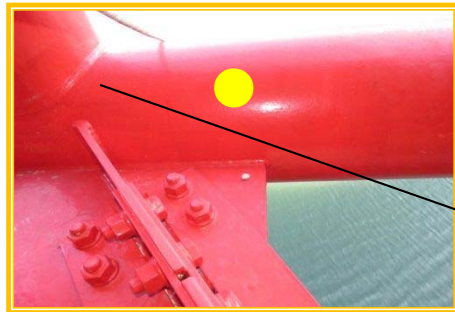
- : 架設時現場溶接(突合せ)
- : 架設時工場溶接(すみ肉)
- : 架設時工場溶接(突合せ)
- : 耐震補強時現場溶接(すみ肉)

- ★ 亀裂 数値: 亀裂長
- ▲ 塗膜割れ
- 健全

伊達橋 亀裂など状況の調査結果 VPL(下り側) 20

起点側
(岡山側)

終点側
(玉野側)



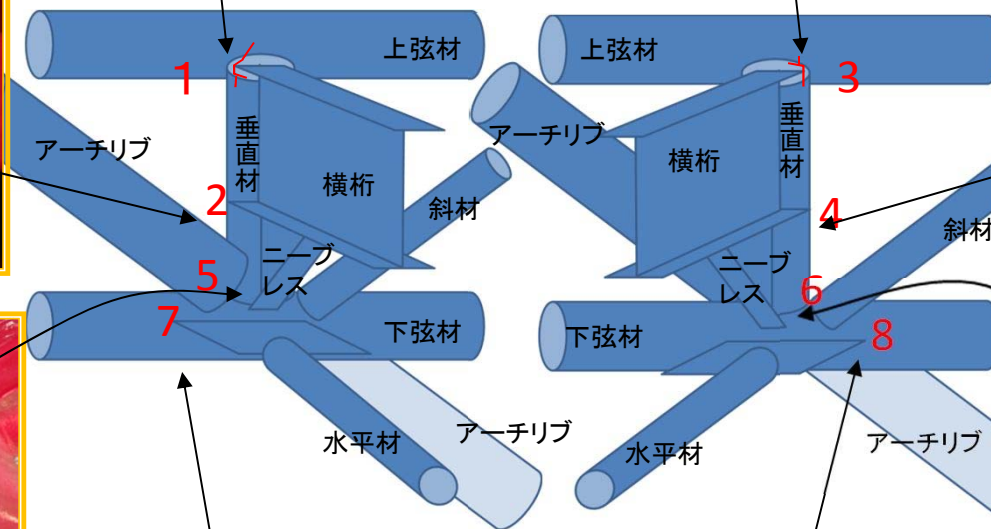
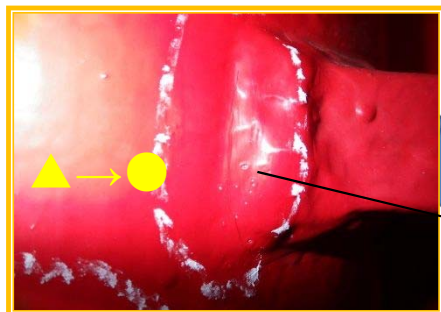
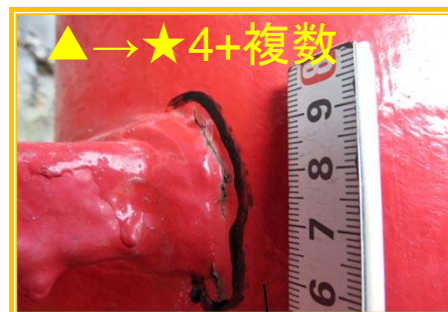
- : 架設時現場溶接(突合せ)
- : 架設時工場溶接(すみ肉)
- : 架設時工場溶接(突合せ)
- : 耐震補強時現場溶接(すみ肉)

- ★ 亀裂 数値: 亀裂長
- ▲ 塗膜割れ
- 健全

伊達橋 亀裂など状況の調査結果 VPL(下り側) 21

起点側
(岡山側)

終点側
(玉野側)



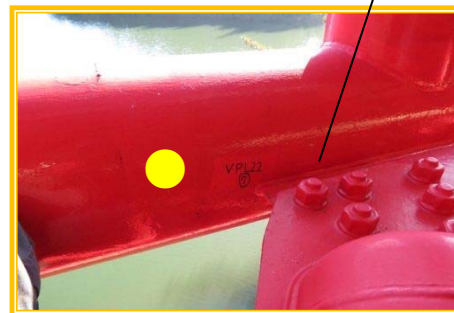
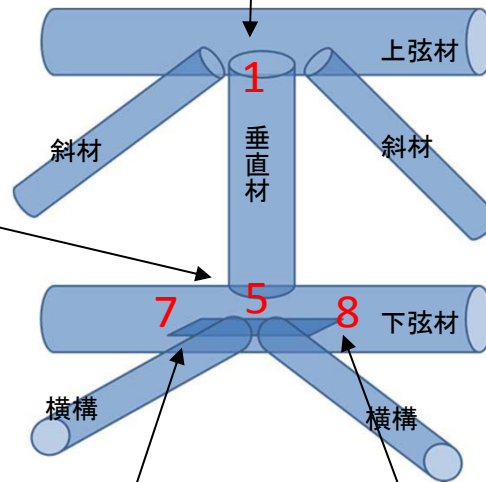
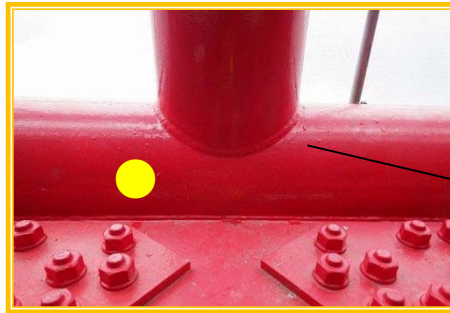
- : 架設時現場溶接(突合せ)
- : 架設時工場溶接(すみ肉)
- : 架設時工場溶接(突合せ)
- : 耐震補強時現場溶接(すみ肉)

- ★ 亀裂 数値: 亀裂長
- ▲ 塗膜割れ
- 健全

伊達橋 亀裂など状況の調査結果 VPL(下り側) 22

起点側
(岡山側)

終点側
(玉野側)



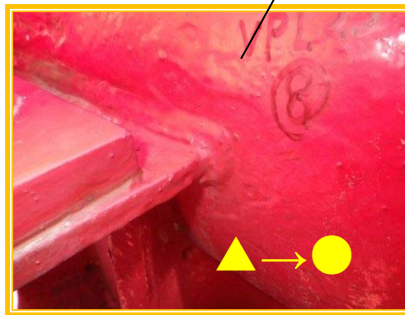
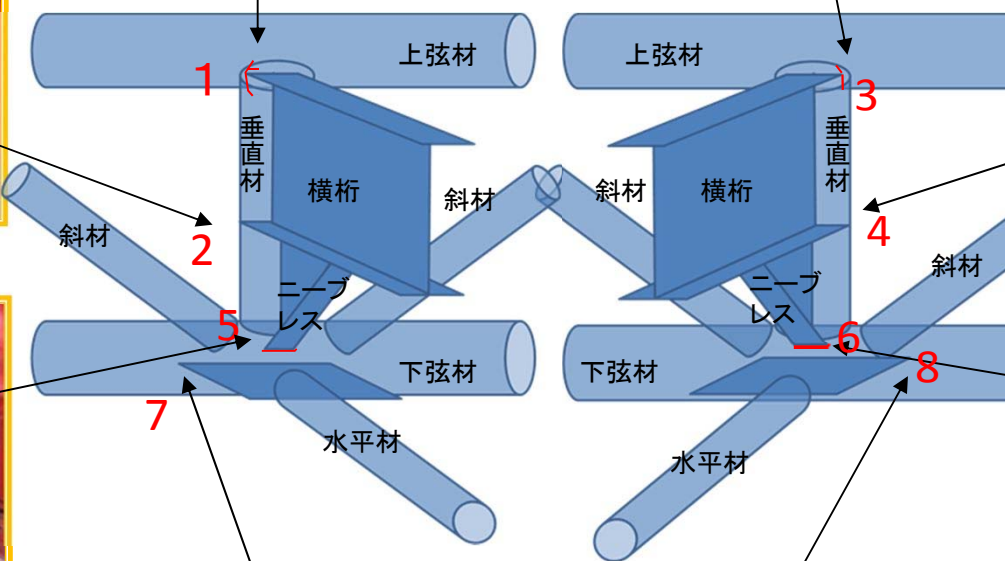
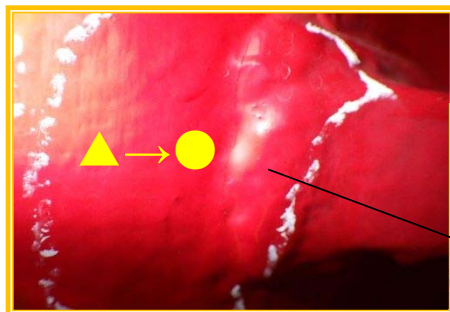
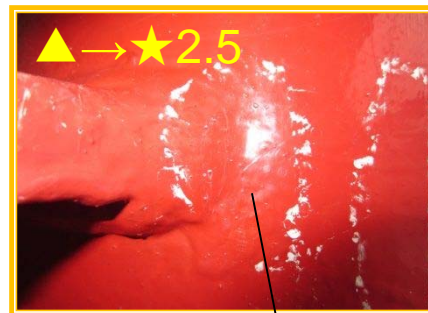
- : 架設時現場溶接(突合せ)
- : 架設時工場溶接(すみ肉)
- : 架設時工場溶接(突合せ)
- : 耐震補強時現場溶接(すみ肉)

- ★ 亀裂 数値: 亀裂長
- ▲ 塗膜割れ
- 健全

伊達橋 亀裂など状況の調査結果 VPL(下り側) 23

起点側
(岡山側)

終点側
(玉野側)



※5・6は連続した亀裂である。

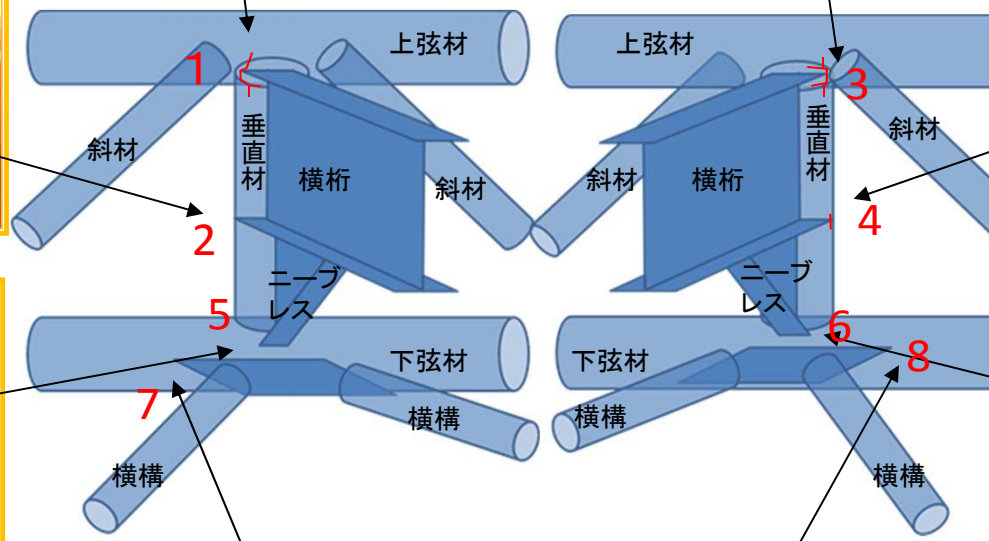
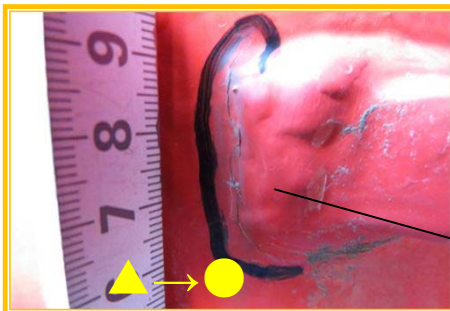
- : 架設時現場溶接(突合せ)
- : 架設時工場溶接(すみ肉)
- : 架設時工場溶接(突合せ)
- : 耐震補強時現場溶接(すみ肉)

- ★ 亀裂 数値: 亀裂長
- ▲ 塗膜割れ
- 健全

伊達橋 亀裂など状況の調査結果 VPL(下り側) 24

起点側
(岡山側)

終点側
(玉野側)



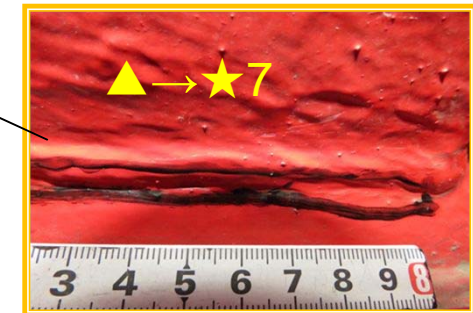
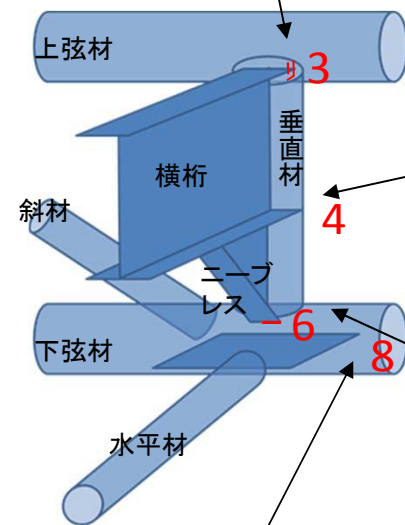
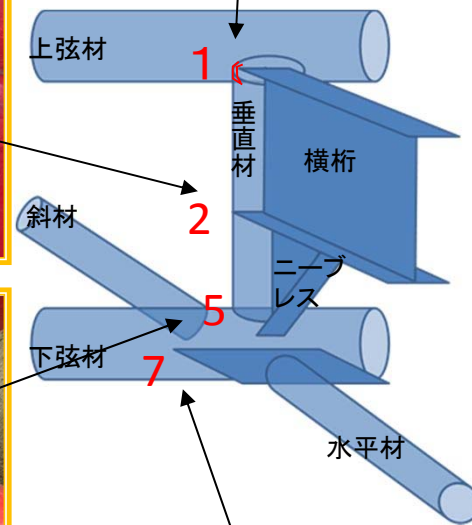
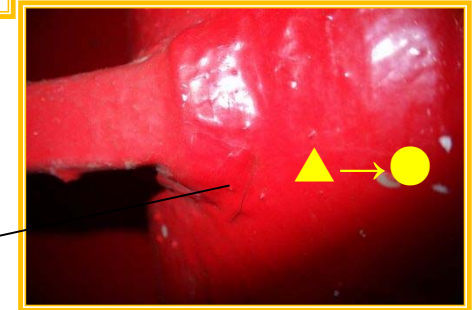
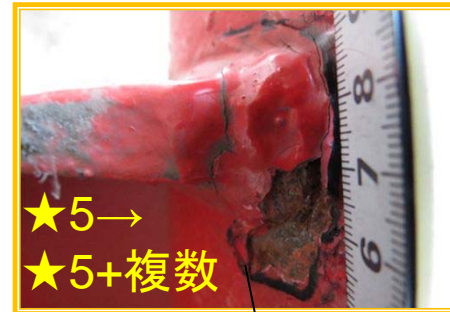
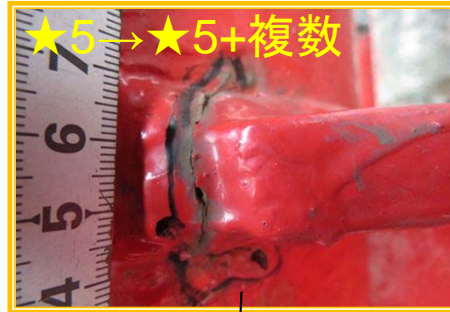
- : 架設時現場溶接(突合せ)
- : 架設時工場溶接(すみ肉)
- : 架設時工場溶接(突合せ)
- : 耐震補強時現場溶接(すみ肉)

- ★ 亀裂 数値: 亀裂長
- ▲ 塗膜割れ
- 健全

伊達橋 亀裂など状況の調査結果 VPL(下り側) 25

起点側
(岡山側)

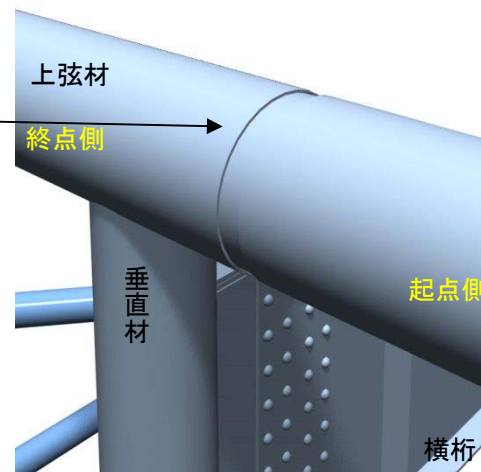
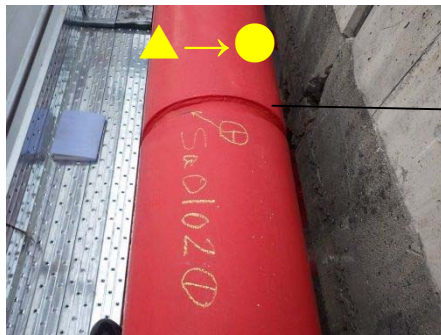
終点側
(玉野側)



- : 架設時現場溶接(突合せ)
- : 架設時工場溶接(すみ肉)
- : 架設時工場溶接(突合せ)
- : 耐震補強時現場溶接(すみ肉)

- ★ 亀裂 数値: 亀裂長
- ▲ 塗膜割れ
- 健全

伊達橋 亀裂など状況の調査結果 上弦材ヒンジ部L側(下り側) VPL03付近

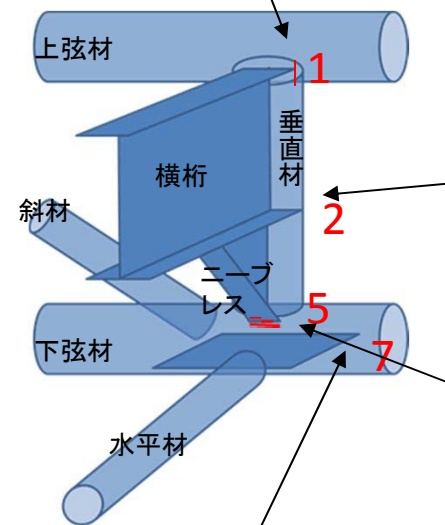
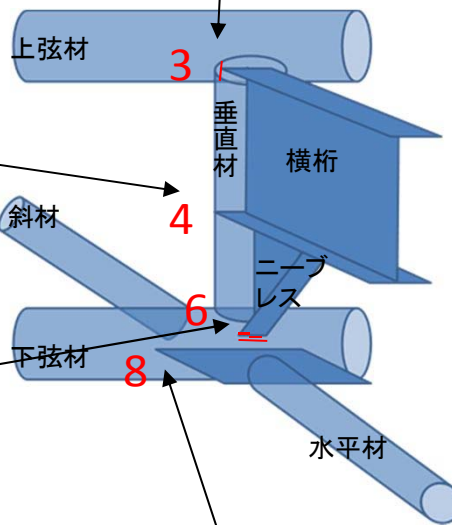
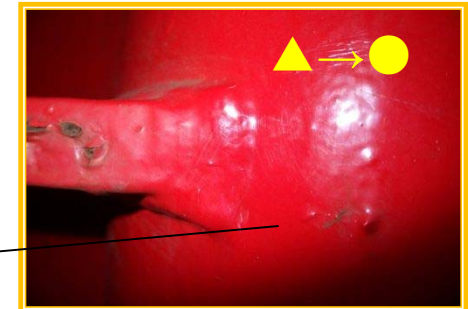
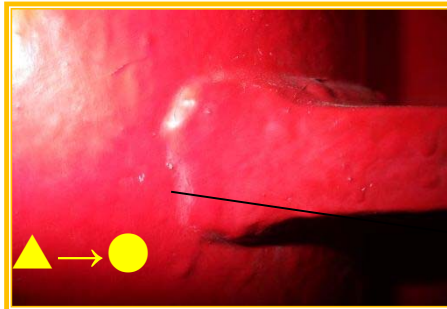
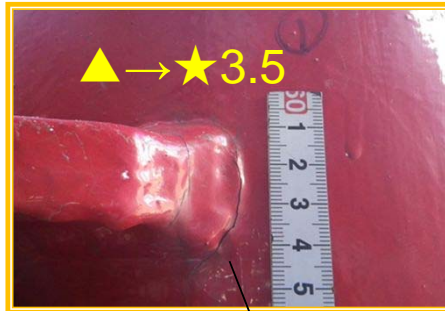
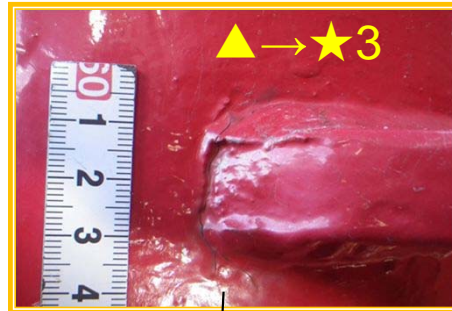


- ★ 亀裂 数値: 亀裂長
- ▲ 塗膜割れ
- 健全

伊達橋 亀裂など状況の調査結果 VPR(上り側) 01

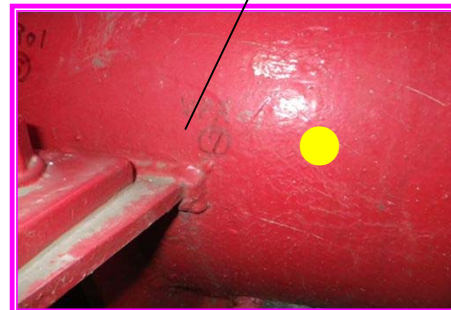
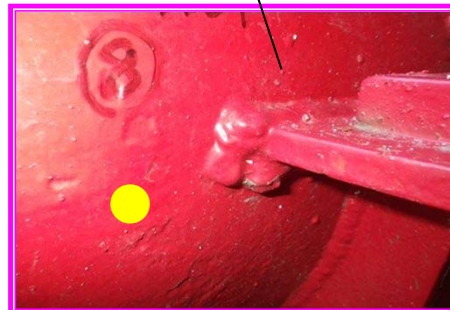
終点側
(玉野側)

起点側
(岡山側)



※5・6は連続した亀裂である。

- : 架設時現場溶接(突合せ)
- : 架設時工場溶接(すみ肉)
- : 架設時工場溶接(突合せ)
- : 耐震補強時現場溶接(すみ肉)

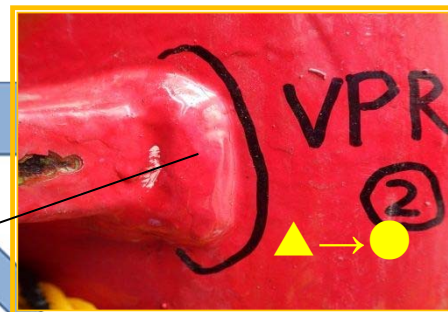
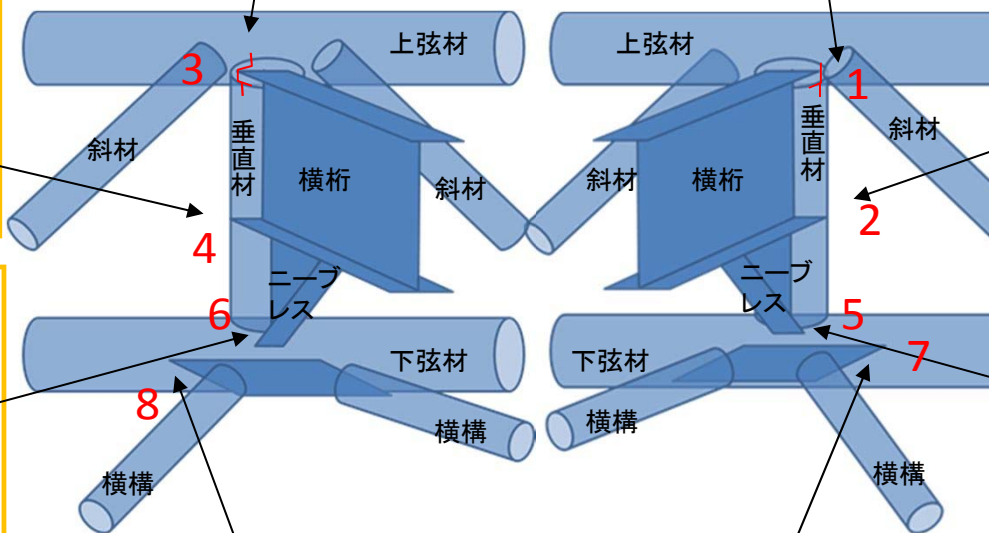
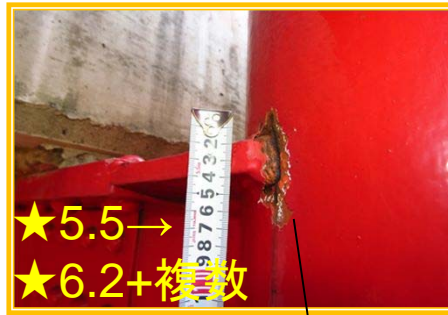


- ★ 亀裂 数値: 亀裂長
- ▲ 塗膜割れ
- 健全

伊達橋 亀裂など状況の調査結果 VPR(上り側) 02

終点側
(玉野側)

起点側
(岡山側)



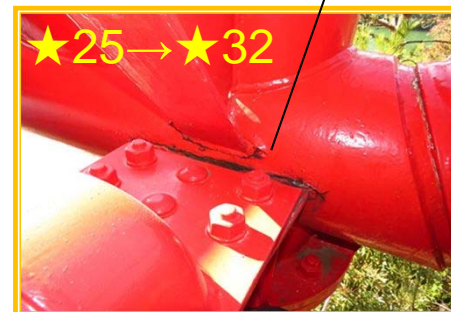
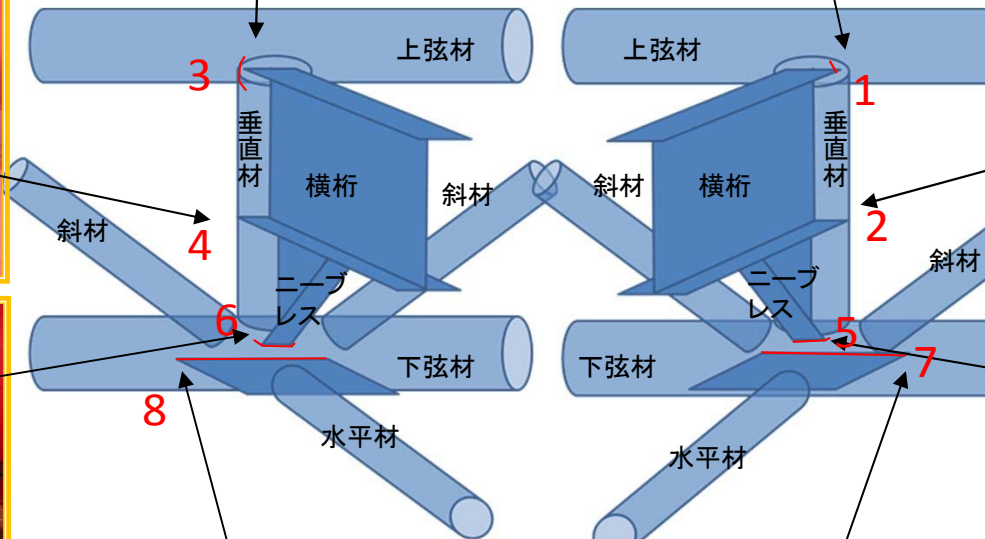
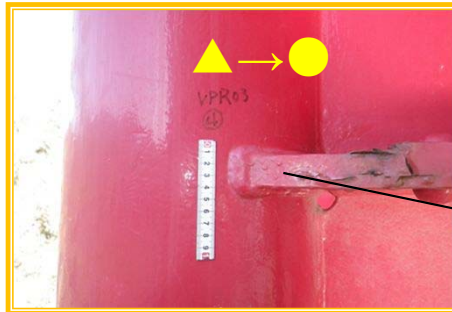
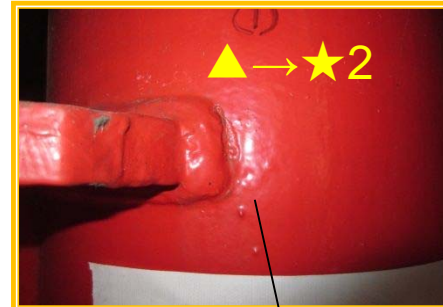
- : 架設時現場溶接(突合せ)
- : 架設時工場溶接(すみ肉)
- : 架設時工場溶接(突合せ)
- : 耐震補強時現場溶接(すみ肉)

- ★ 亀裂 数値: 亀裂長
- ▲ 塗膜割れ
- 健全

伊達橋 亀裂など状況の調査結果 VPR(上り側) 03

終点側
(玉野側)

起点側
(岡山側)



※5・6は連続した亀裂である。
※7・8は連続した亀裂である。

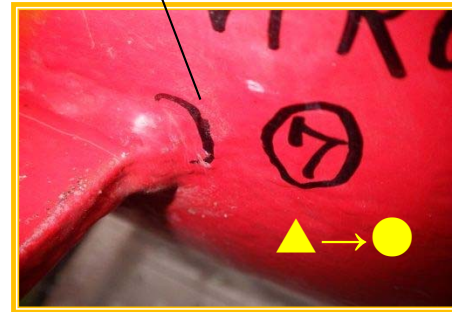
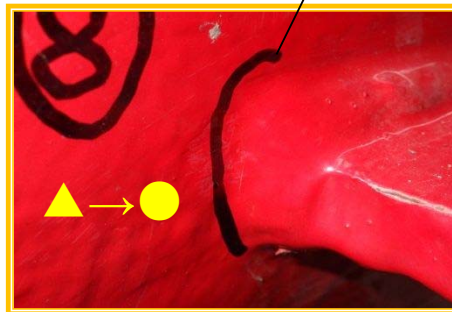
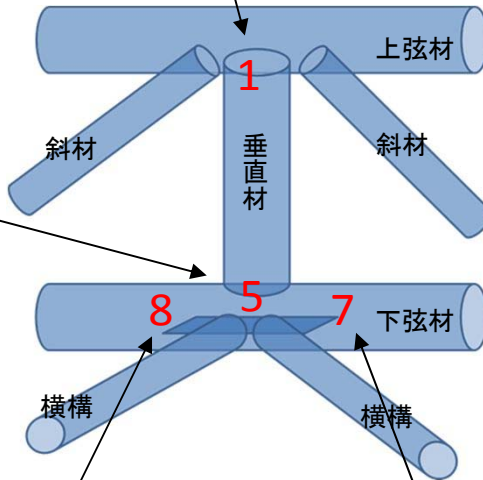
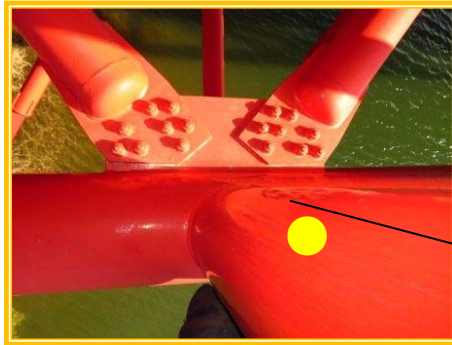
- : 架設時現場溶接(突合せ)
- : 架設時工場溶接(すみ肉)
- : 架設時工場溶接(突合せ)
- : 耐震補強時現場溶接(すみ肉)

- ★ 亀裂 数値: 亀裂長
- ▲ 塗膜割れ
- 健全

伊達橋 亀裂など状況の調査結果 VPR(上り側) 04

終点側
(玉野側)

起点側
(岡山側)



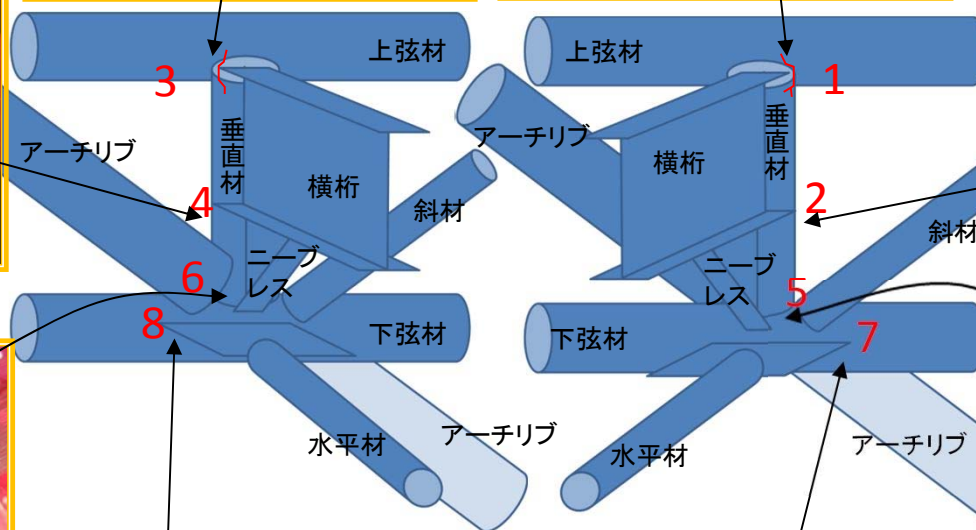
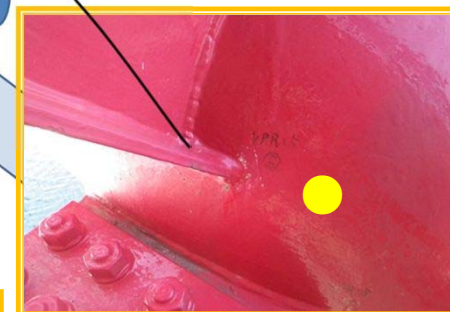
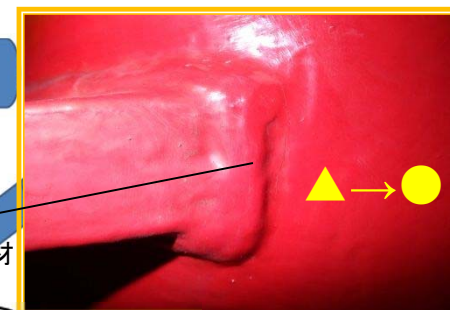
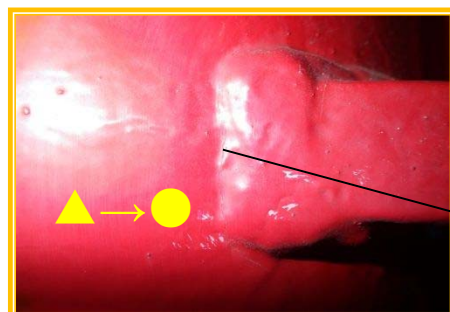
- : 架設時現場溶接(突合せ)
- : 架設時工場溶接(すみ肉)
- : 架設時工場溶接(突合せ)
- : 耐震補強時現場溶接(すみ肉)

- ★ 亀裂 数値: 亀裂長
- ▲ 塗膜割れ
- 健全

伊達橋 亀裂など状況の調査結果 VPR(上り側) 05

終点側
(玉野側)

起点側
(岡山側)



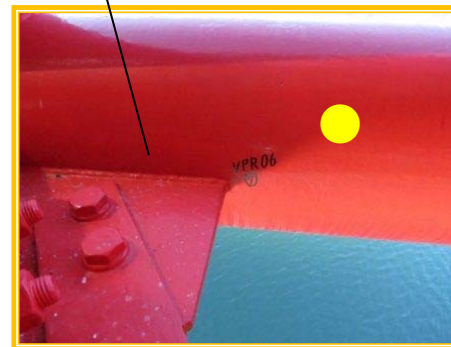
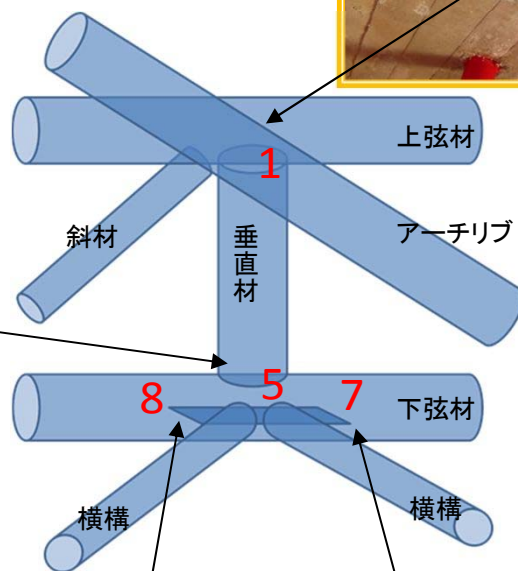
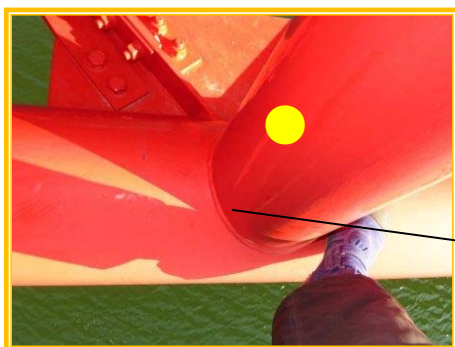
- : 架設時現場溶接(突合せ)
- : 架設時工場溶接(すみ肉)
- : 架設時工場溶接(突合せ)
- : 耐震補強時現場溶接(すみ肉)

- ★ 亀裂 数値: 亀裂長
- ▲ 塗膜割れ
- 健全

伊達橋 亀裂など状況の調査結果 VPR(上り側) 06

終点側
(玉野側)

起点側
(岡山側)



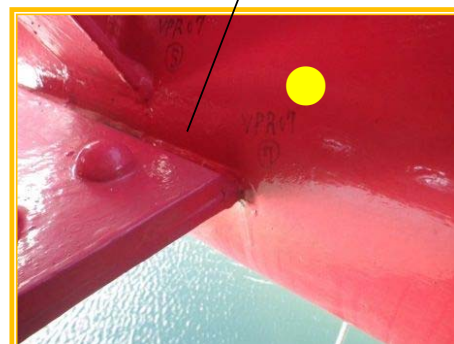
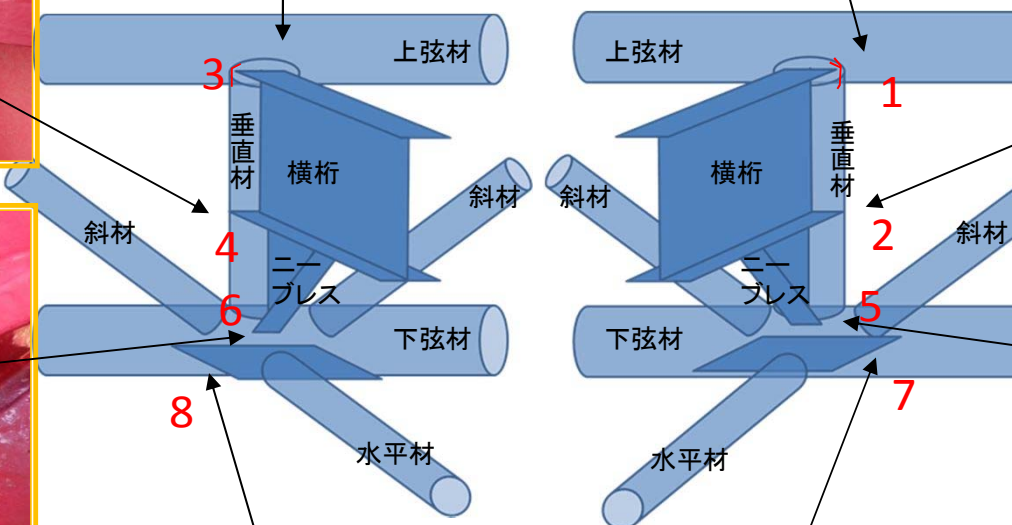
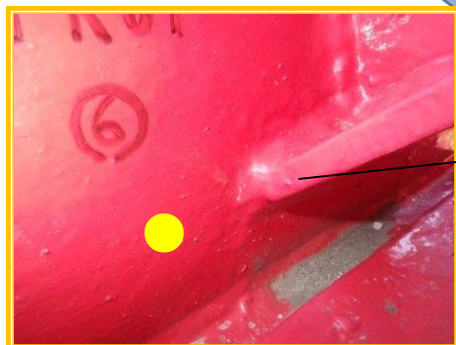
- : 架設時現場溶接(突合せ)
- : 架設時工場溶接(すみ肉)
- : 架設時工場溶接(突合せ)
- : 耐震補強時現場溶接(すみ肉)

- ★ 亀裂 数値: 亀裂長
- ▲ 塗膜割れ
- 健全

伊達橋 亀裂など状況の調査結果 VPR(上り側) 07

終点側
(玉野側)

起点側
(岡山側)



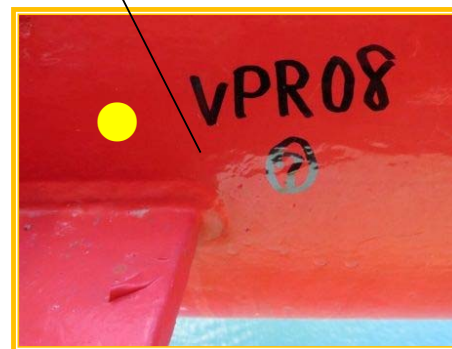
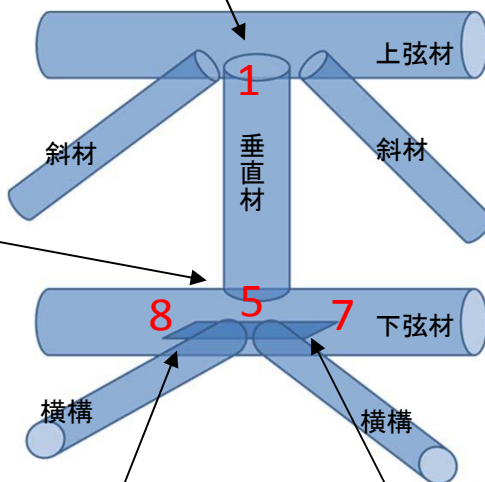
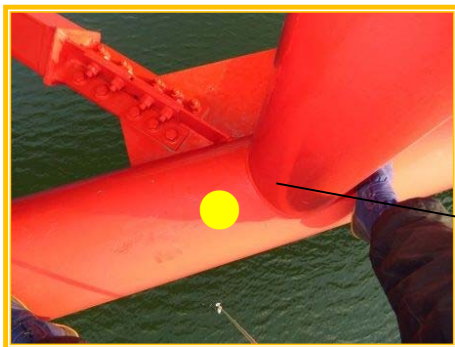
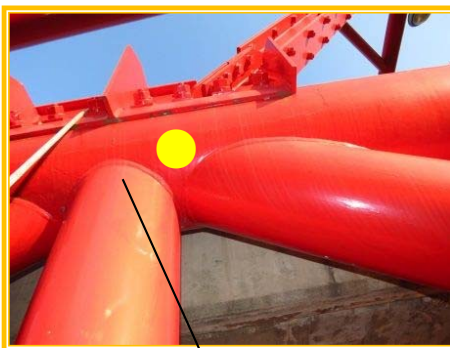
- : 架設時現場溶接(突合せ)
- : 架設時工場溶接(すみ肉)
- : 架設時工場溶接(突合せ)
- : 耐震補強時現場溶接(すみ肉)

- ★ 亀裂 数値: 亀裂長
- ▲ 塗膜割れ
- 健全

伊達橋 亀裂など状況の調査結果 VPR(上り側) 08

終点側
(玉野側)

起点側
(岡山側)



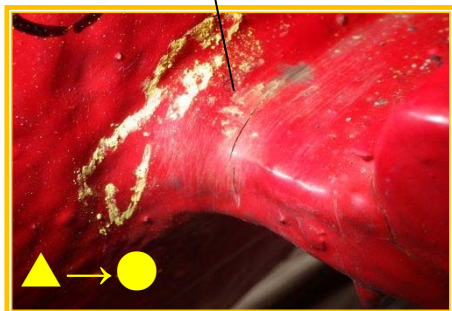
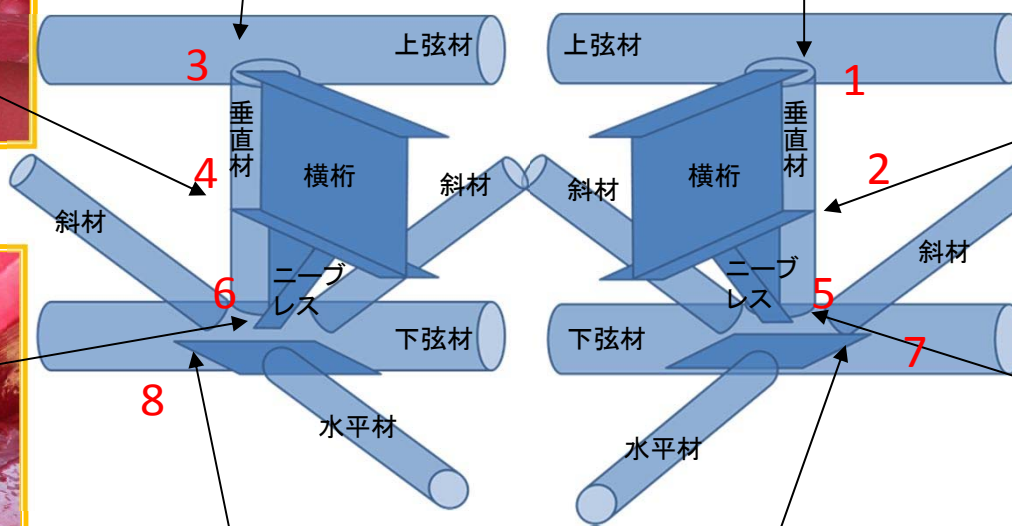
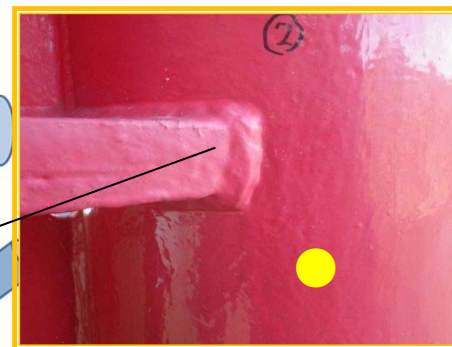
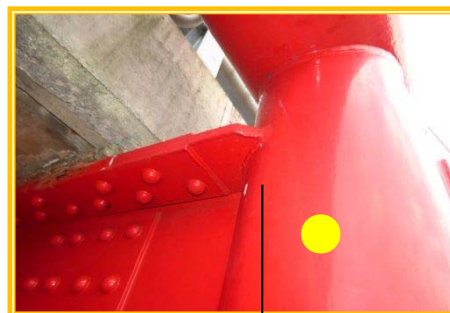
- : 架設時現場溶接(突合せ)
- : 架設時工場溶接(すみ肉)
- : 架設時工場溶接(突合せ)
- : 耐震補強時現場溶接(すみ肉)

- ★ 亀裂 数値: 亀裂長
- ▲ 塗膜割れ
- 健全

伊達橋 亀裂など状況の調査結果 VPR(上り側) 09

終点側
(玉野側)

起点側
(岡山側)



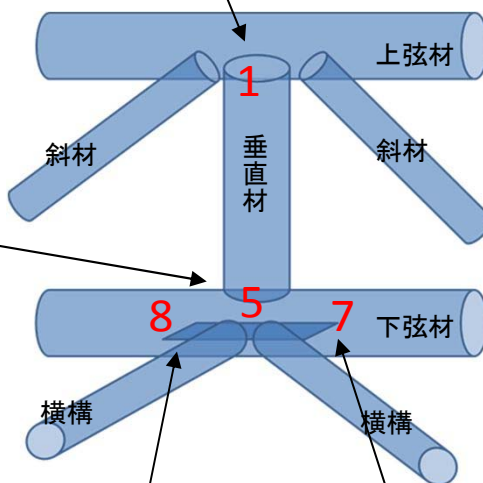
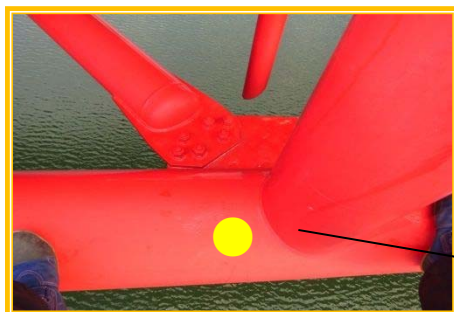
- : 架設時現場溶接(突合せ)
- : 架設時工場溶接(すみ肉)
- : 架設時工場溶接(突合せ)
- : 耐震補強時現場溶接(すみ肉)

- ★ 亀裂 数値: 亀裂長
- ▲ 塗膜割れ
- 健全

伊達橋 亀裂など状況の調査結果 VPR(上り側) 10

終点側
(玉野側)

起点側
(岡山側)



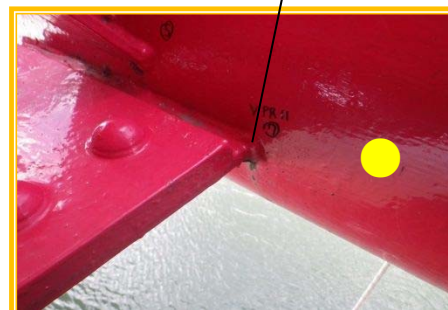
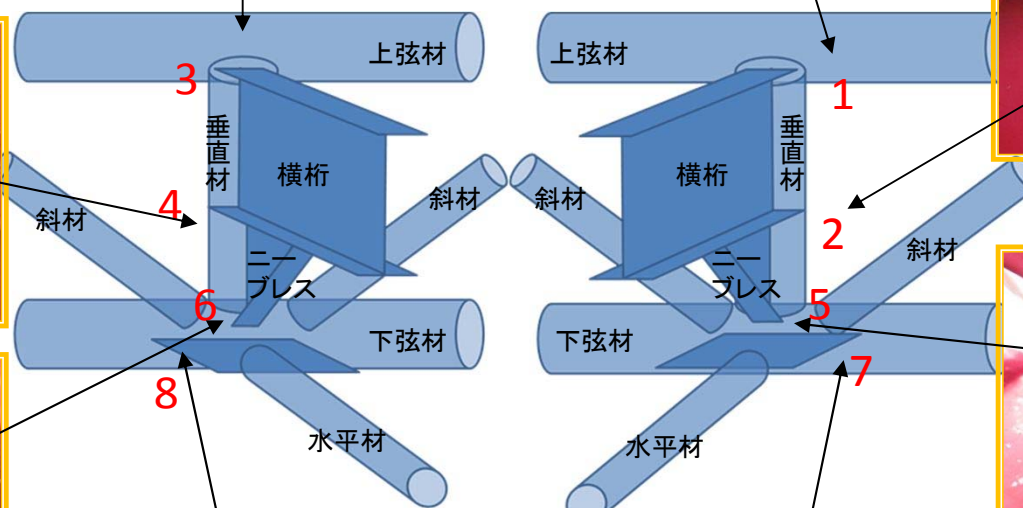
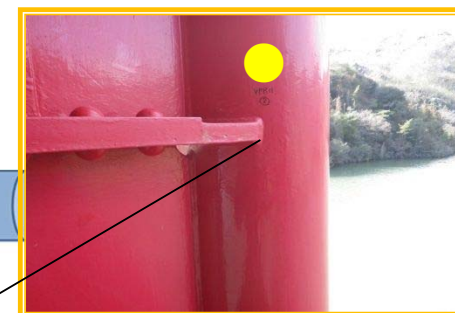
- : 架設時現場溶接(突合せ)
- : 架設時工場溶接(すみ肉)
- : 架設時工場溶接(突合せ)
- : 耐震補強時現場溶接(すみ肉)

- ★ 亀裂 数値: 亀裂長
- ▲ 塗膜割れ
- 健全

伊達橋 亀裂など状況の調査結果 VPR(上り側) 11

終点側
(玉野側)

起点側
(岡山側)



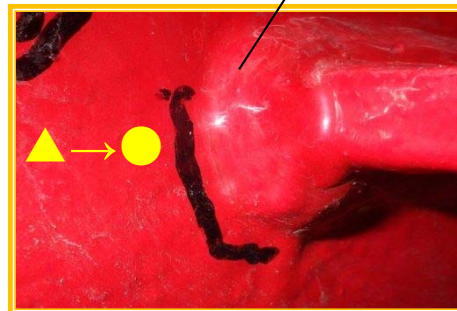
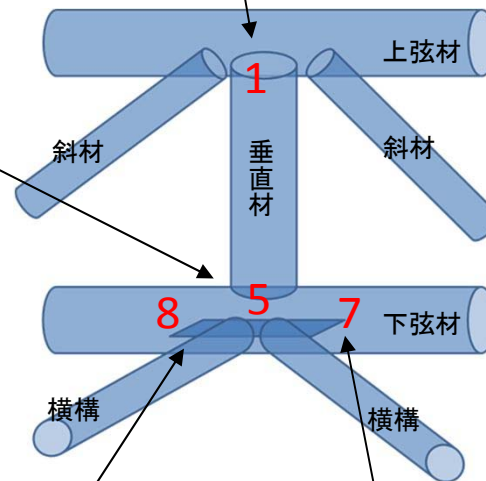
- : 架設時現場溶接(突合せ)
- : 架設時工場溶接(すみ肉)
- : 架設時工場溶接(突合せ)
- : 耐震補強時現場溶接(すみ肉)

- ★ 亀裂 数値: 亀裂長
- ▲ 塗膜割れ
- 健全

伊達橋 亀裂など状況の調査結果 VPR(上り側) 12

終点側
(玉野側)

起点側
(岡山側)



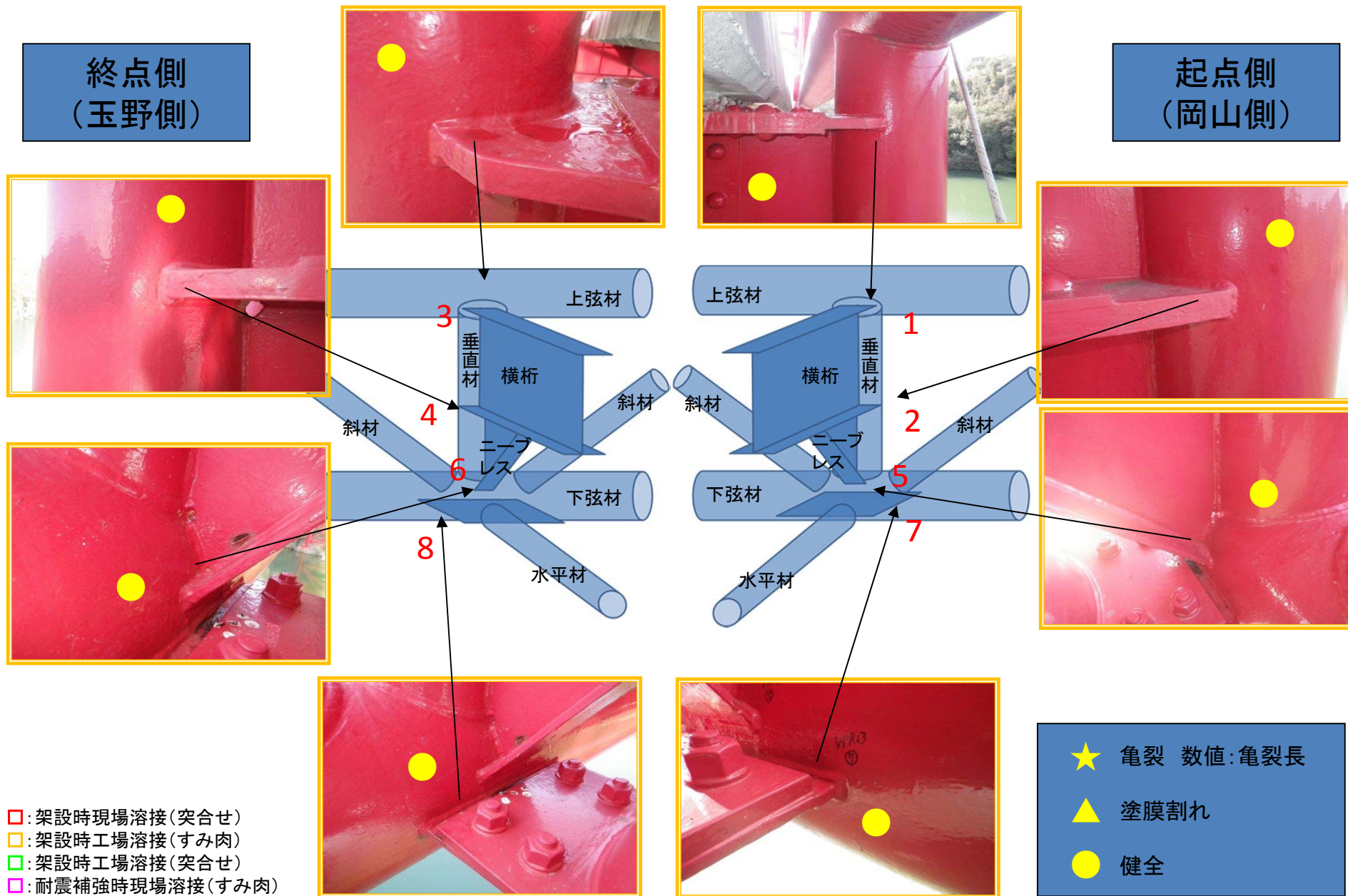
- : 架設時現場溶接(突合せ)
- : 架設時工場溶接(すみ肉)
- : 架設時工場溶接(突合せ)
- : 耐震補強時現場溶接(すみ肉)

- ★ 亀裂 数値: 亀裂長
- ▲ 塗膜割れ
- 健全

伊達橋 亀裂など状況の調査結果 VPR(上り側) 13

終点側
(玉野側)

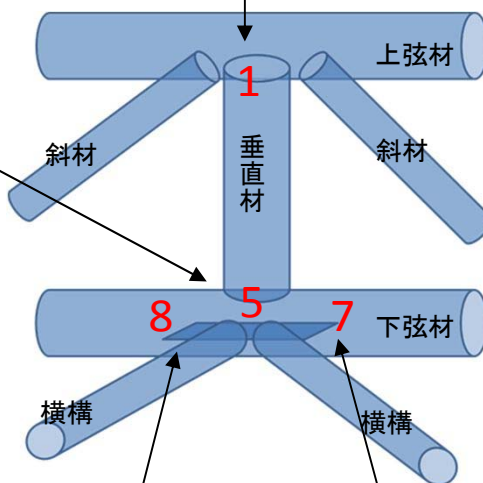
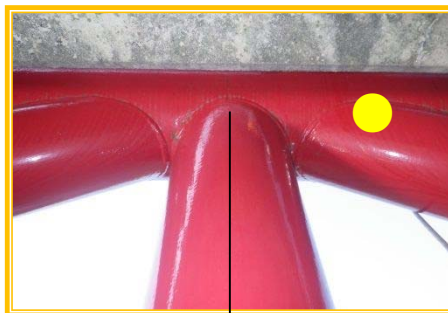
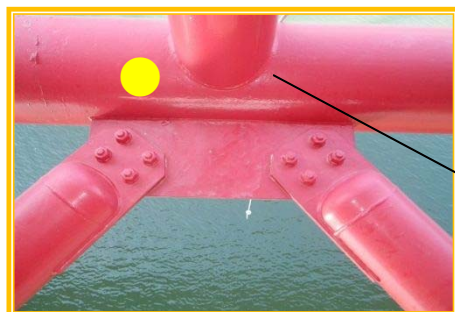
起点側
(岡山側)



伊達橋 亀裂など状況の調査結果 VPR(上り側) 14

終点側
(玉野側)

起点側
(岡山側)



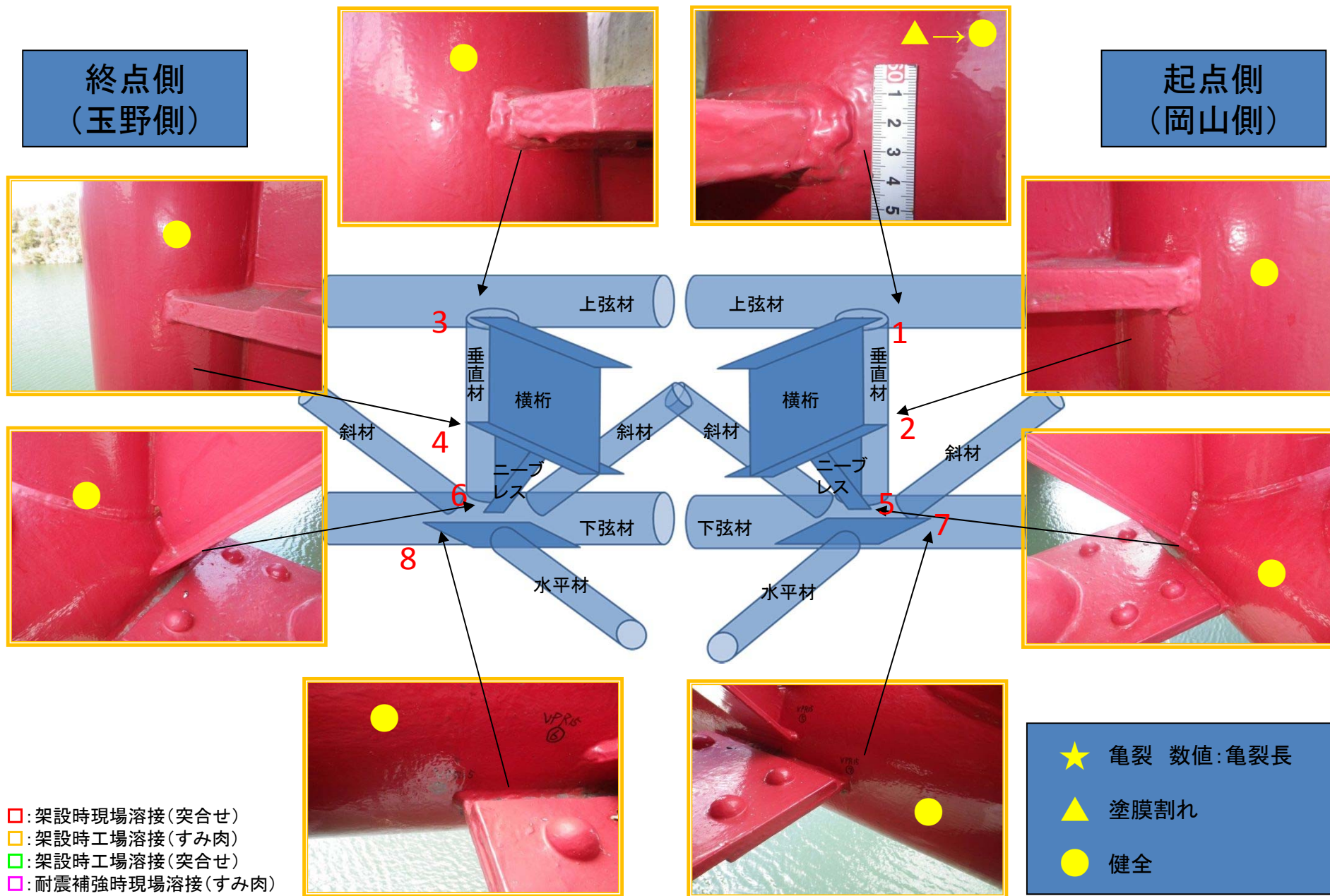
- : 架設時現場溶接(突合せ)
- : 架設時工場溶接(すみ肉)
- : 架設時工場溶接(突合せ)
- : 耐震補強時現場溶接(すみ肉)

- ★ 亀裂 数値: 亀裂長
- ▲ 塗膜割れ
- 健全

伊達橋 亀裂など状況の調査結果 VPR(上り側) 15

終点側
(玉野側)

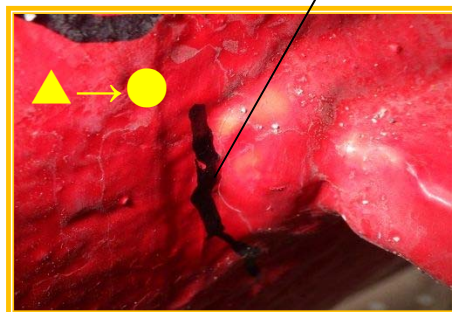
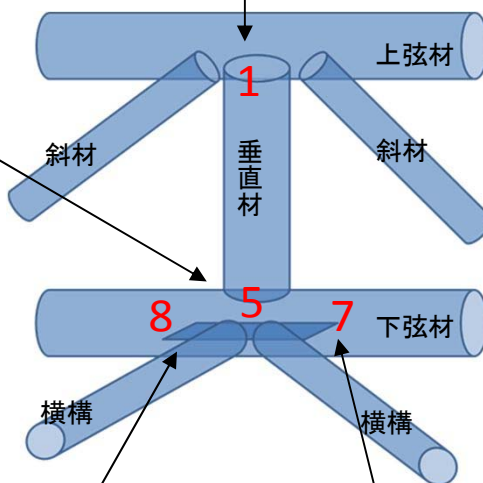
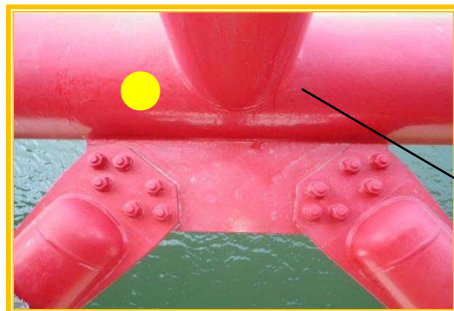
起点側
(岡山側)



伊達橋 亀裂など状況の調査結果 VPR(上り側) 16

終点側
(玉野側)

起点側
(岡山側)



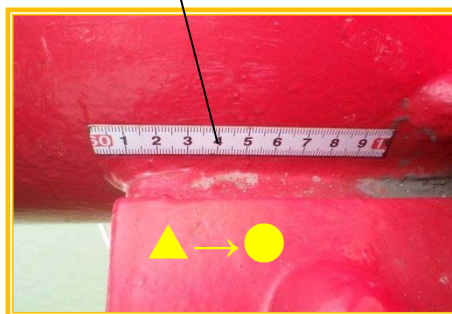
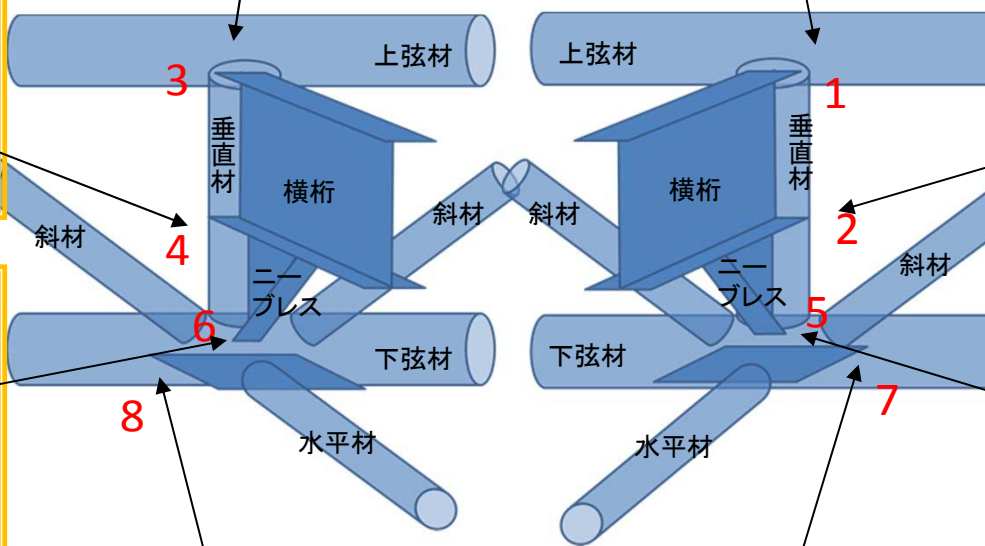
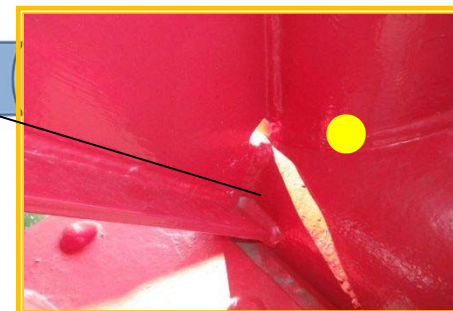
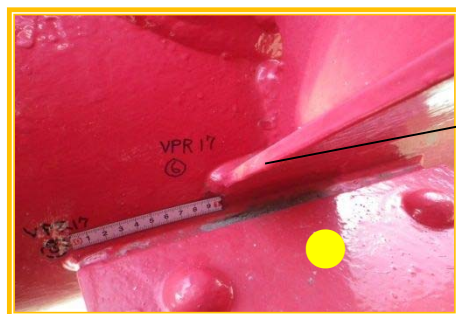
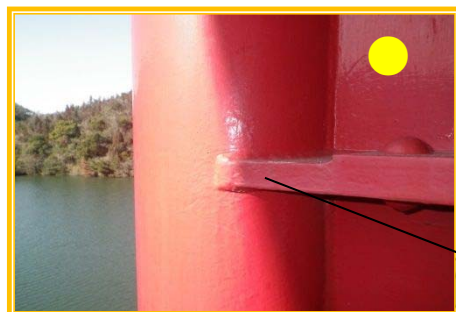
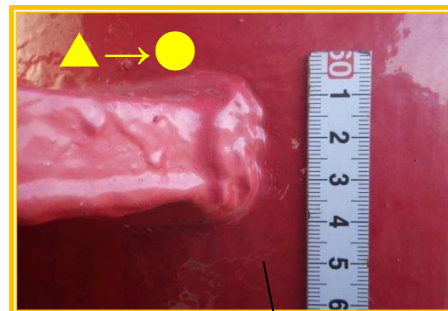
- : 架設時現場溶接(突合せ)
- : 架設時工場溶接(すみ肉)
- : 架設時工場溶接(突合せ)
- : 耐震補強時現場溶接(すみ肉)

- ★ 亀裂 数値: 亀裂長
- ▲ 塗膜割れ
- 健全

伊達橋 亀裂など状況の調査結果 VPR(上り側) 17

終点側
(玉野側)

起点側
(岡山側)



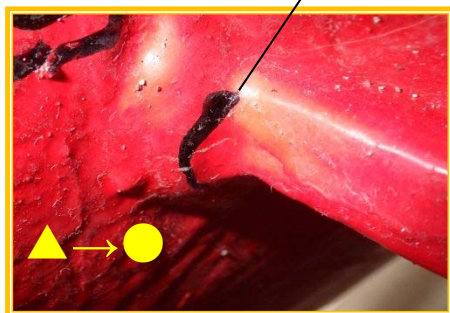
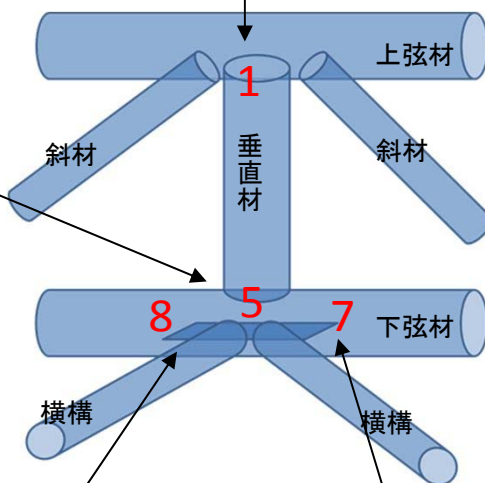
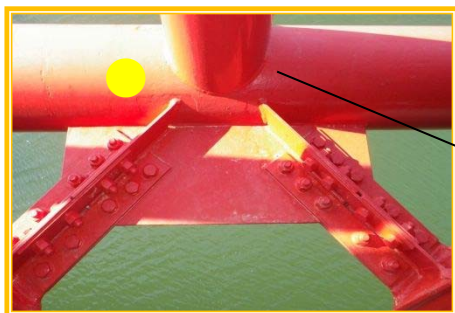
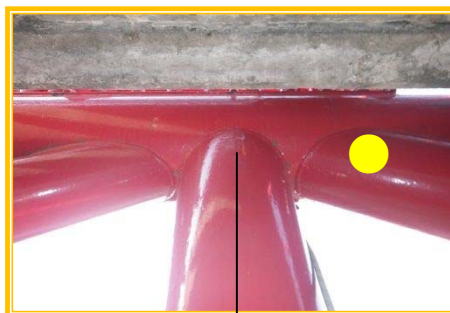
- : 架設時現場溶接(突合せ)
- : 架設時工場溶接(すみ肉)
- : 架設時工場溶接(突合せ)
- : 耐震補強時現場溶接(すみ肉)

- ★ 亀裂 数値: 亀裂長
- ▲ 塗膜割れ
- 健全

伊達橋 亀裂など状況の調査結果 VPR(上り側) 18

終点側
(玉野側)

起点側
(岡山側)



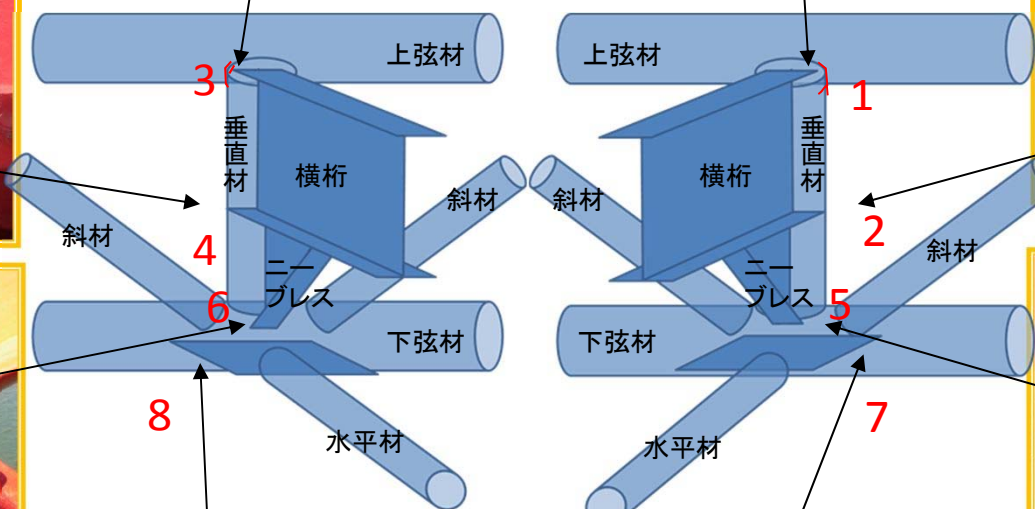
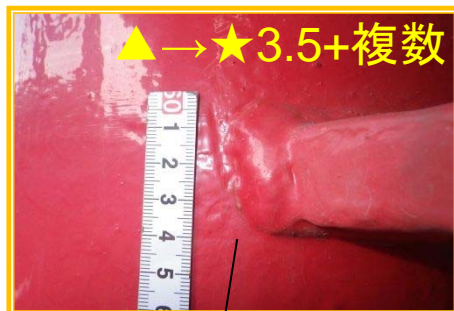
- : 架設時現場溶接(突合せ)
- : 架設時工場溶接(すみ肉)
- : 架設時工場溶接(突合せ)
- : 耐震補強時現場溶接(すみ肉)

- ★ 亀裂 数値: 亀裂長
- ▲ 塗膜割れ
- 健全

伊達橋 亀裂など状況の調査結果 VPR(上り側) 19

終点側
(玉野側)

起点側
(岡山側)



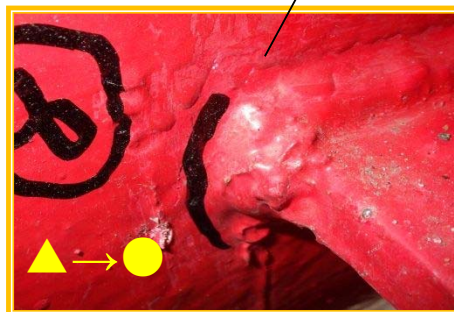
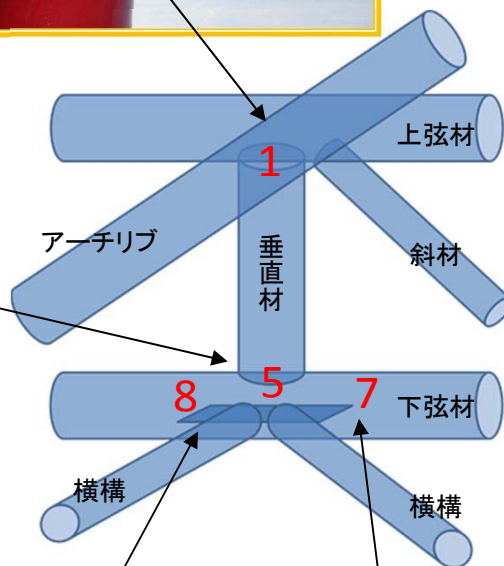
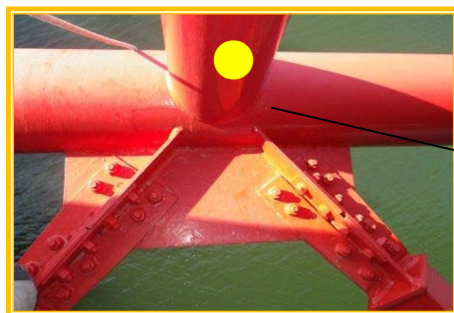
- : 架設時現場溶接(突合せ)
- : 架設時工場溶接(すみ肉)
- : 架設時工場溶接(突合せ)
- : 耐震補強時現場溶接(すみ肉)

- ★ 亀裂 数値: 亀裂長
- ▲ 塗膜割れ
- 健全

伊達橋 亀裂など状況の調査結果 VPR(上り側) 20

終点側
(玉野側)

起点側
(岡山側)



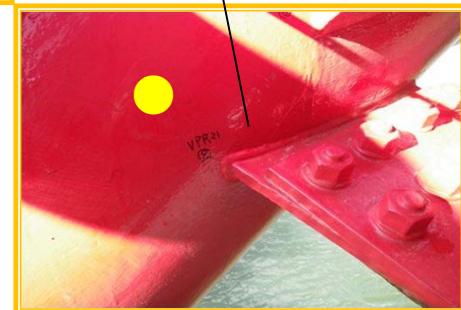
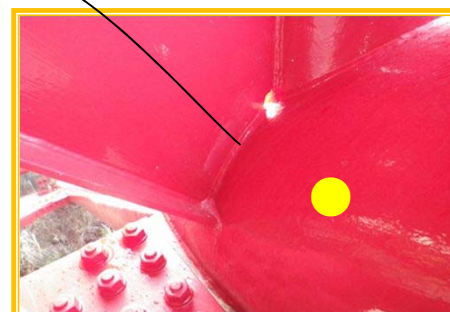
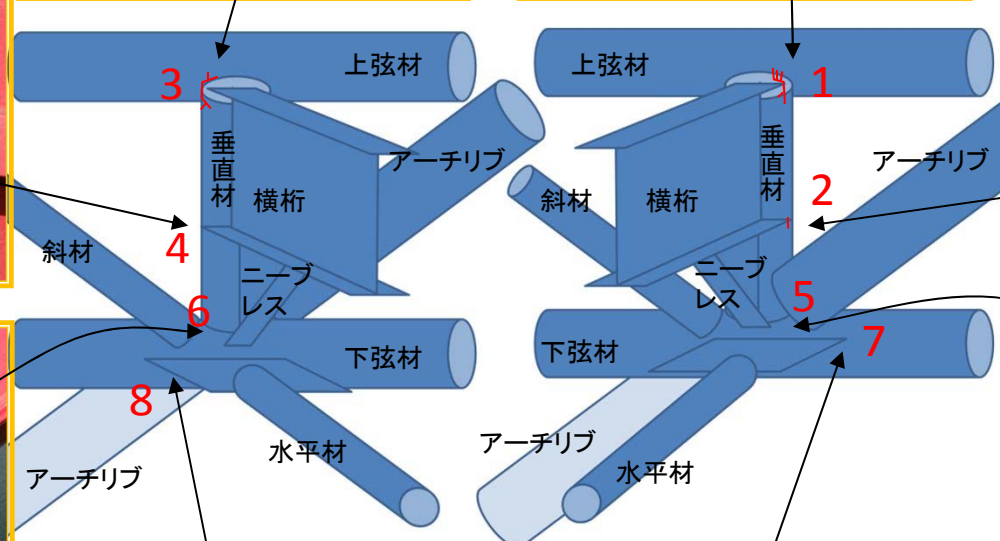
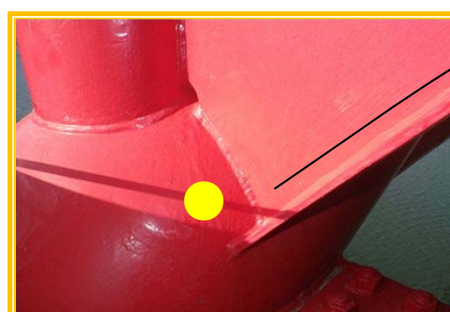
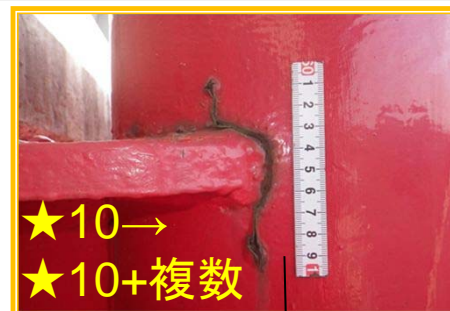
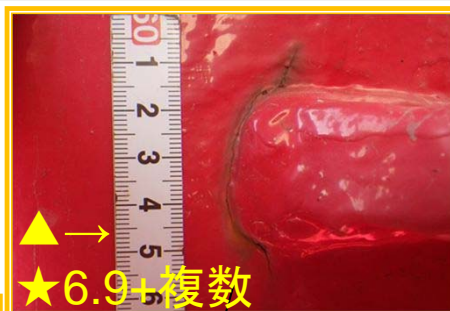
- : 架設時現場溶接(突合せ)
- : 架設時工場溶接(すみ肉)
- : 架設時工場溶接(突合せ)
- : 耐震補強時現場溶接(すみ肉)

- ★ 亀裂 数値: 亀裂長
- ▲ 塗膜割れ
- 健全

伊達橋 亀裂など状況の調査結果 VPR(上り側) 21

終点側
(玉野側)

起点側
(岡山側)



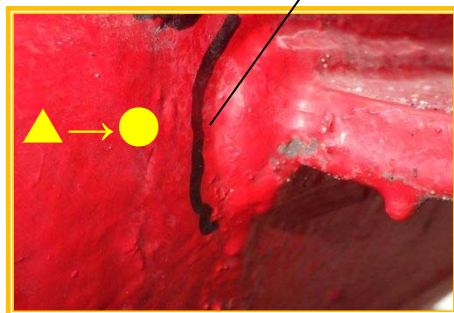
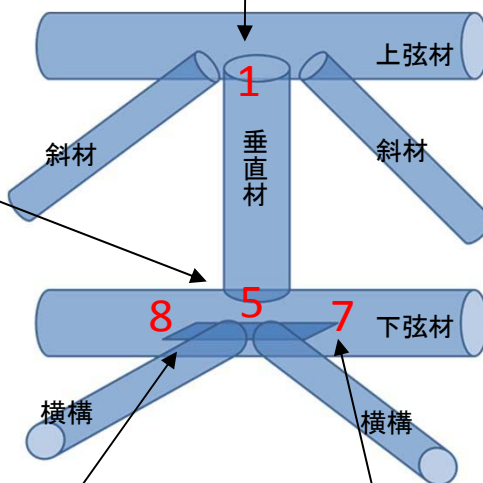
- : 架設時現場溶接(突合せ)
- : 架設時工場溶接(すみ肉)
- : 架設時工場溶接(突合せ)
- : 耐震補強時現場溶接(すみ肉)

- ★ 亀裂 数値: 亀裂長
- ▲ 塗膜割れ
- 健全

伊達橋 亀裂など状況の調査結果 VPR(上り側) 22

終点側
(玉野側)

起点側
(岡山側)



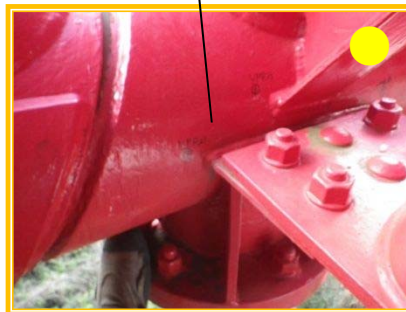
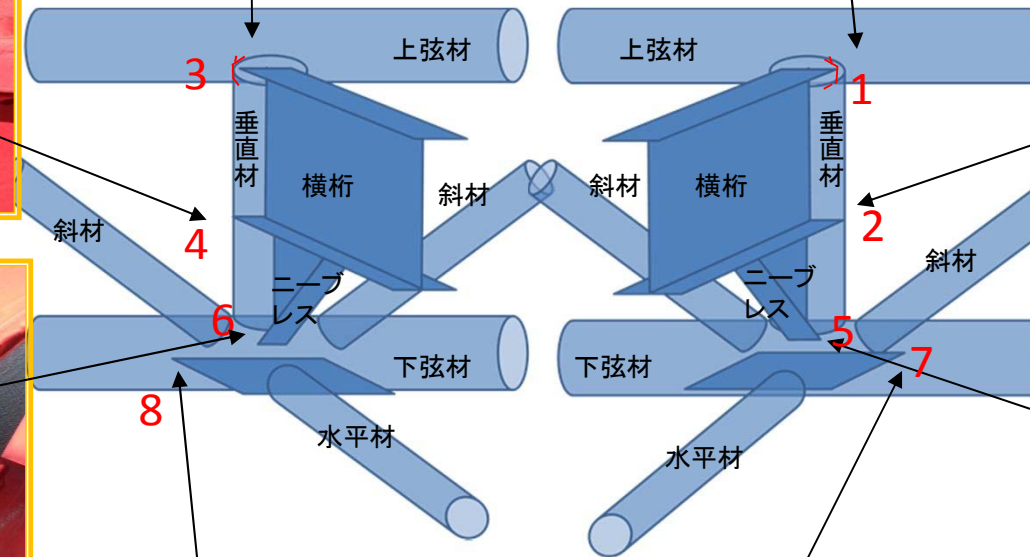
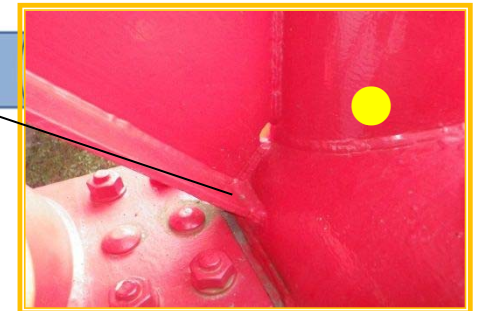
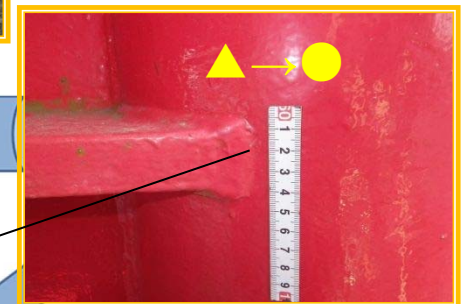
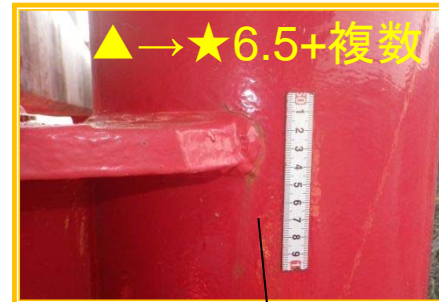
- : 架設時現場溶接(突合せ)
- : 架設時工場溶接(すみ肉)
- : 架設時工場溶接(突合せ)
- : 耐震補強時現場溶接(すみ肉)

- ★ 亀裂 数値: 亀裂長
- ▲ 塗膜割れ
- 健全

伊達橋 亀裂など状況の調査結果 VPR(上り側) 23

終点側
(玉野側)

起点側
(岡山側)



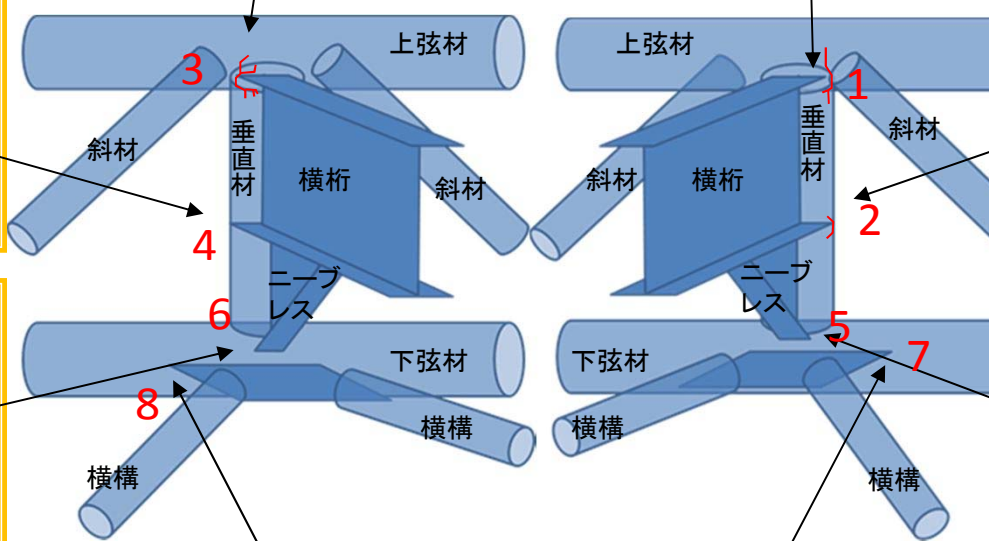
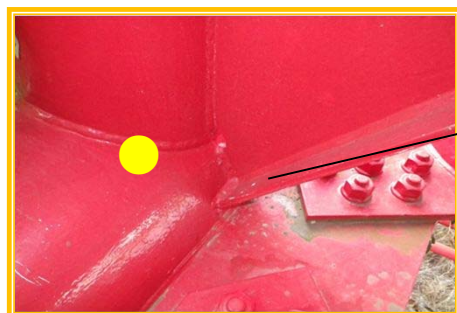
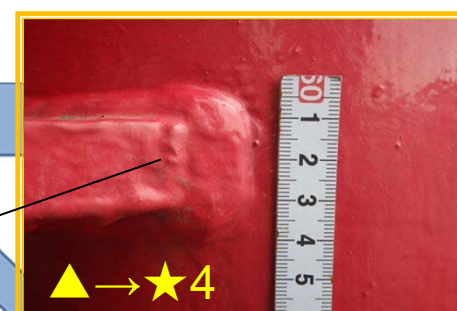
- : 架設時現場溶接(突合せ)
- : 架設時工場溶接(すみ肉)
- : 架設時工場溶接(突合せ)
- : 耐震補強時現場溶接(すみ肉)

- ★ 亀裂 数値: 亀裂長
- ▲ 塗膜割れ
- 健全

伊達橋 亀裂など状況の調査結果 VPR(上り側) 24

終点側
(玉野側)

起点側
(岡山側)



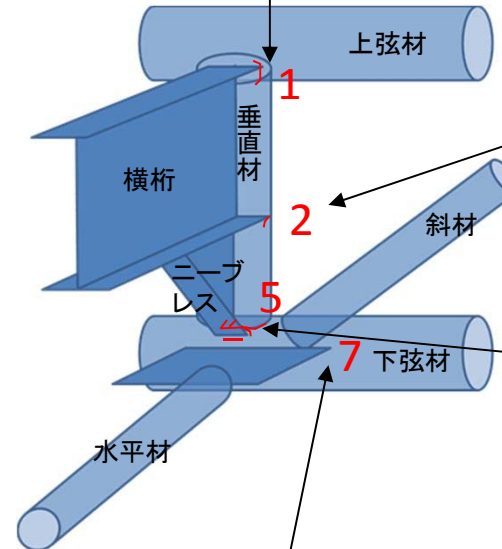
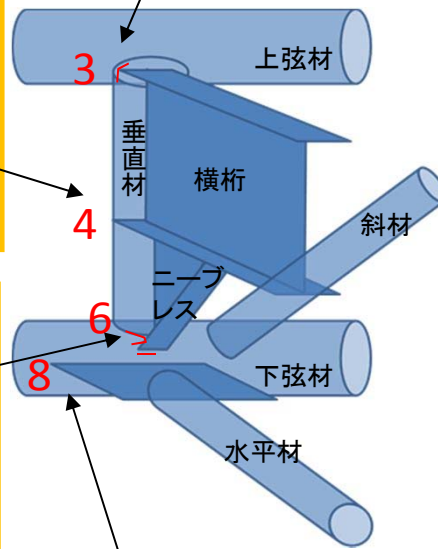
- : 架設時現場溶接(突合せ)
- : 架設時工場溶接(すみ肉)
- : 架設時工場溶接(突合せ)
- : 耐震補強時現場溶接(すみ肉)

- ★ 亀裂 数値: 亀裂長
- ▲ 塗膜割れ
- 健全

伊達橋 亀裂など状況の調査結果 VPR(上り側) 25

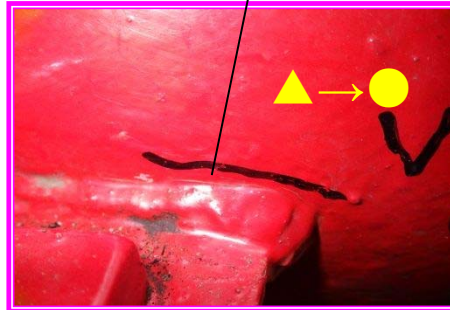
終点側
(玉野側)

起点側
(岡山側)



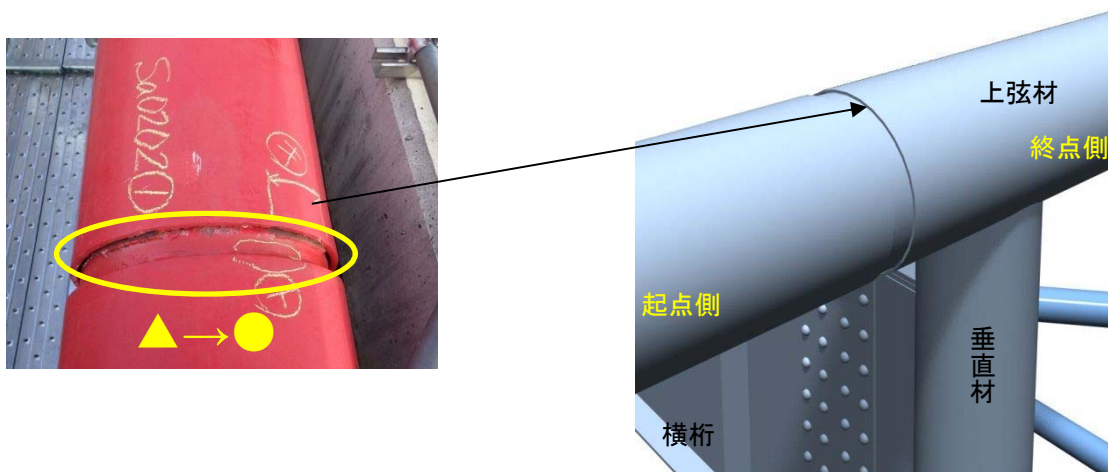
※5・6は連続した亀裂である。

- : 架設時現場溶接(突合せ)
- : 架設時工場溶接(すみ肉)
- : 架設時工場溶接(突合せ)
- : 耐震補強時現場溶接(すみ肉)



- ★ 亀裂 数値: 亀裂長
- ▲ 塗膜割れ
- 健全

伊達橋 亀裂など状況の調査結果 上弦材ヒンジ部R側(上り側) VPR03付近

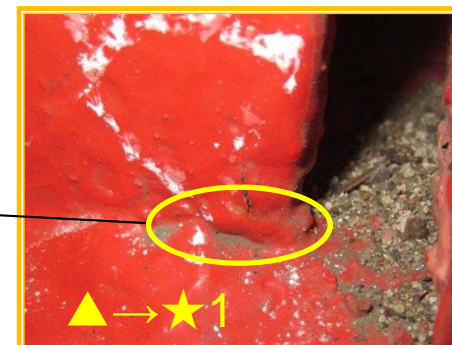
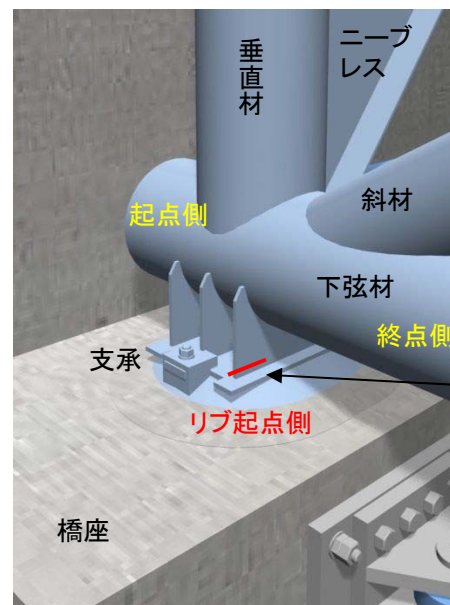
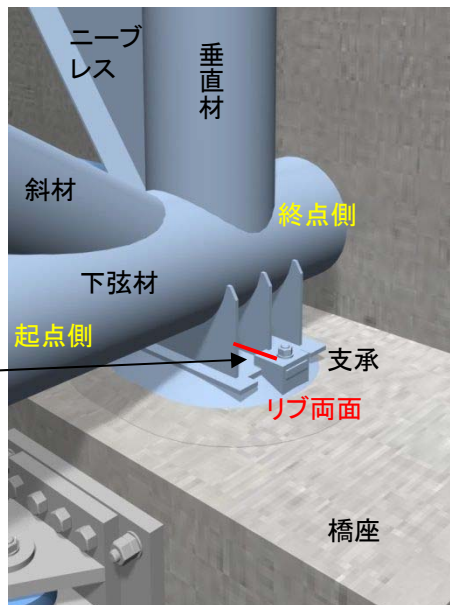


- ★ 亀裂 数値: 亀裂長
- ▲ 塗膜割れ
- 健全

伊達橋 亀裂など状況の調査結果 橋台支承R側(上り側)

終点側
(A2橋台側)

起点側
(A1橋台側)



- : 架設時現場溶接(突合せ)
- : 架設時工場溶接(すみ肉)
- : 架設時工場溶接(突合せ)
- : 耐震補強時現場溶接(すみ肉)

- ★ 亀裂 数値: 亀裂長
- ▲ 塗膜割れ
- 健全