

# 太田川水系流域治水プロジェクト【位置図】

～水の都ひろしまを守る流域治水対策の推進～

- 令和元年東日本台風では、各地で戦後最大を超える洪水により甚大な被害が発生したことを踏まえ、太田川水系においても事前防災対策を進める必要があります。
- 太田川の下流デルタ域には、人口・資産等の都市機能が集中する中国・四国地方で最大の都市である広島市の中心市街地が広がっており、洪水に対する被害ポテンシャルは非常に高いことを踏まえ、洪水時の水位を下げる河道掘削や内水被害を軽減する排水機能増強などの事前防災対策を進めます。
- 以下の取り組みを実施していくことで、国管理区間において、下流デルタ域および下流部では年超過確率1/100程度の洪水を安全に流下させ、流域における浸水被害の軽減を図ります。あわせて、迅速かつ適切な情報収集・提供体制を構築し、ホットラインを含めた確実な避難行動に資する情報発信などの取り組みを実施し「逃げ遅れゼロ」を目指します。

## ■被害対象を減少させるための対策

・立地適正化計画の作成・運用

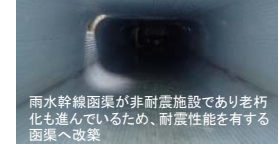
山本1号砂防堰堤  
(広島西部山系砂防事務所)



河道掘削(太田川河川事務所)



府中1号幹線改築(府中町)



## ■氾濫をできるだけ防ぐ・減らすための対策

- ・高潮堤防・護岸整備、河道掘削、堤防整備、排水機場整備 等
- ・ポンプ場の改築
- ・調整池の改良、貯留管等の整備
- ・雨水幹線整備、改築
- ・森林の整備・保全、治山施設の整備
- ・利水ダム等(温井ダム、立岩ダム、樽床ダム等9ダム)における事前放流等の実施、体制構築(関係者: 国、中国電力(株))
- ・砂防堰堤等の整備
- ・改修を行う農業用ため池について活用を検討 等

### 立地適正化計画区域(広島市、府中町)

立地適正化計画区域

※イメージ

- 市町村界
- 流域界
- 大臣管理区間
- 既設ダム
- 河川関係
- 砂防関係
- 下水関係
- 港湾関係
- 森林関係
- 立地適正化計画区域

- 高潮護岸整備
- 砂防堰堤等の整備
- ポンプ場の増設・改築

## 【位置図】

◆多機関連携型タイムラインの推進  
・出前講座を活用した防災教育の推進  
・水防訓練の実施  
・ハザードマップの作成・周知  
・水防活動の効率化および水防体制の強化 等

◆立地適正化計画の運用

◆多機関連携型タイムラインの推進  
・出前講座を活用した防災教育の推進  
・水防訓練の実施  
・洪水時の河川情報の見える化  
・水防活動の効率化および水防体制の強化 等

◆多機関連携型タイムラインの推進  
・出前講座を活用した防災教育の推進  
・水防訓練の実施  
・ハザードマップの周知  
・水防活動の効率化および水防体制の強化 等

◆立地適正化計画の作成・運用

※具体的な対策内容については、今後の調査・検討等により変更となる場合がある。

### 多機関連携型タイムラインの推進

(太田川河川事務所、温井ダム管理所、広島県、広島市、府中町、安芸太田町)

## ■被害の軽減、早期復旧・復興のための対策

- ・多機関連携型タイムラインの推進
- ・出前講座を活用した防災教育の推進
- ・水防訓練の実施
- ・洪水時の河川情報の見える化(水位・映像等)
- ・ハザードマップの作成・周知
- ・水防活動の効率化および水防体制の強化 等

# 太田川水系流域治水プロジェクト【ロードマップ】

～水の都ひろしまを守る流域治水対策の推進～

●太田川では、上下流本支川の流域全体を俯瞰的にとらえ、流域に関連する機関が一体となって、以下の手順で「流域治水」を推進します。  
 【短期】広島市街地（下流デルタ域の国管理区間）の堤防整備や水門改築等を実施。さらに近年の被災箇所や安全度の低い箇所の対策（国、自治体）を実施し、安全度の向上を図ります。また、府中町では立地適正化計画の作成を目指します。  
 【中長期】広島市街地（下流デルタ域の広島県管理区間）、太田川下流部、中流部や各支川における浸水被害を防ぐため、河道掘削等（国、自治体）を実施し、流域における浸水被害の軽減を図ります。あわせて、立地適正化計画の運用、逃げ遅れゼロを目指した、多機関連携型タイムラインの推進、出前講座を活用した防災教育の推進などソフト対策を継続的に実施します。

区分	対策内容	実施主体	対策工程	
			短期	中長期
氾濫をできるだけ防ぐ・減らすための対策	広島市街地を高潮浸水被害から守る堤防整備、耐震対策、防潮水門、排水機場整備等	太田川河川事務所、広島県、広島市	国：下流デルタ域（太田川下流部、天満川、旧太田川、元安川）	
	広島市街地を高潮浸水被害から守る護岸（改良）等整備、高潮対策	広島県、広島港湾・空港整備事務所	広島県：京橋川、猿蓑川・広島市：御幸川	
	太田川の浸水被害から居住地を守る堤防整備、河道掘削、堰の改築、堤防強化等	太田川河川事務所	下流デルタ域（太田川下流部、天満川、旧太田川、元安川）	太田川中流部
	各支川の浸水被害から居住地を守る堤防整備、河道掘削、河道拡幅、護岸整備、堰の改築、堤防強化等	太田川河川事務所、広島県、広島市	国：三篠川、古川	国：三篠川、根谷川
			広島県：矢口川、大毛寺川・広島市：小河原川	
			広島県：安川、府中大川、榎川、鈴張川、根谷川、三篠川、関川、奥迫川、湯坂川、筒賀川、関川、栄堂川、丁川、西奈川、小河内川	
			広島市：矢口地区	広島市：普通河川・調整池
	利水ダム等（温井ダム、立岩ダム、樽床ダム等9ダム）における事前放流等の実施、体制構築	温井ダム管理所、中国電力（株）、太田川河川事務所	利水ダム等（9ダム）における事前放流等の実施、体制構築	
	ポンプ場の改築	広島市	地町、大州、観音、庚午、温品地区ほか	
	雨水ポンプ施設等の耐水化	広島市、府中町	耐水化計画策定	雨水ポンプ施設の耐水化の実施 下水道施設の耐水化
貯留管等の整備	広島市	吉島地区 三篠・観音地区	中心市街地の浸水被害解消に向けた更なる整備の推進	
雨水幹線整備、改築	広島市、府中町	戸坂地区 上機町地区 府中1号幹線	中心市街地の浸水被害解消に向けた更なる整備の推進 鹿電2号幹線	
森林の整備・保全、治山施設の整備	広島森林管理署、森林整備センター、広島県、市町など	森林の整備・保全、治山施設の整備		
砂防堰堤等の整備による土砂流出対策	広島西部山系砂防事務所、広島県	砂防堰堤の整備等		
被害対象を減少させるための対策	立地適正化計画の作成・運用	広島市、府中町	広島市：運用（作成済み）	
			府中町：作成予定（R4～R5）	運用
被害の軽減、早期復旧・復興のための対策	多機関連携型タイムラインの推進	太田川河川事務所、温井ダム管理所、広島県、広島市、府中町、安芸太田町	多機関連携型タイムラインの推進	
	出前講座を活用した防災教育の推進、水防訓練の実施	太田川河川事務所、温井ダム管理所、広島県、広島市、府中町、安芸太田町	出前講座を活用した防災教育の推進、水防訓練の実施	
	洪水時の河川情報の見える化（水位・映像等）	太田川河川事務所、広島県	洪水時の河川情報の見える化（水位・映像等）	
	ハザードマップの作成・周知	広島市、府中町、安芸太田町	ハザードマップの作成・周知	
	水防活動の効率化および水防体制の強化	太田川河川事務所、温井ダム管理所、広島県、広島市、府中町、安芸太田町	水防活動の効率化および水防体制の強化	



※スケジュールは今後の事業進捗によって変更となる場合がある。