

太田川水系流域治水プロジェクト【事業効果（大臣管理区間）の見える化】

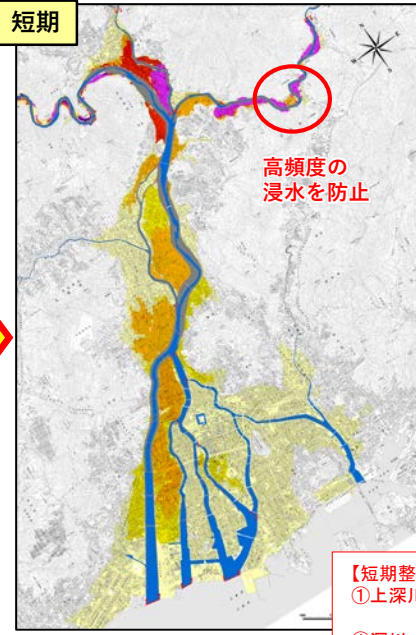
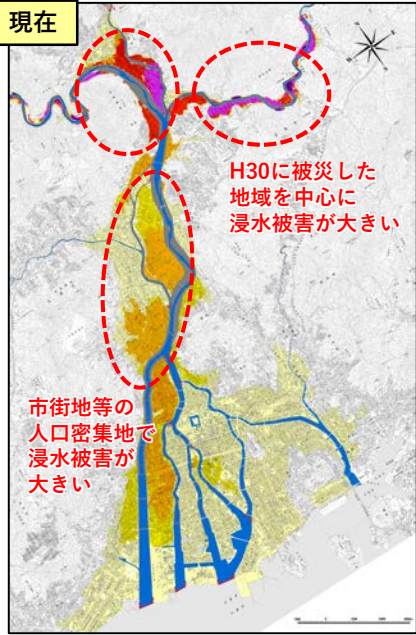
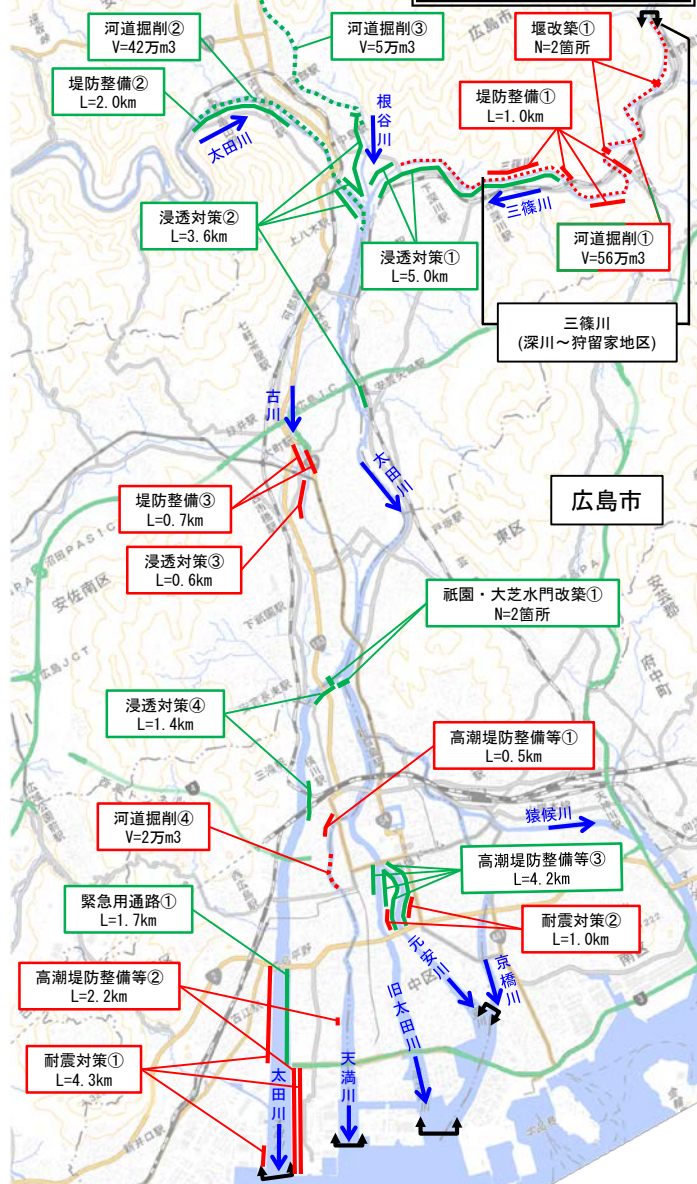
～水の都ひろしまを守る流域治水対策の推進～

短期整備（5カ年加速化対策）効果：河川整備率 約85%→約87%

【短期完了時】

三篠川深川～狩留家町地区の堤防整備、堰改築及び河道掘削を完了させることで、三篠川において平成30年7月豪雨規模の洪水でも浸水被害を軽減させることが可能。

実施箇所・対策内容



注：外水氾濫のみを想定したものであり、内水氾濫を考慮した場合には浸水範囲の拡大や浸水深の増大が生じる場合がある。

【短期整備完了時の進捗】
 ①上深川町～狩留家町 河道掘削 100% (1,200m³/s対応)
 ①深川～上深川町 堤防堤防 100%
 ①上深川町～狩留家町 堰改築 100%

※下図については、国土院発行の1/25000地形図を使用
 ※浸水範囲は今後見直しの可能性がある

部分	対策内容	区間	【5年加速化対策】 短期(R1～R2)			中期(R6～R12)			中長期(R13～R22)		
			三箇月 (1/3 ⇒ 1/15)	六箇月 (1/6 ⇒ 1/30)	一箇年 (1/12 ⇒ 1/60)	三箇年 (1/3 ⇒ 1/90)	六箇年 (1/6 ⇒ 1/180)	一箇年 (1/30 ⇒ 1/90)	三箇年 (1/9 ⇒ 1/270)	六箇年 (1/18 ⇒ 1/540)	
高潮堤防整備等	①地区 (観音堂)	1地区	100%	100%	100%						
		2地区									
		3地区 (中島町～大寺町、東山～観音堂)			30%		100%				
		4地区 (根牛～観音堂)			100%						
耐震対策	1地区 (大寺町～加古野)	1地区	100%								
		2地区 (観音堂)			50%		100%				
緊急用河川敷道路	1地区 (観音堂)	1地区			20%		100%				
		2地区 (大寺町～加古野)									
堰・大芝水門改築	1地区 (深川～上深川町)	1地区	100%								
		2地区 (八木)							100%		
堤防整備	1地区 (中島町～中道)	1地区	100%								
		2地区 (上深川町～狩留家町)							1,200m ³ /s対応：100%		
河道掘削	1地区 (上深川町～狩留家町)	1地区							1,600m ³ /s対応：100%		
		2地区 (野郎～八木)							100%		
		3地区 (野郎～一宮)							100%		
		4地区 (本橋)			50%				100%		
堰改築	1地区 (中島町～中道)	1地区	100%								
		2地区 (観音堂～中道)							100%		
浸透対策	1地区 (白田～八木～野郎)	1地区							100%		
		2地区 (本橋)			100%						
堰改築	1地区 (大寺町～加古野)	1地区	100%								
		2地区 (加古野)							100%		

R3 ※スケジュールは今後の事業進捗によって変更となる場合がある。