

# 小瀬川水系流域治水プロジェクト【位置図】

～コンビナートを中心とした地域の産業と暮らしを守る流域治水対策の推進～

- 令和元年東日本台風では、各地で戦後最大を超える洪水により甚大な被害が発生したことを踏まえ、小瀬川水系においても、事前防災対策を進める必要があります。
- 小瀬川は、河口地区に「大竹・岩国石油化学コンビナート」として瀬戸内工業地域の工業地帯を形成し、人口・資産が集積しています。また、河口地区の地盤高は洪水時の河川水位より低い地形となっており、堤防が決壊すると、甚大な被害が発生するおそれがあることを踏まえ、堤防整備や内水被害を軽減する排水機能増強などの事前防災対策を進めます。
- 以下の取り組みを実施していくことで、国管理区間においては、戦後最大の平成17年9月洪水と同規模の洪水に対し、家屋等の浸水被害を防止し、流域における浸水被害の軽減を図ります。あわせて、迅速かつ適切な情報収集・提供体制を構築し、ホットラインを含めた確実な避難行動に資する情報発信などの取り組みを実施し「逃げ遅れゼロ」を目指します。

## ■ 氾濫をできるだけ防ぐ・減らすための対策

- ・高潮堤防整備、堤防整備、耐震対策 等
- ・雨水幹線・雨水ポンプ場等の整備
- ・森林の整備・保全、治山施設の整備
- ・利水ダム等(弥栄ダム、小瀬川ダム、渡ノ瀬ダム、飯ノ山ダム)における事前放流等の実施、体制構築(関係者:国、県、中国電力(株))
- ・砂防堰堤等の整備
- ・改修を行う農業用ため池について活用を検討 等

## ■ 被害対象を減少させるための対策

- ・立地適正化計画の作成・運用

## ■ 被害の軽減、早期復旧・復興のための対策

- ・多機関連携型タイムラインの推進
- ・出前講座を活用した防災教育の推進
- ・水防訓練の実施
- ・洪水時の河川情報の見える化(水位・映像等)
- ・内水ハザードマップ作成 等

多機関連携型タイムラインの推進  
(太田川河川事務所、弥栄ダム管理所、広島県、山口県、大竹市、岩国市、和木町)



出前講座を活用した防災教育の推進  
(太田川河川事務所、弥栄ダム管理所、広島県、山口県、大竹市、岩国市、和木町)



堤防整備(太田川河川事務所)



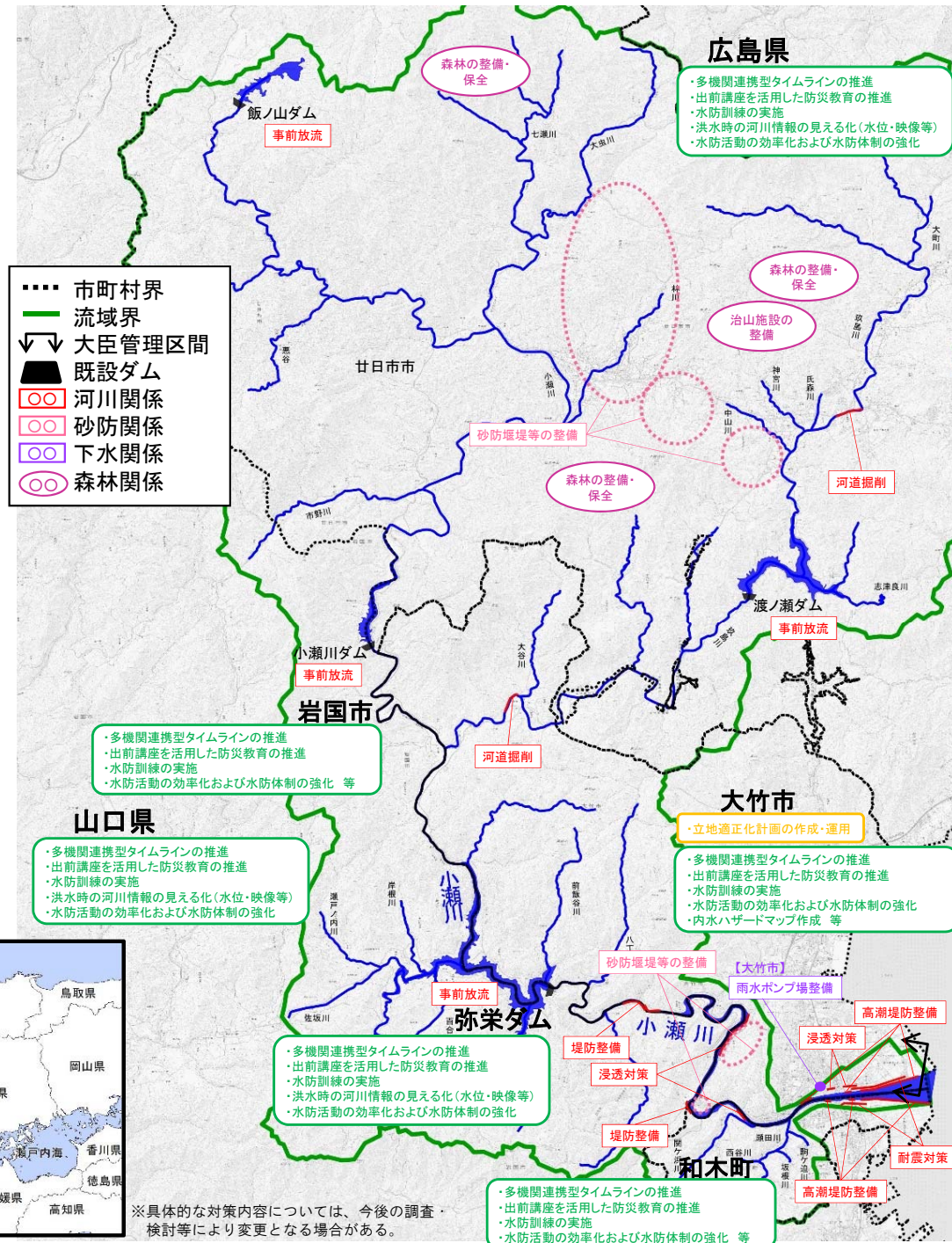
立地適正化計画区域(大竹市)



【位置図】



- ..... 市町村界
- 流域界
- ⇩ 大臣管理区間
- 既設ダム
- 河川関係
- 砂防関係
- 下水関係
- 森林関係



※具体的な対策内容については、今後の調査・検討等により変更となる場合がある。

# 小瀬川水系流域治水プロジェクト【ロードマップ】

～コンビナートを中心とした地域の産業と暮らしを守る流域治水対策の推進～

●小瀬川では、上下流本支川の流域全体を俯瞰的にとらえ、流域に関連する機関が一体となって、以下の手順で「流域治水」を推進します。  
 【短期】浸水被害から防鹿地区・小川津地区を守る堤防整備、浸透対策を実施し、安全度の向上を図ります。また、大竹市では、立地適正化計画の作成を目指します。

【中長期】河口地区（広島県大竹市、山口県和木町）を高潮浸水被害から守る堤防整備、小瀬地区・大竹地区等を小瀬川の浸水被害から守る堤防整備等を実施し、安全度の向上を図ります。あわせて、立地適正化計画の運用、逃げ遅れゼロを目指した、多機関連携型タイムラインの推進、出前講座を活用した防災教育の推進などソフト対策を継続的に実施します。

区分	対策内容	実施主体	対策工程	
			短期	中長期
氾濫をできるだけ防ぐ・減らすための対策	広島県大竹市・山口県和木町の工業地帯を高潮浸水被害から守る堤防整備、耐震対策等	太田川河川事務所	大竹地区・和木地区	
	小瀬川の浸水被害からまちを守る堤防整備、堤防強化等	太田川河川事務所	防鹿地区・小川津地区	小瀬地区 大竹地区 瀬田地区 上木野地区
	雨水幹線・雨水ポンプ場等の整備	大竹市	雨水幹線・雨水ポンプ場等の整備	
	森林の整備・保全、治山施設の整備	森林整備センター、広島県	森林の整備・保全、治山施設の整備	
	利水ダム等(弥栄ダム、小瀬川ダム、渡ノ瀬ダム、飯ノ山ダム)における事前放流等の実施、体制構築	弥栄ダム管理所、広島県、山口県、中国電力(株)、太田川河川事務所	利水ダム等(4ダム)における事前放流等の実施、体制構築	
	砂防堰堤等の整備	広島県	砂防堰堤等の整備	
被害対象を減少させるための対策	立地適正化計画の作成・運用	大竹市	作成中 (R2～R4)	運用
被害の軽減、早期復旧・復興のための対策	多機関連携型タイムラインの推進	太田川河川事務所、弥栄ダム管理所、広島県、山口県、大竹市、岩国市、和木町	多機関連携型タイムラインの推進	
	出前講座を活用した防災教育の推進	太田川河川事務所、弥栄ダム管理所、広島県、山口県、大竹市、岩国市、和木町	出前講座を活用した防災教育の推進	
	水防訓練の実施	太田川河川事務所、弥栄ダム管理所、広島県、山口県、大竹市、岩国市、和木町	水防訓練の実施	
	洪水時の河川情報の見える化(水位・映像等)	太田川河川事務所、弥栄ダム管理所、広島県、山口県	洪水時の河川情報の見える化(水位・映像等)	
	水防活動の効率化および水防体制の強化	太田川河川事務所、弥栄ダム管理所、広島県、山口県、大竹市、岩国市、和木町	水防活動の効率化および水防体制の強化	
	内水ハザードマップ作成	大竹市	内水ハザードマップ作成	
	海拔表示物の設置	大竹市	海拔表示物の設置	
	自主防災組織・リーダーの育成	大竹市、岩国市、和木町	自主防災組織・リーダーの育成	



※スケジュールは今後の事業進捗によって変更となる場合がある。