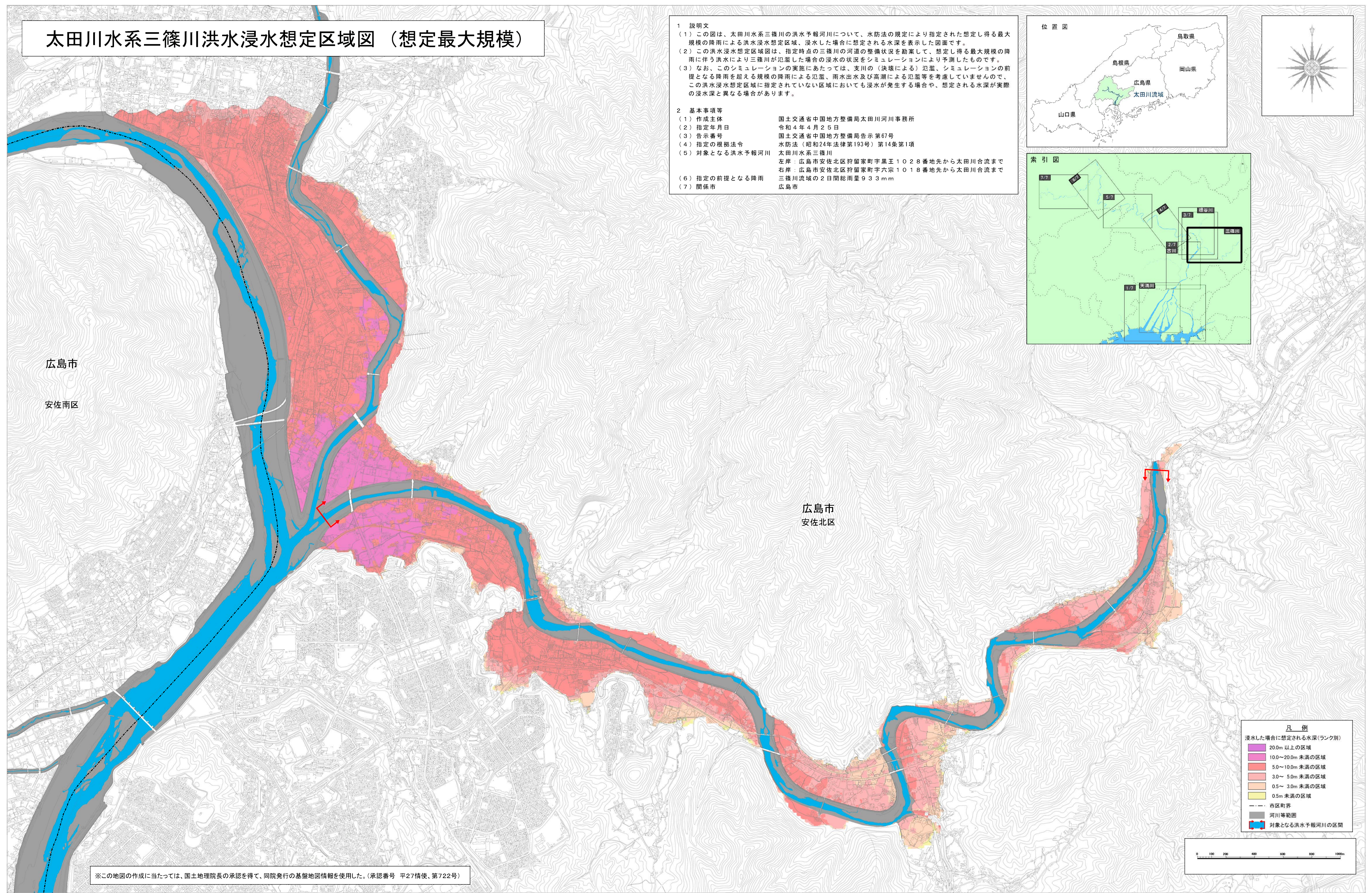
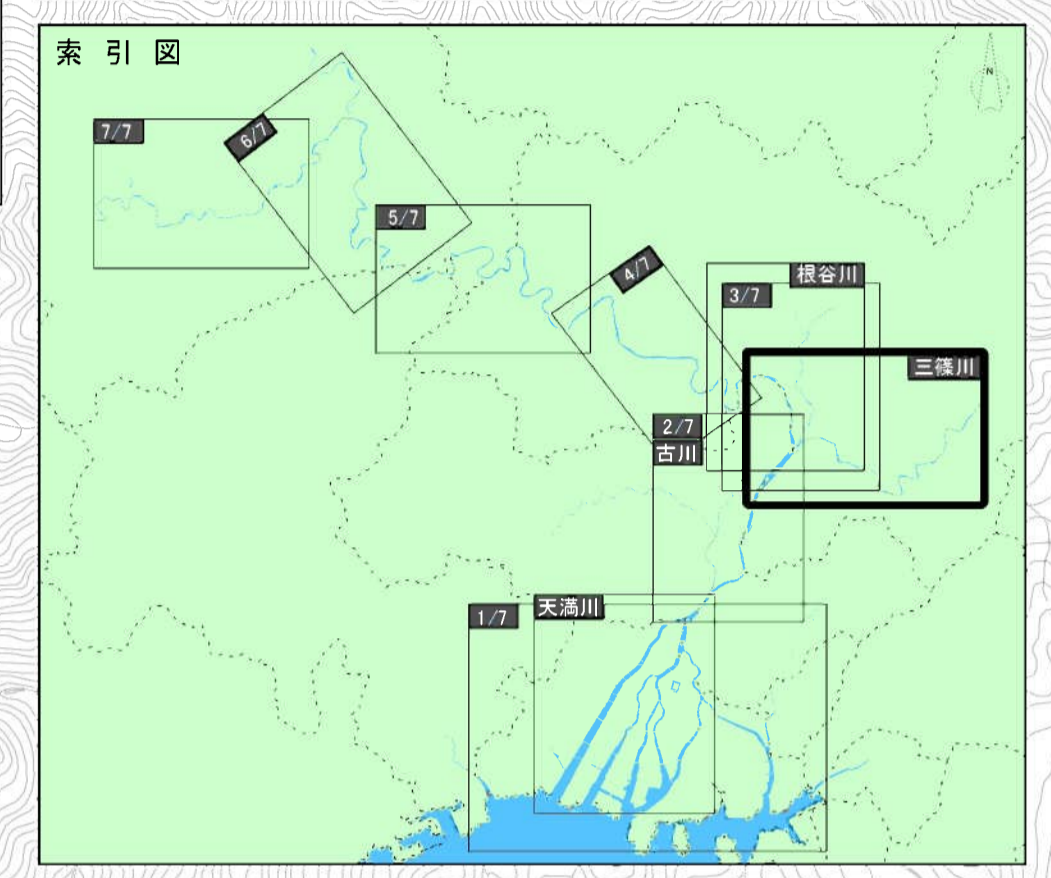
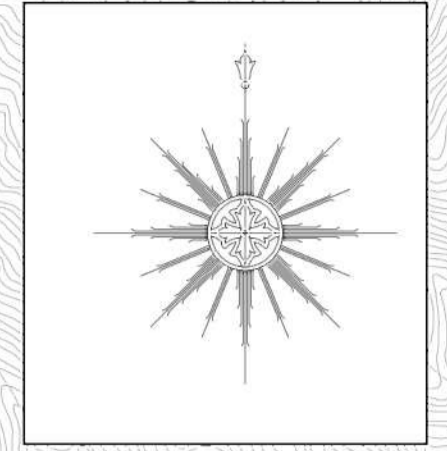
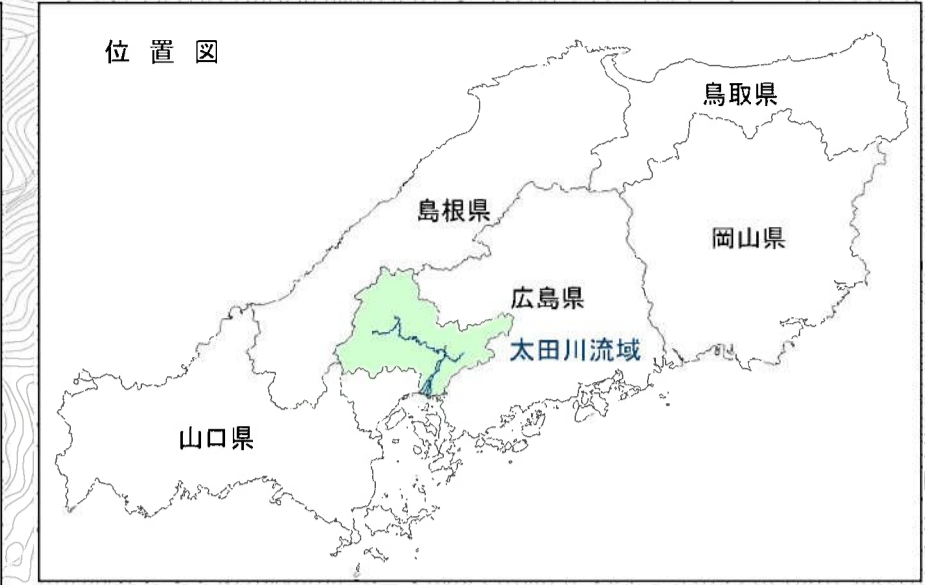


太田川水系三篠川洪水浸水想定区域図（想定最大規模）

- 1 説明文
- (1) この図は、太田川水系三篠川の洪水予報河川について、水防法の規定により指定された想定し得る最大規模の降雨による洪水浸水想定区域、浸水した場合に想定される水深を表示した図面です。
 - (2) この洪水浸水想定区域図は、指定時点の三篠川の河道の整備状況を勘案して、想定し得る最大規模の降雨に伴う洪水により三篠川が氾濫した場合の浸水の状況をシミュレーションにより予測したものです。
 - (3) なお、このシミュレーションの実施にあたっては、支川の（決壊による）氾濫、シミュレーションの前提となる降雨を超える規模の降雨による氾濫、雨水出水及び高潮による氾濫等を考慮していませんので、この洪水浸水想定区域に指定されていない区域においても浸水が発生する場合や、想定される水深が実際の浸水深と異なる場合があります。
- 2 基本事項等
- | | |
|-----------------|---|
| (1) 作成主体 | 国土交通省中国地方整備局太田川河川事務所 |
| (2) 指定年月日 | 令和4年4月25日 |
| (3) 告示番号 | 国土交通省中国地方整備局告示第67号 |
| (4) 指定の根拠法令 | 水防法（昭和24年法律第193号）第14条第1項 |
| (5) 対象となる洪水予報河川 | 太田川水系三篠川
左岸 広島市安佐北区狩留家町字黒王1028番地先から太田川合流まで
右岸 広島市安佐北区狩留家町字六宗1018番地先から太田川合流まで
三篠川流域の2日間総雨量933mm |
| (6) 指定の前提となる降雨 | |
| (7) 関係市 | 広島市 |

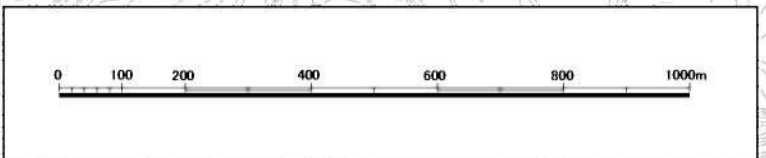


広島市
安佐南区

広島市
安佐北区

凡例

浸水した場合に想定される水深(ランク別)	
20.0m以上の区域	Dark Red
10.0~20.0m未満の区域	Red
5.0~10.0m未満の区域	Light Red
3.0~5.0m未満の区域	Orange
0.5~3.0m未満の区域	Yellow
0.5m未満の区域	Light Yellow
市区町界	Dashed line
河川等範囲	Grey shaded area
対象となる洪水予報河川の区間	Blue line with arrows



※この地図の作成にあたっては、国土地理院長の承認を得て、同院発行の基盤地図情報を使用した。(承認番号 平27情使、第722号)