

# 太田川水防災タイムライン 読み合わせの進め方

令和元年6月10日（月）

# 読み合わせの手順

---

ステージごとに進めます。1ステージ=約15分（目安）

※1つのステージ内は、ノンストップで進めます。

1. ステージの状況説明 2分

2. ステージの行動項目読み上げ 10分

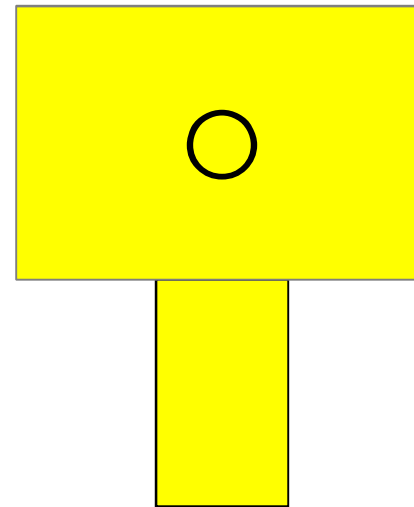
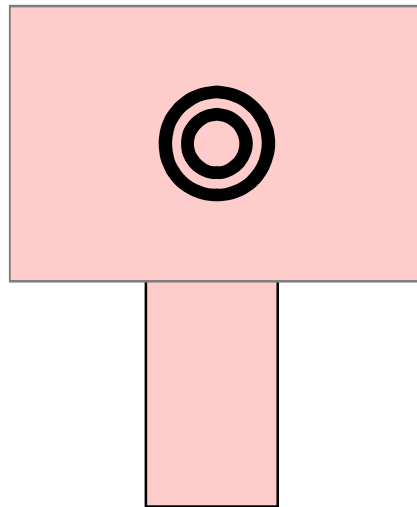
- 時間の都合上、全てを読み上げることが出来ないため、いくつかピックアップした項目を読み上げます。
- 役割を担う各組織の代表者は手元のカードを挙げてください。
- 行動項目等についての疑問に思ったことなどを付せんを書いてください。

3. （各ステージ終了後）意見交換 3分

# カードで意思表示

---

各機関の代表者は、該当する札を掲げてください



# 意見交換の内容

---

各ステージ終了後の意見交換では、

- 行動項目のタイミングの変更
- 連携が必要な関係機関の追加

を中心に議論します。

ステージ 1

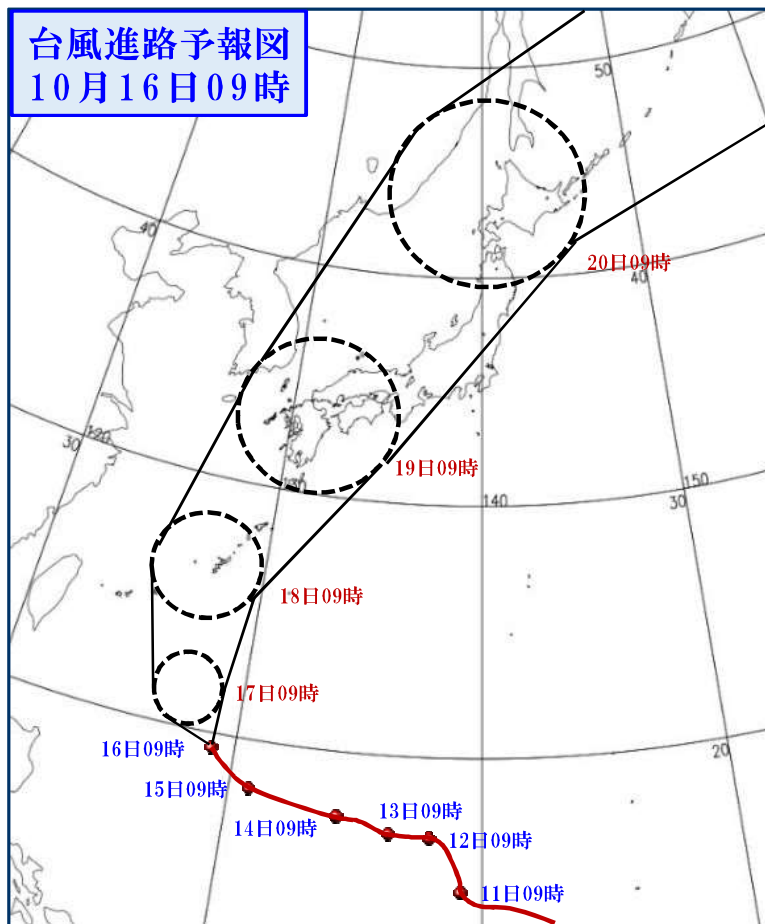
(準備)

# ステージ1

## 準備

< 広島市・安芸太田町共通 >

○太田川流域が  
台風の**3日**予報円に入る



# ステージ 1-1

No.		行動機能 (第1階層)	行動目標 (第2階層)	行動項目 (第3階層)
広島	安芸太田			
11	18	情報	防災情報	• 台風説明会の開催

# ステージ1-2

No.		行動機能 (第1階層)	行動目標 (第2階層)	行動項目 (第3階層)
広島	安芸太田			
12,13	19,20	情報	防災情報	<ul style="list-style-type: none"> <li>• 気象予警報の発表・伝達【継続】</li> <li>• 気象情報の発表・伝達【継続】</li> </ul>



# ステージ 1 - 3

No.		行動機能 (第1階層)	行動目標 (第2階層)	行動項目 (第3階層)
広島	安芸太田			
14	21	情報	防災情報	• 河川情報、ダム流入量・放流量の伝達【継続】

# ステージ 1-4

No.		行動機能 (第1階層)	行動目標 (第2階層)	行動項目 (第3階層)
広島	安芸太田			
18	-	指揮	体制の確立	• 注意体制への移行
-	27	指揮	体制の確立	• 注意体制（町、県）

# ステージ 1 - 5

No.		行動機能 (第1階層)	行動目標 (第2階層)	行動項目 (第3階層)
広島	安芸太田			
21	-	要配慮者 対応	市立学校等 の対応	<ul style="list-style-type: none"> <li>休校等の判断・指示</li> </ul>

# ステージ 1 - 6

No.		行動機能 (第1階層)	行動目標 (第2階層)	行動項目 (第3階層)
広島	安芸太田			
22	-	現場対応	施設の保全	• 人員の確保
-	38	現場対応	施設の保全	• 人員の確保 (第一次警戒体制)

# ステージ1-7

No.		行動機能 (第1階層)	行動目標 (第2階層)	行動項目 (第3階層)
広島	安芸太田			
27	39	現場対応	資器材の 確保	• 現有システムの動作確認

# ステージ 1 - 8

No.		行動機能 (第1階層)	行動目標 (第2階層)	行動項目 (第3階層)
広島	安芸太田			
28	40	現場対応	資器材の 確保	• 気象測器・機器の確認

# ステージ 1 - 9

No.		行動機能 (第1階層)	行動目標 (第2階層)	行動項目 (第3階層)
広島	安芸太田			
29	41	現場対応	資器材の 確保	• 緊急に備えた資機材の確認

# ステージ 1 - 10

No.		行動機能 (第1階層)	行動目標 (第2階層)	行動項目 (第3階層)
広島	安芸太田			
33	44	公共交通 ・道路	運行停止・ 通行止め	・ 翌日の計画運休の周知



# ステージ 1 - 11

No.		行動機能 (第1階層)	行動目標 (第2階層)	行動項目 (第3階層)
広島	安芸太田			
35,36	46,47	ライフライン	応急復旧・体制の確立	<ul style="list-style-type: none"> <li>復旧資機材、車両の確保</li> <li>情報連絡体制の確認</li> </ul>

# ステージ 1 - 12

No.		行動機能 (第1階層)	行動目標 (第2階層)	行動項目 (第3階層)
広島	安芸太田			
37,38	48,49	報道	情報収集	<ul style="list-style-type: none"> <li>• 気象情報の把握【継続】</li> <li>• 町民への注意喚起</li> <li>• 台風の危険性の放送</li> <li>• 気象情報の伝達</li> <li>• 移動のための車両・ガソリン等の確保</li> <li>• 取材体制の作成・指示</li> </ul>
39,40	50,51		情報発出・	
41,42	52,53		体制の確立	

ステージ 2

(警戒)

# ステージ2

# 警戒

## 広島市

<ステージ2移行へのトリガー>

### 洪水・内水

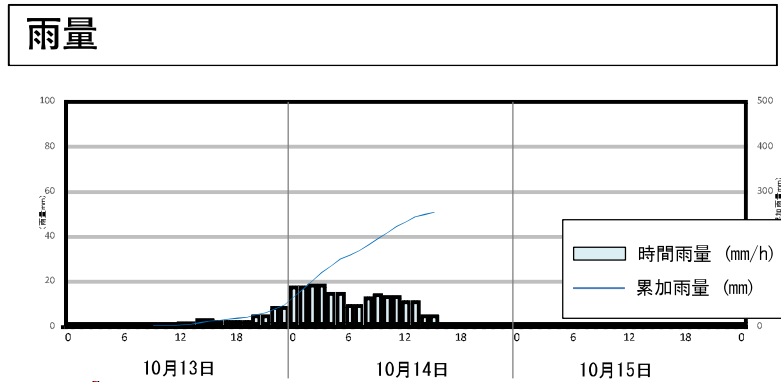
洪水警報の発表

### 高潮

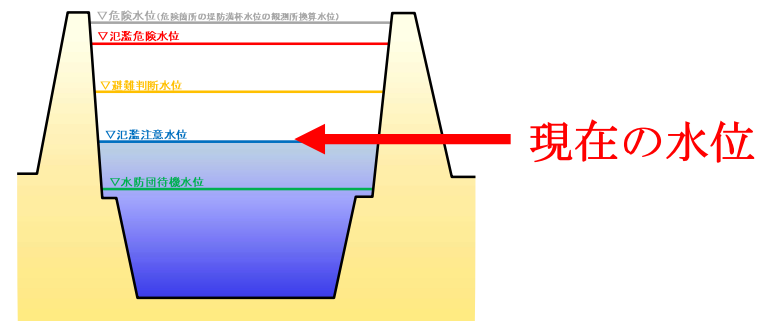
高潮注意報の発表

### 土砂災害

大雨警報（土砂災害）の発表



## 太田川・三篠川・根谷川の水位



## 土砂災害危険度情報



土砂災害危険度情報：広島県砂防課提供

# ステージ2

# 警戒

## 安芸太田町

＜ステージ2移行へのトリガー＞

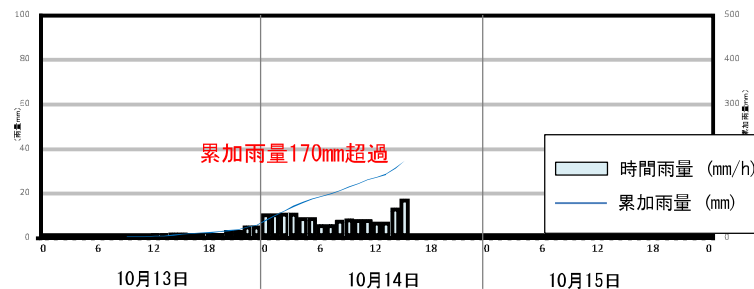
### 洪水・内水

洪水注意報の発表

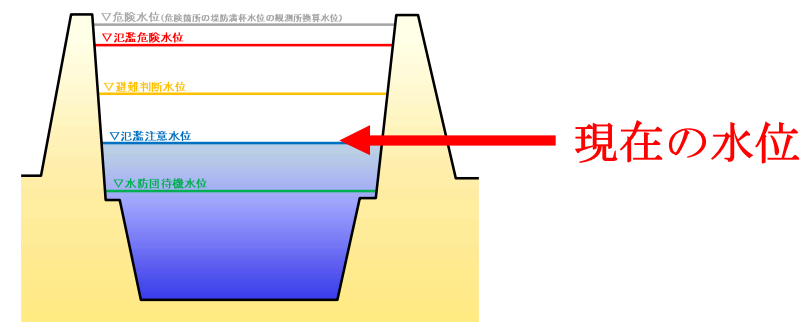
### 土砂災害

大雨注意報の発表

雨量



太田川の水位



土砂災害危険度情報



土砂災害危険度情報：広島県砂防課提供

## ステージ2-1

No.		行動機能 (第1階層)	行動目標 (第2階層)	行動項目 (第3階層)
広島	安芸太田			
46	56	情報	防災情報	• 水防警報発令

## ステージ2-2

No.		行動機能 (第1階層)	行動目標 (第2階層)	行動項目 (第3階層)
広島	安芸太田			
47	57	情報	防災情報	• 洪水予報（氾濫注意情報） 発表・伝達

## ステージ2-3

No.		行動機能 (第1階層)	行動目標 (第2階層)	行動項目 (第3階層)
広島	安芸太田			
48	59	情報	防災情報	• ダム放流状況の伝達



## ステージ2-4

No.		行動機能 (第1階層)	行動目標 (第2階層)	行動項目 (第3階層)
広島	安芸太田			
49	64	情報	対応状況	• 交通規制状況の伝達【継続】

## ステージ2-5

No.		行動機能 (第1階層)	行動目標 (第2階層)	行動項目 (第3階層)
広島	安芸太田			
52	-	指揮	体制の確立	• 注意体制（気）
-	70	指揮	体制の確立	• 注意体制、警戒体制

## ステージ2-6

No.		行動機能 (第1階層)	行動目標 (第2階層)	行動項目 (第3階層)
広島	安芸太田			
51	-	指揮	体制の確立	<ul style="list-style-type: none"> <li>警戒体制への移行、災害対策本部の設置（県）</li> </ul>
-	71	指揮	体制の確立	<ul style="list-style-type: none"> <li>警戒体制、非常体制（県）</li> </ul>

# ステージ2-7

No.		行動機能 (第1階層)	行動目標 (第2階層)	行動項目 (第3階層)
広島	安芸太田			
55	-	指揮	関係機関との連携	<ul style="list-style-type: none"> <li>県へのリエゾンの派遣 (気)</li> </ul>
-	72	指揮	関係機関との連携	<ul style="list-style-type: none"> <li>リエゾンの派遣</li> </ul>

## ステージ2-8

No.		行動機能 (第1階層)	行動目標 (第2階層)	行動項目 (第3階層)
広島	安芸太田			
54	-	指揮	関係機関との連携	• 水位予測、潮位予測の提供
-	73	指揮	関係機関との連携	• 水位予測の提供

## ステージ2-9

No.		行動機能 (第1階層)	行動目標 (第2階層)	行動項目 (第3階層)
広島	安芸太田			
68	92	ライフライン	体制の確立	<ul style="list-style-type: none"> <li>警戒体制への移行、災害対策本部準備</li> </ul>

# ステージ2-10

No.		行動機能 (第1階層)	行動目標 (第2階層)	行動項目 (第3階層)
広島	安芸太田			
69,70 71,73	93,94 95,97	報道	情報収集・ 情報発出・ 体制の確立	<ul style="list-style-type: none"> <li>避難情報の把握【継続】</li> <li>交通状況の把握【継続】</li> <li>ミニ番組枠等のニュース化・緊急割り込み方法の実施</li> <li>社内応援の体制構築</li> </ul>

## ステージ2-11

No.		行動機能 (第1階層)	行動目標 (第2階層)	行動項目 (第3階層)
広島	安芸太田			
72	96	報道	情報発出	• L字放送の実施【継続】



## ステージ2-12

No.		行動機能 (第1階層)	行動目標 (第2階層)	行動項目 (第3階層)
広島	安芸太田			
77,78	-	地下施設	施設閉鎖	<ul style="list-style-type: none"> <li>閉店の検討</li> <li>営業状況の情報提供</li> </ul>

## ステージ2-13

No.		行動機能 (第1階層)	行動目標 (第2階層)	行動項目 (第3階層)
広島	安芸太田			
85	98	支援組織	医療機関	• 医療機関への注意喚起

ステージ 3

(早期避難)

# ステージ3

# 早期避難

## 広島市

<ステージ3移行へのトリガー>

### 洪水・内水

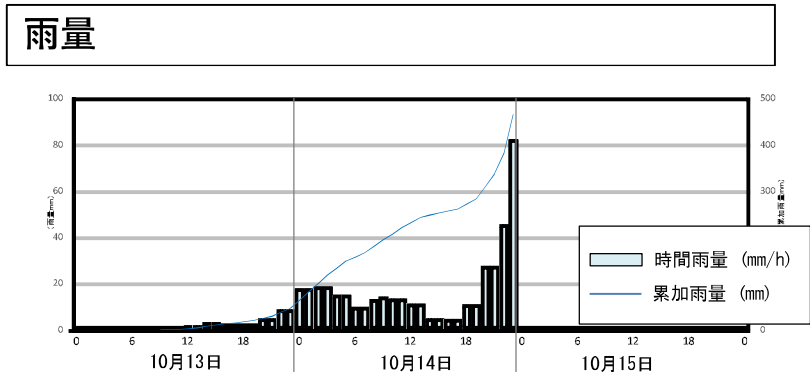
避難判断水位到達

### 高潮

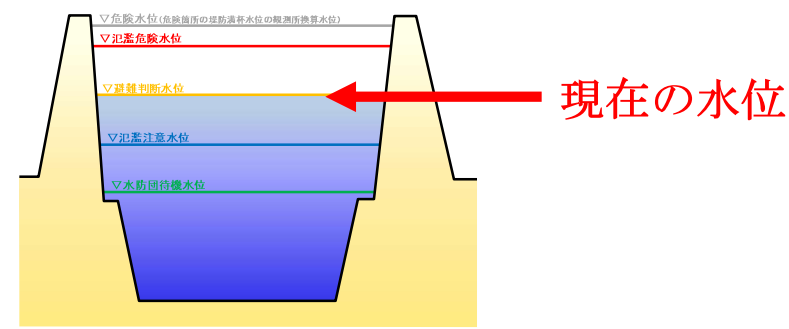
高潮警報の発表  
(予測潮位TP2.9m未満)

### 土砂災害

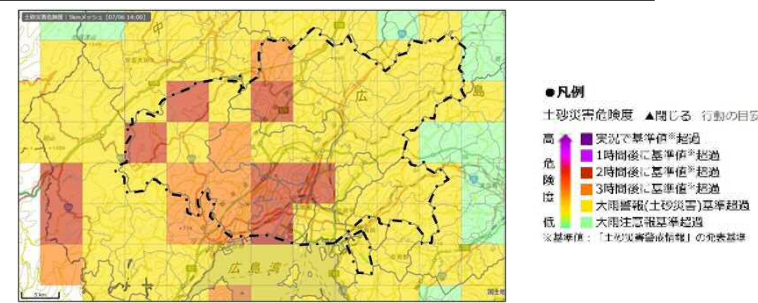
土砂災害危険度情報  
(2時間前)の発表



太田川・三篠川・根谷川の水位



土砂災害危険度情報



土砂災害危険度情報：広島県砂防課提供

# ステージ3

# 早期避難

## 安芸太田町

＜ステージ3移行へのトリガー＞

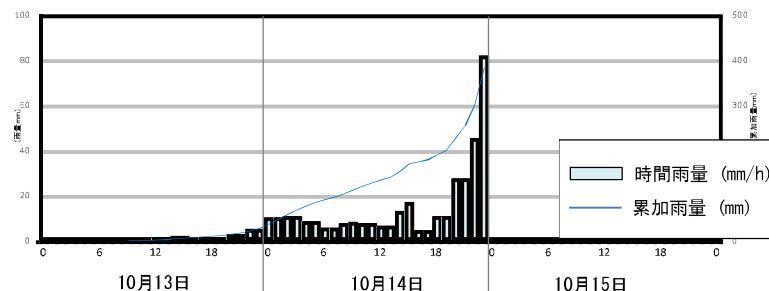
洪水・内水

避難判断水位到達

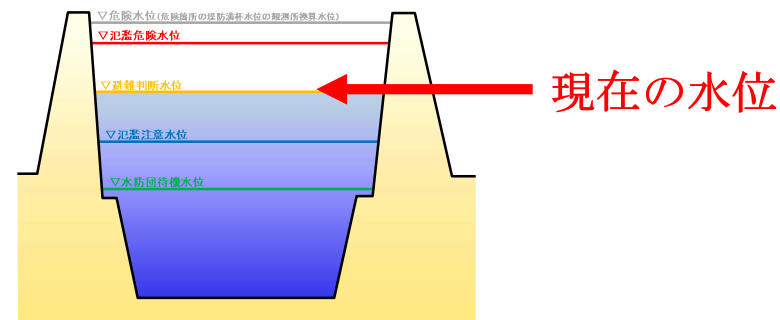
土砂災害

土砂災害危険度情報(2時間前)  
の発表

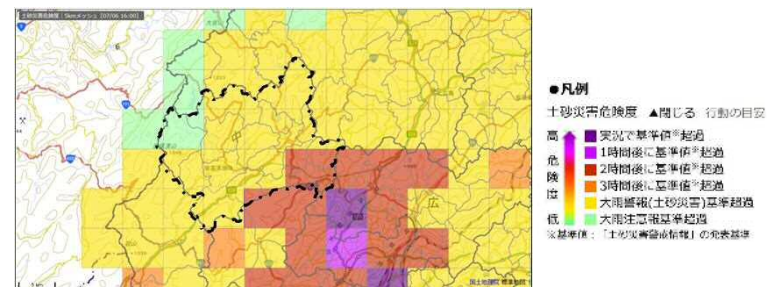
### 雨量



### 太田川の水位



### 土砂災害危険度情報



土砂災害危険度情報：広島県砂防課提供

# ステージ3-1

No.		行動機能 (第1階層)	行動目標 (第2階層)	行動項目 (第3階層)
広島	安芸太田			
90	101	情報	防災情報	<ul style="list-style-type: none"><li>洪水予報（氾濫警戒情報） 発表・伝達</li></ul>

## ステージ3-2

No.		行動機能 (第1階層)	行動目標 (第2階層)	行動項目 (第3階層)
広島	安芸太田			
91	102	情報	防災情報	• ダム放流状況の伝達

## ステージ3-3

No.		行動機能 (第1階層)	行動目標 (第2階層)	行動項目 (第3階層)
広島	安芸太田			
93	108	指揮	体制の確立	• 警戒体制（気）



# ステージ3-4

No.		行動機能 (第1階層)	行動目標 (第2階層)	行動項目 (第3階層)
広島	安芸太田			
97	-	住民対応	避難の呼びかけ	<ul style="list-style-type: none"> <li>避難準備・高齢者等避難開始の広報</li> </ul>
98	-	要配慮者対応	福祉避難所開設	<ul style="list-style-type: none"> <li>福祉避難所の開設</li> </ul>

## ステージ3-5

No.		行動機能 (第1階層)	行動目標 (第2階層)	行動項目 (第3階層)
広島	安芸太田			
100	121	公共交通 ・道路	運行停止・ 通行止め	<ul style="list-style-type: none"> <li>徐行運転・運休の実施</li> <li>運行停止の情報提供</li> </ul>
101	122			

# ステージ3-6

No.		行動機能 (第1階層)	行動目標 (第2階層)	行動項目 (第3階層)
広島	安芸太田			
102 104	123 124	報道	情報収集・ 情報発信	<ul style="list-style-type: none"> <li>土砂災害危険度情報収集</li> <li>避難情報の発信【継続】</li> </ul>

## ステージ3-7

No.		行動機能 (第1階層)	行動目標 (第2階層)	行動項目 (第3階層)
広島	安芸太田			
107	125	支援組織	医療機関	• リエゾンの派遣

ステージ 4

(避難)

# ステージ4

# 避難

## 広島市

＜ステージ4移行へのトリガー＞

### 洪水・内水

氾濫危険水位到達  
 温井ダム異常洪水時防災操作  
 移行3時間前通知

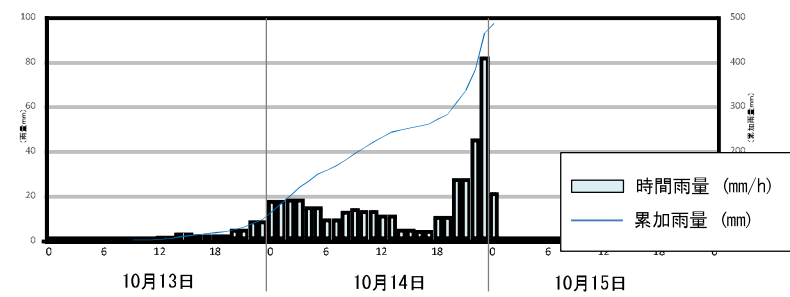
### 高潮

高潮警報の発表  
 (予測潮位TP2.9m以上)

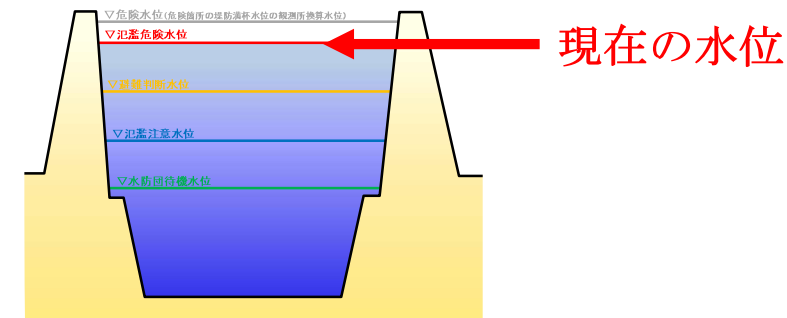
### 土砂災害

土砂災害警戒情報の発表

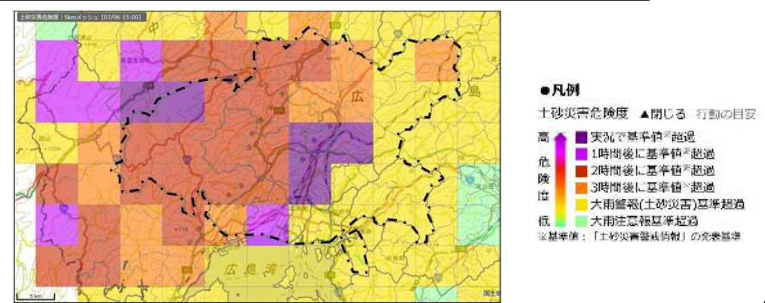
雨量



太田川・三篠川・根谷川の水位



土砂災害危険度情報



土砂災害危険度情報：広島県砂防課提供

# ステージ4

# 避難

## 安芸太田町

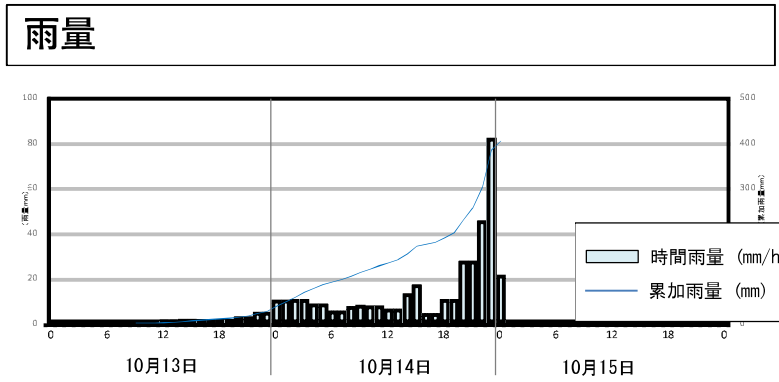
＜ステージ4移行へのトリガー＞

### 洪水・内水

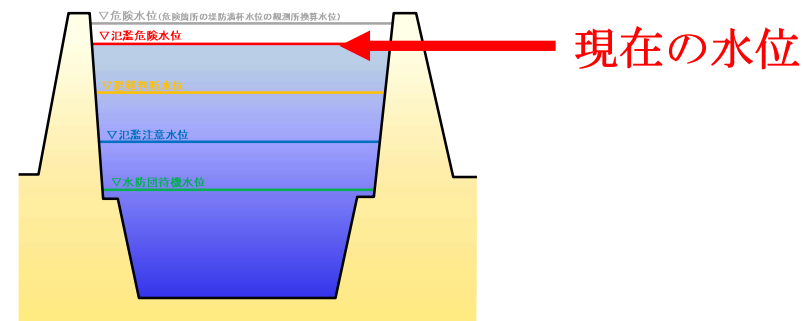
- 氾濫危険水位到達
- 温井ダム異常洪水時防災操作
- 移行3時間前通知
- 中電ダム放流通知

### 土砂災害

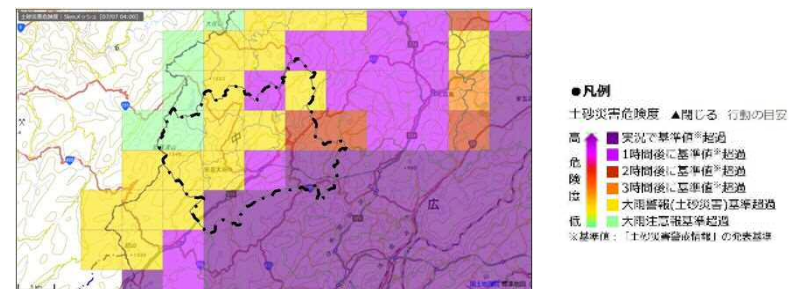
土砂災害警戒情報の発表



太田川の水位



土砂災害危険度情報



土砂災害危険度情報：広島県砂防課提供

# ステージ4-1

No.		行動機能 (第1階層)	行動目標 (第2階層)	行動項目 (第3階層)
広島	安芸太田			
111	-	情報	防災情報	<ul style="list-style-type: none"> <li>土砂災害警戒情報の発表・伝達【継続】</li> </ul>
-	126	情報	防災情報	<ul style="list-style-type: none"> <li>土砂災害警戒情報の発表・伝達</li> </ul>



## ステージ4-2

No.		行動機能 (第1階層)	行動目標 (第2階層)	行動項目 (第3階層)
広島	安芸太田			
112	129	情報	防災情報	• 洪水予報（氾濫危険情報） 発表・伝達

# ステージ4-3

No.		行動機能 (第1階層)	行動目標 (第2階層)	行動項目 (第3階層)
広島	安芸太田			
113	130	情報	防災情報	<ul style="list-style-type: none"> <li>• 温井ダム異常洪水時防災操作移行3時間前の伝達</li> </ul>

# ステージ4-4

No.		行動機能 (第1階層)	行動目標 (第2階層)	行動項目 (第3階層)
広島	安芸太田			
115	-	指揮	関係機関との連携	• ホットライン（区長）
-	141	指揮	関係機関との連携	• ホットライン（町長）（太田川、温井ダム）

## ステージ4-5

No.		行動機能 (第1階層)	行動目標 (第2階層)	行動項目 (第3階層)
広島	安芸太田			
116	-	指揮	関係機関との連携	• ホットライン (担当者)
-	142	指揮	関係機関との連携	• ホットライン (担当者) (気)

# ステージ4-6

No.		行動機能 (第1階層)	行動目標 (第2階層)	行動項目 (第3階層)
広島	安芸太田			
119	-	住民対応	避難の呼びかけ	• 避難勧告の発令・伝達
-	143	指揮	指示・伝達	• 避難勧告の発令

## ステージ4-7

No.		行動機能 (第1階層)	行動目標 (第2階層)	行動項目 (第3階層)
広島	安芸太田			
123	148	報道	情報発出	• 特別番組による情報発信 【継続】

## ステージ4-8

No.		行動機能 (第1階層)	行動目標 (第2階層)	行動項目 (第3階層)
広島	安芸太田			
127	149	支援組織	医療機関	• 医療救護活動の調整

ステージ5

(応急対応)



# ステージ5

# 応急対応

## 広島市

＜ステージ5移行へのトリガー＞

### 洪水・内水

- 危険水位到達
- 氾濫発生
- 温井ダム異常洪水時
- 防災操作移行1時間前通知

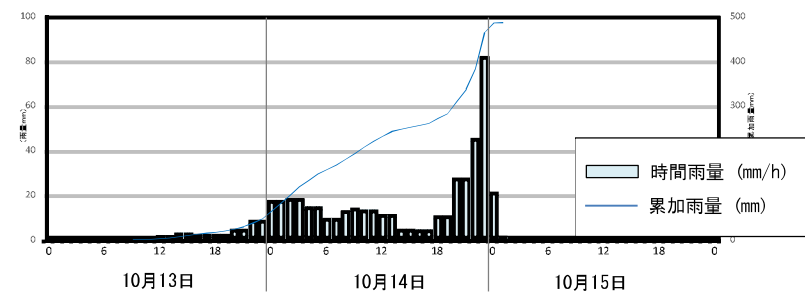
### 高潮

- 高潮特別警報の発表
- 高潮氾濫発生

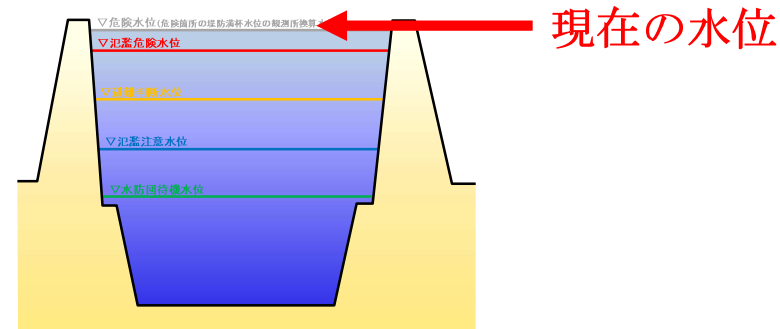
### 土砂災害

- 大雨特別警報の発表
- 土砂災害発生

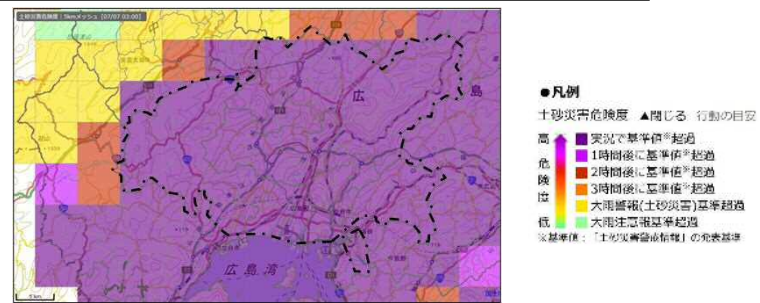
雨量



太田川・三篠川・根谷川の水位



土砂災害危険度情報



土砂災害危険度情報：広島県砂防課提供

# ステージ5

# 応急対応

## 安芸太田町

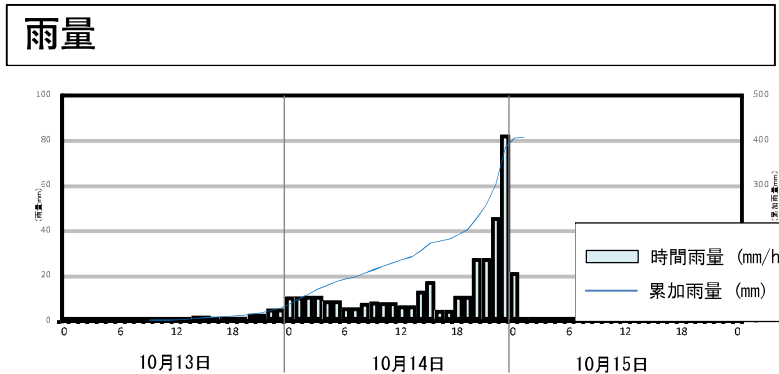
＜ステージ5移行へのトリガー＞

### 洪水・内水

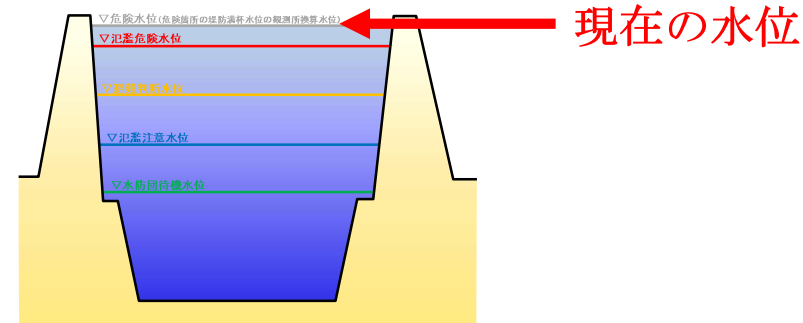
- 危険水位到達
- 氾濫発生
- 温井ダム異常洪水時
- 防災操作移行1時間前通知

### 土砂災害

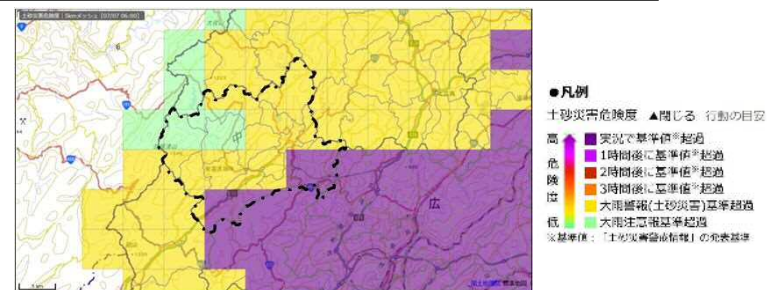
- 大雨特別警報の発表
- 土砂災害発生



### 太田川の水位



### 土砂災害危険度情報



土砂災害危険度情報：広島県砂防課提供

# ステージ5-1

No.		行動機能 (第1階層)	行動目標 (第2階層)	行動項目 (第3階層)
広島	安芸太田			
131	152	情報	防災情報	<ul style="list-style-type: none"><li>洪水予報（氾濫発生情報） 発表・伝達</li></ul>

## ステージ5-2

No.		行動機能 (第1階層)	行動目標 (第2階層)	行動項目 (第3階層)
広島	安芸太田			
132	153	情報	防災情報	<ul style="list-style-type: none"> <li>• 温井ダム異常洪水時防災操作移行1時間前の伝達</li> </ul>

# ステージ5-3

No.		行動機能 (第1階層)	行動目標 (第2階層)	行動項目 (第3階層)
広島	安芸太田			
133	154	情報	防災情報	<ul style="list-style-type: none"> <li>• 温井ダム異常洪水時防災操作移行の伝達</li> </ul>

# ステージ5-4

No.		行動機能 (第1階層)	行動目標 (第2階層)	行動項目 (第3階層)
広島	安芸太田			
137	163	指揮	体制の確立	<ul style="list-style-type: none"> <li>災害派遣要請（県→自衛隊）</li> </ul>

# ステージ5-5

No.		行動機能 (第1階層)	行動目標 (第2階層)	行動項目 (第3階層)
広島	安芸太田			
140	164	指揮	関係機関との連携	<ul style="list-style-type: none"> <li>リエゾンの派遣（県、中電、NTT）</li> </ul>

# ステージ5-6

No.		行動機能 (第1階層)	行動目標 (第2階層)	行動項目 (第3階層)
広島	安芸太田			
138 139	-	指揮	関係機関との連携	<ul style="list-style-type: none"> <li>• ホットライン（区長）</li> <li>• ホットライン（副市長）</li> </ul>
-	165	指揮	関係機関との連携	<ul style="list-style-type: none"> <li>• ホットライン（町長）（気、太田川、温井ダム）</li> </ul>



# ステージ5-7

No.		行動機能 (第1階層)	行動目標 (第2階層)	行動項目 (第3階層)
広島	安芸太田			
143	-	住民対応	避難の呼びかけ	• 避難指示（緊急）の発令・伝達
-	166	指揮	指示・伝達	• 避難指示（緊急）の発令

# ステージ5-8

No.		行動機能 (第1階層)	行動目標 (第2階層)	行動項目 (第3階層)
広島	安芸太田			
142	167	住民対応	避難所の開設・運営	<ul style="list-style-type: none"> <li>特別公衆電話の設置判断 (NTT)</li> </ul>

# ステージ5-9

No.		行動機能 (第1階層)	行動目標 (第2階層)	行動項目 (第3階層)
広島	安芸太田			
156	172	緊急対応	応急対応	<ul style="list-style-type: none"> <li>河川・道路災害の応急対策助言</li> </ul>

# ステージ5-10

No.		行動機能 (第1階層)	行動目標 (第2階層)	行動項目 (第3階層)
広島	安芸太田			
159	-	現場対応	危険箇所・ 被災箇所対	<ul style="list-style-type: none"> <li>• 応急復旧の応援要請</li> <li>• 防災エキスパートの派遣</li> <li>• ドローンなど新しい機材の活用</li> </ul>
160	174		応	
164	179		資機材の確保	

# ステージ5-11

No.		行動機能 (第1階層)	行動目標 (第2階層)	行動項目 (第3階層)
広島	安芸太田			
162	177	現場対応	危険箇所・ 被災箇所対 応	<ul style="list-style-type: none"> <li>河川・道路災害の応急対策 及び対策工法助言</li> <li>災害復旧調査・対策工法 (災害査定) 助言</li> </ul>
163	178			

# ステージ5-12

No.		行動機能 (第1階層)	行動目標 (第2階層)	行動項目 (第3階層)
広島	安芸太田			
167	180	公共交通 ・道路	応急復旧	<ul style="list-style-type: none"> <li>道路啓開作業</li> <li>緊急交通路の確保</li> <li>道路の通行確保</li> <li>災害復旧の援助</li> </ul>
168	181			
169	182			
170	183			

# ステージ5-13

No.		行動機能 (第1階層)	行動目標 (第2階層)	行動項目 (第3階層)
広島	安芸太田			
172	184	ライフライン	応急復旧	<ul style="list-style-type: none"> <li>通信の復旧</li> </ul>

# ステージ5-14

No.		行動機能 (第1階層)	行動目標 (第2階層)	行動項目 (第3階層)
広島	安芸太田			
173	185	ライフライン	応急復旧	• 電気の復旧



# ステージ5-15

No.		行動機能 (第1階層)	行動目標 (第2階層)	行動項目 (第3階層)
広島	安芸太田			
174	186	ライフライン	応急復旧	<ul style="list-style-type: none"> <li>ガスの復旧</li> </ul>

# ステージ5-16

No.		行動機能 (第1階層)	行動目標 (第2階層)	行動項目 (第3階層)
広島	安芸太田			
175	187	報道	情報収集・ 情報発出	<ul style="list-style-type: none"> <li>• 道路情報の把握</li> <li>• 被害情報の把握</li> <li>• ローカル放送への切り替え</li> <li>• 被害情報の放送</li> <li>• 交通、インフラ、生活支援情報、ボランティア情報の発信</li> </ul>
176	188			
177	189			
178	190			
179	191			

# ステージ5-17

No.		行動機能 (第1階層)	行動目標 (第2階層)	行動項目 (第3階層)
広島	安芸太田			
181	192	支援組織	医療機関	<ul style="list-style-type: none"> <li>医療機関の被害状況の把握</li> <li>医療チームの派遣</li> <li>医療救護班（JMAT）の派遣</li> <li>避難所ニーズに応じた活動</li> </ul>
182	193			
183	194			
184	195			