

太田川水防災タイムライン 読み合わせの進め方

令和2年9月

オンラインで参加される方へ

- 各機関で、配布資料にある◎と○の用紙をご用意ください。
- 読み上げた行動項目の主体、発信者側である場合は◎、支援、受信者である場合○が、画面に見えるよう示してください。
その際、支援・受信者（○）の機関は、主体・発信者がどこの機関か、また、（◎）を上げているのをご確認ください。
- 行動項目等について修正、変更、疑問等ありましたら、各自でメモをとり、意見交換の時にチャット機能を利用して内容をお送りください。
司会進行役が発表いたします。
- 途中発言したい時は「拍手ボタン」を押してください。司会進行役が「○○様どうぞ」と促しますので、マイクをオンにして発言してください。

読み合わせの手順

ステージごとに進めます。1ステージ＝約18分（目安）

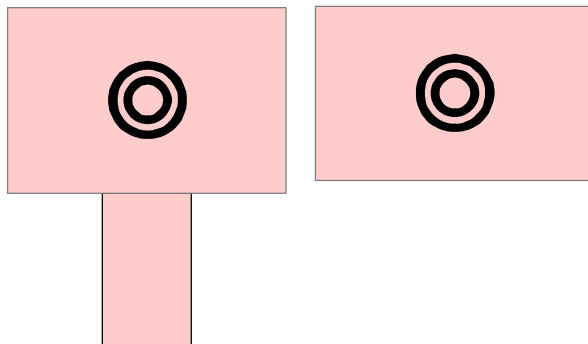
※ 1つのステージ内は、ノンストップで進めます。

1. ステージの状況説明 2分
2. ステージの行動項目読み上げ 10分
 - ・時間の都合上、全てを読み上げることが出来ないため、いくつかピックアップした項目を読み上げます。
 - ・役割を担う各組織の代表者は手元のカードを挙げてください。
 - ・行動項目等についての疑問に思ったことなどは、会場の参加者は意見様式に書いてください。Web参加者はZoomのチャットに書き込んでください。
3. 各ステージ終了後 意見交換 6分

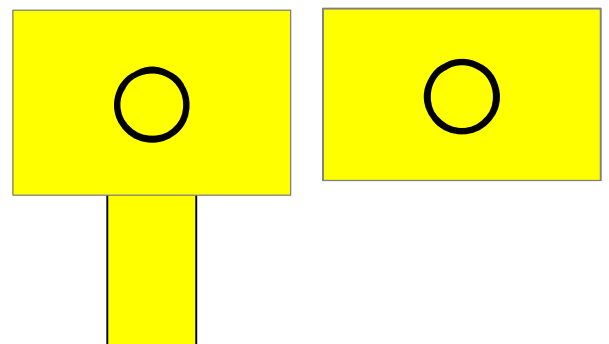
3

カードで意思表示

各機関は、該当する札を掲げてください



行動の主体、発信者である場合



行動の支援、受信者である場合

4

意見交換の内容

各ステージ終了後の意見交換では、

- 行動項目のタイミングの変更
- 連携が必要な関係機関の追加

を中心に議論します。

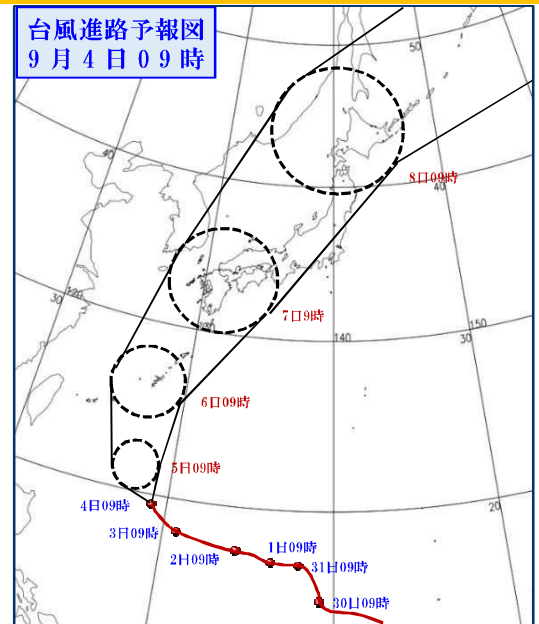
ステージ 1 (準備)

ステージ 1

準備

< 広島市・安芸太田町共通 >

- 太田川流域が
台風の3日予報円に入る



7

ステージ 1 - 1

No.		行動機能 (第1階層)	行動目標 (第2階層)	行動項目 (第3階層)
広島	安芸太田			
11	18	情報	防災情報	・ 台風説明会の開催

8

ステージ1-2

No.		行動機能 (第1階層)	行動目標 (第2階層)	行動項目 (第3階層)
広島	安芸太田			
12,13	19,20	情報	防災情報	<ul style="list-style-type: none"> • 気象予警報の発表・伝達【継続】 • 気象情報の発表・伝達【継続】

(受信者は、発信者である気象台が◎を上げているのを確認してください。)

ステージ1-3

No.		行動機能 (第1階層)	行動目標 (第2階層)	行動項目 (第3階層)
広島	安芸太田			
14	21	情報	防災情報	<ul style="list-style-type: none"> • 河川情報、ダム流入量・放流量の伝達【継続】

ステージ1-4

No.		行動機能 (第1階層)	行動目標 (第2階層)	行動項目 (第3階層)
広島	安芸太田			
18	-	指揮	体制の確立	・ 注意体制への移行
-	27	指揮	体制の確立	・ 注意体制（町、県）

11

ステージ1-5

No.		行動機能 (第1階層)	行動目標 (第2階層)	行動項目 (第3階層)
広島	安芸太田			
21	-	要配慮者 対応	市立学校等 の対応	・ 休校等の判断・指示

12

ステージ1-6

No.		行動機能 (第1階層)	行動目標 (第2階層)	行動項目 (第3階層)
広島	安芸太田			
22	-	現場対応	施設の保全	• 人員の確保
-	38	現場対応	施設の保全	• 人員の確保 (第一次警戒体制)

ステージ1-7

No.		行動機能 (第1階層)	行動目標 (第2階層)	行動項目 (第3階層)
広島	安芸太田			
27	39	現場対応	資器材の確保	• 現有システムの動作確認

ステージ1-8

No.		行動機能 (第1階層)	行動目標 (第2階層)	行動項目 (第3階層)
広島	安芸太田			
28	40	現場対応	資器材の 確保	<ul style="list-style-type: none"> 気象測器・機器の確認

15

ステージ1-9

No.		行動機能 (第1階層)	行動目標 (第2階層)	行動項目 (第3階層)
広島	安芸太田			
29	41	現場対応	資器材の 確保	<ul style="list-style-type: none"> 緊急に備えた資機材の確認

16

ステージ1-10

No.		行動機能 (第1階層)	行動目標 (第2階層)	行動項目 (第3階層)
広島	安芸太田			
33	44	公共交通 ・道路	運行停止・ 通行止め	<ul style="list-style-type: none"> 翌日の計画運休、通行止めの周知

17

ステージ1-11

No.		行動機能 (第1階層)	行動目標 (第2階層)	行動項目 (第3階層)
広島	安芸太田			
35,36	46,47	ライフライン	応急復旧・ 体制の確立	<ul style="list-style-type: none"> 復旧資機材、車両の確保 情報連絡体制の確認

18

ステージ1-12

No.		行動機能 (第1階層)	行動目標 (第2階層)	行動項目 (第3階層)
広島	安芸太田			
37,38 39,40 41,42	48,49 50,51 52,53	報道	情報収集 情報発出・ 体制の確立	<ul style="list-style-type: none"> • 気象情報の把握【継続】 • 市民・町民への注意喚起 • 台風の危険性の放送 • 気象情報の伝達 • 移動のための車両・ガソリン等の確保 • 取材体制の作成・指示

ステージ2 (警戒)

ステージ2

警戒

広島市

<ステージ2移行へのトリガー>

洪水・内水

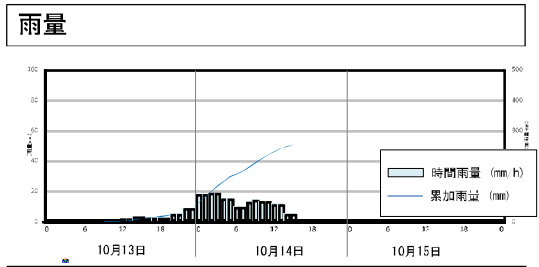
洪水警報の発表

高潮

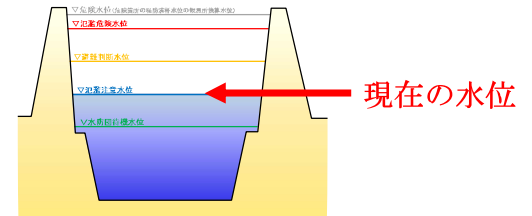
高潮注意報の発表

土砂災害

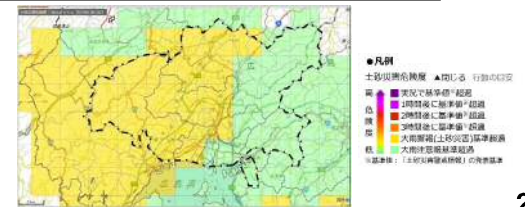
大雨警報（土砂災害）の発表



太田川・三篠川・根谷川の水位



土砂災害危険度情報



土砂災害危険度情報：広島県砂防課提供

ステージ2

警戒

安芸太田町

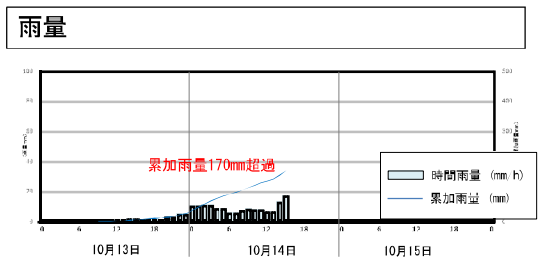
<ステージ2移行へのトリガー>

洪水・内水

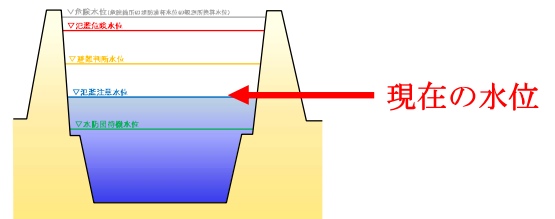
洪水注意報の発表

土砂災害

大雨注意報の発表



太田川の水位



土砂災害危険度情報



土砂災害危険度情報：広島県砂防課提供

ステージ2-1

No.		行動機能 (第1階層)	行動目標 (第2階層)	行動項目 (第3階層)
広島	安芸太田			
46	56	情報	防災情報	• 水防警報発令

23

ステージ2-2

No.		行動機能 (第1階層)	行動目標 (第2階層)	行動項目 (第3階層)
広島	安芸太田			
47	57	情報	防災情報	• 洪水予報（氾濫注意情報） 発表・伝達

24

ステージ2-3

No.		行動機能 (第1階層)	行動目標 (第2階層)	行動項目 (第3階層)
広島	安芸太田			
48	58	情報	防災情報	<ul style="list-style-type: none"> ダム放流状況の伝達

25

ステージ2-4

No.		行動機能 (第1階層)	行動目標 (第2階層)	行動項目 (第3階層)
広島	安芸太田			
50	64	情報	対応状況	<ul style="list-style-type: none"> 交通規制状況の伝達【継続】

26

ステージ2-5

No.		行動機能 (第1階層)	行動目標 (第2階層)	行動項目 (第3階層)
広島	安芸太田			
51	-	指揮	体制の確立	• 警戒体制への移行
-	71	指揮	体制の確立	• 警戒体制、非常体制（県）

27

ステージ2-6

No.		行動機能 (第1階層)	行動目標 (第2階層)	行動項目 (第3階層)
広島	安芸太田			
52	-	指揮	体制の確立	• 注意体制（気）
-	70	指揮	体制の確立	• 注意体制、警戒体制

28

ステージ2-7

No.		行動機能 (第1階層)	行動目標 (第2階層)	行動項目 (第3階層)
広島	安芸太田			
54	-	指揮	関係機関との連携	<ul style="list-style-type: none"> 県へのリエゾンの派遣(気)
-	72	指揮	関係機関との連携	<ul style="list-style-type: none"> リエゾンの派遣

ステージ2-8

No.		行動機能 (第1階層)	行動目標 (第2階層)	行動項目 (第3階層)
広島	安芸太田			
67	91	ライフライン	体制の確立	<ul style="list-style-type: none"> 警戒体制への移行、災害対策本部準備

ステージ2-9

No.		行動機能 (第1階層)	行動目標 (第2階層)	行動項目 (第3階層)
広島	安芸太田			
68,69 70,71 72	92,93 94,95 96	報道	情報収集・ 情報発出・ 体制の確立	<ul style="list-style-type: none"> 避難情報の把握【継続】 交通状況の把握【継続】 ミニ番組枠等のニュース化・緊急割り込み方法の実施 L字放送の実施【継続】 社内応援の体制構築

31

ステージ2-10

No.		行動機能 (第1階層)	行動目標 (第2階層)	行動項目 (第3階層)
広島	安芸太田			
76,77	-	地下施設	施設閉鎖	<ul style="list-style-type: none"> 閉店の検討 営業状況の情報提供

32

ステージ2-11

No.		行動機能 (第1階層)	行動目標 (第2階層)	行動項目 (第3階層)
広島	安芸太田			
84	97	支援組織	医療機関	・ 医療機関への注意喚起

ステージ3 (早期避難)

ステージ 3

早期避難

広島市

<ステージ3移行へのトリガー>

洪水・内水

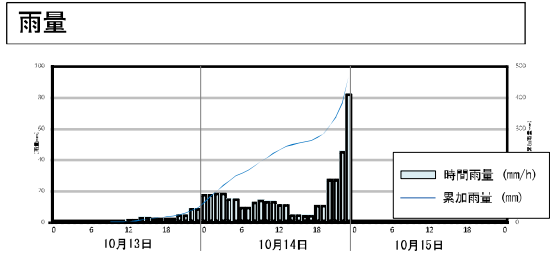
避難判断水位到達

高潮

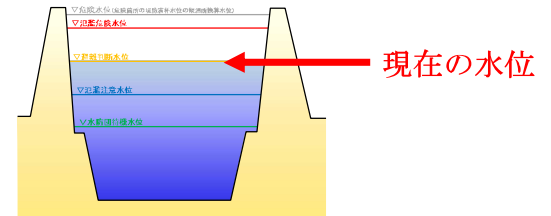
高潮警報の発表
(予測潮位TP2.9m未満)

土砂災害

土砂災害危険度情報
(2時間前)の発表



太田川・三篠川・根谷川の水位



土砂災害危険度情報



土砂災害危険度情報: 広島県砂防課提供

ステージ 3

早期避難

安芸太田町

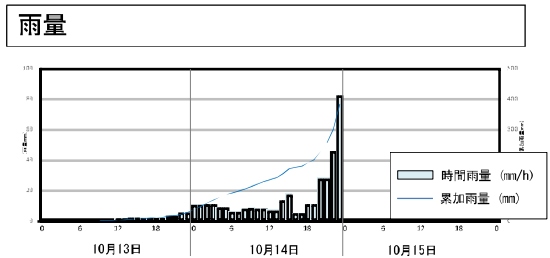
<ステージ3移行へのトリガー>

洪水・内水

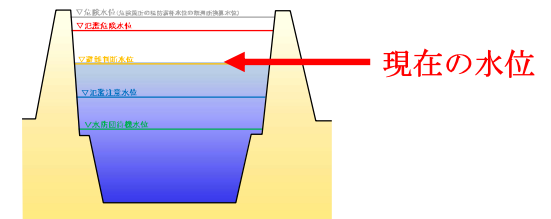
避難判断水位到達

土砂災害

土砂災害危険度情報(2時間前)
の発表



太田川の水位



土砂災害危険度情報



土砂災害危険度情報: 広島県砂防課提供

ステージ3-1

No.		行動機能 (第1階層)	行動目標 (第2階層)	行動項目 (第3階層)
広島	安芸太田			
89	100	情報	防災情報	<ul style="list-style-type: none"> 洪水予報（氾濫警戒情報） 発表・伝達

ステージ3-2

No.		行動機能 (第1階層)	行動目標 (第2階層)	行動項目 (第3階層)
広島	安芸太田			
90	101	情報	防災情報	<ul style="list-style-type: none"> ダム放流状況の伝達

ステージ3-3

No.		行動機能 (第1階層)	行動目標 (第2階層)	行動項目 (第3階層)
広島	安芸太田			
93	107	指揮	体制の確立	• 警戒体制（気）

ステージ3-4

No.		行動機能 (第1階層)	行動目標 (第2階層)	行動項目 (第3階層)
広島	安芸太田			
97	-	住民対応	避難の呼びかけ	• 避難準備・高齢者等避難開始の広報
98	-	要配慮者対応	福祉避難所開設	• 福祉避難所の開設

ステージ3-5

No.		行動機能 (第1階層)	行動目標 (第2階層)	行動項目 (第3階層)
広島	安芸太田			
100 101	120 121	公共交通 ・道路	運行停止・ 通行止め	<ul style="list-style-type: none"> 徐行運転・運休・通行止めの実施 運行停止・通行止めの情報提供

41

ステージ3-6

No.		行動機能 (第1階層)	行動目標 (第2階層)	行動項目 (第3階層)
広島	安芸太田			
102 104	122 123	報道	情報収集・ 情報発出	<ul style="list-style-type: none"> 土砂災害危険度情報収集 避難情報の発信【継続】

42

ステージ3-7

No.		行動機能 (第1階層)	行動目標 (第2階層)	行動項目 (第3階層)
広島	安芸太田			
107	124	支援組織	医療機関	・リエゾンの派遣

ステージ4 (避難)

ステージ4

避難

広島市

<ステージ4移行へのトリガー>

洪水・内水

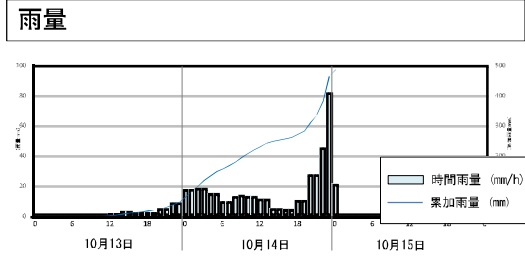
- 氾濫危険水位到達
- 温井ダム異常洪水時防災操作
- 移行3時間前通知

高潮

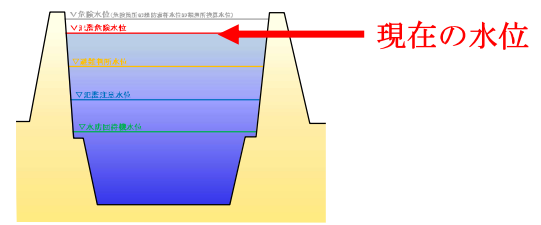
- 高潮警報の発表
- (予測潮位TP2.9m以上)

土砂災害

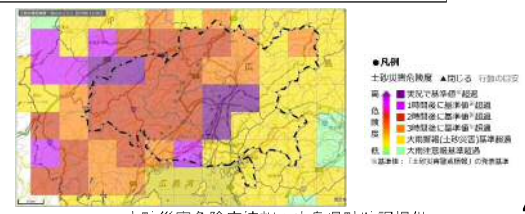
- 土砂災害警戒情報の発表



太田川・三篠川・根谷川の水位



土砂災害危険度情報



土砂災害危険度情報：広島県砂防課提供

ステージ4

避難

安芸太田町

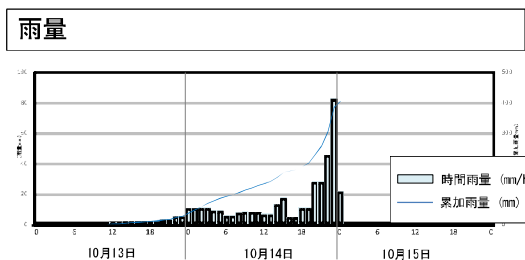
<ステージ4移行へのトリガー>

洪水・内水

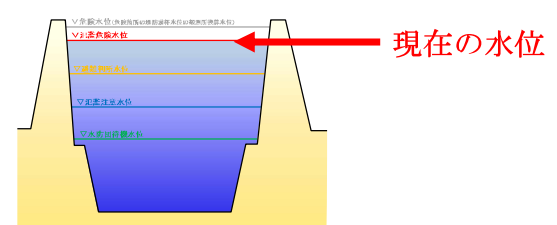
- 氾濫危険水位到達
- 温井ダム異常洪水時防災操作
- 移行3時間前通知
- 中電ダム放流通知

土砂災害

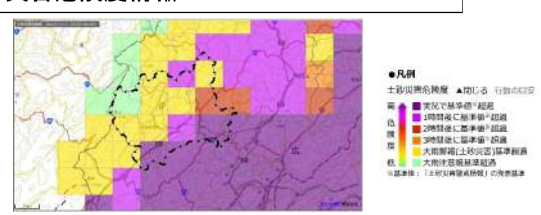
- 土砂災害警戒情報の発表



太田川の水位



土砂災害危険度情報



土砂災害危険度情報：広島県砂防課提供

ステージ4-1

No.		行動機能 (第1階層)	行動目標 (第2階層)	行動項目 (第3階層)
広島	安芸太田			
111	-	情報	防災情報	<ul style="list-style-type: none"> 土砂災害警戒情報の発表・伝達【継続】
-	125	情報	防災情報	<ul style="list-style-type: none"> 土砂災害警戒情報の発表・伝達

47

ステージ4-2

No.		行動機能 (第1階層)	行動目標 (第2階層)	行動項目 (第3階層)
広島	安芸太田			
112	128	情報	防災情報	<ul style="list-style-type: none"> 洪水予報（氾濫危険情報）発表・伝達

48

ステージ4-3

No.		行動機能 (第1階層)	行動目標 (第2階層)	行動項目 (第3階層)
広島	安芸太田			
113	129	情報	防災情報	<ul style="list-style-type: none"> • 温井ダム異常洪水時防災操作移行3時間前の伝達

49

ステージ4-4

No.		行動機能 (第1階層)	行動目標 (第2階層)	行動項目 (第3階層)
広島	安芸太田			
117	-	指揮	関係機関との連携	<ul style="list-style-type: none"> • ホットライン（太田川、温井ダム→区長）
-	140	指揮	関係機関との連携	<ul style="list-style-type: none"> • ホットライン（太田川、温井ダム→町長）

50

ステージ4-5

No.		行動機能 (第1階層)	行動目標 (第2階層)	行動項目 (第3階層)
広島	安芸太田			
118	-	指揮	関係機関との連携	・ ホットライン（気象台→担当者）
-	141	指揮	関係機関との連携	・ ホットライン（気→町担当者）

51

ステージ4-6

No.		行動機能 (第1階層)	行動目標 (第2階層)	行動項目 (第3階層)
広島	安芸太田			
121	-	住民対応	避難の呼びかけ	・ 避難勧告の発令・伝達
-	142	指揮	指示・伝達	・ 避難勧告の発令

52

ステージ4-7

No.		行動機能 (第1階層)	行動目標 (第2階層)	行動項目 (第3階層)
広島	安芸太田			
125	147	報道	情報発出	<ul style="list-style-type: none"> 特別番組による情報発信【継続】

ステージ4-8

No.		行動機能 (第1階層)	行動目標 (第2階層)	行動項目 (第3階層)
広島	安芸太田			
129	148	支援組織	医療機関	<ul style="list-style-type: none"> 医療救護活動の調整

ステージ4-9

No.		行動機能 (第1階層)	行動目標 (第2階層)	行動項目 (第3階層)
広島	安芸太田			
130	-	支援組織	地域 支援組織	• 住民の避難支援

ステージ5 (応急対応)

ステージ5

応急対応

広島市

<ステージ5移行へのトリガー>

洪水・内水

- 危険水位到達
- 氾濫発生
- 温井ダム異常洪水時
- 防災操作移行1時間前通知

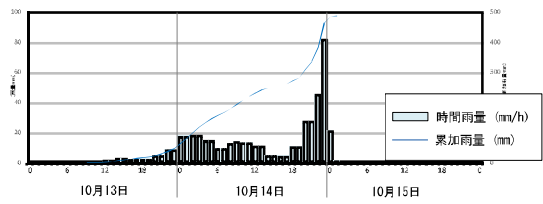
高潮

- 高潮特別警報の発表
- 高潮氾濫発生

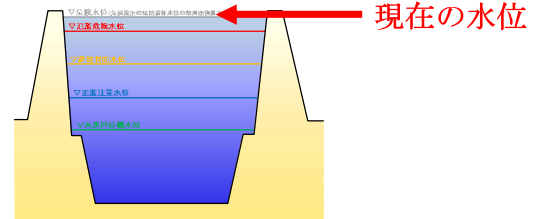
土砂災害

- 大雨特別警報の発表
- 土砂災害発生

雨量



太田川・三篠川・根谷川の水位



土砂災害危険度情報



土砂災害危険度情報：広島県砂防課提供

ステージ5

応急対応

安芸太田町

<ステージ5移行へのトリガー>

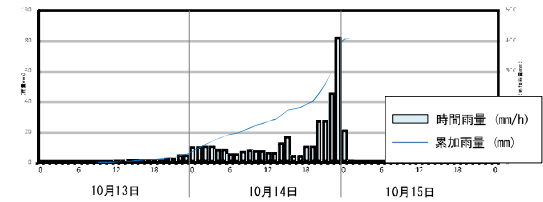
洪水・内水

- 危険水位到達
- 氾濫発生
- 温井ダム異常洪水時
- 防災操作移行1時間前通知

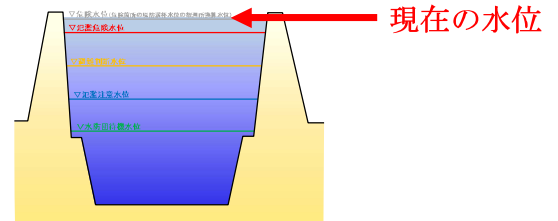
土砂災害

- 大雨特別警報の発表
- 土砂災害発生

雨量



太田川の水位



土砂災害危険度情報



土砂災害危険度情報：広島県砂防課提供

ステージ5-1

No.		行動機能 (第1階層)	行動目標 (第2階層)	行動項目 (第3階層)
広島	安芸太田			
133	151	情報	防災情報	<ul style="list-style-type: none"> 洪水予報（氾濫発生情報） 発表・伝達

59

ステージ5-2

No.		行動機能 (第1階層)	行動目標 (第2階層)	行動項目 (第3階層)
広島	安芸太田			
134	152	情報	防災情報	<ul style="list-style-type: none"> 温井ダム異常洪水時防災操 作移行1時間前の伝達

60

ステージ5-3

No.		行動機能 (第1階層)	行動目標 (第2階層)	行動項目 (第3階層)
広島	安芸太田			
135	153	情報	防災情報	<ul style="list-style-type: none"> • 温井ダム異常洪水時防災操作移行の伝達

61

ステージ5-4

No.		行動機能 (第1階層)	行動目標 (第2階層)	行動項目 (第3階層)
広島	安芸太田			
139	162	指揮	体制の確立	<ul style="list-style-type: none"> • 災害派遣要請（県→自衛隊）

62

ステージ5-5

No.		行動機能 (第1階層)	行動目標 (第2階層)	行動項目 (第3階層)
広島	安芸太田			
142	163	指揮	関係機関との連携	<ul style="list-style-type: none"> リエゾンの派遣（県、中電、NTT）

63

ステージ5-6

No.		行動機能 (第1階層)	行動目標 (第2階層)	行動項目 (第3階層)
広島	安芸太田			
140 141	-	指揮	関係機関との連携	<ul style="list-style-type: none"> ホットライン（太田川、温井ダム→区長） ホットライン（气象台→副市長）
-	164	指揮	関係機関との連携	<ul style="list-style-type: none"> ホットライン（町長）（気、太田川、温井ダム）

64

ステージ5-7

No.		行動機能 (第1階層)	行動目標 (第2階層)	行動項目 (第3階層)
広島	安芸太田			
145	-	住民対応	避難の呼びかけ	• 避難指示（緊急）の発令・伝達
-	165	指揮	指示・伝達	• 避難指示（緊急）の発令

65

ステージ5-8

No.		行動機能 (第1階層)	行動目標 (第2階層)	行動項目 (第3階層)
広島	安芸太田			
144	166	住民対応	避難所の開設・運営	• 特別公衆電話の設置判断（NTT）

66

ステージ5-9

No.		行動機能 (第1階層)	行動目標 (第2階層)	行動項目 (第3階層)
広島	安芸太田			
158	171	緊急対応	応急対応	<ul style="list-style-type: none"> 河川・道路災害の応急対策助言

67

ステージ5-10

No.		行動機能 (第1階層)	行動目標 (第2階層)	行動項目 (第3階層)
広島	安芸太田			
161	-	現場対応	危険箇所・ 被災箇所対 応	<ul style="list-style-type: none"> 応急復旧の応援要請 防災エキスパートの派遣
162	173			

68

ステージ5-11

No.		行動機能 (第1階層)	行動目標 (第2階層)	行動項目 (第3階層)
広島	安芸太田			
163	175	現場対応	危険箇所・ 被災箇所対 応	<ul style="list-style-type: none"> 河川・道路災害の応急対策 及び対策工法助言 災害復旧調査・対策工法 (災害査定) 助言
164	176			

69

ステージ5-12

No.		行動機能 (第1階層)	行動目標 (第2階層)	行動項目 (第3階層)
広島	安芸太田			
167	177	公共交通 ・道路	応急復旧	<ul style="list-style-type: none"> 道路啓開作業 緊急交通路の確保 道路の通行確保 災害復旧の援助
168	178			
169	179			
170	180			

70

ステージ5-13

No.		行動機能 (第1階層)	行動目標 (第2階層)	行動項目 (第3階層)
広島	安芸太田			
172	181	ライフライン	応急復旧	<ul style="list-style-type: none"> 通信の復旧

71

ステージ5-14

No.		行動機能 (第1階層)	行動目標 (第2階層)	行動項目 (第3階層)
広島	安芸太田			
173	182	ライフライン	応急復旧	<ul style="list-style-type: none"> 電気の復旧

72

ステージ5-15

No.		行動機能 (第1階層)	行動目標 (第2階層)	行動項目 (第3階層)
広島	安芸太田			
174	183	ライフライン	応急復旧	<ul style="list-style-type: none"> ガスの復旧

73

ステージ5-16

No.		行動機能 (第1階層)	行動目標 (第2階層)	行動項目 (第3階層)
広島	安芸太田			
175	184	報道	情報収集・ 情報発信	<ul style="list-style-type: none"> 道路情報の把握 被害情報の把握 ローカル放送への切り替え 被害情報の放送 交通、インフラ、生活支援 情報、ボランティア情報の 発信
176	185			
177	186			
178	187			
179	188			

74

ステージ5-17

No.		行動機能 (第1階層)	行動目標 (第2階層)	行動項目 (第3階層)
広島	安芸太田			
181	189	支援組織	医療機関	<ul style="list-style-type: none"> 医療機関の被害状況の把握 医療チームの派遣 医療救護班（JMAT）の派遣 避難所ニーズに応じた活動
182	190			
183	191			
184	192			