

高ステージを想定した訓練

令和3年2月15日

太田川水防災タイムライン検討会

訓練の実施方法

- ①これから、令和2年7月14日の雨が実際より長く降り続き大規模な災害が起きた場合を想定した状況付与を行います。
- ②情報をもとにステージを判断し、必要な情報伝達、防災行動を行ってください。
- ③関係機関への情報伝達、行動の報告はZoomか会場のマイクを通して行ってください。

<周知事項の例>

- ・市・町：避難情報の発令
- ・交通事業者：通行規制の周知
- ・ライフライン事業者：停電・ガス供給停止・回線停止の周知

訓練の実施方法

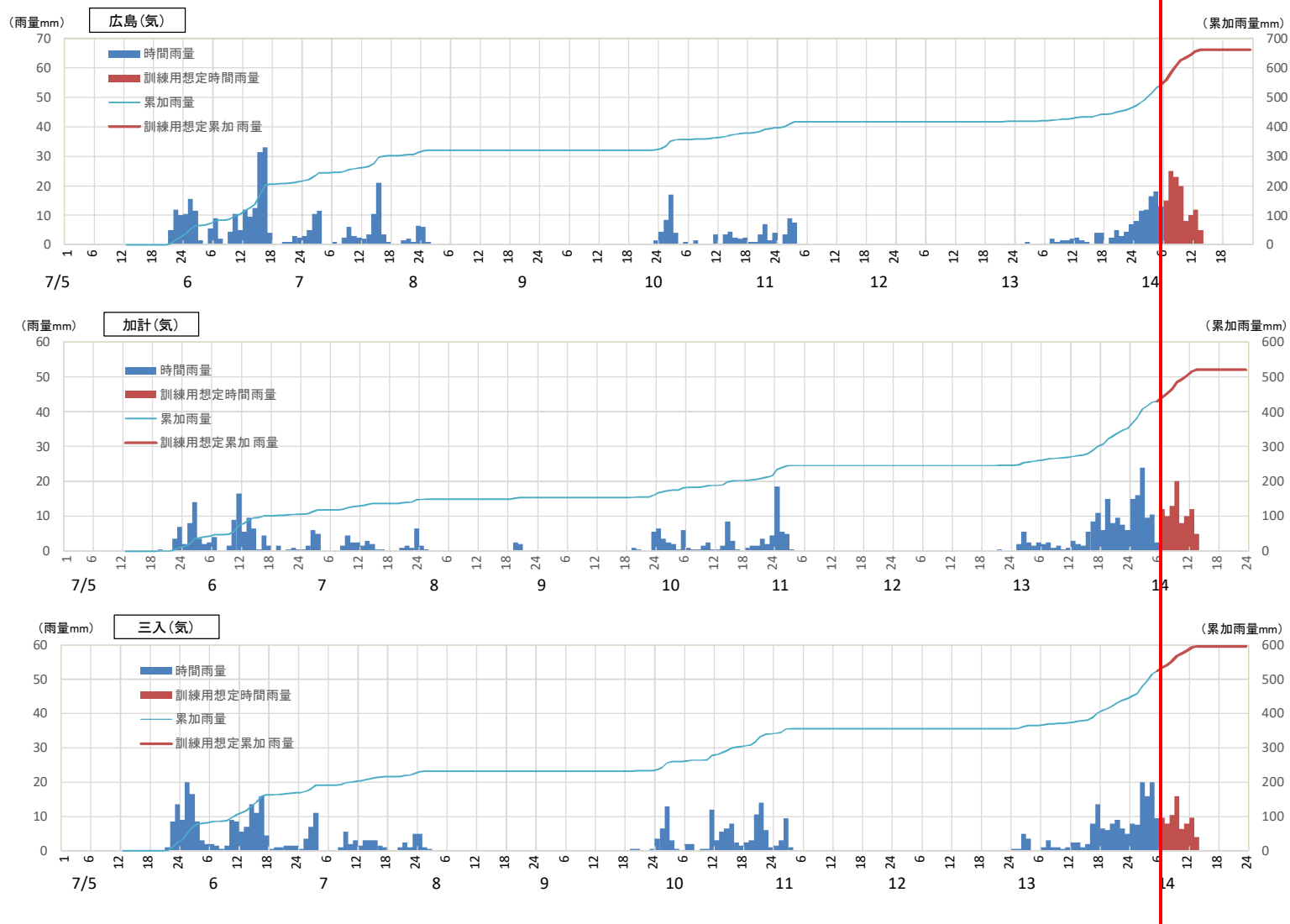
【お願い】

- 発言する場合は、はじめに所属機関名を言ってください。
例：「安芸太田町総務課です。避難指示を発令します。」
- 特定の機関へ情報伝達する場合は、最後に連絡先の機関名を言ってください。
例：「温井ダム管理事務所です。広島市危機管理室に異常洪水時防災操作を開始したことをお伝えします。広島市さんどうぞ。」
「広島市危機管理室です。了解しました。」

14日6時以降の降雨の予測

・今後(14日6時以降)約6時間は雨が降り続く予想です。

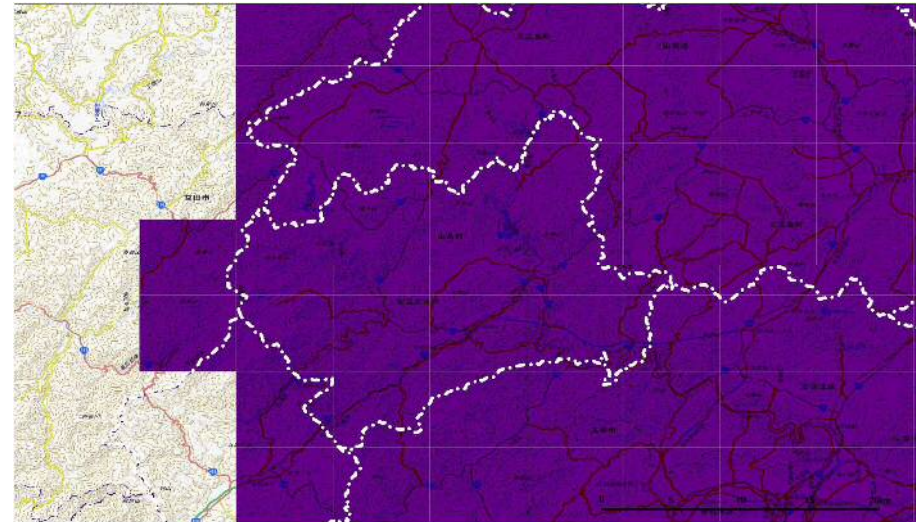
現在時刻



状況付与①（安芸太田町 気象状況）

洪水・内水
洪水警報
土砂災害
大雨警報(土砂災害) 土砂災害警戒情報
その他

土砂災害危険度情報



●凡例

土砂災害危険度 ▲閉じる 行動の目安

- 高 ▲ 実況で基準値※超過
- ▲ 1時間後に基準値※超過
- ▲ 2時間後に基準値※超過
- ▲ 3時間後に基準値※超過
- ▲ 大雨警報(土砂災害)基準超過
- ▲ 大雨注意報基準超過

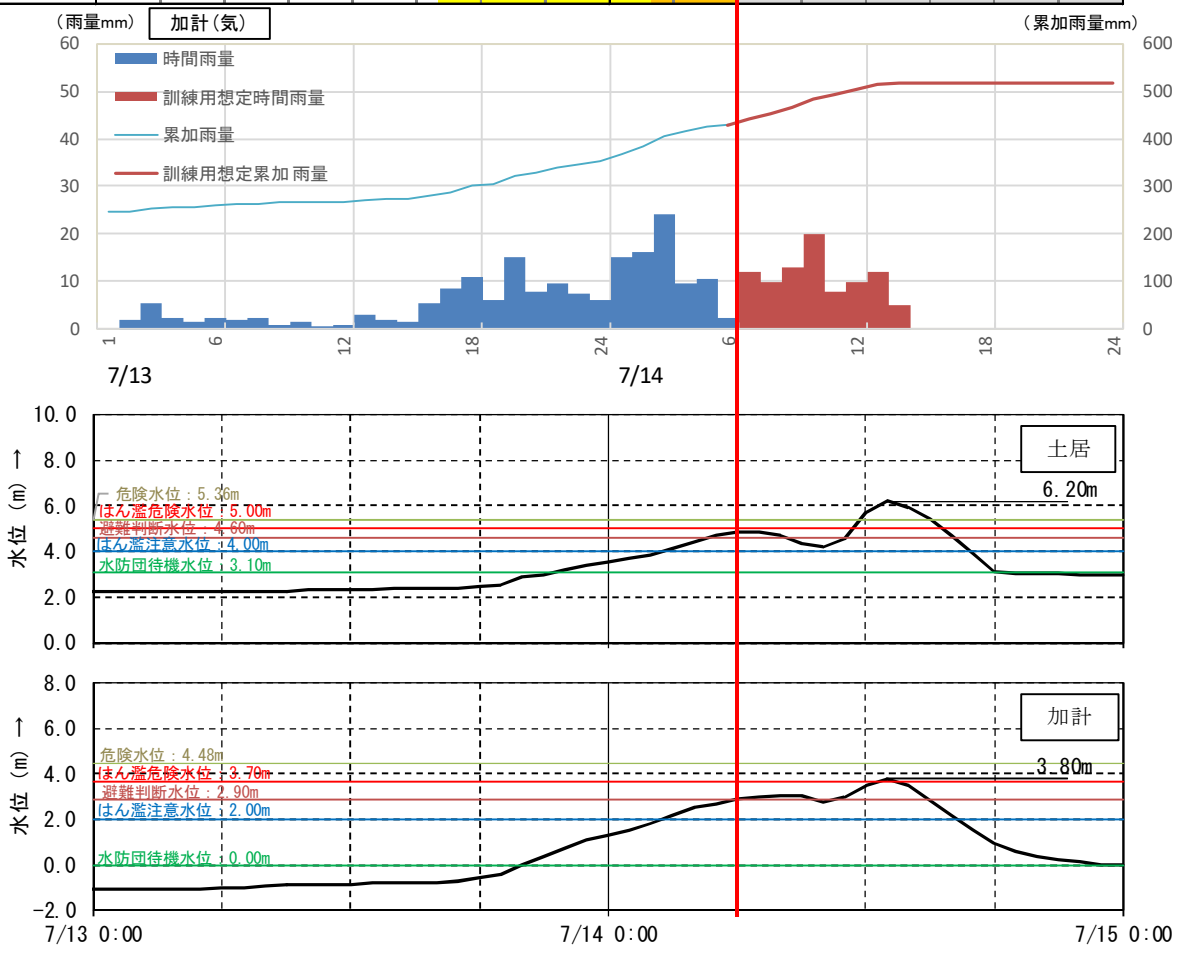
※基準値：「土砂災害警戒情報」の発表基準

※訓練のため、全域で閾値を超えた想定にしています。

14日以降の出水状況の予想(安芸太田町)

現在時刻

		7/13									7/14								
		0	3	6	9	12	15	18	21	0	3	6	9	12	15	18	21		
大雨	注意報						■	■	■	■	■								
洪水	注意報						■	■	■	■	■								
土砂災害警戒情報											■								
避難情報																			
安芸太田町	トリガーに従ったステージ						2	3	3	4	4								
	実際のステージ						2	2	3	3	4								



状況付与②（安芸太田町 土砂災害の発生）

住民から警察に安芸太田町の国道191号及び県道305号が道路が寸断されたと、連絡がありました。一部地域が孤立している模様です。

- 広島県山県警察署は、関係機関への連絡等をZoomもしくは会場のマイクを使って行ってください。

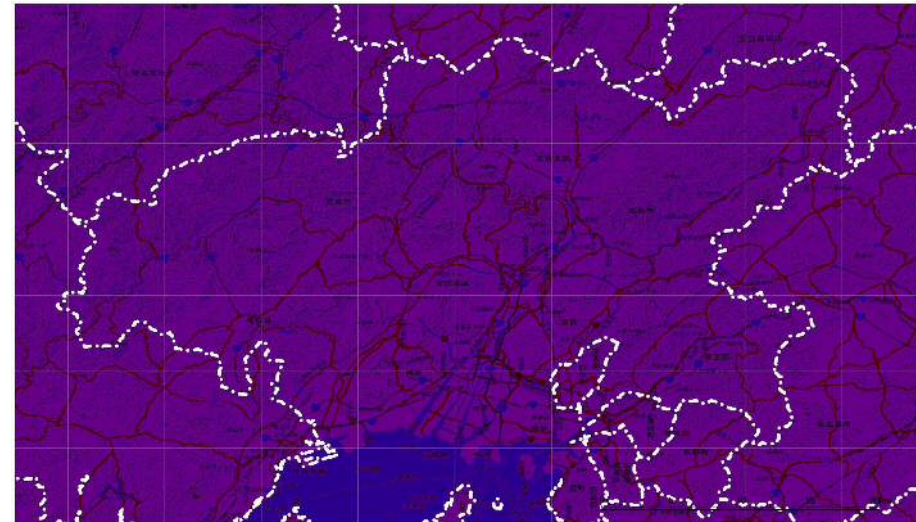


図 土砂災害発生想定箇所位置図(出典:土砂災害ポータルひろしま)

状況付与①（広島市 気象状況）

洪水・内水
洪水警報
土砂災害
大雨警報(土砂災害) 土砂災害警戒情報
その他

土砂災害危険度情報



●凡例

土砂災害危険度 ▲閉じる 行動の目安



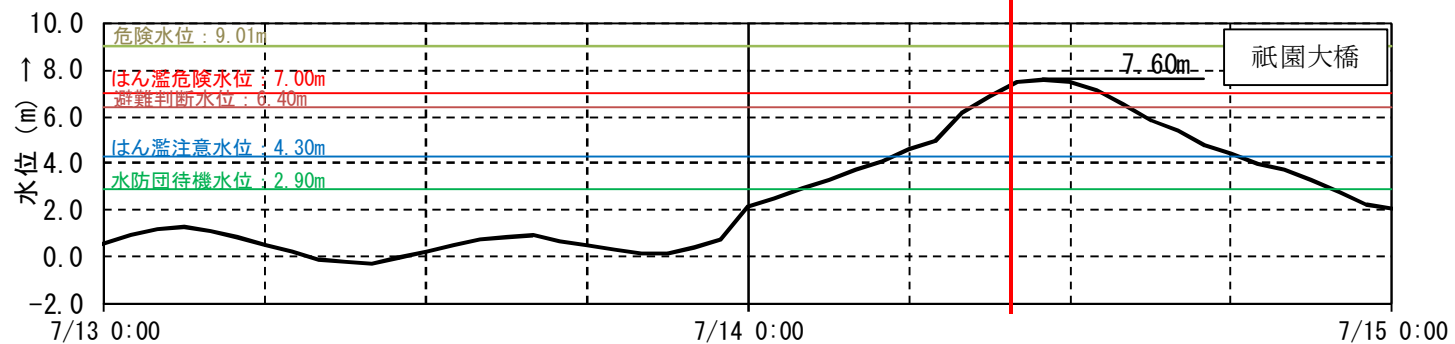
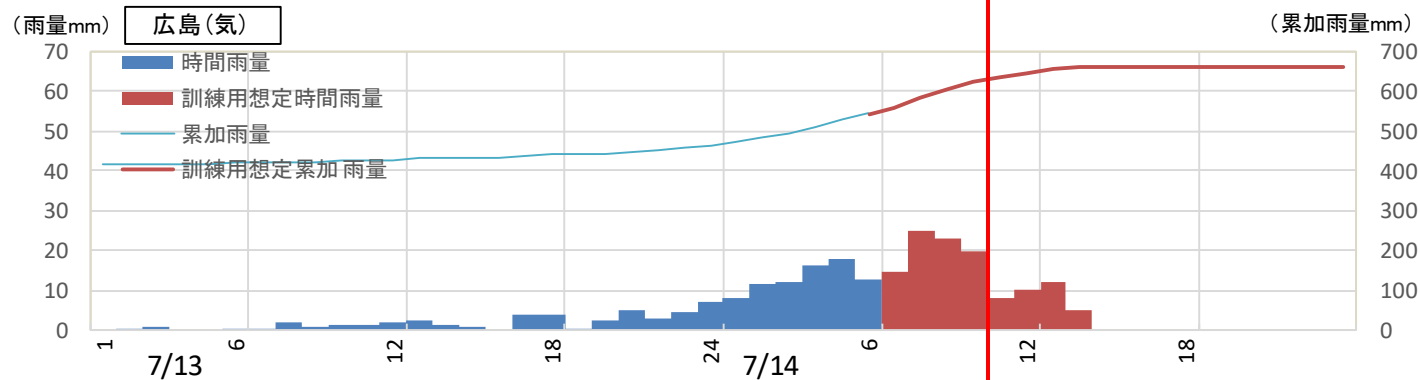
*基準値：「土砂災害警戒情報」の発表基準

※訓練のため、全域で閾値を超えた想定にしています。

14日以降の出水状況の予想(広島市)

現在時刻

		7/13						7/14									
		0	3	6	9	12	15	18	21	0	3	6	9	12	15	18	21
大雨	■ : 注意報 ■ : 警報			■	■	■	■	■	■	■	■	■	■				
洪水	■ : 注意報 ■ : 警報							■	■	■	■	■	■				
高潮	■ : 注意報 ■ : 警報																
土砂災害警戒情報 : ■										■	■	■	■				
広島市 西区	避難情報												■				
	トリガーに従ったステージ							2	■	■	4	■	■				
	実際のステージ																



状況付与②-1（広島市 デルタ地域での破堤氾濫）

太田川河川事務所が、太田川放水路左岸側の横川駅付近で破堤氾濫を確認しました。

- 氾濫区域は不明ですが、今回破堤した箇所と同じ個所が破堤した場合の、計画規模洪水による浸水想定区域は、下記の通りです。
- 太田川河川事務所は、Zoomもしくは会場のマイクを使って関係機関への連絡等、対応行動を行ってください。

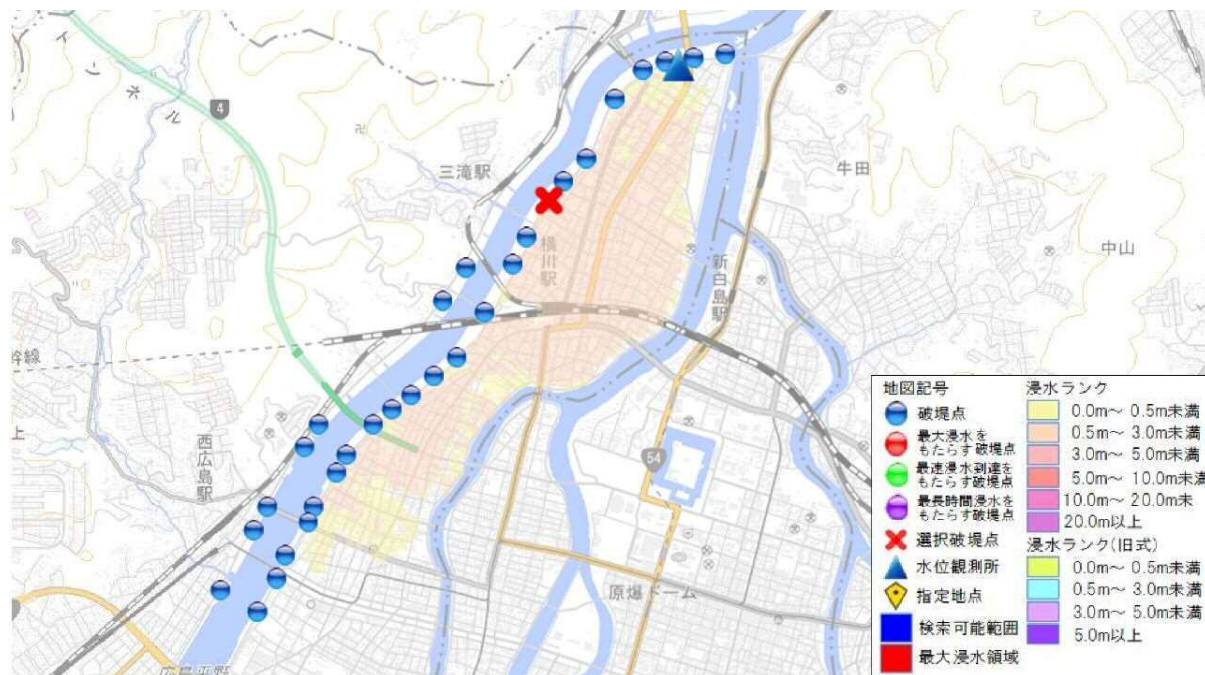


図 計画規模 4.0k左岸破堤の最大浸水深図(出典:浸水ナビ)

状況付与②-2（広島市 ライフライン被害の発生）

住民から中国電力へ停電の情報、広島ガスへガス不通の連絡が入りました。

- ガス不通の地域と停電の地域は以下の通りです。
- 広島ガス、中国電力は、Zoomもしくは会場のマイクを使って関係機関への連絡等、対応行動を行ってください。

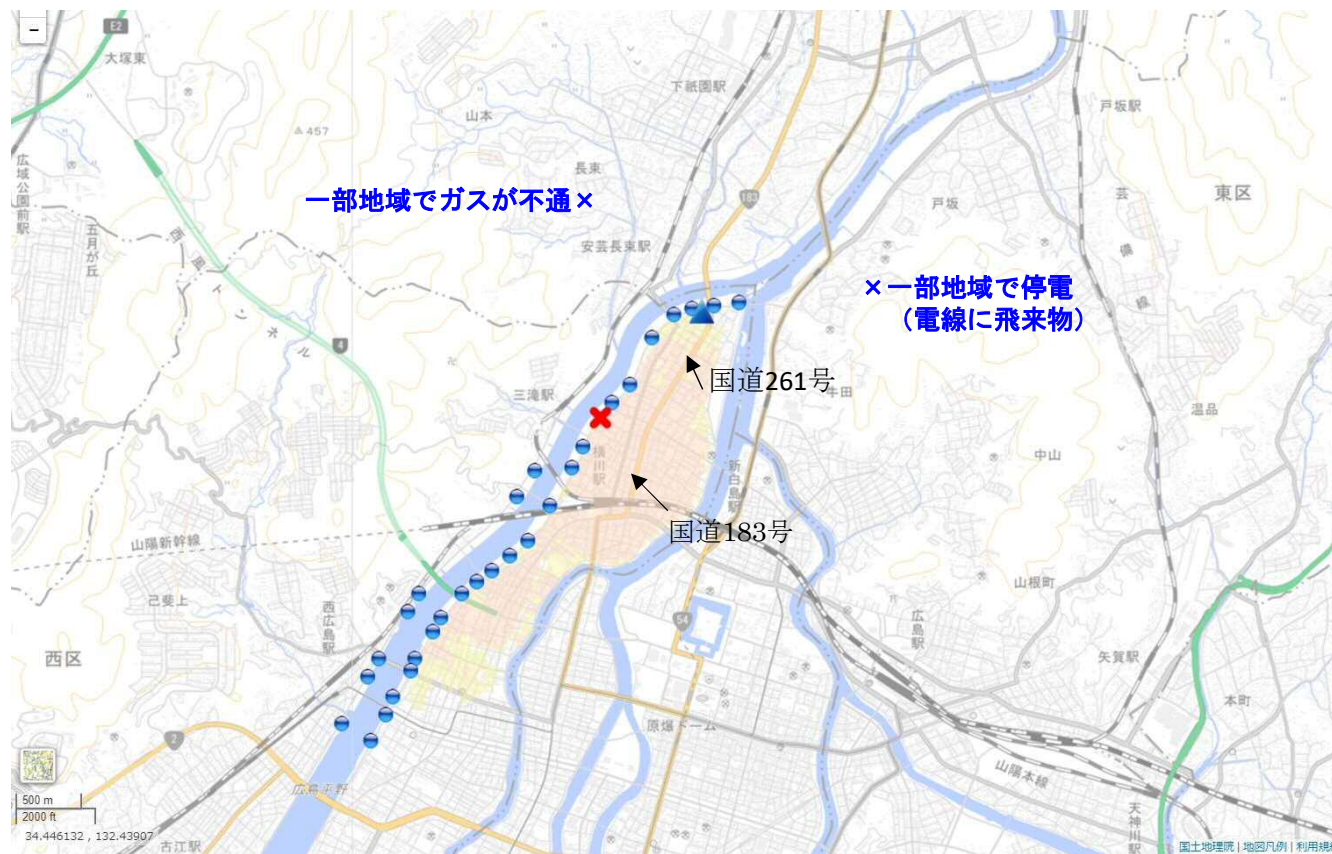


図 計画規模 4.0k左岸破堤の最大浸水深図(出典:浸水ナビ)