

# 太田川水防災タイムライン 読み合わせの進め方

令和3年6月17日



# オンラインで参加される方へ

---

- 各機関で、配布資料にある◎と○の用紙をご用意ください。
- 読み上げた行動項目の主体、発信者側である場合は◎、支援、受信者である場合は○が、画面に見えるよう示してください。

その際、支援受信者（○）の機関は、主体・発信者がどこの機関か、（◎）を上げているのをご確認ください。

- 行動項目等について修正、変更、疑問等ありましたら、各自でメモをとり、意見交換の時にチャット機能を利用して内容をお送りください。  
司会進行役が発表いたします。
- 途中発言したいときは「挙手ボタン」を押してください。司会進行役が「○○様どうぞ」と促しますので、マイクをオンにして発言してください。



# 読み合わせの手順

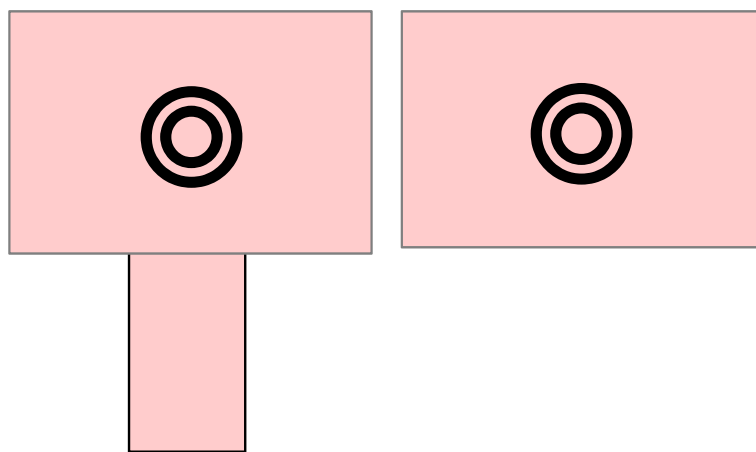
ステージごとに進めます。1ステージ＝約12分（目安）

※1つのステージ内は、ノンストップで進めます。

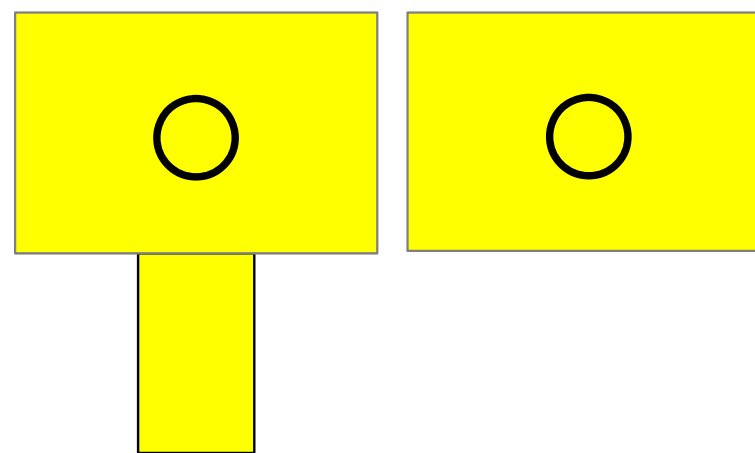
1. ステージの状況説明 2分
2. ステージの行動項目読み上げ 5分
  - 時間の都合上、全てを読み上げることが出来ないため、いくつかピックアップした項目を読み上げます。
  - 役割を担う各組織の代表者は手元のカードを挙げてください。
  - 行動項目等についての疑問に思ったことなどを付せんを書いてください。
3. （各ステージ終了後）意見交換 5分

# カードで意思表示

各機関は、該当する札を掲げてください



行動の主体、情報の発信者である場合



行動の支援、情報の受信者である場合

# 意見交換の内容

---

各ステージ終了後の意見交換では、

- **行動項目のわかりやすさ**
- 行動のタイミングの確認
- 関係機関との連携の確認

を中心に議論します。

ステージ 1

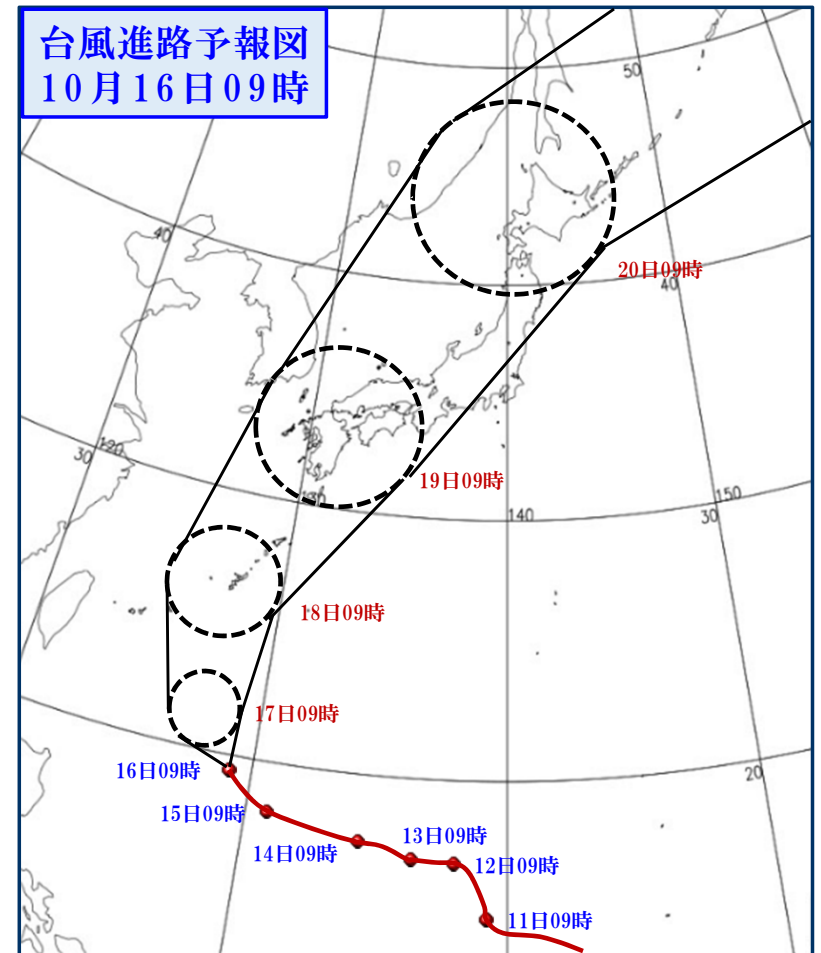
(準備)

# ステージ1

## 準備

<広島市・安芸太田町共通>

○太田川流域が  
台風の3日予報円に入る





# ステージ1-1

No.		防災機能 (第1階層)	行動目標 (第2階層)	行動項目 (第3階層)
広島	安芸太田			
11	18	情報	防災情報	• 台風説明会の開催

# ステージ1-2

No.		防災機能 (第1階層)	行動目標 (第2階層)	行動項目 (第3階層)
広島	安芸太田			
12,13	19,20	情報	防災情報	<ul style="list-style-type: none"> <li>• 気象予警報の発表・伝達【継続】</li> <li>• 気象情報の発表・伝達【継続】</li> </ul>

# ステージ1-3

No.		防災機能 (第1階層)	行動目標 (第2階層)	行動項目 (第3階層)
広島	安芸太田			
14	21	情報	防災情報	• 河川情報、ダム流入量・放流量の伝達【継続】

# ステージ1-4

No.		防災機能 (第1階層)	行動目標 (第2階層)	行動項目 (第3階層)
広島	安芸太田			
18	-	指揮	体制の確立	• 注意体制への移行
-	27	指揮	体制の確立	• 注意体制（町、県）

# ステージ1-5

No.		防災機能 (第1階層)	行動目標 (第2階層)	行動項目 (第3階層)
広島	安芸太田			
21	-	要配慮者 対応	市立学校等 の対応	<ul style="list-style-type: none"> <li>休校等の判断・指示</li> </ul>

# ステージ1-6

No.		防災機能 (第1階層)	行動目標 (第2階層)	行動項目 (第3階層)
広島	安芸太田			
22	-	現場対応	施設の保全	• 人員の確保
-	38	現場対応	施設の保全	• 人員の確保 (第一次警戒体制)

# ステージ1-7

No.		防災機能 (第1階層)	行動目標 (第2階層)	行動項目 (第3階層)
広島	安芸太田			
33	44	公共交通 ・道路	運行停止・ 通行止め	<ul style="list-style-type: none"> <li>翌日の計画運休の周知、通行止めの周知</li> </ul>

# ステージ1-8

No.		防災機能 (第1階層)	行動目標 (第2階層)	行動項目 (第3階層)
広島	安芸太田			
35	46	ライフライン	応急復旧 体制の確立	<ul style="list-style-type: none"> <li>復旧資機材、車両の確保</li> <li>情報連絡体制の確認</li> </ul>
36	47			



# ステージ1-9

No.		防災機能 (第1階層)	行動目標 (第2階層)	行動項目 (第3階層)
広島	安芸太田			
37	48	報道	情報収集 情報発出 体制の確立	<ul style="list-style-type: none"> <li>• 気象情報の把握【継続】</li> <li>• 市民・町民への注意喚起</li> <li>• 台風の危険性の放送</li> <li>• 気象情報の伝達</li> <li>• 移動のための車両・ガソリン等の確保</li> <li>• 取材体制の作成・指示</li> </ul>
38	49			
39	50			
40	51			
41	52			
42	53			

ステージ 2

(警戒)

# ステージ2

# 警戒

## 広島市

<ステージ2移行へのトリガー>

### 洪水・内水

洪水警報の発表

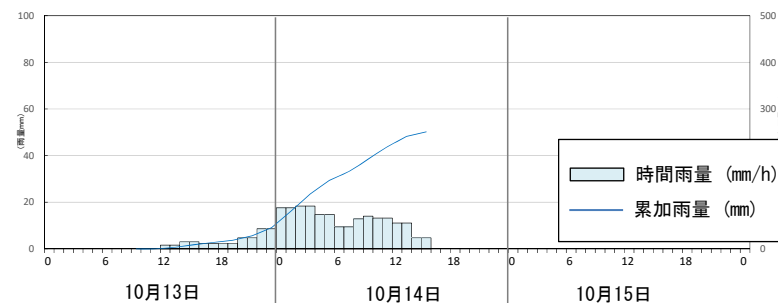
### 高潮

高潮注意報の発表

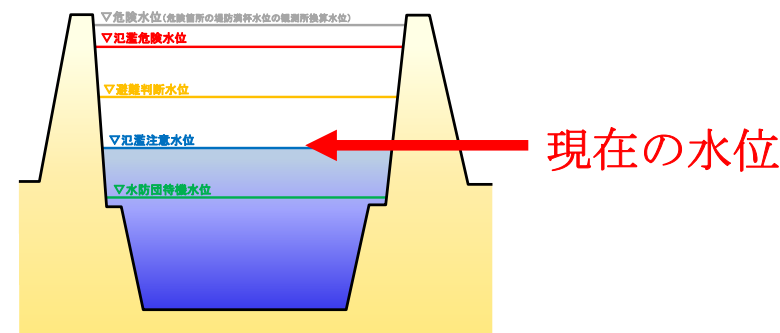
### 土砂災害

大雨警報（土砂災害）の発表

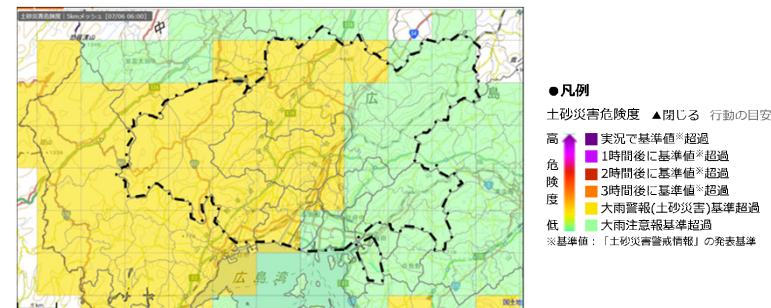
## 雨量



## 太田川・三篠川・根谷川の水位



## 土砂災害危険度情報



土砂災害危険度情報：広島県砂防課提供

# ステージ2

# 警戒

## 安芸太田町

＜ステージ2移行へのトリガー＞

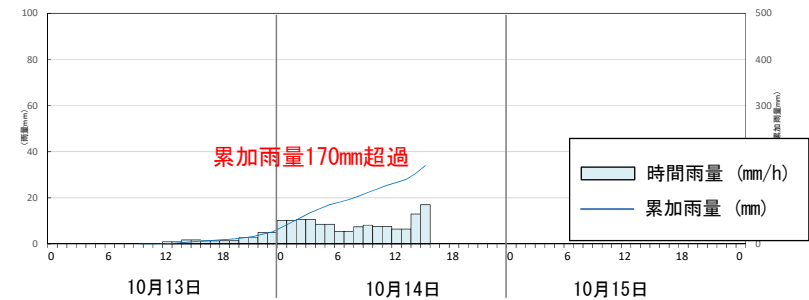
### 洪水・内水

洪水注意報の発表

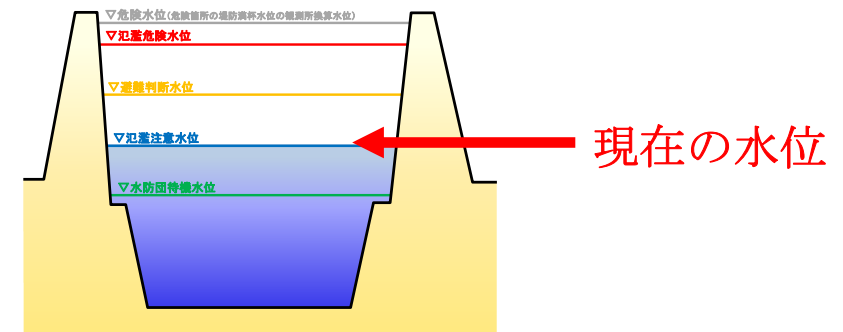
### 土砂災害

大雨注意報の発表

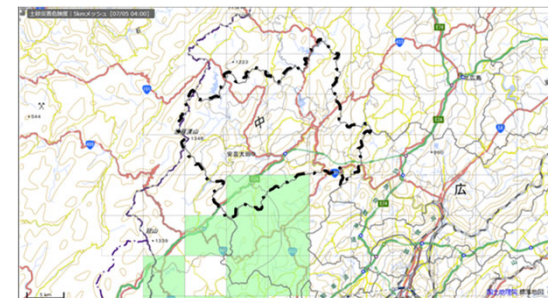
## 雨量



## 太田川の水位



## 土砂災害危険度情報



- 凡例
- 土砂災害危険度 ▲閉じる 行動の目安
- 高 実況で基準値<sup>※</sup>超過
- 危険 1時間後に基準値<sup>※</sup>超過
- 度 2時間後に基準値<sup>※</sup>超過
- 低 3時間後に基準値<sup>※</sup>超過
- 大雨注意報(土砂災害)基準超過
- 大雨注意報基準超過
- ※基準値: 「土砂災害警戒情報」の発表基準

土砂災害危険度情報：広島県砂防課提供

# ステージ2-1

No.		防災機能 (第1階層)	行動目標 (第2階層)	行動項目 (第3階層)
広島	安芸太田			
47	57	情報	防災情報	<ul style="list-style-type: none"><li>洪水予報（氾濫注意情報） 発表・伝達</li></ul>

## ステージ2-2

No.		防災機能 (第1階層)	行動目標 (第2階層)	行動項目 (第3階層)
広島	安芸太田			
48	58	情報	防災情報	• ダム放流状況の伝達

## ステージ2-3

No.		防災機能 (第1階層)	行動目標 (第2階層)	行動項目 (第3階層)
広島	安芸太田			
50	64	情報	対応状況	• 交通規制状況の伝達【継続】

# ステージ2-4

No.		防災機能 (第1階層)	行動目標 (第2階層)	行動項目 (第3階層)
広島	安芸太田			
54	-	指揮	関係機関との連携	<ul style="list-style-type: none"> <li>県へのリエゾンの派遣 (気)</li> </ul>
-	72	指揮	関係機関との連携	<ul style="list-style-type: none"> <li>リエゾンの派遣</li> </ul>



# ステージ2-5

No.		防災機能 (第1階層)	行動目標 (第2階層)	行動項目 (第3階層)
広島	安芸太田			
67	91	ライフライン	体制の確立	<ul style="list-style-type: none"> <li>警戒体制への移行、災害対策本部準備</li> </ul>

# ステージ2-6

No.		防災機能 (第1階層)	行動目標 (第2階層)	行動項目 (第3階層)
広島	安芸太田			
68	92	報道	情報収集 体制の確立	<ul style="list-style-type: none"> <li>避難情報の把握【継続】</li> <li>交通状況の把握【継続】</li> <li>社内応援の体制構築</li> </ul>
69	93			
72	96			

# ステージ2-7

No.		防災機能 (第1階層)	行動目標 (第2階層)	行動項目 (第3階層)
広島	安芸太田			
76 77	-	地下施設	施設閉鎖	<ul style="list-style-type: none"> <li>閉店の検討</li> <li>営業状況の情報提供</li> </ul>

# ステージ2-8

No.		防災機能 (第1階層)	行動目標 (第2階層)	行動項目 (第3階層)
広島	安芸太田			
84	97	支援組織	医療機関	<ul style="list-style-type: none"> <li>医療機関への注意喚起</li> </ul>

ステージ 3

(早期避難)

# ステージ3

# 早期避難

## 広島市

＜ステージ3移行へのトリガー＞

### 洪水・内水

避難判断水位到達

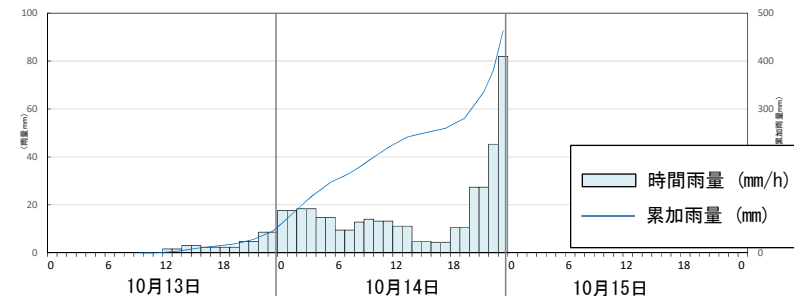
### 高潮

高潮警報の発表  
(予測潮位TP2.9m未満)

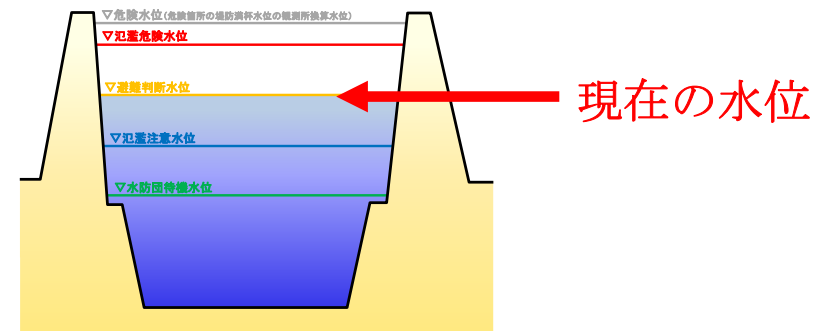
### 土砂災害

土砂災害危険度情報  
(3時間前)の発表

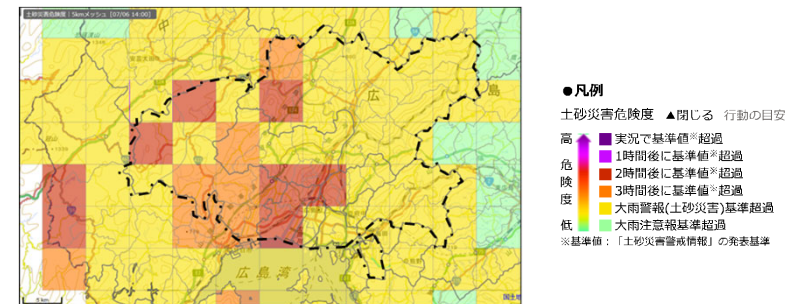
## 雨量



## 太田川・三篠川・根谷川の水位



## 土砂災害危険度情報



土砂災害危険度情報：広島県砂防課提供

# ステージ3

# 早期避難

## 安芸太田町

＜ステージ3移行へのトリガー＞

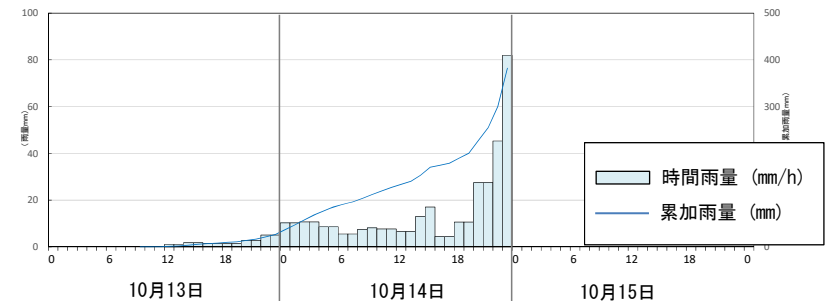
洪水・内水

避難判断水位到達

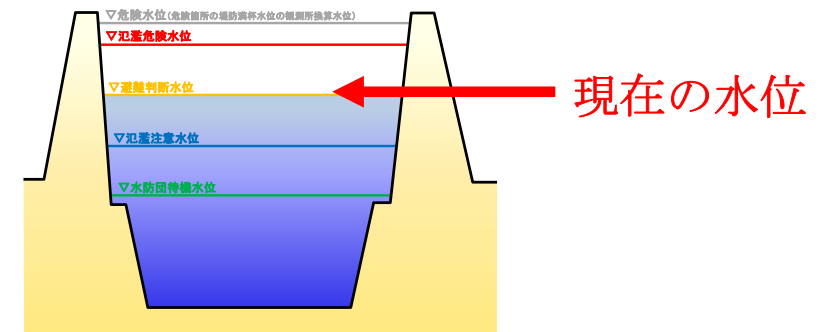
土砂災害

土砂災害危険度情報(2時間前)  
の発表

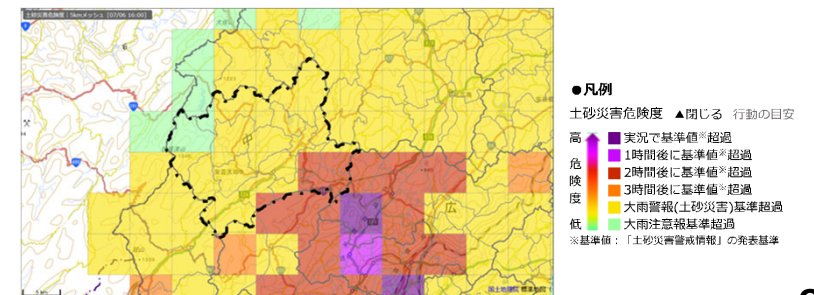
### 雨量



### 太田川の水位



### 土砂災害危険度情報



土砂災害危険度情報: 広島県砂防課提供

# ステージ3-1

No.		防災機能 (第1階層)	行動目標 (第2階層)	行動項目 (第3階層)
広島	安芸太田			
89	100	情報	防災情報	<ul style="list-style-type: none"><li>洪水予報（氾濫警戒情報） 発表・伝達</li></ul>



## ステージ3-2

No.		防災機能 (第1階層)	行動目標 (第2階層)	行動項目 (第3階層)
広島	安芸太田			
90	101	情報	防災情報	• ダム放流状況の伝達

# ステージ3-3

No.		防災機能 (第1階層)	行動目標 (第2階層)	行動項目 (第3階層)
広島	安芸太田			
97	-	住民対応	避難の呼びかけ	<ul style="list-style-type: none"> <li>高齢者等避難の広報</li> </ul>
98	-	要配慮者 対応	福祉避難所 開設	<ul style="list-style-type: none"> <li>福祉避難所の開設</li> </ul>

# ステージ3-4

No.		防災機能 (第1階層)	行動目標 (第2階層)	行動項目 (第3階層)
広島	安芸太田			
100	122	公共交通 ・道路	運行停止・ 通行止め	<ul style="list-style-type: none"> <li>徐行運転・運休・通行止めの実施</li> <li>運行停止・通行止めの情報提供</li> </ul>
101	123			

# ステージ3-5

No.		防災機能 (第1階層)	行動目標 (第2階層)	行動項目 (第3階層)
広島	安芸太田			
102	124	報道	情報収集 情報発出	<ul style="list-style-type: none"> <li>土砂災害危険度情報収集</li> <li>避難情報の発信【継続】</li> </ul>
104	125			

ステージ 4

(避難)

# ステージ4

# 避難

## 広島市

＜ステージ4移行へのトリガー＞

### 洪水・内水

氾濫危険水位到達  
 温井ダム異常洪水時防災操作  
 移行3時間前

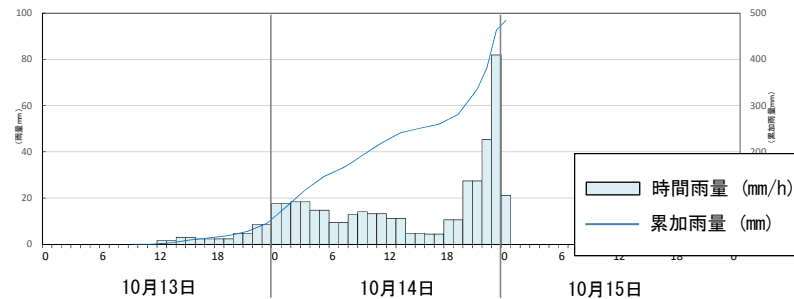
### 高潮

高潮警報の発表  
 (予測潮位TP2.9m以上)

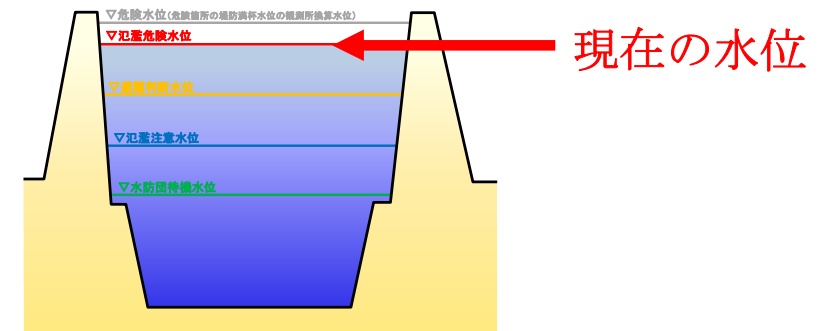
### 土砂災害

土砂災害警戒情報の発表

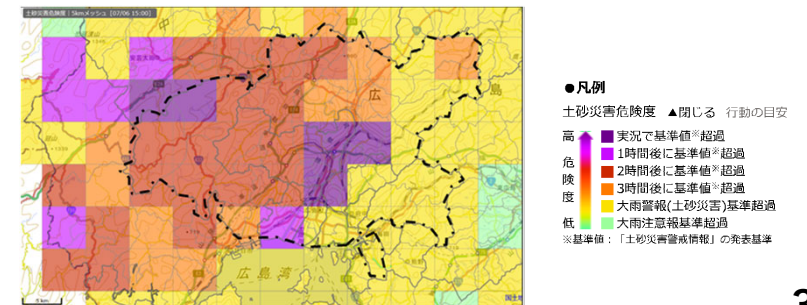
## 雨量



## 太田川・三篠川・根谷川の水位



## 土砂災害危険度情報



土砂災害危険度情報：広島県砂防課提供

# ステージ4

# 避難

## 安芸太田町

＜ステージ4移行へのトリガー＞

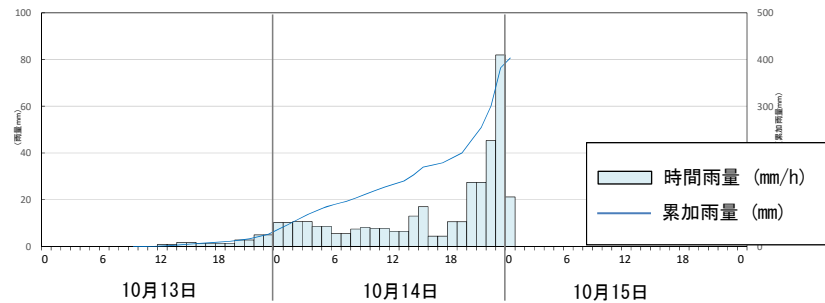
### 洪水・内水

- 氾濫危険水位到達
- 温井ダム異常洪水時防災操作
- 移行3時間前通知
- 中電ダム放流通知

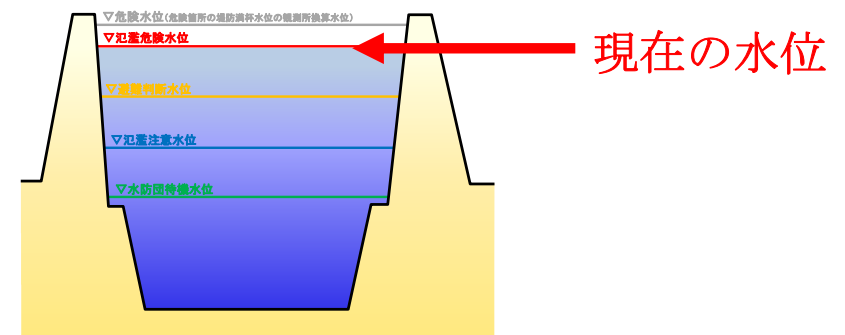
### 土砂災害

土砂災害警戒情報の発表

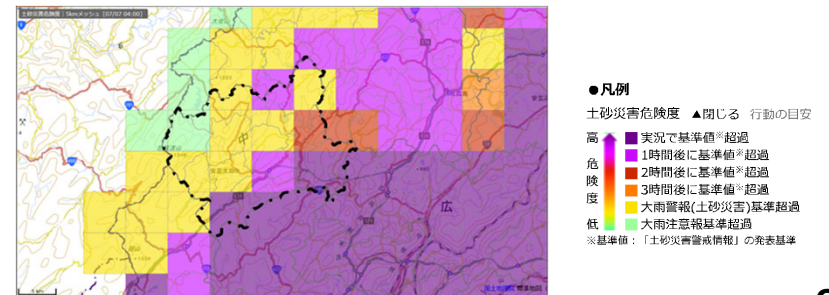
雨量



太田川の水位



土砂災害危険度情報



土砂災害危険度情報：広島県砂防課提供

# ステージ4-1

No.		防災機能 (第1階層)	行動目標 (第2階層)	行動項目 (第3階層)
広島	安芸太田			
113	131	情報	防災情報	<ul style="list-style-type: none"> <li>• 温井ダム異常洪水時防災操作移行3時間前の伝達</li> </ul>



# ステージ4-2

No.		防災機能 (第1階層)	行動目標 (第2階層)	行動項目 (第3階層)
広島	安芸太田			
117	-	指揮	関係機関との連携	<ul style="list-style-type: none"> <li>ホットライン（太田川、温井ダム→区長）</li> </ul>
-	142	指揮	関係機関との連携	<ul style="list-style-type: none"> <li>ホットライン（太田川、温井ダム→町長）</li> </ul>

# ステージ4-3

No.		防災機能 (第1階層)	行動目標 (第2階層)	行動項目 (第3階層)
広島	安芸太田			
118	-	指揮	関係機関との連携	• ホットライン（気象台→市担当者）
-	143	指揮	関係機関との連携	• ホットライン（気象台→町担当者）

# ステージ4-4

No.		防災機能 (第1階層)	行動目標 (第2階層)	行動項目 (第3階層)
広島	安芸太田			
121	-	住民対応	避難の呼びかけ	• 避難指示の発令・伝達
-	145	指揮	指示・伝達	• 避難指示の発令

## ステージ4-5

No.		防災機能 (第1階層)	行動目標 (第2階層)	行動項目 (第3階層)
広島	安芸太田			
125	150	報道	情報発出	• 特別番組による情報発信 【継続】

## ステージ4-6

No.		防災機能 (第1階層)	行動目標 (第2階層)	行動項目 (第3階層)
広島	安芸太田			
129	151	支援組織	医療機関	• 医療救護活動の調整

ステージ5

(応急対応)

# ステージ5

# 応急対応

## 広島市

＜ステージ5 移行へのトリガー＞

### 洪水・内水

- 危険水位到達
- 氾濫発生
- 温井ダム異常洪水時
- 防災操作移行1時間前通知

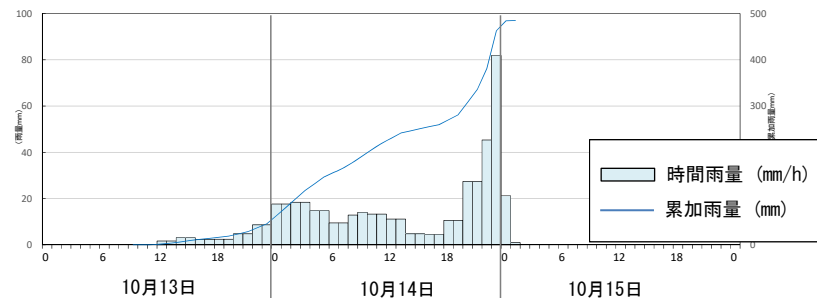
### 高潮

- 高潮特別警報の発表
- 高潮氾濫発生

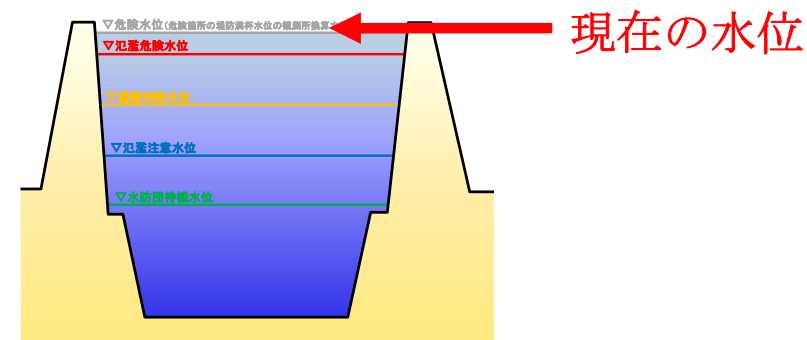
### 土砂災害

- 大雨特別警報の発表
- 土砂災害発生

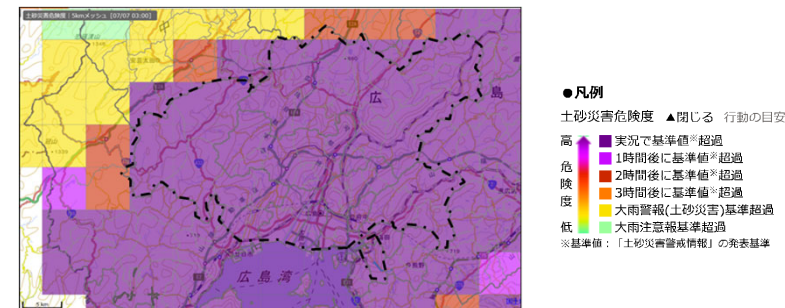
## 雨量



## 太田川・三篠川・根谷川の水位



## 土砂災害危険度情報



土砂災害危険度情報：広島県砂防課提供

# ステージ5

# 応急対応

## 安芸太田町

＜ステージ5移行へのトリガー＞

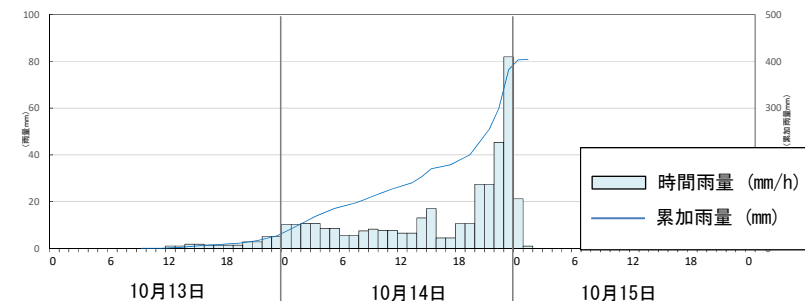
### 洪水・内水

- 危険水位到達
- 氾濫発生
- 温井ダム異常洪水時
- 防災操作移行1時間前通知

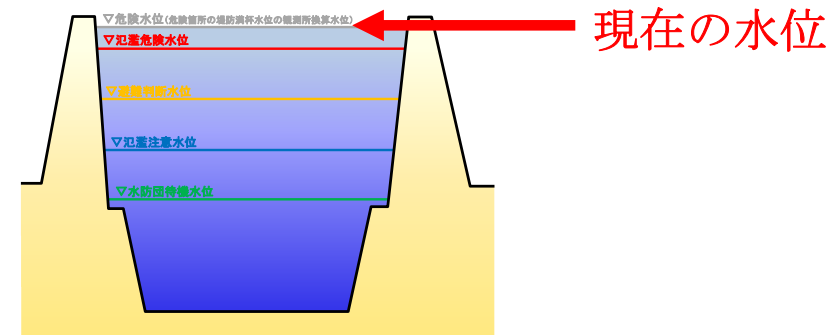
### 土砂災害

- 大雨特別警報の発表
- 土砂災害発生

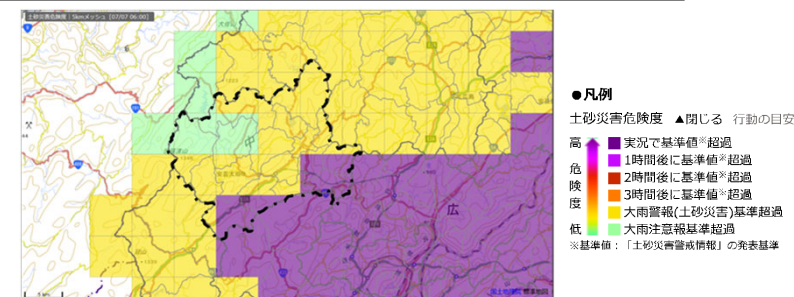
## 雨量



## 太田川の水位



## 土砂災害危険度情報



土砂災害危険度情報：広島県砂防課提供



# ステージ5-1

No.		防災機能 (第1階層)	行動目標 (第2階層)	行動項目 (第3階層)
広島	安芸太田			
139	165	指揮	体制の確立	• 災害派遣要請 (県→自衛隊)

# ステージ5-2

No.		防災機能 (第1階層)	行動目標 (第2階層)	行動項目 (第3階層)
広島	安芸太田			
142	166	指揮	関係機関との連携	<ul style="list-style-type: none"> <li>リエゾンの派遣（県、中電、NTT）</li> </ul>

# ステージ5-3

No.		防災機能 (第1階層)	行動目標 (第2階層)	行動項目 (第3階層)
広島	安芸太田			
140 141	-	指揮	関係機関との連携	<ul style="list-style-type: none"> <li>• ホットライン（太田川、温井ダム→区長）</li> <li>• ホットライン（気象台→副市長）</li> </ul>
-	167	指揮	関係機関との連携	<ul style="list-style-type: none"> <li>• ホットライン（町長）（気、太田川、温井ダム）</li> </ul>

# ステージ5-4

No.		防災機能 (第1階層)	行動目標 (第2階層)	行動項目 (第3階層)
広島	安芸太田			
145	-	住民対応	避難の呼びかけ	• 緊急安全確保の発令・伝達
-	168	指揮	指示・伝達	• 緊急安全確保の発令

# ステージ5-5

No.		防災機能 (第1階層)	行動目標 (第2階層)	行動項目 (第3階層)
広島	安芸太田			
144	169	住民対応	避難所の開設・運営	<ul style="list-style-type: none"> <li>特別公衆電話の設置判断 (NTT)</li> </ul>

# ステージ5-6

No.		防災機能 (第1階層)	行動目標 (第2階層)	行動項目 (第3階層)
広島	安芸太田			
158	174	緊急対応	応急対応	<ul style="list-style-type: none"> <li>河川・道路災害の応急対策 助言</li> </ul>

# ステージ5-7

No.		防災機能 (第1階層)	行動目標 (第2階層)	行動項目 (第3階層)
広島	安芸太田			
161	175	現場対応	危険箇所・ 被災箇所対 応	<ul style="list-style-type: none"> <li>• 応急復旧の応援要請（災害協定業者の派遣）</li> <li>• 防災エキスパートの派遣</li> </ul>
162	176			

# ステージ5-8

No.		防災機能 (第1階層)	行動目標 (第2階層)	行動項目 (第3階層)
広島	安芸太田			
163	178	現場対応	危険箇所・ 被災箇所対 応	<ul style="list-style-type: none"> <li>河川・道路災害の応急対策及び対策工法助言</li> <li>災害復旧調査・対策工法（災害査定）助言</li> </ul>
164	179			



# ステージ5-9

No.		防災機能 (第1階層)	行動目標 (第2階層)	行動項目 (第3階層)
広島	安芸太田			
167	180	公共交通 ・道路	応急復旧	<ul style="list-style-type: none"> <li>道路啓開作業</li> <li>緊急交通路の確保</li> <li>道路の通行確保</li> <li>災害復旧の援助</li> </ul>
168	181			
169	182			
170	183			

# ステージ5-10

No.		防災機能 (第1階層)	行動目標 (第2階層)	行動項目 (第3階層)
広島	安芸太田			
172	184	ライフライン	応急復旧	• 通信の復旧

# ステージ5-11

No.		防災機能 (第1階層)	行動目標 (第2階層)	行動項目 (第3階層)
広島	安芸太田			
173	185	ライフライン	応急復旧	• 電気の復旧

# ステージ5-12

No.		防災機能 (第1階層)	行動目標 (第2階層)	行動項目 (第3階層)
広島	安芸太田			
174	186	ライフライン	応急復旧	<ul style="list-style-type: none"> <li>ガスの復旧</li> </ul>

# ステージ5-13

No.		防災機能 (第1階層)	行動目標 (第2階層)	行動項目 (第3階層)
広島	安芸太田			
175	187	報道	情報収集 情報発出	<ul style="list-style-type: none"> <li>• 道路情報の把握</li> <li>• 被害情報の把握</li> <li>• ローカル放送への切り替え</li> <li>• 被害情報の放送</li> <li>• 交通、インフラ、生活支援情報、ボランティア情報の発信</li> </ul>
176	188			
177	189			
178	190			
179	191			

# ステージ5-14

No.		防災機能 (第1階層)	行動目標 (第2階層)	行動項目 (第3階層)
広島	安芸太田			
181	192	支援組織	医療機関	<ul style="list-style-type: none"> <li>医療機関の被害状況の把握</li> <li>医療チームの派遣</li> <li>医療救護班（JMAT）の派遣</li> <li>避難所ニーズに応じた活動</li> </ul>
182	193			
183	194			
184	195			