

# 市内派川ゴミマップ (己斐出張所管内)

河川パトロールで発見した  
ゴミ不法投棄件数

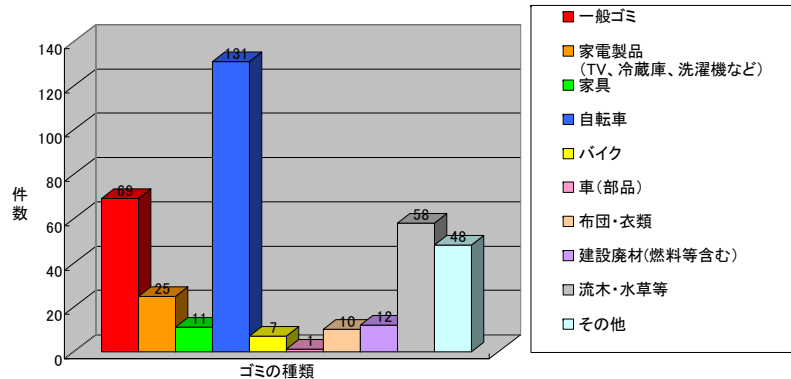
約370件  
H22. 4~H23. 3

## ～太田川はゴミ捨て場ではありません～

不法投棄は「犯罪」です！

不法投棄をした者は、5年以下の懲役若しくは、1千万円以下の罰金に処され、または併科されます。投棄を目撃された方は、直ちに警察(110番)又は、太田川河川事務所(221-2436)へ通報してください。

H22年度 不法投棄ゴミ種類別件数



13件

9件



9件



8件



15件



8件



家具



7件



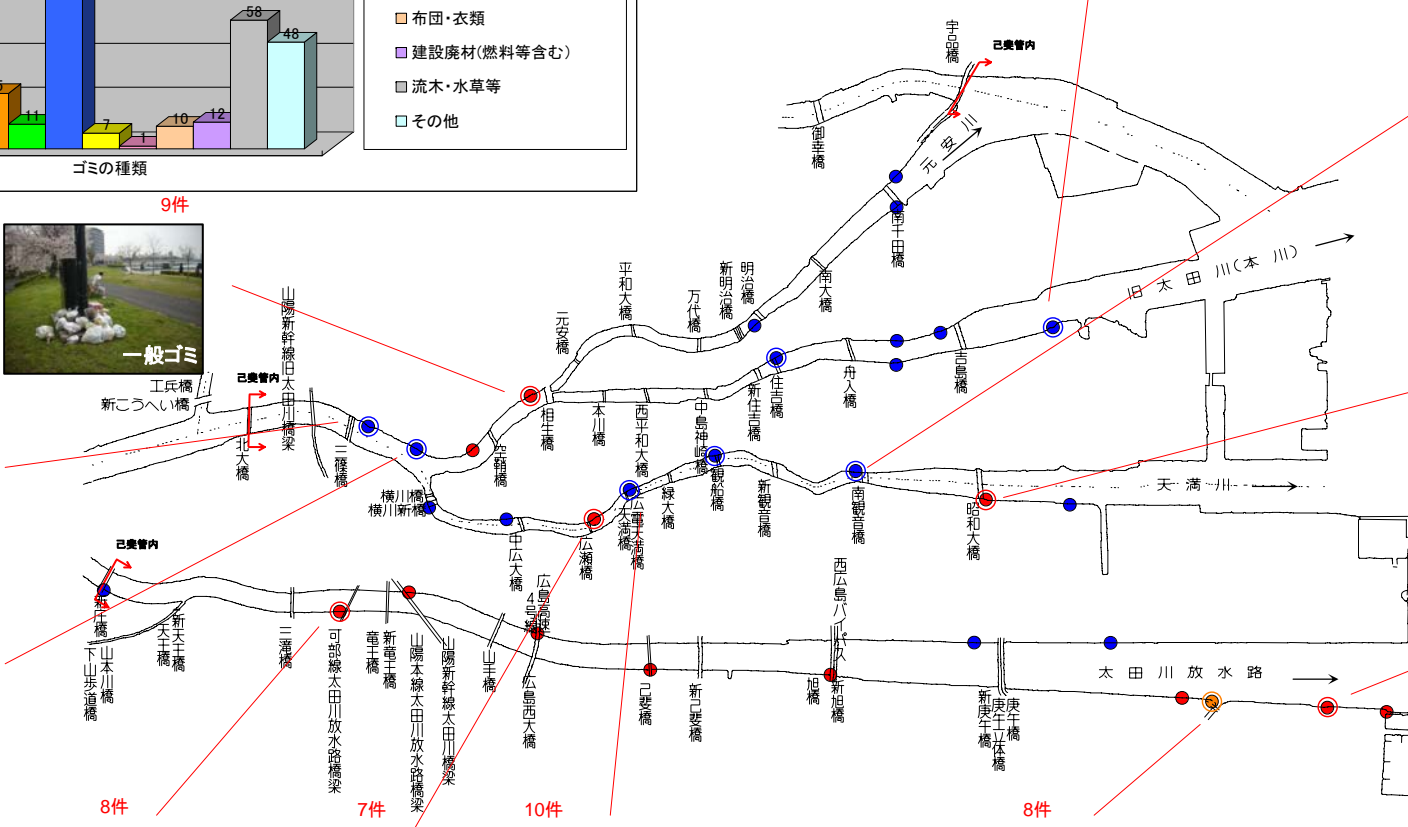
10件



家電製品



8件



8件



8件



9件



布団・衣類

※図面上の着色は、その箇所での代表的なゴミの種類を示しています。

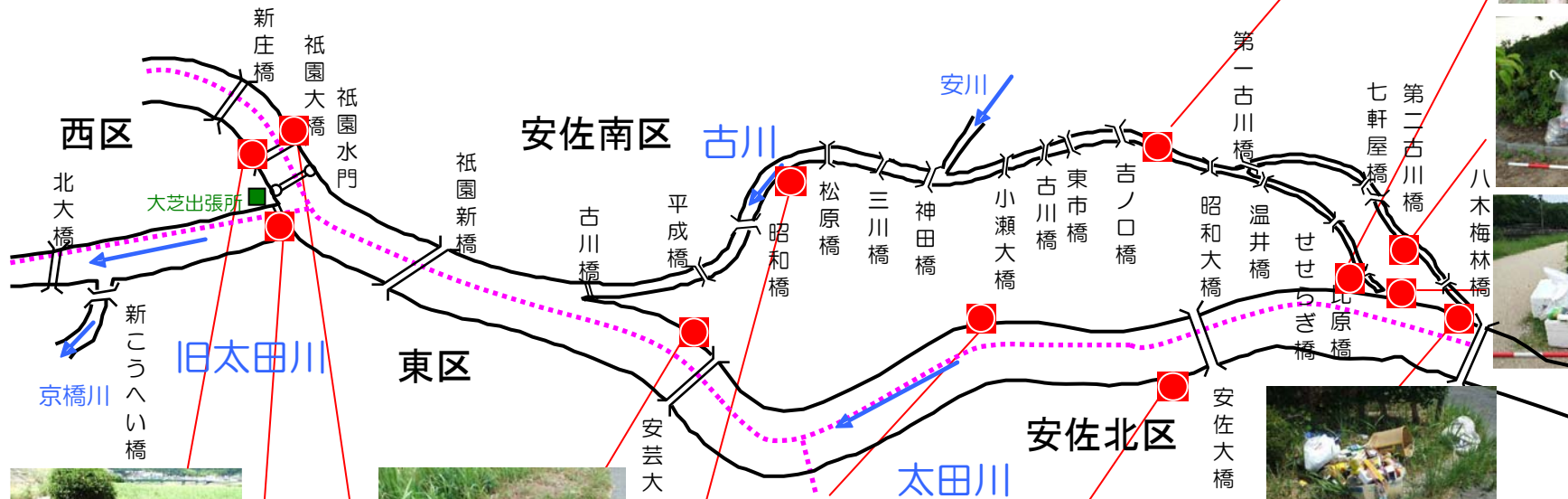
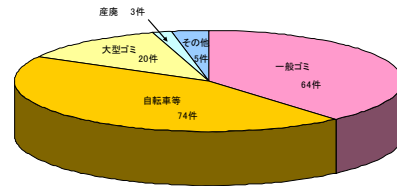
太田川河川事務所 己斐出張所 082-271-1418

# ☆大芝出張所管内ゴミマップ ~太田川や古川にはこんなにたくさんのゴミが不法に捨てられています!!~

☆不法投棄ゴミの種類

種類	具体例
一般ゴミ	生ゴミ、雑誌類、空き缶、空き瓶、ダンボール、花火ゴミ・・・等
自転車等	自転車、バイク・・・等
大型ゴミ	テレビ、冷蔵庫等の家電製品、タンス、椅子等の家具類、布団、小型機械、ドラム缶・・・等
産廃	コンクリート殻、廃油、伐木・・・等
その他	上記の分類に属さないもの(例・動物の死骸、流木・・・等)

平成22年4月～平成23年3月の投案件数  
(種類別)



☆不法投棄を見つけたら  
下記までご連絡下さい。

国土交通省 太田川河川事務所  
大芝出張所 TEL 237-3404

# 可部出張所管内 太田川・根谷川・三篠川 ゴミマップ【平成22年度実績】

平成22年度 可部出張所管内 不法投棄発見回数集計表

	一般ゴミ	電化製品	家具	自転車	バイク	車	布団衣類	燃料	その他	計
4月	10	3	2	6			1		6	28
5月	2			3						5
6月	6	1		8					2	17
7月	2			2	1	2			1	8
8月	3			7					1	11
9月	8	1		7	1		1		1	19
10月	8	1		5			1			15
11月	7			5					2	14
12月	2			5			1		2	10
1月	5	5		4	2		3		11	30
2月	17	1	2	8	1		1		15	45
3月	10	1	1	5	1		1		4	23
計	80	13	5	65	6	2	9	0	45	225
H21年度(参考)	(156)	(24)	(7)	(36)	(6)	(0)	(5)	(0)	(27)	(261)

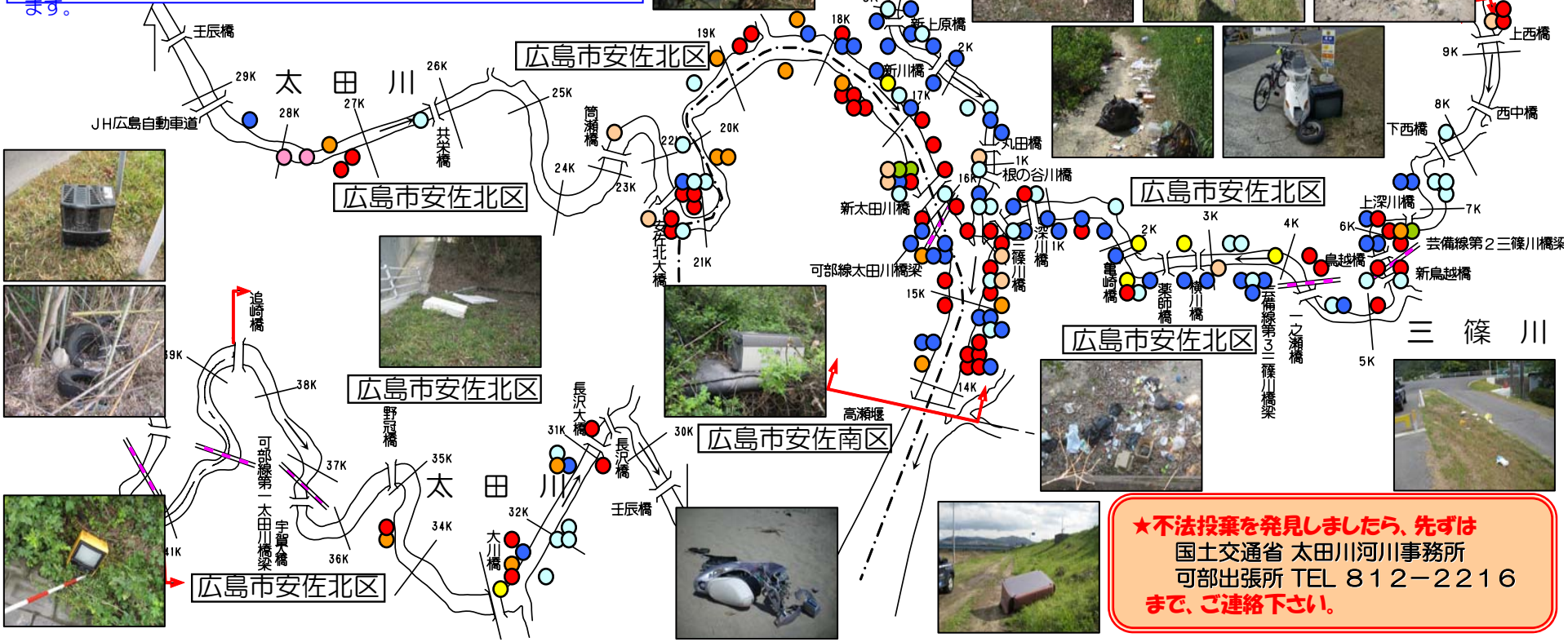
昨年度に比べて、一般ゴミが減少し全件数も減少しているものの、自転車やその他のゴミ（タイヤ、事業系ゴミ等）が大幅に増えています。

このゴミマップは、平成22年度（平成22年4月～平成23年3月）に河川パトロールが、ゴミ不法投棄を発見した場所を表しています。

注) ゴミ投棄写真は現実のものを掲載していますが、本図面で貼付している場所とは一

**凡例**

- 一般ゴミ ● 電化製品 ● 家具 ● 自転車
- バイク ● 車 ● 布団・衣類 ● 燃料 ● その他



★不法投棄を発見したら、まずは国土交通省 太田川河川事務所 可部出張所 TEL 812-2216 まで、ご連絡下さい。

# 加計出張所 太田川・滝山川ゴミマップ【平成22年度】

	一般 ゴミ	電化 製品	家具	自転 車	バイク	車	布団 衣類	燃料	その他	計
4月								2	2	
5月								0	0	
6月								1	1	
7月	4							1	5	
8月	1								1	
9月		1						1	2	
10月								3	3	
11月								0	0	
12月								1	1	
1月								0	0	
2月		1			1			2	4	
3月									0	
計	5	2	0	0	1	0	0	11	19	

このゴミマップは、平成22年4月から平成23年3月までに河川パトロールがゴミ不法投棄を発見した場所と回数を表しています。  
**平成21年度と比較して平成21年度はゴミの量が減少しています！**

## 凡例

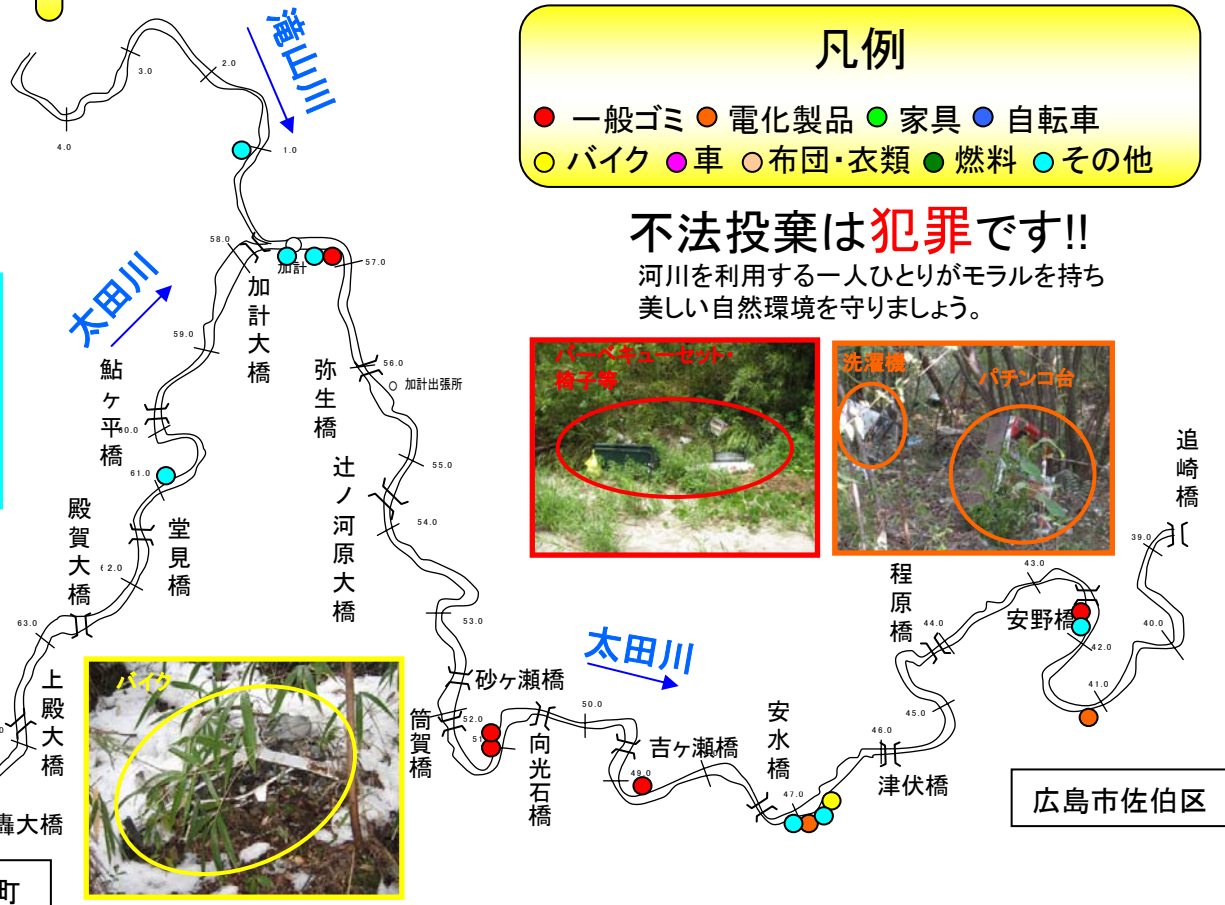
- 一般ゴミ ● 電化製品 ● 家具 ● 自転車
- バイク ● 車 ○ 布団・衣類 ● 燃料 ● その他

## 不法投棄は犯罪です!!

河川を利用する一人ひとりがモラルを持ち  
 美しい自然環境を守りましょう。



太田川の状況を診ていただく「太田川特派員」(沿川の方98名)の方より、太田川に関する情報をいただいておりますが、その方達による不法投棄に対する監視効果もあり、ゴミの量が減ってきています。  
 ☆現在も募集しておりますので、何かございましたら加計出張所までご連絡ください。



☆不法投棄を発見しましたら、下記まで連絡をお願いします。

国土交通省 太田川河川事務所 加計出張所  
 TEL (0826)22-1521

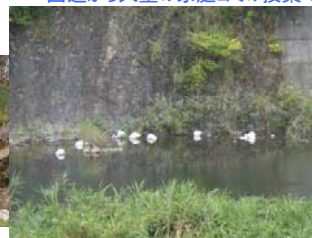
広島市佐伯区

安芸太田町

# 小瀬川出張所管内 ゴミマップ

ゴミは立派な資源です。捨てれば沢山の人の手が係り、お金が係ります。  
 ゴミは、分別し決められた収集日に資源として出しましょう

は、ゴミの不法投棄が多い場所



☆こんな取組をしています☆

小瀬川沿線の地元の方々、ゴミを捨てられる場所を共有し、  
 地元の人からも監視していただいています。  
 皆様のご協力をお願いします。



平成22年5月30日 穂仁原小学校、穂仁原子どもの水辺の草刈り

道路から投げ捨てられたゴミ!  
 斜面や木の枝はゴミだらけ!

大竹市ゴミ処理場の横にゴミ!



★捨てられたゴミを発見したら、下記までご連絡を!!

国土交通省  
 小瀬川出張所  
 0827-52-2245



平成22年4月～平成23年3月のゴミ投棄の内訳

