

# 小瀬川 公募伐採場所 山口県岩国市 御堂原地先

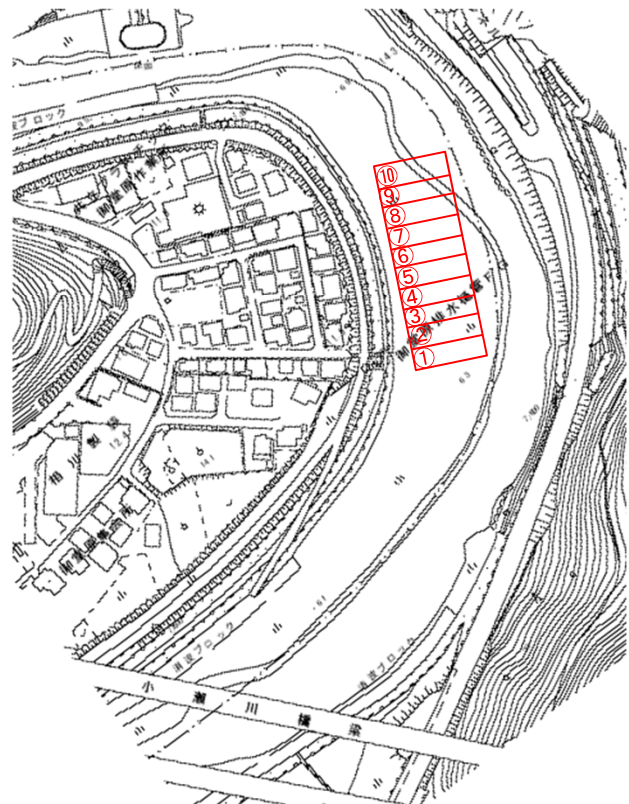


## 公募伐採場所の状況



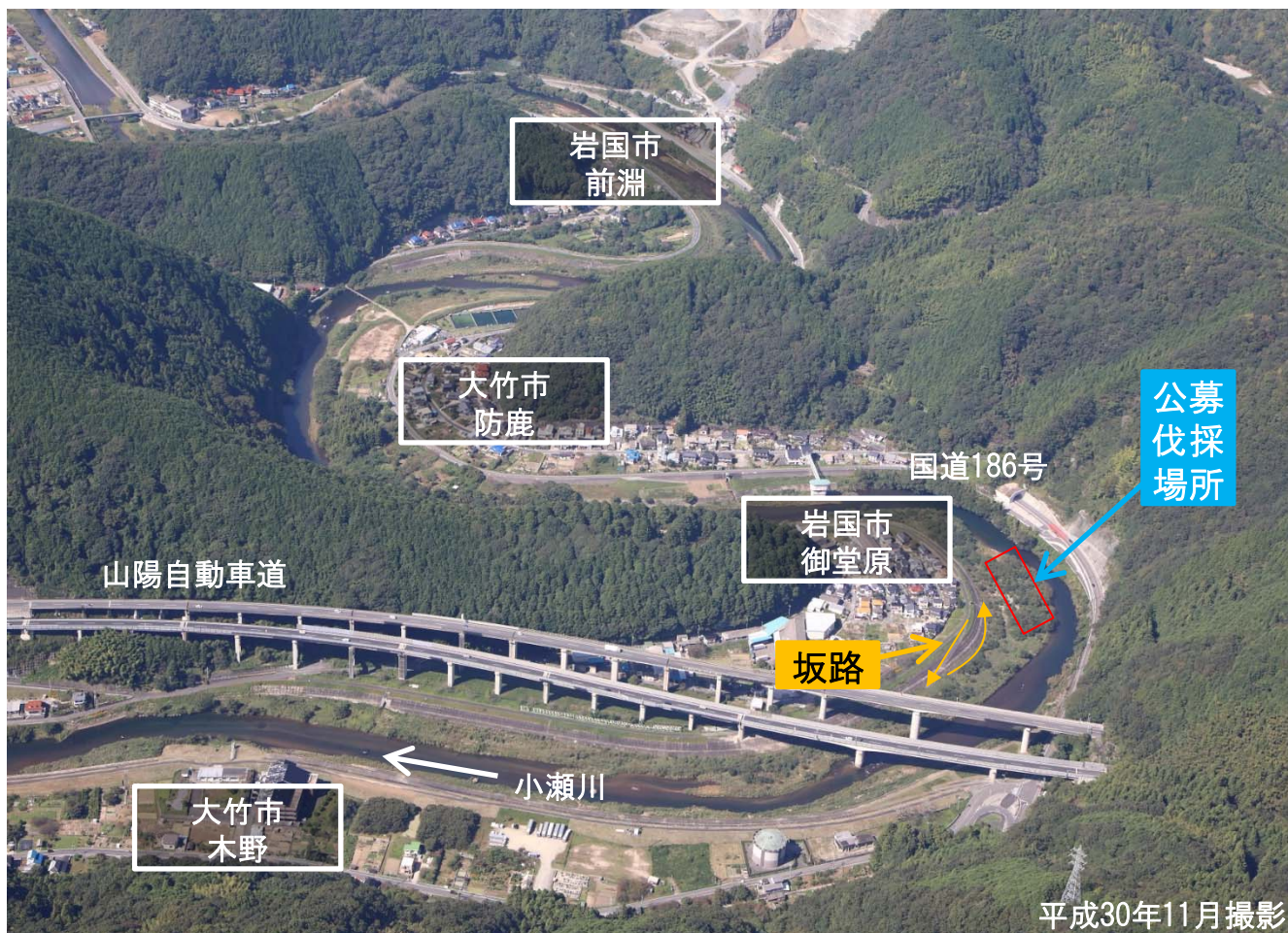
令和2年11月撮影

- ◆10 区画【1区画 幅10m×奥行20～30m程度】
- ◆堤防の道路の上に区画番号を表示しています。伐採期間までには現地に表示します。



# 河川敷利用における注意事項

山口県岩国市 御堂原地先



- ✓ ゲートの鍵は、小瀬川出張所で事前に借りてください
  - 9:00～17:00(土・日・祝日を除く)
  - 小瀬川出張所の連絡先  
住所：山口県岩国市小瀬字沖原282-6  
TEL:0827-52-2245
- ✓ ゲートは、車の出入りのとき以外は、必ず締めてください
- ✓ 車で堤防天端や河川敷を走行する際は、徐行してください。
- ✓ 散歩やランニング等の河川利用者を優先し、安全に留意してください
- ✓ 2/15～2/19の間は朝（9時頃）、夕（16時30分頃）重機が入りしますので注意して下さい

