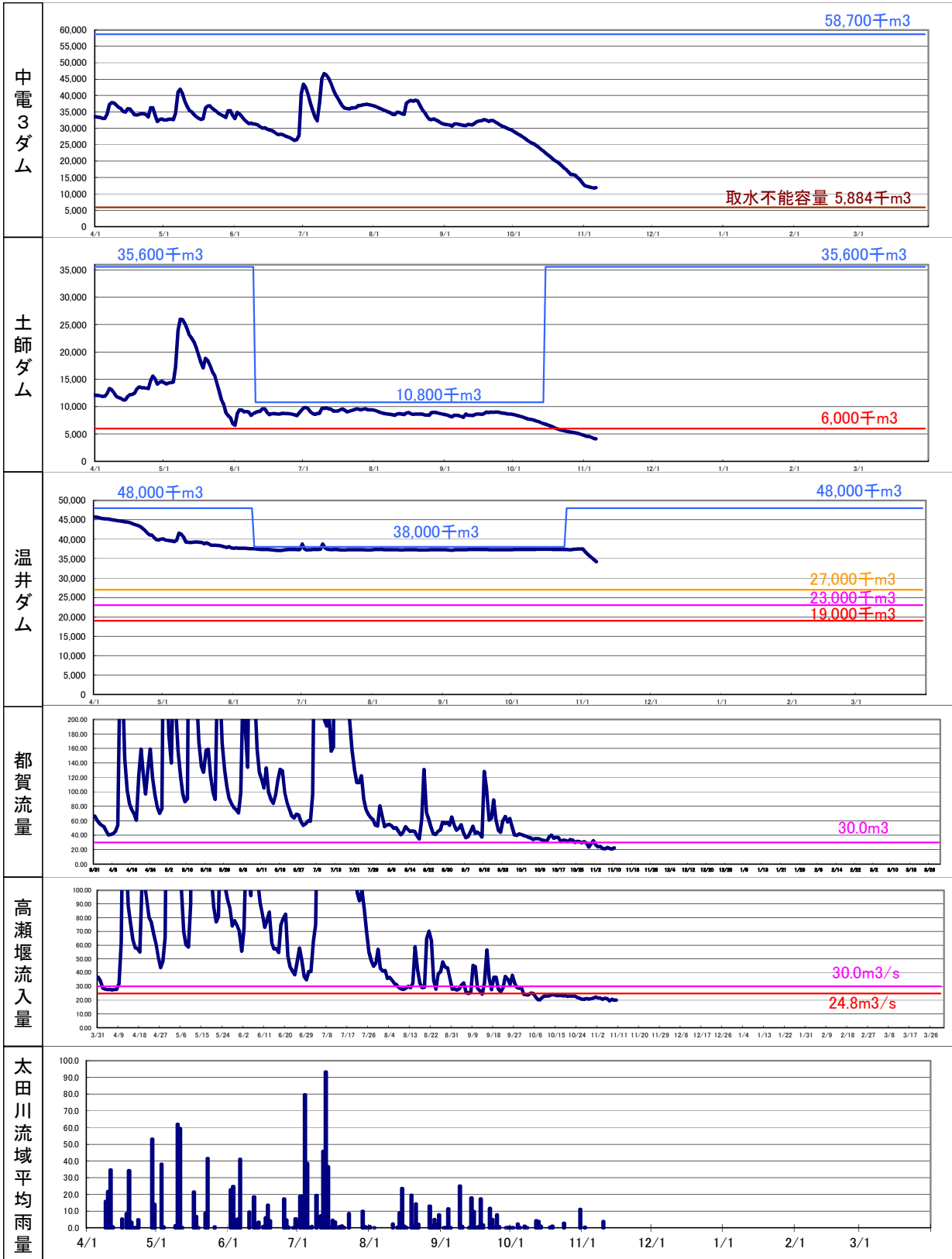


	温井ダム	立岩ダム	樽床ダム	王泊ダム	中電3ダム	4ダム計
11/8現在貯水量	33,704千m3	2,534千m3	7,391千m3	1,974千m3	11,899千m3	45,603千m3
貯水率	70.2%	16.8%	42.2%	7.6%	20.3%	42.7%
貯水量前日比	-510千m3	-51千m3	0千m3	106千m3	55千m3	-455千m3
利水容量	48,000千m3	15,100千m3	17,500千m3	26,100千m3	58,700千m3	106,700千m3

	太田川流域平均雨量
前日雨量	0.0mm
11月累加雨量	3.8mm

※雨量の数値等は速報値のため、今後の精査等により変更する場合があります。



	立岩	樽床	王泊	中電3ダム	土師	温井	都賀	高瀬流入量
11/8現在貯水量	2,534	7,391	1,974	11,899	4,014	33,704	20.78	18.48
貯水率	16.8%	42.2%	7.6%	20.3%	11.3%	70.2%		
貯水量前日比	-51	0	106	55	-94	-510		
利水容量	15,100	17,500	26,100	58,700	35,600	48,000		
11/8現在取水可能容量	-58	5,214	859	6,015				

太田川流域平均雨量	
前日雨量	0.0mm
11月累加雨量	3.8mm

※都賀、高瀬流入量は前日の日平均値