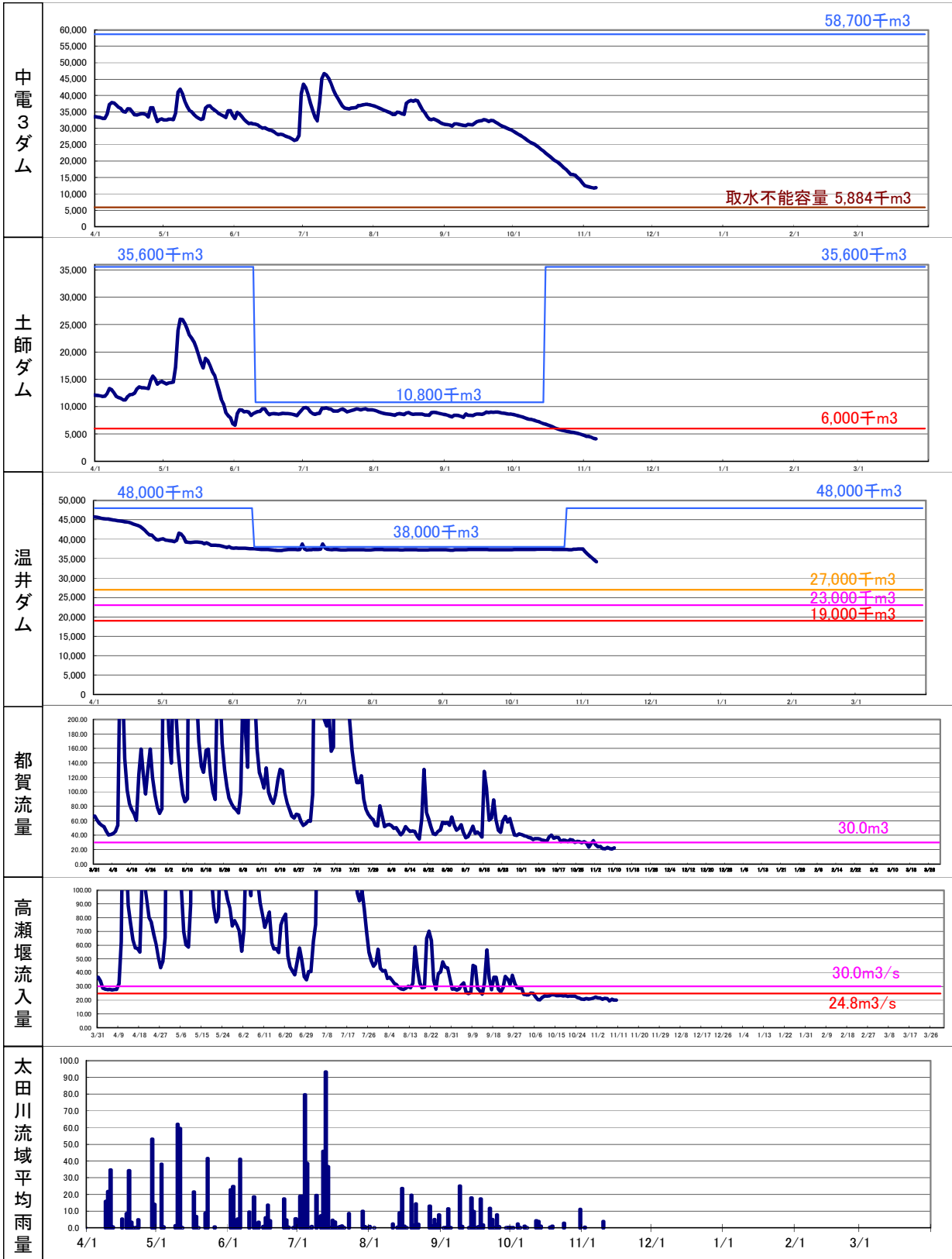


	温井ダム	立岩ダム	樽床ダム	王泊ダム	中電3ダム	4ダム計
11/9現在貯水量	33,058千m3	2,574千m3	7,402千m3	2,075千m3	12,051千m3	45,109千m3
貯水率	68.9%	17.0%	42.3%	8.0%	20.5%	42.3%
貯水量前日比	-646千m3	40千m3	11千m3	101千m3	152千m3	-494千m3
利水容量	48,000千m3	15,100千m3	17,500千m3	26,100千m3	58,700千m3	106,700千m3

	太田川流域平均雨量
前日雨量	0.0mm
11月累加雨量	3.8mm

※雨量の数値等は速報値のため、今後の精査等により変更する場合があります。



	立岩	樽床	王泊	中電3ダム	土師	温井	都賀	高瀬流入量
11/9現在貯水量	2,574	7,402	2,075	12,051	3,898	33,058	20.81	18.06
貯水率	17.0%	42.3%	8.0%	20.5%	10.9%	68.9%		
貯水量前日比	40	11	101	152	-116	-646		
利水容量	15,100	17,500	26,100	58,700	35,600	48,000		
11/9現在取水可能容量	-18	5,225	960	6,167				

太田川流域平均雨量	
前日雨量	0.0mm
11月累加雨量	3.8mm

※都賀、高瀬流入量は前日の日平均値