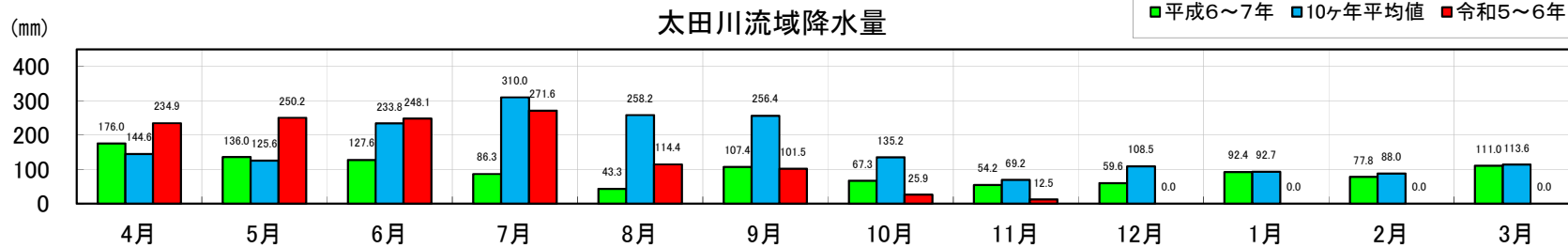
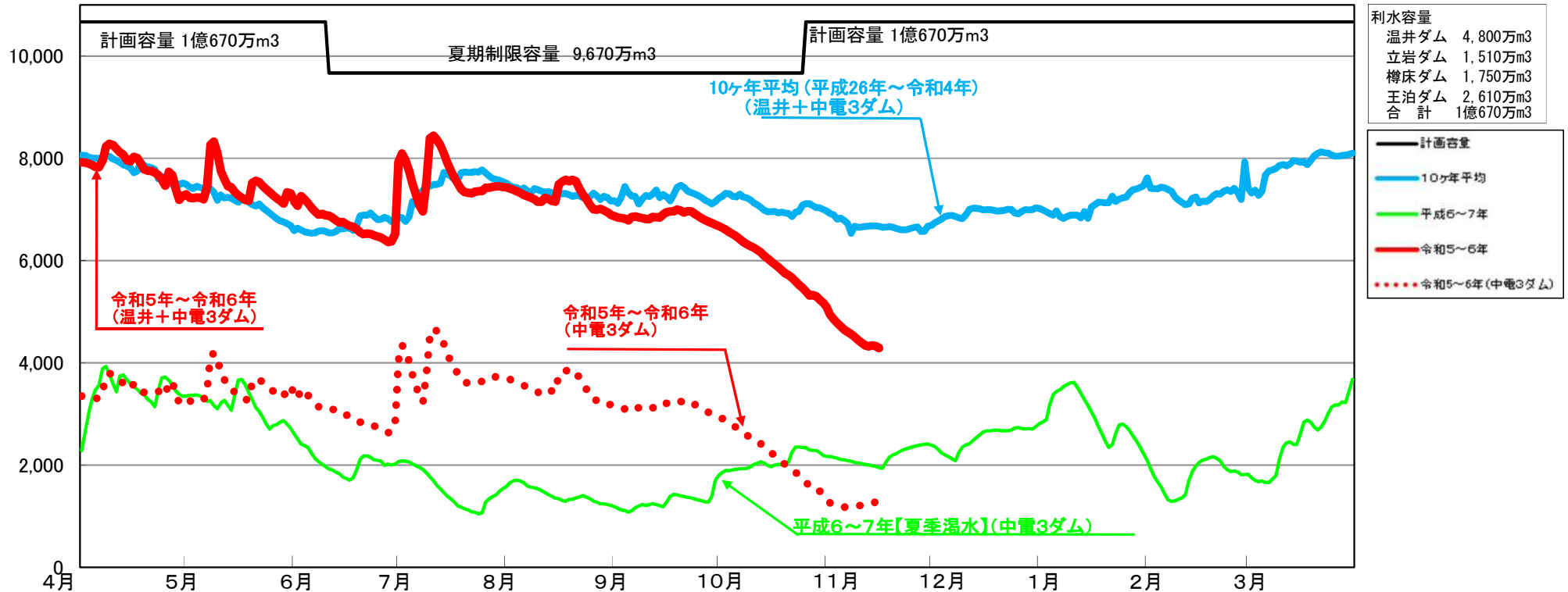


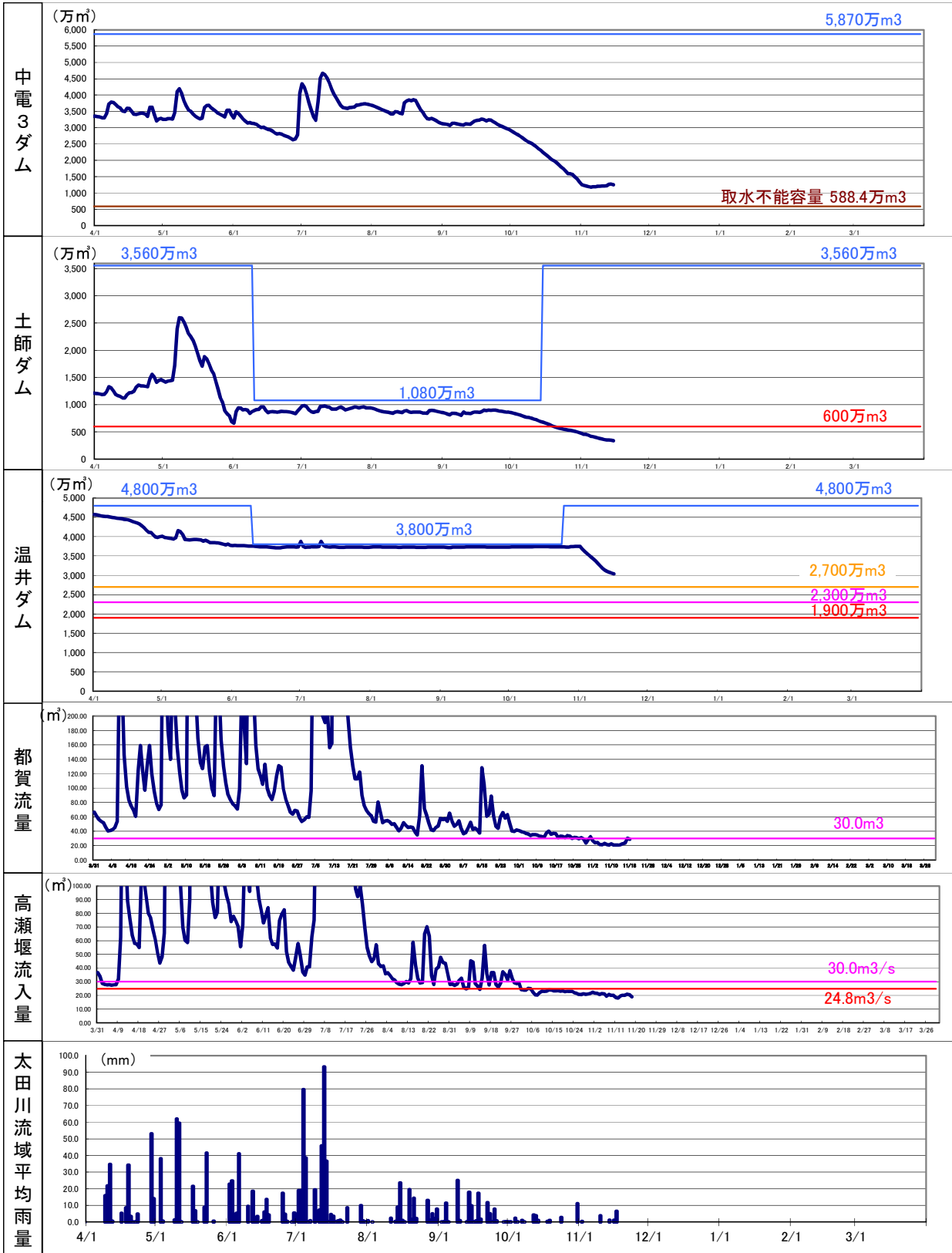
太田川流域4ダム貯水容量図



	温井ダム	立岩ダム	樽床ダム	王泊ダム	中電3ダム	4ダム計
11/16現在貯水量	3,036万m ³	306万m ³	700万m ³	247万m ³	1,253万m ³	4,289万m ³
貯水率	63.3%	20.2%	40.0%	9.5%	21.3%	40.2%
貯水量前日比	-22万m ³	-0.4万m ³	-12万m ³	-7万m ³	-19万m ³	-41万m ³
利水容量	4,800万m ³	1,510万m ³	1,750万m ³	2,610万m ³	5,870万m ³	1億670万m ³

	太田川流域平均雨量
前日雨量	0.0mm
11月累加雨量	12.5mm

※雨量の数値等は速報値のため、今後の精査等により変更する場合があります。



	(万m³)			(m³)				
	立岩	樽床	王泊	中電3ダム	土師	温井	都賀	高瀬流入量
11/16現在貯水量	306	700	247	1,253	336	3,036	24.07	16.14
貯水率	20.2%	40.0%	9.5%	21.3%	9.4%	63.3%		
貯水量前日比	-0.4	-12	-7	-19	-9	-22		
利水容量	1,510	1,750	2,610	5,870	3,560	4,800		
11/16現在取水可能容量	46	483	136	665				

前日雨量	0.0mm
11月累加雨量	12.5mm

※都賀、高瀬流入量は前日の日平均値