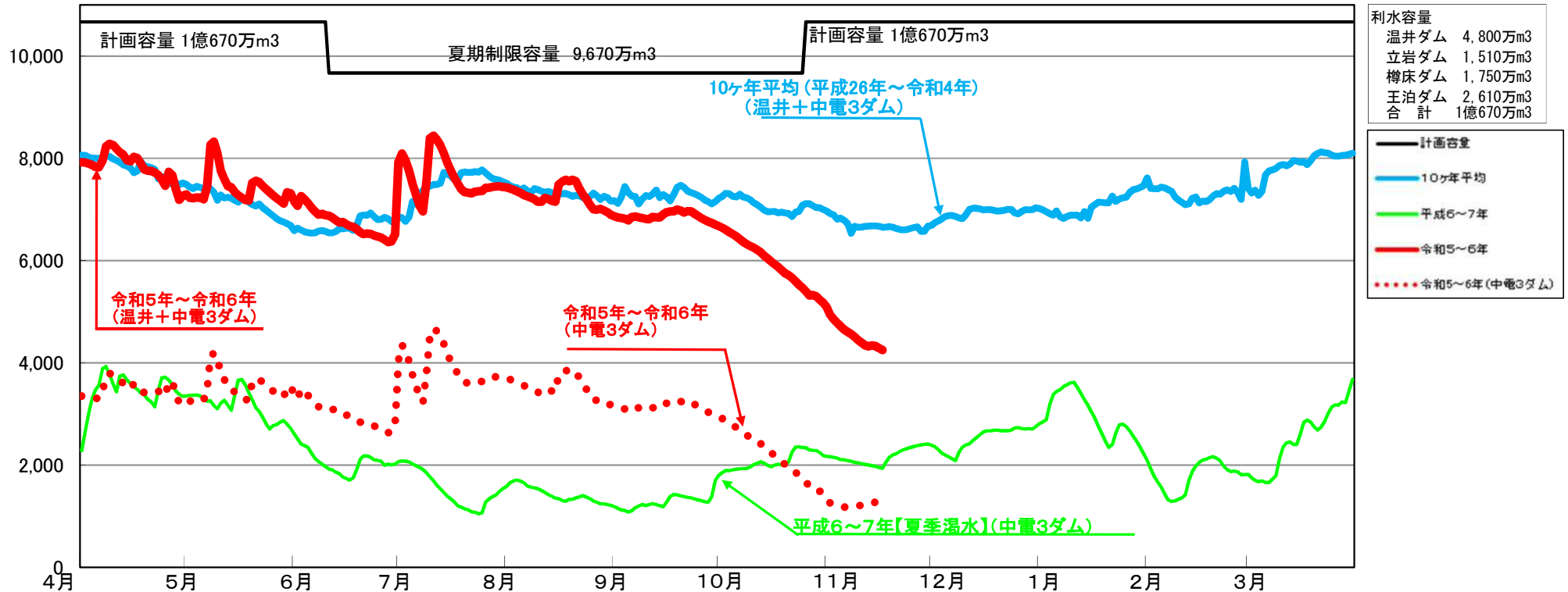


(万m<sup>3</sup>)

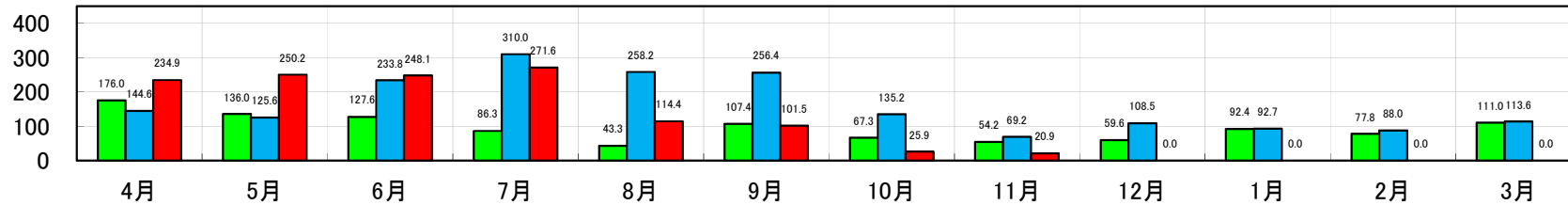
### 太田川流域4ダム貯水容量図



(mm)

### 太田川流域降水量

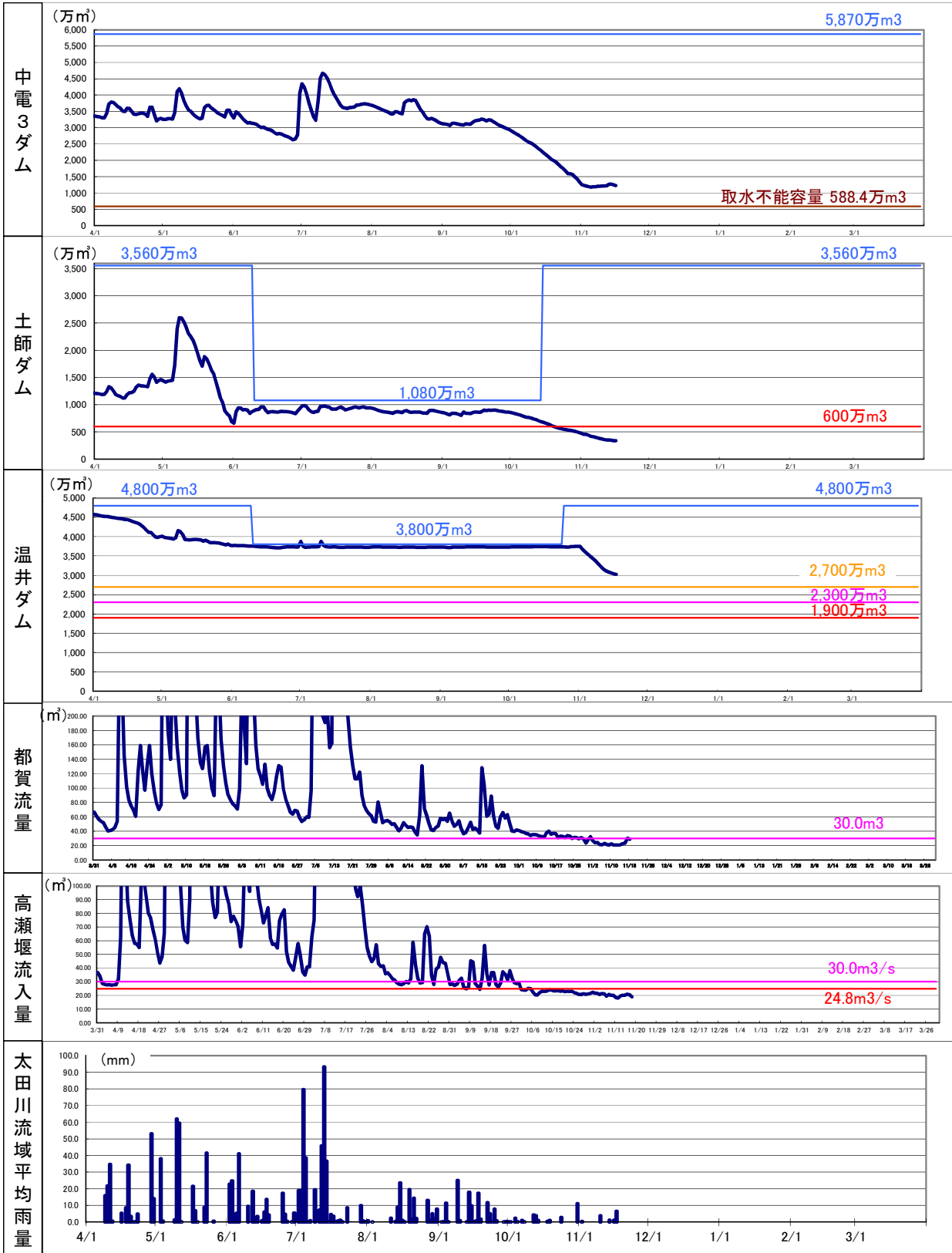
■平成6～7年 ■10ヶ年平均値 ■令和5～6年



	温井ダム	立岩ダム	樽床ダム	王泊ダム	中電3ダム	4ダム計
11/17現在貯水量	3,023万m <sup>3</sup>	287万m <sup>3</sup>	706万m <sup>3</sup>	235万m <sup>3</sup>	1,227万m <sup>3</sup>	4,250万m <sup>3</sup>
貯水率	63.0%	19.0%	40.3%	9.0%	20.9%	39.8%
貯水量前日比	-13万m <sup>3</sup>	-19万m <sup>3</sup>	5万m <sup>3</sup>	-12万m <sup>3</sup>	-26万m <sup>3</sup>	-39万m <sup>3</sup>
利水容量	4,800万m <sup>3</sup>	1,510万m <sup>3</sup>	1,750万m <sup>3</sup>	2,610万m <sup>3</sup>	5,870万m <sup>3</sup>	1億670万m <sup>3</sup>

	太田川流域平均雨量
前日雨量	8.4mm
11月累加雨量	20.9mm

※雨量の数値等は速報値のため、今後の精査等により変更する場合があります。



	(万m³)				(m³)			
	立岩	樽床	王泊	中電3ダム	土師	温井	都賀	高瀬流入量
11/17現在貯水量	287	706	235	1,227	336	3,023	22.77	18.90
貯水率	19.0%	40.3%	9.0%	20.9%	9.4%	63.0%		
貯水量前日比	-19	5	-12	-26	0	-13		
利水容量	1,510	1,750	2,610	5,870	3,560	4,800		
11/17現在取水可能容量	28	488	123	639				

前日雨量	8.4mm
11月累加雨量	20.9mm

※都賀、高瀬流入量は前日の日平均値

※雨量、流量の数値等は速報値のため、今後の精査等により変更する場合があります。