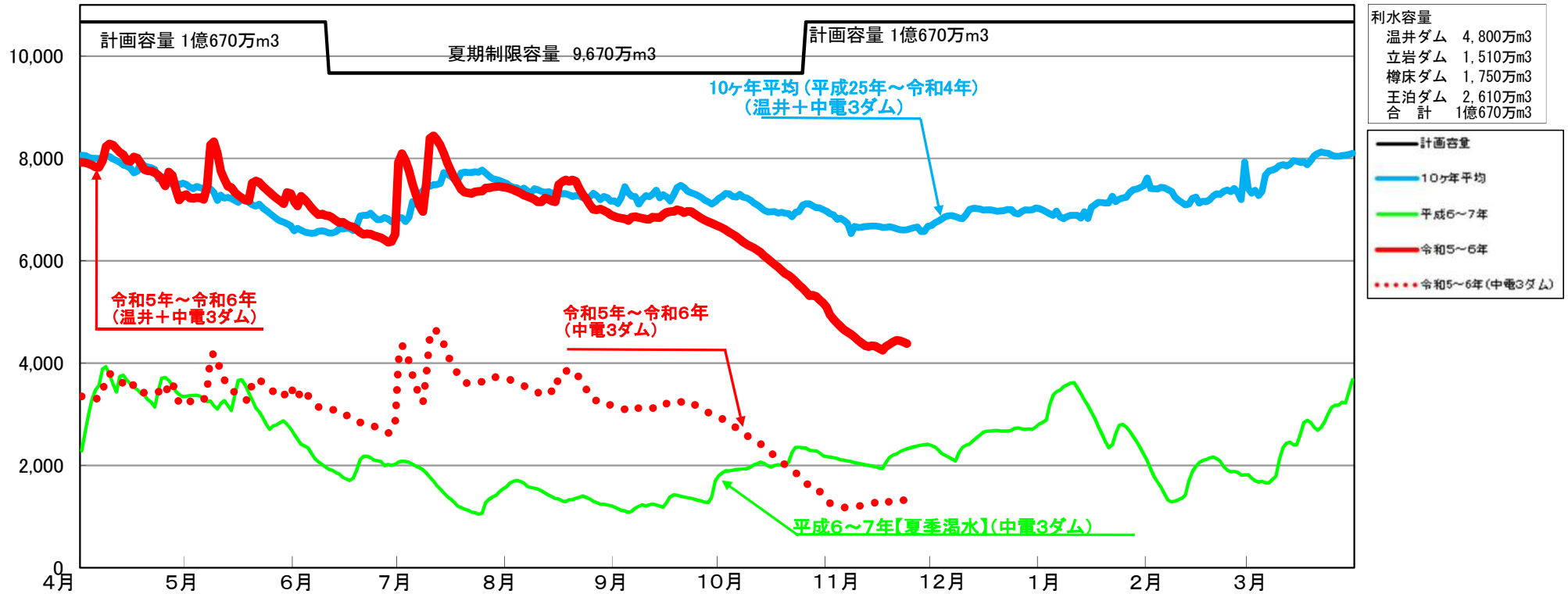


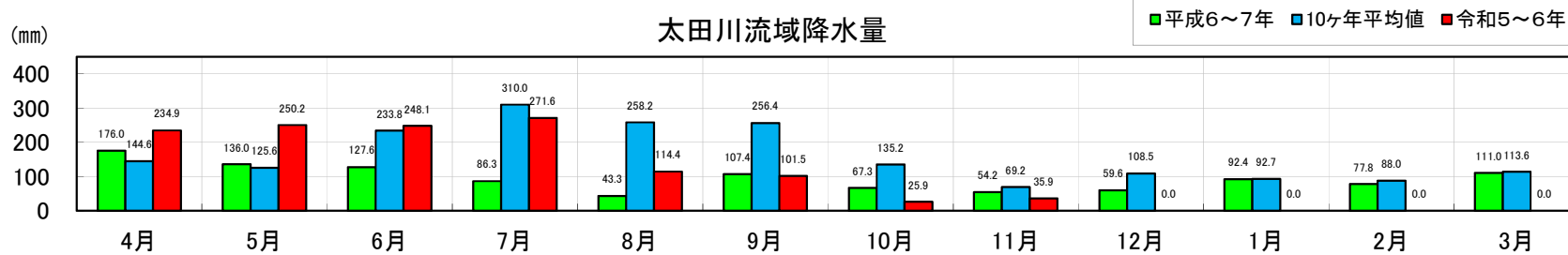
太田川流域4ダム貯水容量図

(万m³)



太田川流域降水量

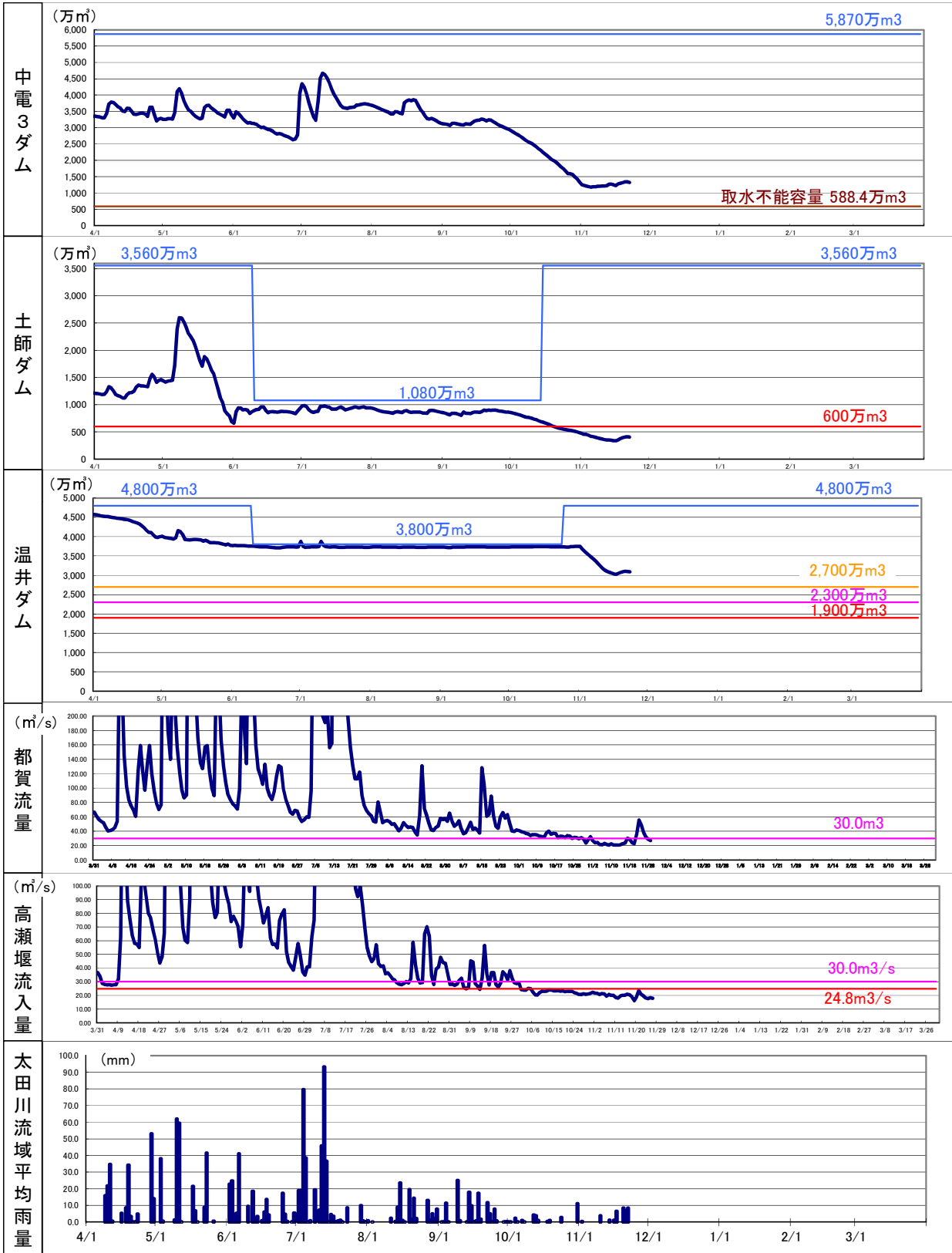
(mm)



	温井ダム	立岩ダム	樽床ダム	王泊ダム	中電3ダム	4ダム計
11/24現在貯水量	3,079万m ³	324万m ³	780万m ³	199万m ³	1,303万m ³	4,382万m ³
貯水率	64.1%	21.5%	44.6%	7.6%	22.2%	41.1%
貯水量前日比	-11万m ³	-0.4万m ³	-4万m ³	-15万m ³	-19万m ³	-30万m ³
利水容量	4,800万m ³	1,510万m ³	1,750万m ³	2,610万m ³	5,870万m ³	1億670万m ³

	太田川流域平均雨量
前日雨量	0.0mm
11月累加雨量	35.9mm

※雨量の数値等は速報値のため、今後の精査等により変更する場合があります。



	(万m³)			(m³/s)				
	立岩	樽床	王泊	中電3ダム	土師	温井	都賀	高瀬流入量
11/24現在貯水量	324	780	199	1,303	400	3,079	26.90	17.89
貯水率	21.5%	44.6%	7.6%	22.2%	11.2%	64.1%		
貯水量前日比	-0.4	-4	-15	-19	-6	-11		
利水容量	1,510	1,750	2,610	5,870	3,560	4,800		
11/24現在取水可能容量	65	562	87	714				

	太田川流域平均雨量
前日雨量	0.0mm
11月累加雨量	35.9mm

※都賀、高瀬流入量は前日の日平均値