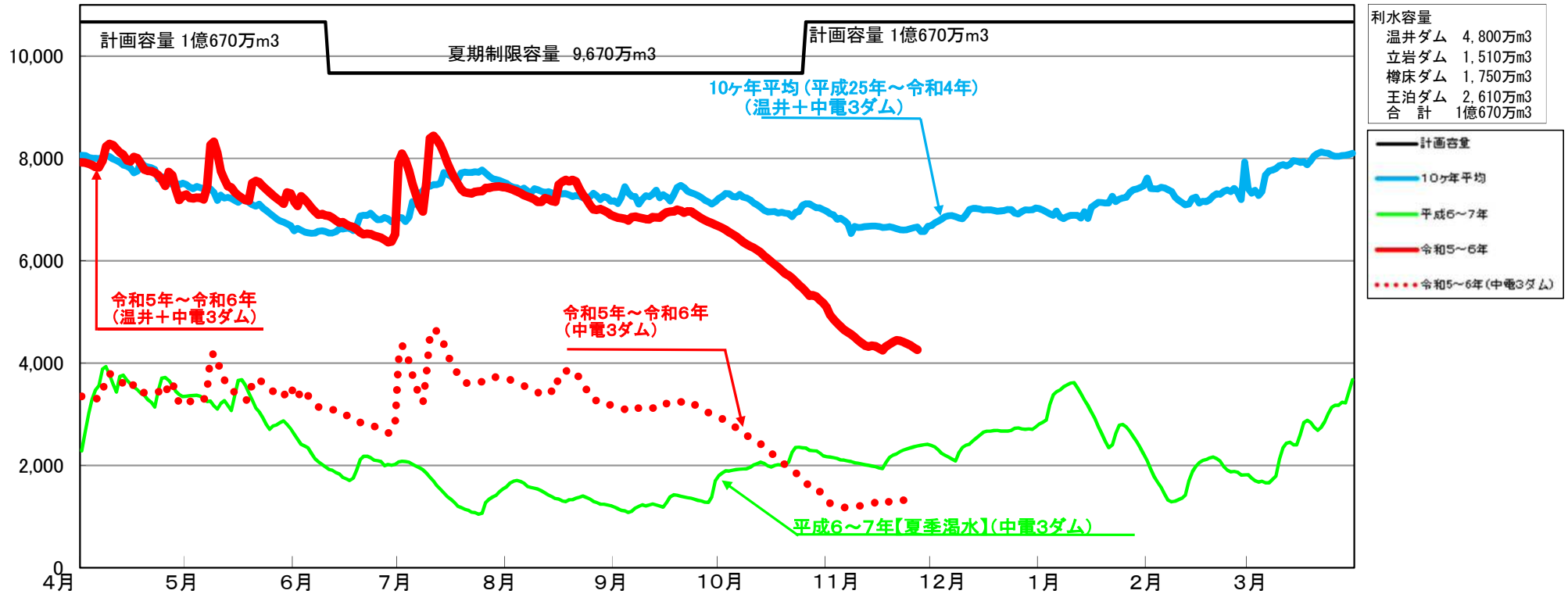


(万m³)

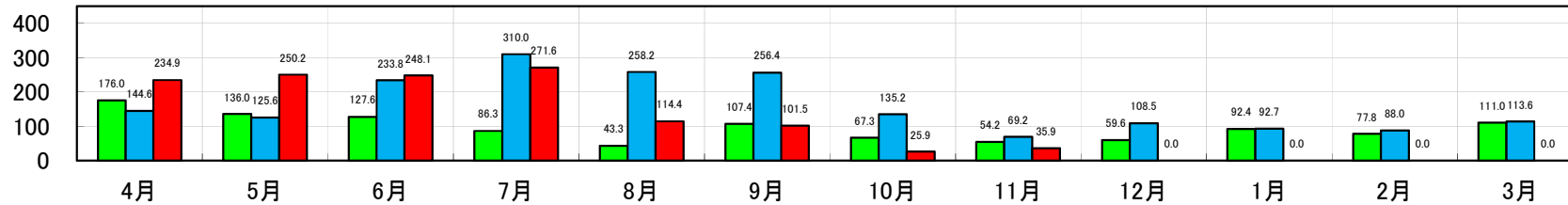
太田川流域4ダム貯水容量図



(mm)

太田川流域降水量

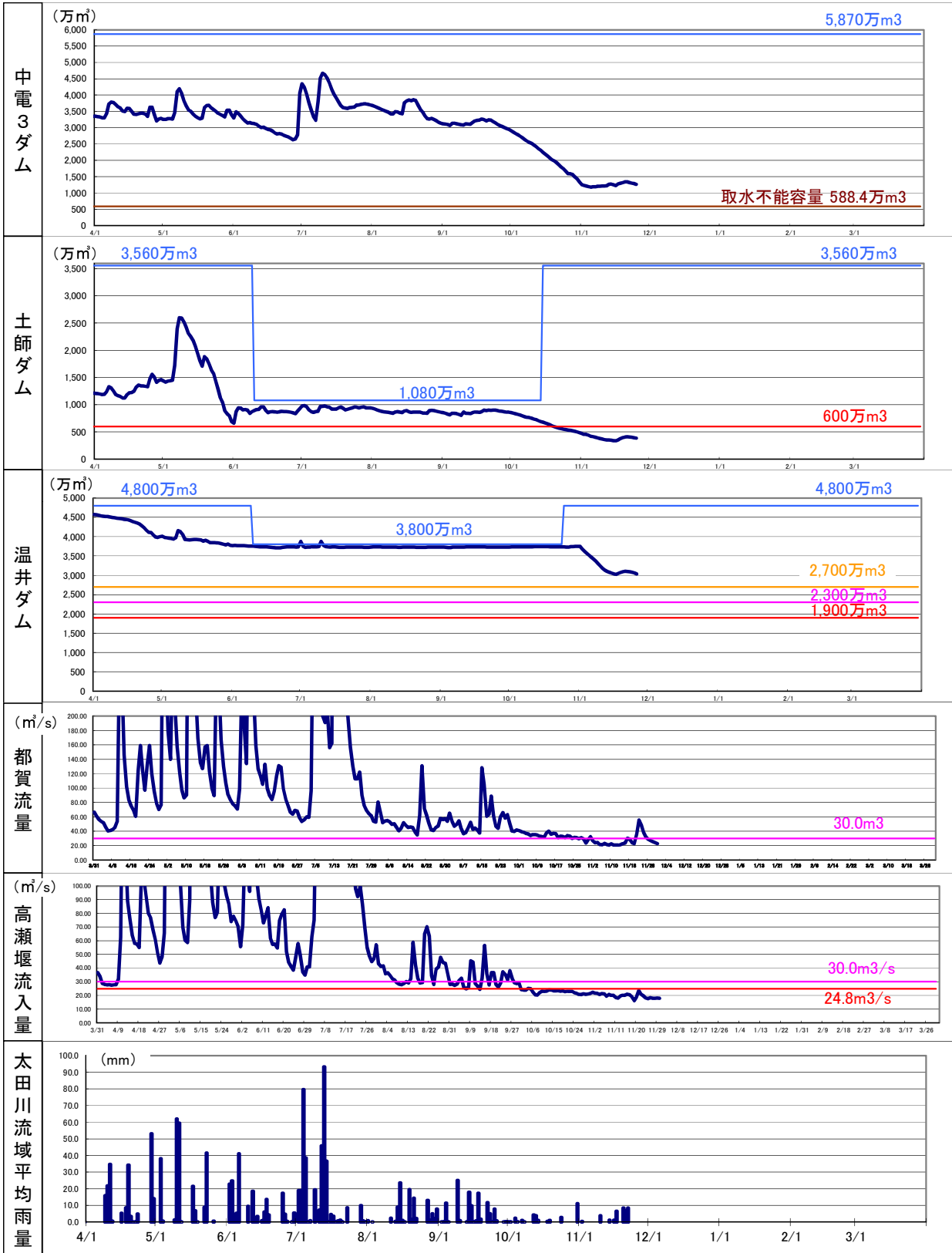
■平成6～7年 ■10ヶ年平均値 ■令和5～6年



	温井ダム	立岩ダム	樽床ダム	王泊ダム	中電3ダム	4ダム計
11/27現在貯水量	3,006万m ³	316万m ³	755万m ³	184万m ³	1,254万m ³	4,260万m ³
貯水率	62.6%	20.9%	43.1%	7.0%	21.4%	39.9%
貯水量前日比	-32万m ³	-3万m ³	-8万m ³	1万m ³	-11万m ³	-43万m ³
利水容量	4,800万m ³	1,510万m ³	1,750万m ³	2,610万m ³	5,870万m ³	1億670万m ³

	太田川流域平均雨量
前日雨量	0.0mm
11月累加雨量	35.9mm

※雨量の数値等は速報値のため、今後の精査等により変更する場合があります。



	(万m³)			(m³/s)				太田川流域平均雨量	
	立岩	樽床	王泊	中電3ダム	土師	温井	都賀	高瀬流入量	
11/27現在貯水量	316	755	184	1,254	382	3,006	22.83	17.88	前日雨量
貯水率	20.9%	43.1%	7.0%	21.4%	10.7%	62.6%			0.0mm
貯水量前日比	-3	-8	1	-11	-5	-32			11月累加雨量
利水容量	1,510	1,750	2,610	5,870	3,560	4,800			35.9mm
11/27現在取水可能容量	56	537	72	666					

※都賀、高瀬流入量は前日の日平均値