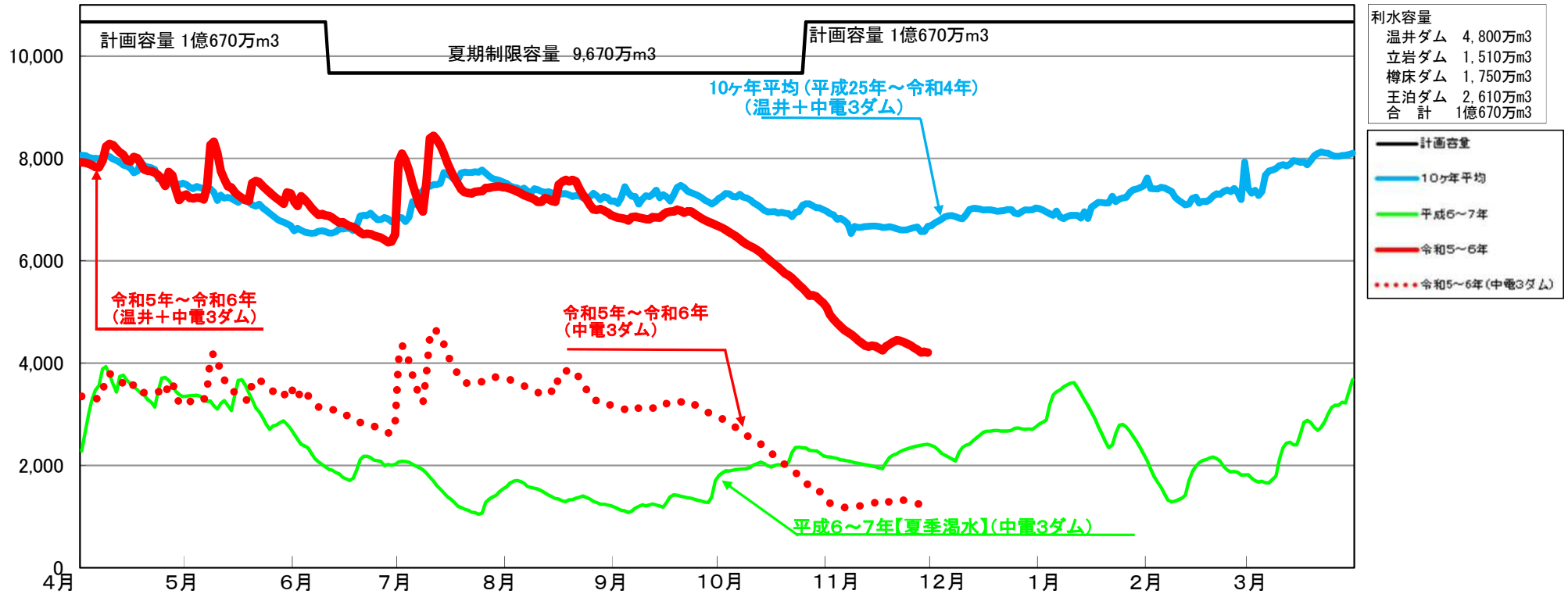


(万m<sup>3</sup>)

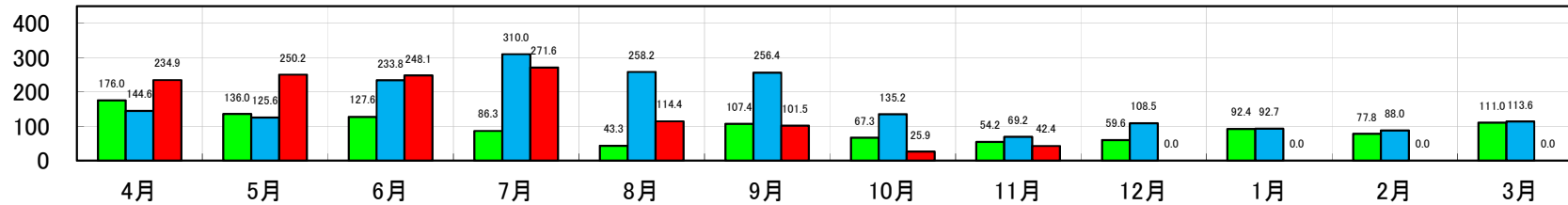
### 太田川流域4ダム貯水容量図



(mm)

### 太田川流域降水量

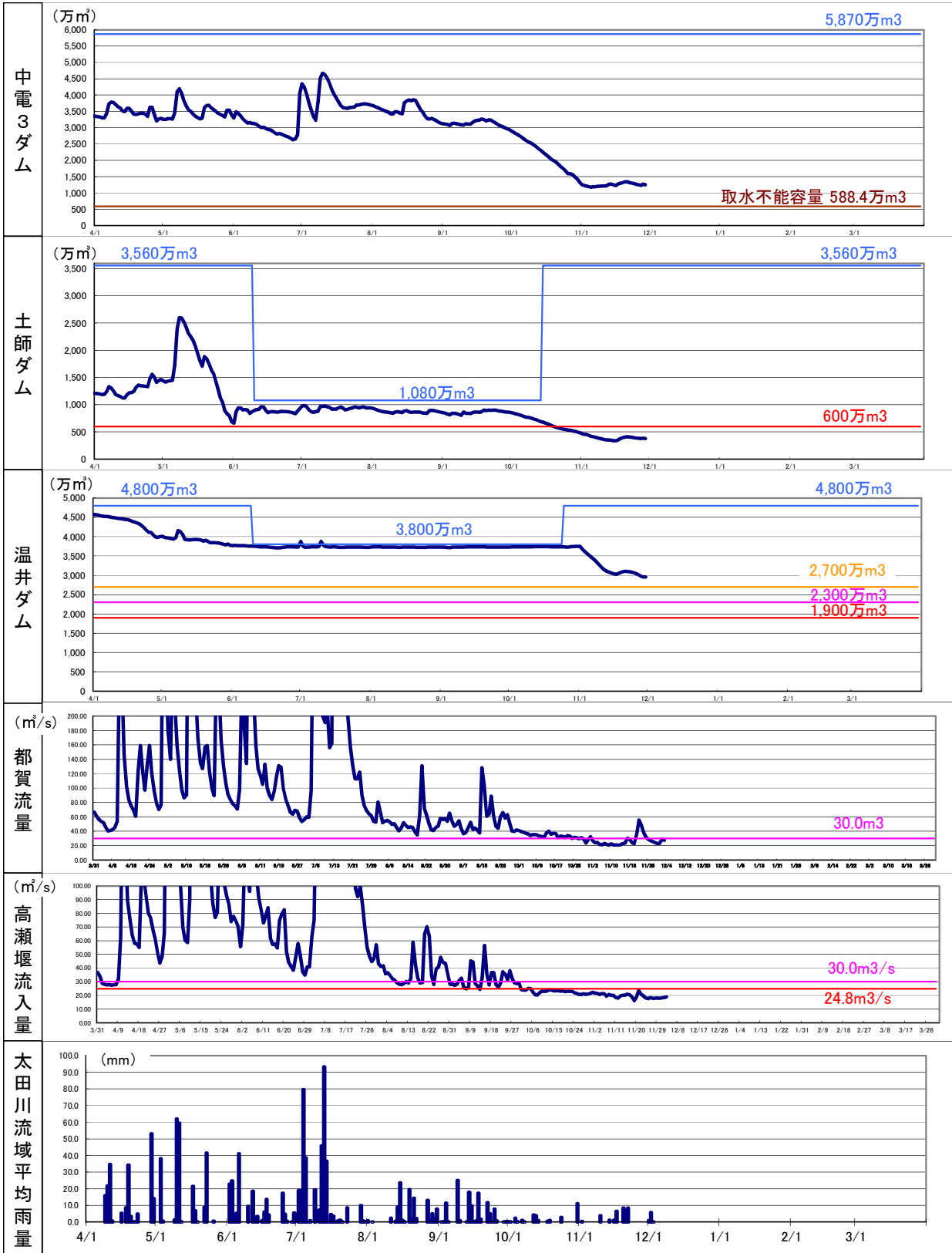
■平成6～7年 ■10ヶ年平均値 ■令和5～6年



	温井ダム	立岩ダム	樽床ダム	王泊ダム	中電3ダム	4ダム計
11/30現在貯水量	2,956万m <sup>3</sup>	291万m <sup>3</sup>	753万m <sup>3</sup>	206万m <sup>3</sup>	1,250万m <sup>3</sup>	4,206万m <sup>3</sup>
貯水率	61.6%	19.3%	43.0%	7.9%	21.3%	39.4%
貯水量前日比	2万m <sup>3</sup>	-10万m <sup>3</sup>	2万m <sup>3</sup>	-10万m <sup>3</sup>	-18万m <sup>3</sup>	-17万m <sup>3</sup>
利水容量	4,800万m <sup>3</sup>	1,510万m <sup>3</sup>	1,750万m <sup>3</sup>	2,610万m <sup>3</sup>	5,870万m <sup>3</sup>	1億670万m <sup>3</sup>

	太田川流域平均雨量
前日雨量	0.2mm
11月累加雨量	42.4mm

※雨量の数値等は速報値のため、今後の精査等により変更する場合があります。



	(万m³)			(m³/s)					
	立岩	樽床	王泊	中電3ダム	土師	温井	都賀	高瀬流入量	太田川流域平均雨量
11/30現在貯水量	291	753	206	1,250	377	2,956	27.31	18.92	前日雨量 0.2mm
貯水率	19.3%	43.0%	7.9%	21.3%	10.6%	61.6%			11月累加雨量 42.4mm
貯水量前日比	-10	2	-10	-18	-3	2			
利水容量	1,510	1,750	2,610	5,870	3,560	4,800			
11/30現在取水可能容量	32	535	94	661					

※都賀、高瀬流入量は前日の日平均値