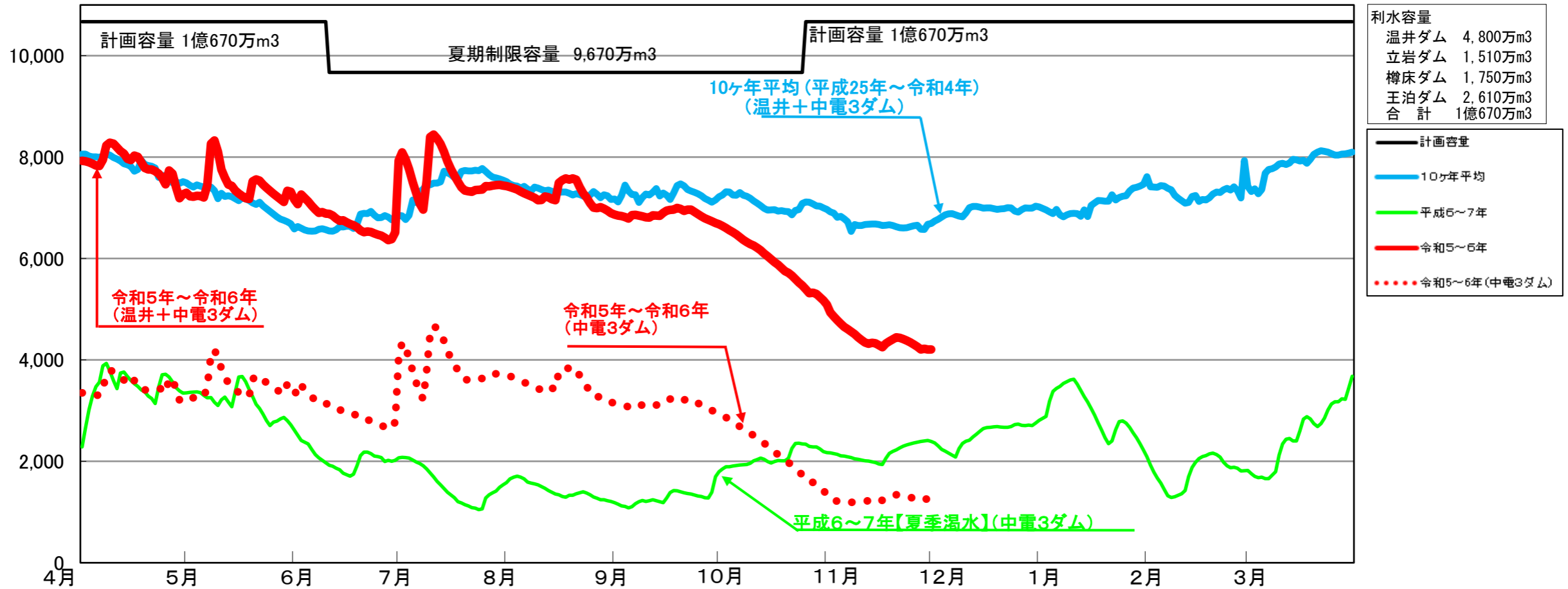


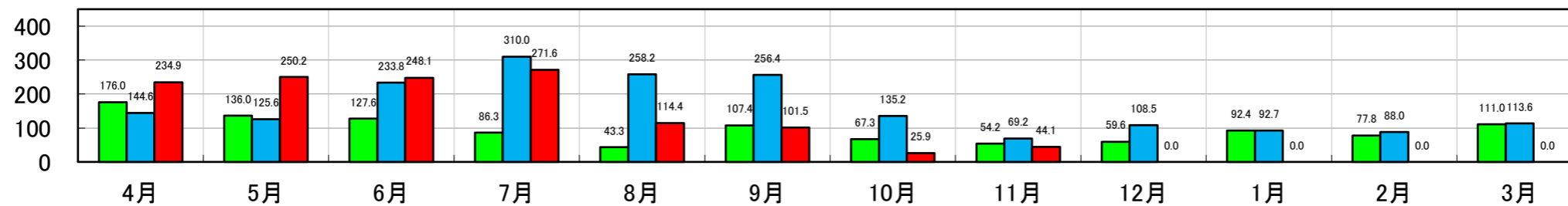
太田川流域4ダム貯水容量図

(万m³)



太田川流域降水量

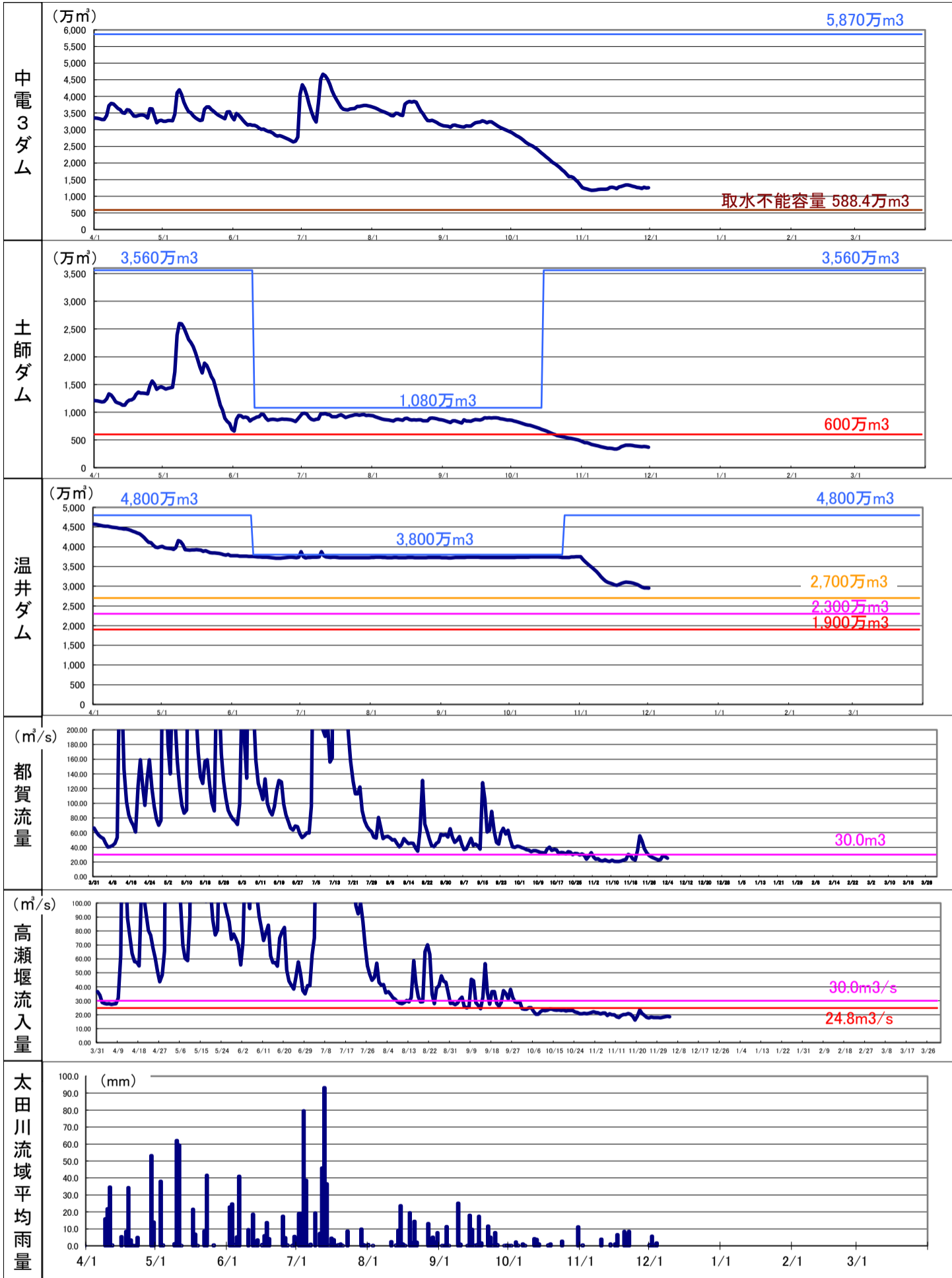
(mm)



	温井ダム	立岩ダム	樽床ダム	王泊ダム	中電3ダム	4ダム計
12/1現在貯水量	2,952万m ³	296万m ³	751万m ³	209万m ³	1,256万m ³	4,208万m ³
貯水率	61.5%	19.6%	42.9%	8.0%	21.4%	39.4%
貯水量前日比	-4万m ³	5万m ³	-2万m ³	3万m ³	6万m ³	3万m ³
利水容量	4,800万m ³	1,510万m ³	1,750万m ³	2,610万m ³	5,870万m ³	1億670万m ³

	太田川流域平均雨量
前日雨量	1.7mm
12月累加雨量	0.0mm

※雨量の数値等は速報値のため、今後の精査等により変更する場合があります。



	(万m³)						(m³/s)		太田川流域 平均雨量
	立岩	樽床	王泊	中電3ダム	土師	温井	都賀	高瀬流入量	
12/1現在 貯水量	296	751	209	1,256	367	2,952	25.22	18.58	前日雨量 1.7mm
貯水率	19.6%	42.9%	8.0%	21.4%	10.3%	61.5%			
貯水量前日比	5	-2	3	6	-10	-4			12月 累加雨量 0.0mm
利水容量	1,510	1,750	2,610	5,870	3,560	4,800			
12/1現在 取水可能容量	37	533	97	668					

※都賀、高瀬流入量は前日の日平均値