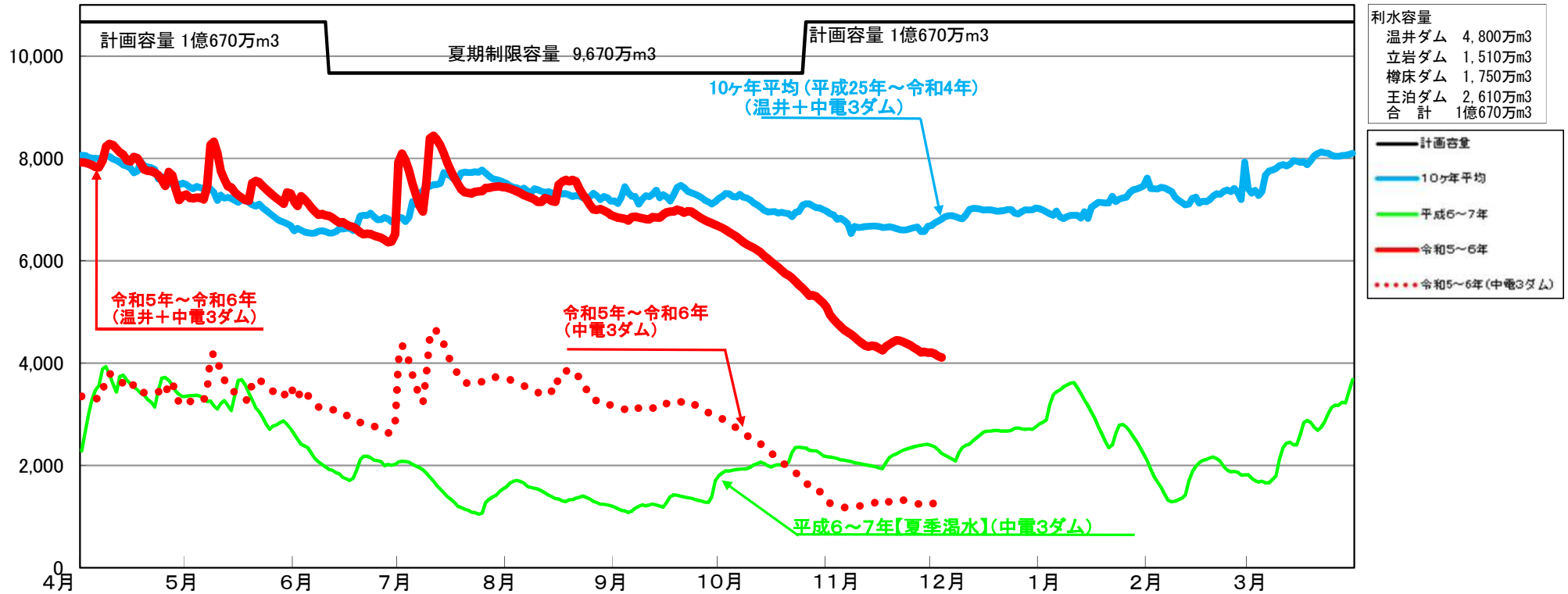


(万m³)

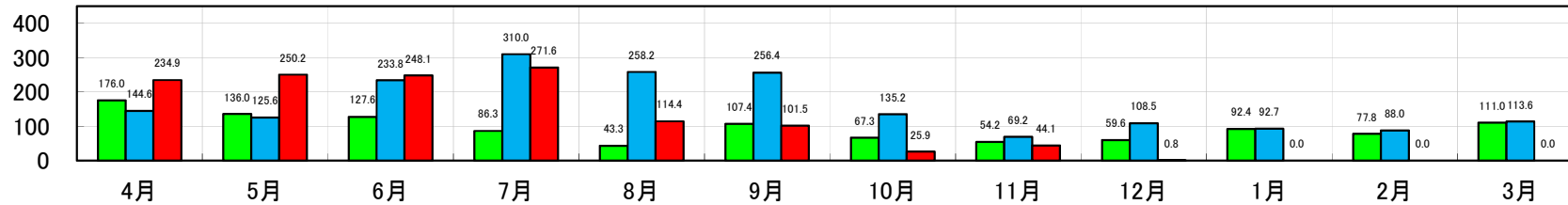
太田川流域4ダム貯水容量図



(mm)

太田川流域降水量

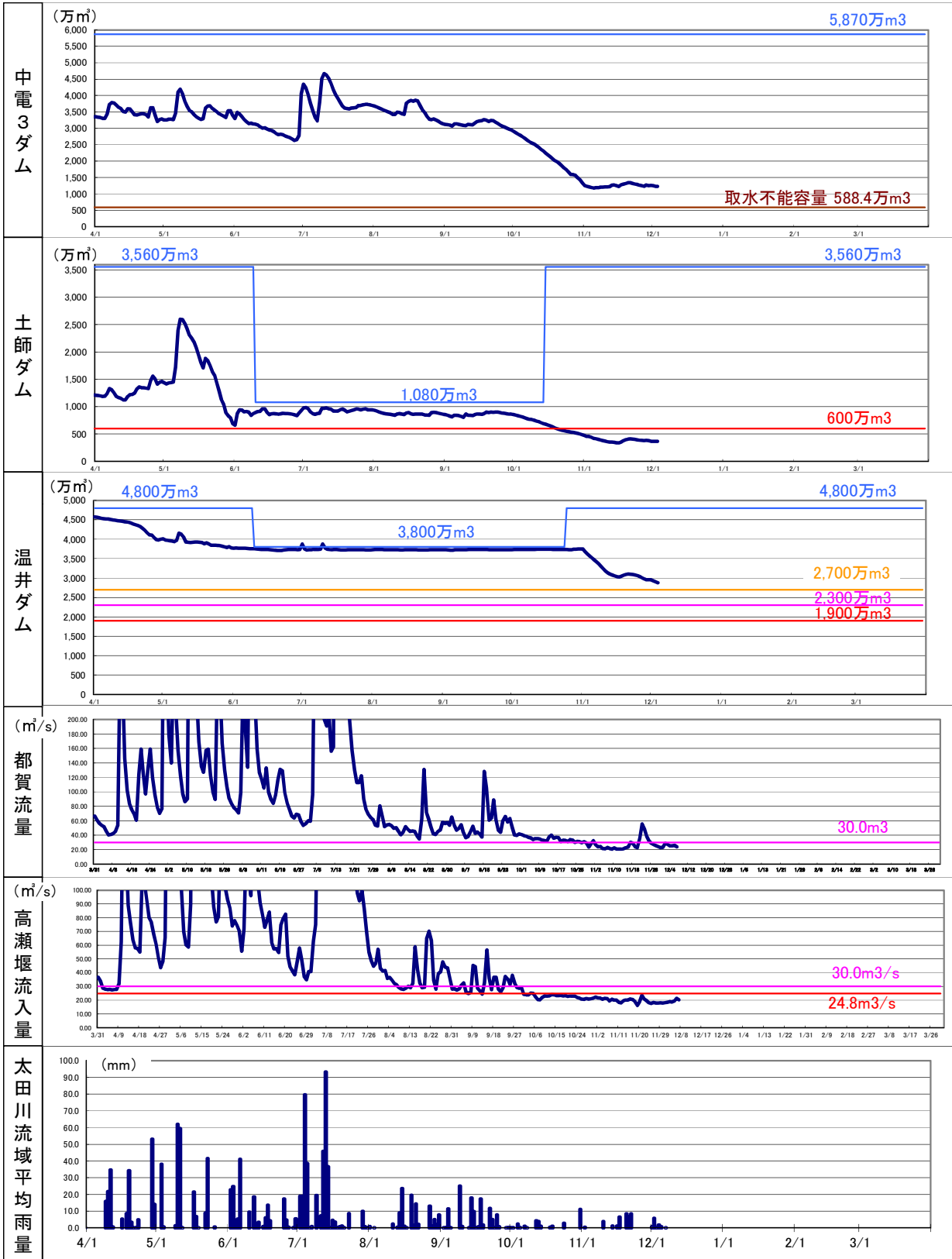
■平成6～7年 ■10ヶ年平均値 ■令和5～6年



	温井ダム	立岩ダム	樽床ダム	王泊ダム	中電3ダム	4ダム計
12/4現在貯水量	2,878万m ³	282万m ³	706万m ³	244万m ³	1,232万m ³	4,110万m ³
貯水率	60.0%	18.7%	40.3%	9.4%	21.0%	38.5%
貯水量前日比	-24万m ³	-5万m ³	-11万m ³	14万m ³	-2万m ³	-26万m ³
利水容量	4,800万m ³	1,510万m ³	1,750万m ³	2,610万m ³	5,870万m ³	1億670万m ³

	太田川流域平均雨量
前日雨量	0.2mm
12月累加雨量	0.8mm

※雨量の数値等は速報値のため、今後の精査等により変更する場合があります。



	(万m³)						(m³/s)		太田川流域平均雨量	
	立岩	樽床	王泊	中電3ダム	土師	温井	都賀	高瀬流入量	前日雨量	12月累加雨量
12/4現在貯水量	282	706	244	1,232	365	2,878	23.94	20.24	0.2mm	0.8mm
貯水率	18.7%	40.3%	9.4%	21.0%	10.2%	60.0%				
貯水量前日比	-5	-11	14	-1.5	-1	-24				
利水容量	1,510	1,750	2,610	5,870	3,560	4,800				
12/4現在取水可能容量	23	488	133	644						

※都賀、高瀬流入量は前日の日平均値

※雨量、流量の数値等は速報値のため、今後の精査等により変更する場合があります。