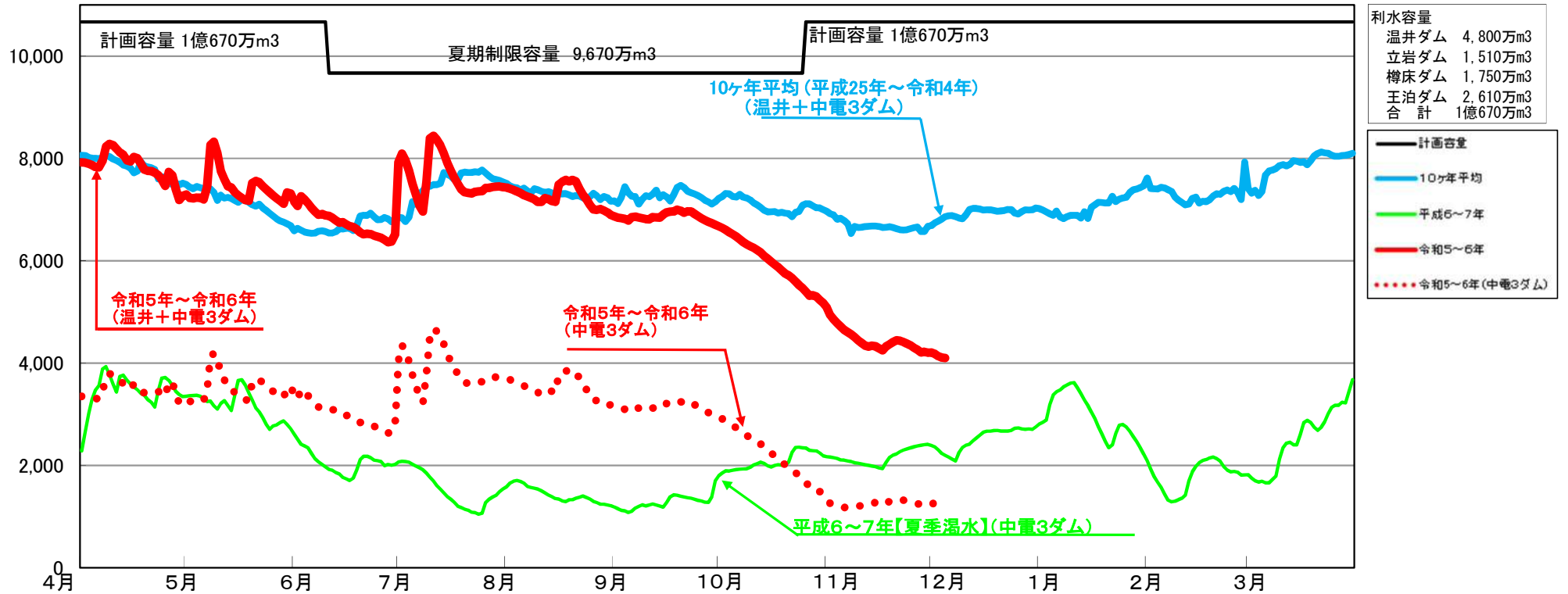


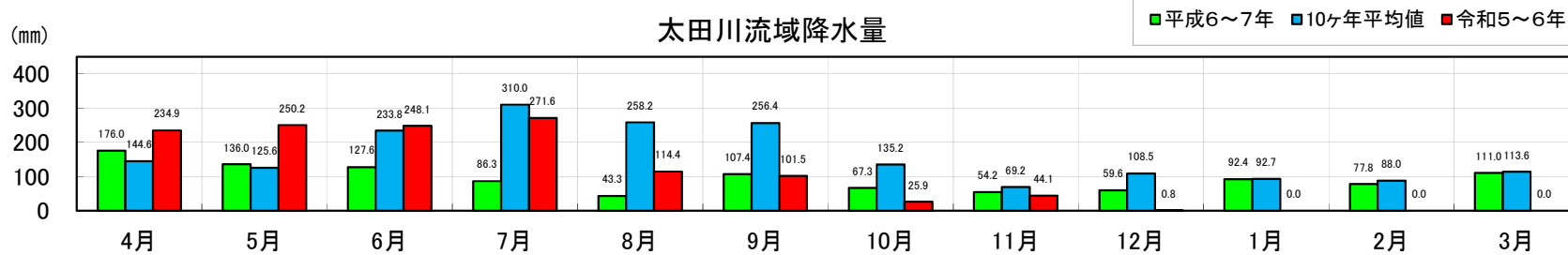
太田川流域4ダム貯水容量図

(万m³)



太田川流域降水量

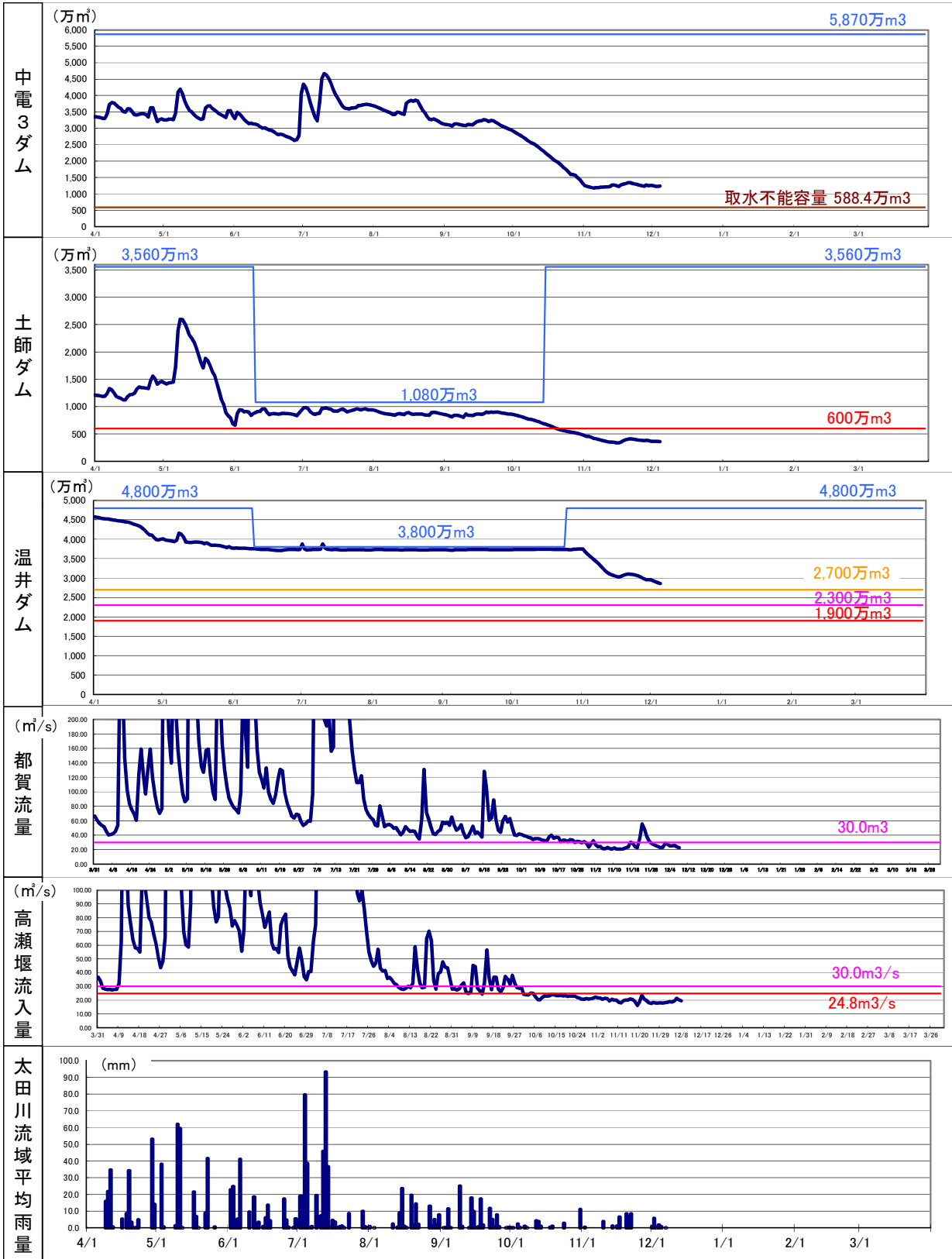
(mm)



	温井ダム	立岩ダム	樽床ダム	王泊ダム	中電3ダム	4ダム計
12/5現在貯水量	2,859万m ³	296万m ³	701万m ³	244万m ³	1,241万m ³	4,100万m ³
貯水率	59.6%	19.6%	40.1%	9.3%	21.1%	38.4%
貯水量前日比	-19万m ³	14万m ³	-4万m ³	-0.4万m ³	9万m ³	-10万m ³
利水容量	4,800万m ³	1,510万m ³	1,750万m ³	2,610万m ³	5,870万m ³	1億670万m ³

	太田川流域 平均雨量
前日雨量	0.0mm
12月 累加雨量	0.8mm

※雨量の数値等は速報値のため、今後の精査等により変更する場合があります。



	(万m³)			(m³/s)					
	立岩	樽床	王泊	中電3ダム	土師	温井	都賀	高瀬流入量	太田川流域平均雨量
12/5現在貯水量	296	701	244	1,241	359	2,859	22.80	19.48	前日雨量 0.0mm
貯水率	19.6%	40.1%	9.3%	21.1%	10.1%	59.6%			12月累加雨量 0.8mm
貯水量前日比	14	-4	-0.4	9.0	-6	-19			
利水容量	1,510	1,750	2,610	5,870	3,560	4,800			
12/5現在取水可能容量	37	484	132	653					

※都賀、高瀬流入量は前日の日平均値