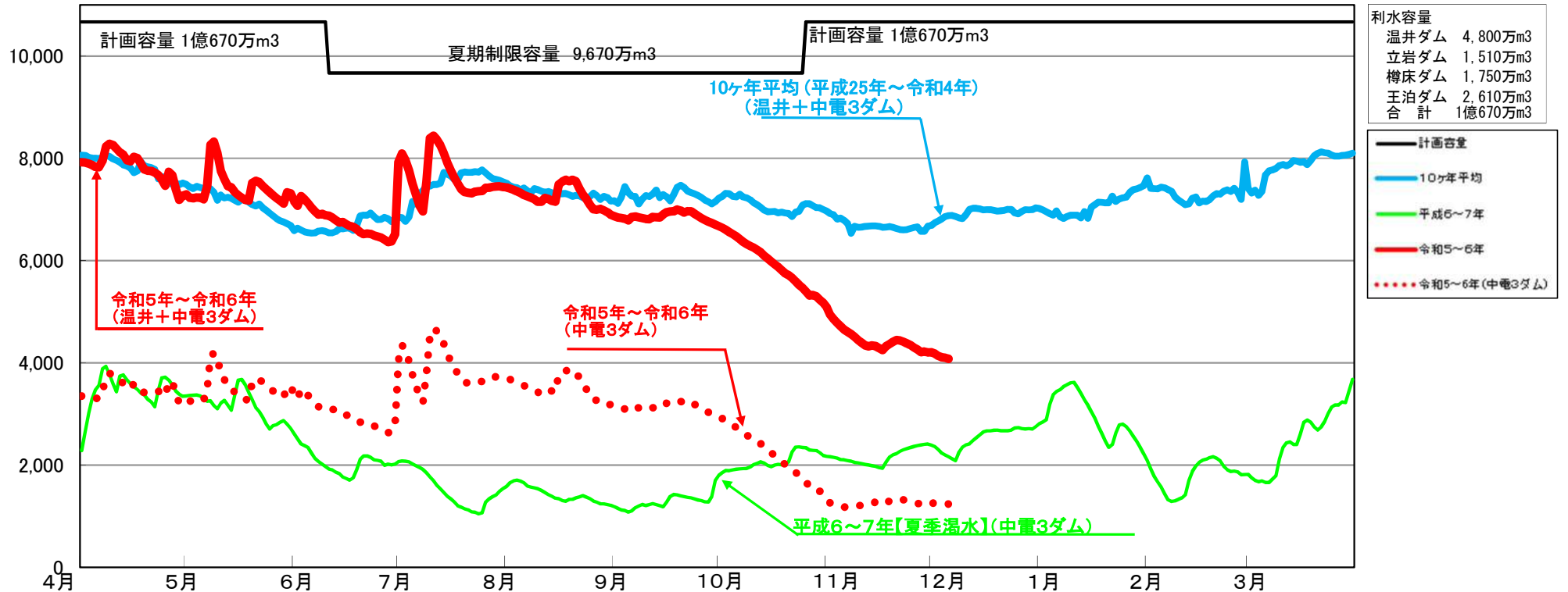


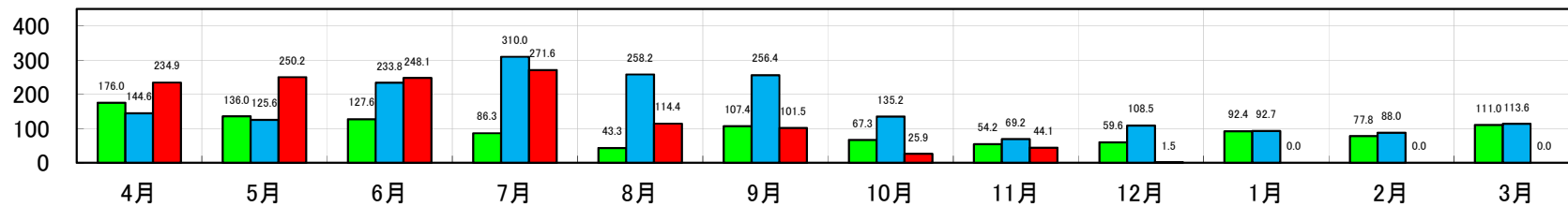
太田川流域4ダム貯水容量図

(万m³)



太田川流域降水量

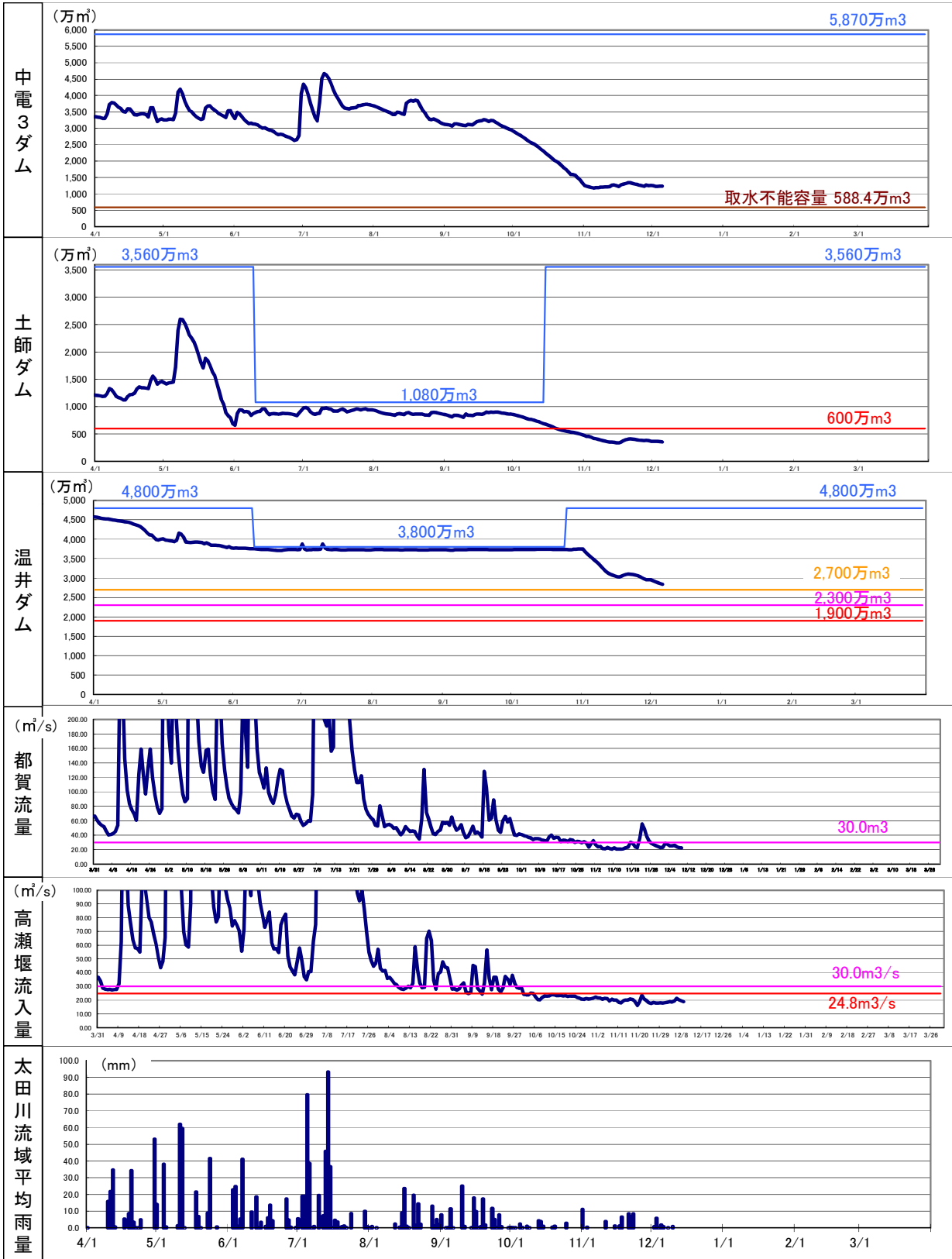
(mm)



	温井ダム	立岩ダム	樽床ダム	王泊ダム	中電3ダム	4ダム計
12/6現在貯水量	2,839万m ³	308万m ³	690万m ³	240万m ³	1,238万m ³	4,077万m ³
貯水率	59.1%	20.4%	39.4%	9.2%	21.1%	38.2%
貯水量前日比	-20万m ³	12万m ³	-12万m ³	-4万m ³	-3万m ³	-23万m ³
利水容量	4,800万m ³	1,510万m ³	1,750万m ³	2,610万m ³	5,870万m ³	1億670万m ³

	太田川流域平均雨量
前日雨量	0.7mm
12月累加雨量	1.5mm

※雨量の数値等は速報値のため、今後の精査等により変更する場合があります。



	(万m³)			(m³/s)				
	立岩	樽床	王泊	中電3ダム	土師	温井	都賀	高瀬流入量
12/6現在貯水量	308	690	240	1,238	354	2,839	22.42	18.90
貯水率	20.4%	39.4%	9.2%	21.1%	10.0%	59.1%		
貯水量前日比	12	-12	-4	-3	-5	-20		
利水容量	1,510	1,750	2,610	5,870	3,560	4,800		
12/6現在取水可能容量	49	472	128	650				

	太田川流域平均雨量
前日雨量	0.7mm
12月累加雨量	1.5mm

※都賀、高瀬流入量は前日の日平均値