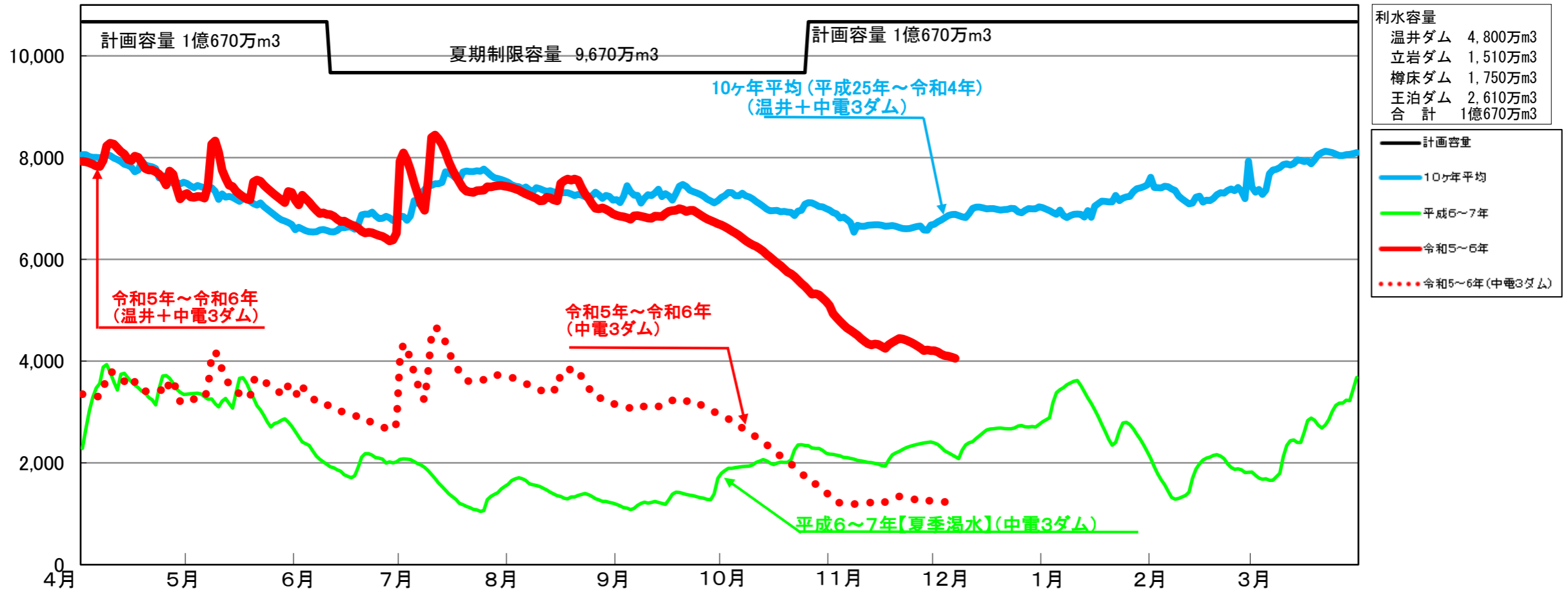


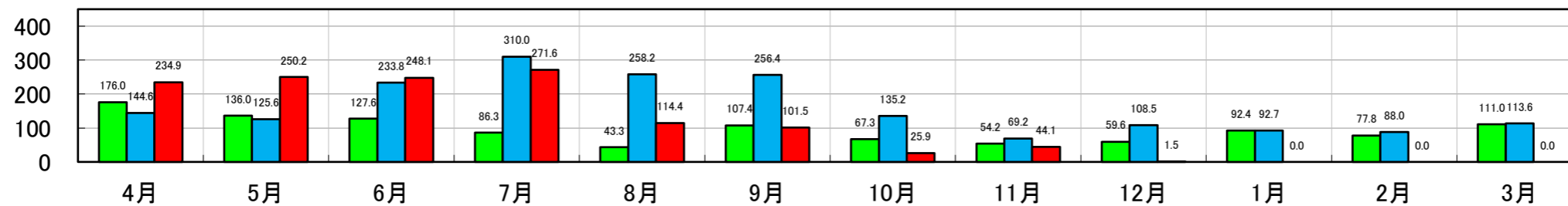
## 太田川流域4ダム貯水容量図

(万m<sup>3</sup>)



## 太田川流域降水量

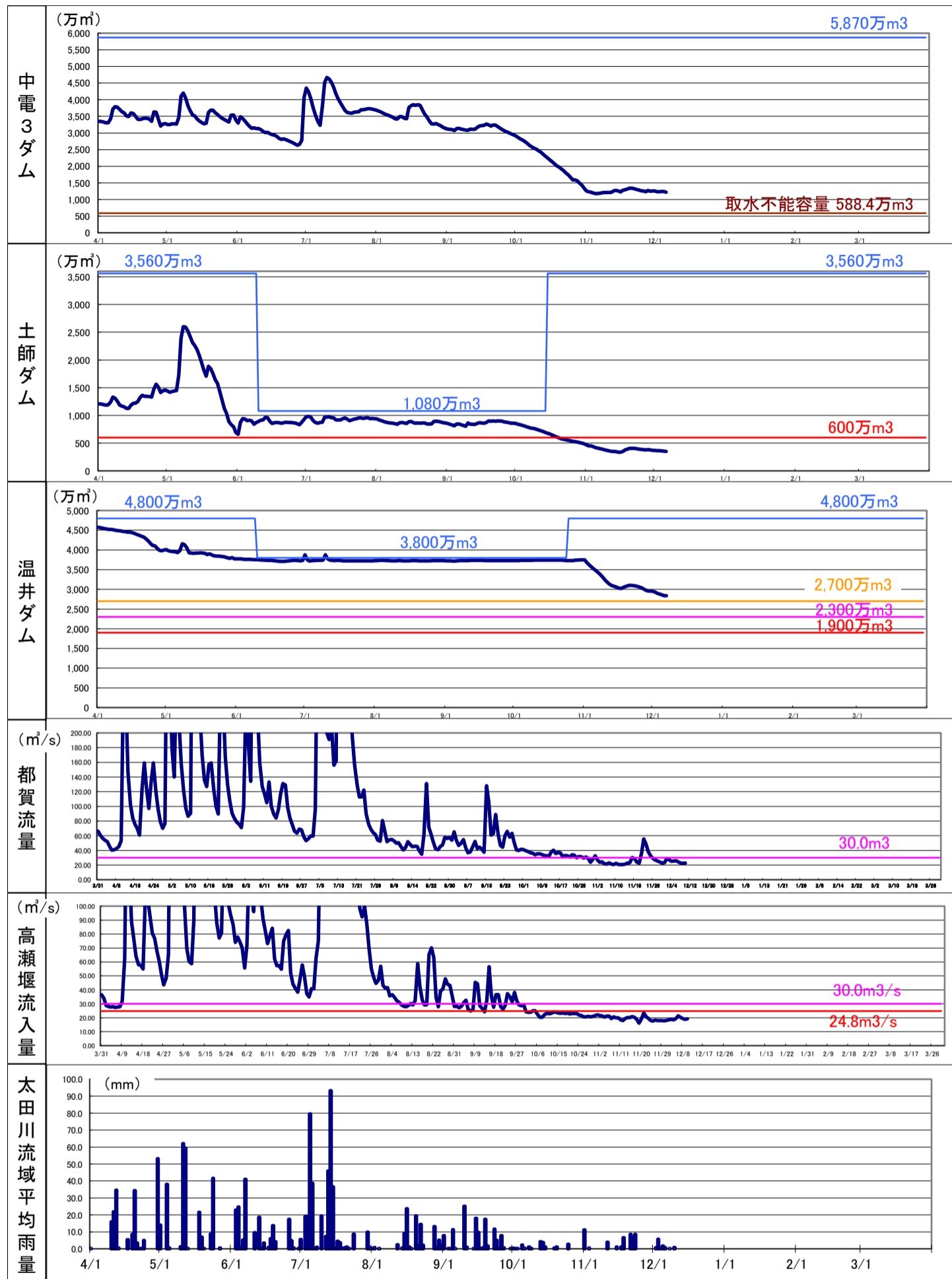
(mm)



	温井ダム	立岩ダム	樽床ダム	王泊ダム	中電3ダム	4ダム計
12/7現在貯水量	2,839万m <sup>3</sup>	323万m <sup>3</sup>	669万m <sup>3</sup>	225万m <sup>3</sup>	1,216万m <sup>3</sup>	4,055万m <sup>3</sup>
貯水率	59.1%	21.4%	38.2%	8.6%	20.7%	38.0%
貯水量前日比	0万m <sup>3</sup>	14万m <sup>3</sup>	-21万m <sup>3</sup>	-15万m <sup>3</sup>	-22万m <sup>3</sup>	-22万m <sup>3</sup>
利水容量	4,800万m <sup>3</sup>	1,510万m <sup>3</sup>	1,750万m <sup>3</sup>	2,610万m <sup>3</sup>	5,870万m <sup>3</sup>	1億670万m <sup>3</sup>

	太田川流域平均雨量
前日雨量	0.0mm
12月累加雨量	1.5mm

※雨量の数値等は速報値のため、今後の精査等により変更する場合があります。



	(万m³)						(m³/s)		太田川流域 平均雨量
	立岩	樽床	王泊	中電3ダム	土師	温井	都賀	高瀬流入量	
12/7現在 貯水量	323	669	225	1,216	350	2,839	22.87	19.32	前日雨量 0.0mm
貯水率	21.4%	38.2%	8.6%	20.7%	9.8%	59.1%			
貯水量前日比	14	-21	-15	-22	-5	0			12月 累加雨量 1.5mm
利水容量	1,510	1,750	2,610	5,870	3,560	4,800			
12/7現在 取水可能容量	63	451	113	627					

※都賀、高瀬流入量は前日の日平均値

※雨量、流量の数値等は速報値のため、今後の精査等により変更する場合があります。